

LA RISORSA IDRICA IN PIEMONTE

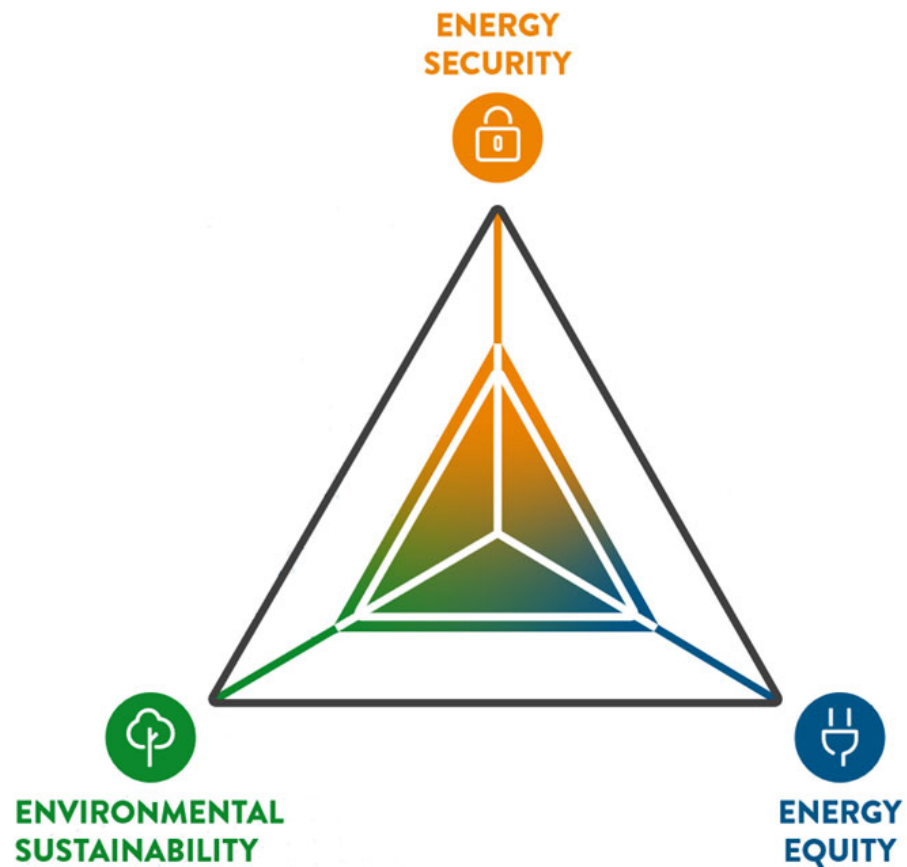
CAMBIAMENTO CLIMATICO E RISORSA IDRICA

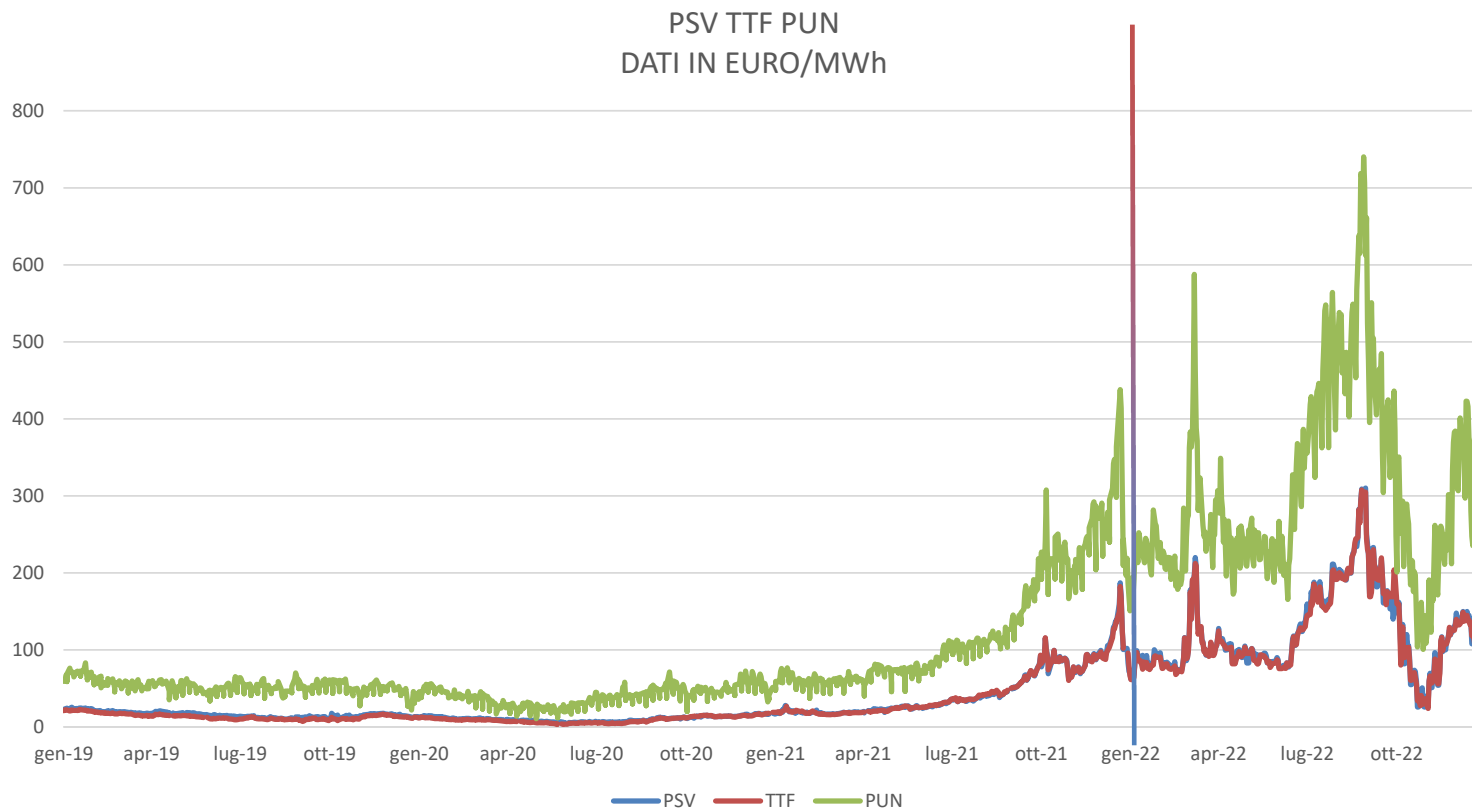
Monitoraggio e sistemi di gestione dell'acqua, politiche pubbliche
e progetti innovativi di Regione Piemonte

Giovedì 2 marzo 2023

International Training Centre of the ILO | Torino

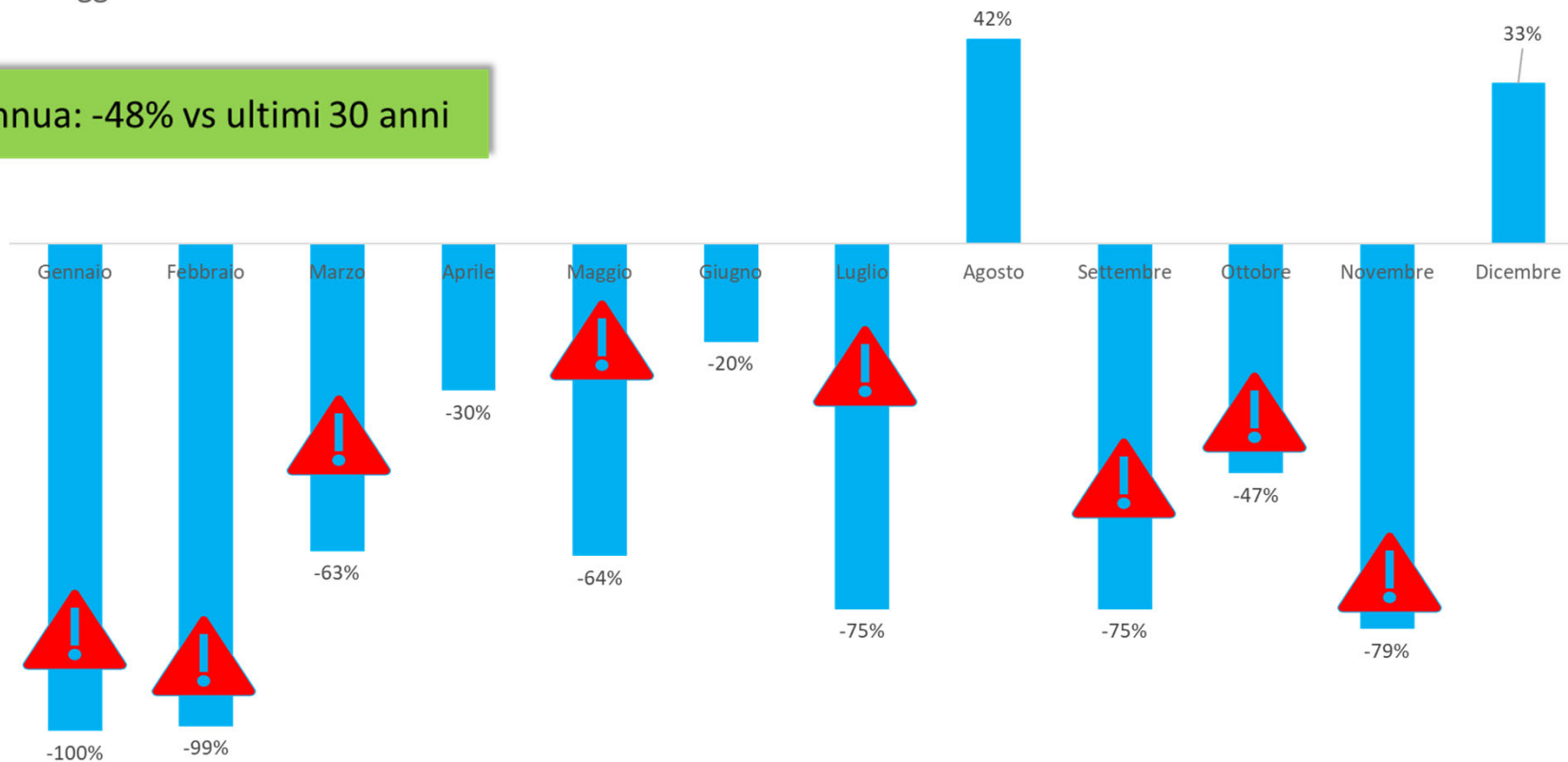






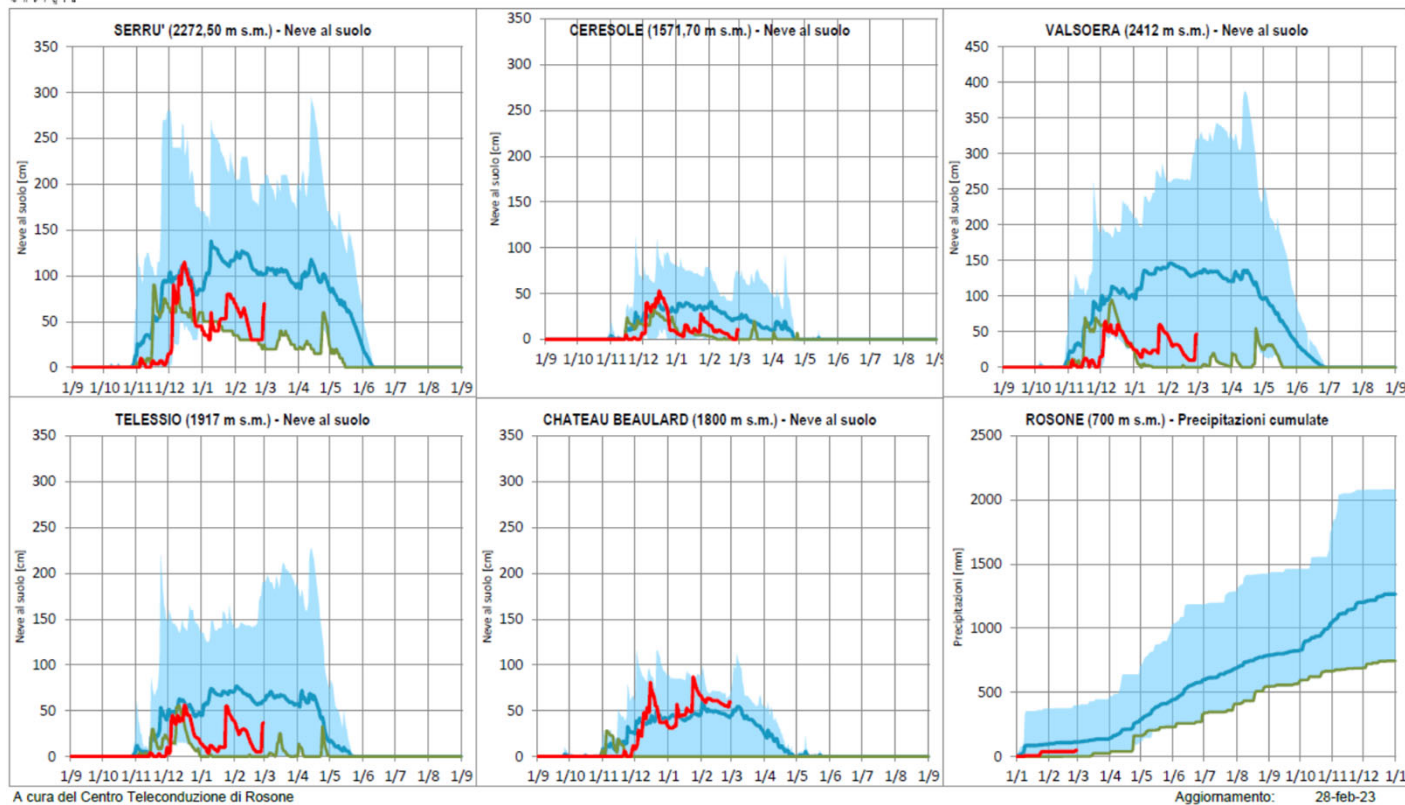
Pioggia e neve fusa Ceresole Reale: variazione del 2022 vs media 1991 -2020

Media annua: -48% vs ultimi 30 anni





— anno precedente — innevamento/precipitazioni 5 anni
 — anno corrente — media 5 anni





**I benefici dell'idroelettrico,
una risorsa essenziale dell'Italia**

L'energia idroelettrica:

- Rappresenta oltre il 20% della produzione di energia elettrica nazionale e il 40% dell'energia elettrica da fonti rinnovabili (47,7 TWh).
- È fornita per oltre il 75% da centrali di grandi dimensioni.
- Contribuisce alla stabilità e alla sicurezza del sistema elettrico, fornendo servizi di flessibilità alla rete sempre più indispensabili dato lo sviluppo previsto delle fonti rinnovabili non programmabili (fotovoltaico e eolico).
- Offre capacità di accumulo (bacini), migliorando l'adeguatezza del sistema elettrico.
- E' strategica per l'indipendenza energetica, un asset italiano da valorizzare al massimo, più che mai adesso.
- Ha un ruolo attivo nel Piano di rialimentazione e riaccensione del sistema elettrico in caso di black out.
- Contribuisce notevolmente a mitigare gli effetti degli eventi climatici estremi come crisi idriche e piene.
- Crea forti benefici per l'occupazione con oltre 15.000 addetti.

