

## Le politiche per l'efficientamento irriguo la nuova programmazione di sviluppo rurale 2023-2027 gli investimenti per le aziende agricole

Torino, 1 marzo 2023

REGIONE PIEMONTE - DIREZIONE AGRICOLTURA E CIBO  
Settore A1714A – INFRASTRUTTURE, TERRITORIO RURALE, CALAMITÀ NATURALI IN AGRICOLTURA  
[germano.tosin@regione.piemonte.it](mailto:germano.tosin@regione.piemonte.it)

## SRD01 - Investimenti produttivi agricoli per la competitività delle aziende agricole

strettamente orientato alla competitività, viene fornito un sostegno anche per la valorizzazione del capitale fondiario. Nel caso degli investimenti irrigui esclusivamente per:

- a) realizzazione di nuovi impianti aziendali, (anche con funzioni antibrina) che comportano una estensione delle superfici irrigate. I completamenti funzionali di impianti esistenti non sono considerati nuovi impianti irrigui;
- b) miglioramento, rinnovo e ripristino degli impianti irrigui esistenti che comportano un'estensione delle superfici irrigate;
- c) creazione, ampliamento miglioramento, ristrutturazione e manutenzione straordinaria di bacini e altre forme di stoccaggio/conservazione (incluse le opere di adduzione e/o distribuzione di pertinenza esclusivamente aziendale) diversi dai bacini o altre forme di stoccaggio/conservazione di acque stagionali finalizzate a garantirne la disponibilità in periodi caratterizzati da carenze, incluse quelle per la captazione di acqua piovana;

## SRD02 - Investimenti produttivi agricoli per ambiente, clima e benessere animale

Aiuti in conto capitale alle aziende agricole per le seguenti azioni:

- A) Investimenti per la mitigazione dei cambiamenti climatici;
- B) Investimenti per la tutela delle risorse naturali;
- C) Investimenti irrigui;**
- D) Investimenti per il benessere animale.

## SRD02 – Azione C)

Stanziamiento totale programmato:  
12.000.000 euro

Bandi programmati: 3 (2023, 2024 e 2025)

Apertura primo bando: aprile 2023

Importo bando 2023: 5.000.000 euro

## SRD02 - Azione C) Investimenti irrigui:

### **INVESTIMENTI ammissibili:**

A): miglioramento, rinnovo e ripristino degli impianti irrigui esistenti che non comportino un aumento netto della superficie irrigata;

B): creazione, ampliamento, miglioramento, ristrutturazione e manutenzione straordinaria di bacini o altre forme di stoccaggio/conservazione (incluse le opere di adduzione e/o distribuzione di pertinenza esclusivamente aziendale) esclusivamente di acque stagionali, finalizzate anche a garantirne la disponibilità in periodi caratterizzati da carenze, incluse quelle per la captazione di acqua piovana;

C): utilizzo di acque affinate come fonte alternativa di approvvigionamento idrico.

**Contributo base B) e C) 65% e 80% A)**

# SRD02- Azione C) beneficiari

- **Imprenditore Agricolo Professionale (IAP)** ovvero un imprenditore agricolo in possesso di adeguate conoscenze e competenze professionali e che dedica alle attività agricole, di cui all'art. 2135 del codice civile, almeno il 50% del proprio tempo di lavoro e che ricava da tali attività almeno il 50% del proprio reddito da lavoro complessivo. Nel caso di attività svolte in zone svantaggiate, tali requisiti sono ridotti al 25%.
- **Coltivatore diretto** ovvero soggetto che svolga abitualmente e manualmente la propria attività in agricoltura, che con la forza lavoro propria e del nucleo familiare sia in grado di fornire almeno un terzo della forza lavoro complessiva richiesta dalla normale conduzione.

## SRD02- azione C) soglie di spesa ammissibile a contributo e produzione standard

Soglia minima:

operazioni con spesa ammissibile  $>$  di 5.001 euro.

Soglia massima:

operazioni con spesa ammissibile per singolo beneficiario  $\leq$  di 350.000 euro.

Sono ammissibili a contributo solo aziende con produzione standard  $>$  di 12.000 euro

## SDR02 – azione C) criteri di ammissibilità specifici INVESTIMENTO A)

### **Miglioramento di un impianto di irrigazione esistente**

che non comporti un aumento della superficie netta irrigata

### **Risparmio idrico potenziale**

che deve prevedere un risparmio idrico potenziale minimo, secondo i parametri tecnici dell'impianto esistente, definito e quantificato nel 25% dell'impianto migliorato.

### **Risparmio idrico effettivo**

qualora gli investimenti riguardino corpi idrici superficiali e sotterranei ritenuti in condizioni non buone nel pertinente piano di gestione del bacino idrografico (per motivi inerenti alla quantità d'acqua), deve essere conseguita una riduzione effettiva minima del consumo di acqua quantificata in almeno il 50% del risparmio potenziale.

### **Contatori**

Sono ammissibili solo investimenti per i quali siano presenti contatori intesi a misurare il consumo di acqua relativo agli stessi investimenti oggetto del sostegno. In alternativa, è possibile installare i contatori atti a tale scopo nell'ambito degli stessi investimenti oggetto del sostegno.



Efficienza impianti - Tipologia e scala idrica delle tecniche irrigue in uso per i diversi sistemi			
Cod.	Tecniche irrigue	Efficienza %	Classe di efficienza
1	Scorrimento e sommersione con alimentazione per gravità	10	B
2	Scorrimento e sommersione con alimentazione per sollevamento meccanico	10	B
3	Infiltrazione laterale a solchi	10	B
4	Manichetta forata di alta portata	20	B
5	Tubazioni mobili o fisse con irrigatori ad alta pressione (> 3,5 atmosfere)	40	M
6	Rotolone con irrigatore a cannone o barra nebulizzatrice, senza centralina elettronica di controllo della velocità e della pluviometria	50	M
7	Pivot o Rainger con irrigatore, senza sistema di controllo dei volumi e della velocità di avanzamento	55	M
8	Tubazioni mobili o fisse con irrigatori a bassa pressione (≤ 3,5 atmosfere)	60	M
9	Rotolone con irrigatore cannone dotato di manometro sulla macchina e sull'irrigatore, centralina elettronica di controllo della velocità e della pluviometria	60	M
10	Impianti microirrigui con erogatori con coefficiente di variazione di portata > al 5% per impianti a goccia e > 10% per impianti a spruzzo, o di età > a 10 anni	60	M
11	Pivot o Rainger attrezzati con calata per avvicinare l'erogatore alla coltura, senza sistema di controllo dei volumi e della velocità di avanzamento	65	M
12	Spruzzatori sovrachioma con erogatori aventi coefficiente di variazione della portata ≤ 10%	70	A
13	Spruzzatori sottochioma con erogatori aventi coefficiente di variazione della portata ≤ 10%	80	A
14	Pivot o Rainger con irrigatori attrezzati sia con irrigatore sopra o sotto trave, funzionanti con pressioni < a 3 bar, dotati di sistema di controllo dei volumi e della velocità di avanzamento	85	A
15	Rotolone con barra nebulizzatrice a bassa pressione (<3,5 atmosfere) dotato di manometro sulla macchina e sull'irrigatore, centralina elettronica di controllo della velocità e della pluviometria	85	A
16	Pivot o Rainger attrezzati con calata per avvicinare l'erogatore alla coltura, funzionanti con pressioni < a 3 bar, dotati di sistema di controllo dei volumi e della velocità di avanzamento	90	A
17	Irrigazione a goccia con erogatori aventi coefficiente di variazione della portata ≤ 5%	90	A
18	Ala gocciolante con erogatori aventi coefficiente di variazione della portata ≤ 5%	90	A

SRD02  
Azione C)

Investimento  
A)

efficienza  
irrigua



FEASR



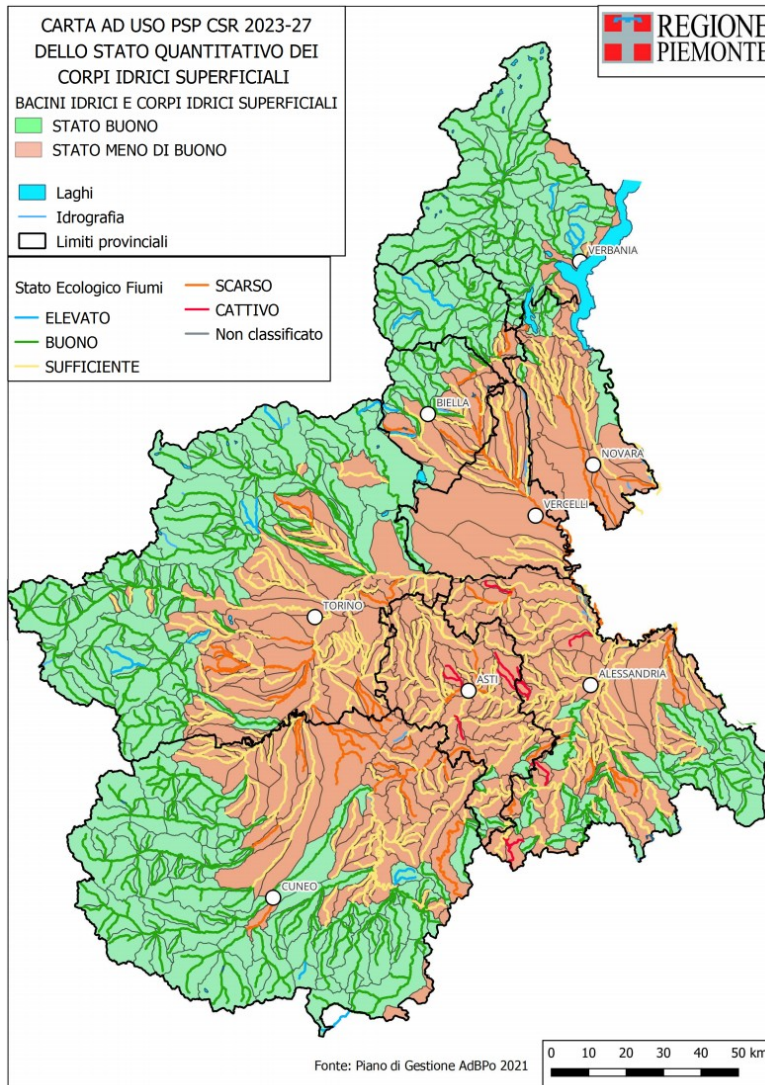
codice tecniche rrigue	1	2	3	4	5	6	7	8	9	10	11	12	13	14	15	16	17	18
1				50%	75%	80%	82%	83%	83%	83%	85%	86%	88%	88%	88%	89%	89%	89%
2				50%	75%	80%	82%	83%	83%	83%	85%	86%	88%	88%	88%	89%	89%	89%
3				50%	75%	80%	82%	83%	83%	83%	85%	86%	88%	88%	88%	89%	89%	89%
4				50%	60%	64%	67%	67%	67%	69%	71%	75%	76%	76%	76%	78%	78%	78%
5						20%	27%	33%	33%	33%	38%	43%	50%	53%	53%	56%	56%	56%
6							9%	17%	17%	17%	23%	29%	38%	41%	41%	44%	44%	44%
7								8%	8%	8%	15%	21%	31%	35%	35%	39%	39%	39%
8											8%	14%	25%	29%	29%	33%	33%	33%
9											8%	14%	25%	29%	29%	33%	33%	33%
10											8%	14%	25%	29%	29%	33%	33%	33%
11												7%	19%	24%	24%	28%	28%	28%
12													13%	18%	18%	22%	22%	22%
13														6%	6%	11%	11%	11%
14																6%	6%	6%
15																6%	6%	6%
16																		
17																		
18																		

## SRD02 Azione C)

Investimento  
A)

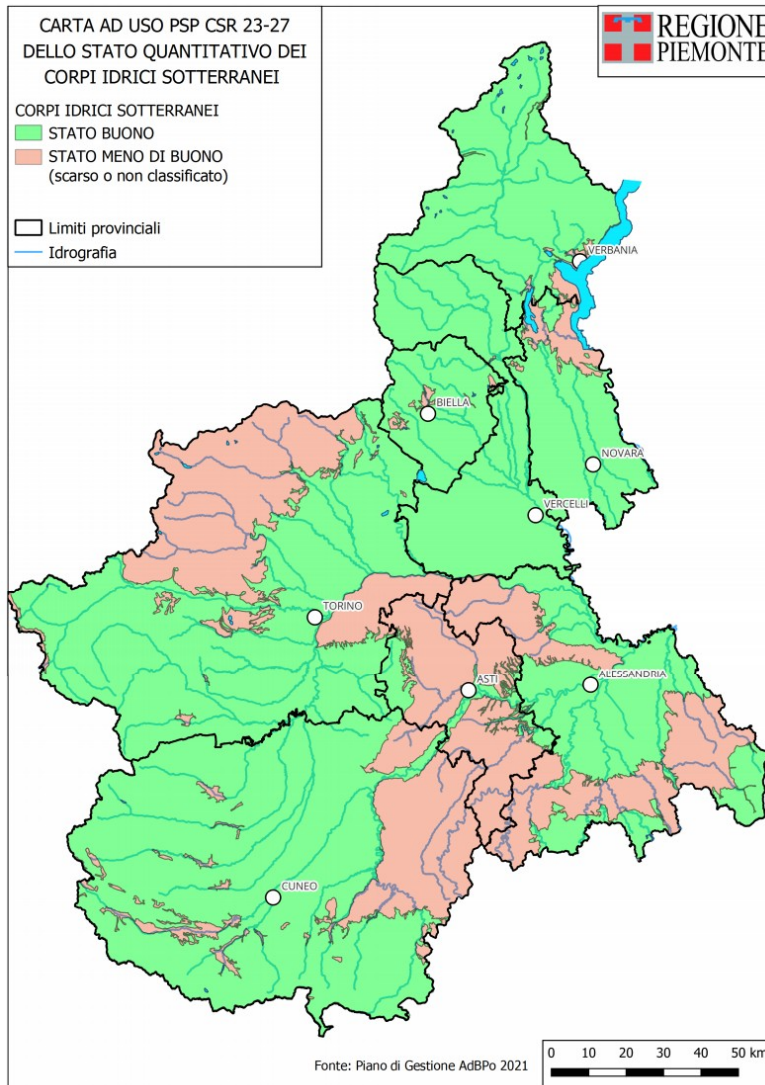
Risparmio  
idrico  
potenziale

$\geq 25\%$



## SDR02 stato quantitativo acque superficiali

ove stato meno di buono  
risparmio idrico effettivo 50% del  
risparmio idrico potenziale



## SDR02

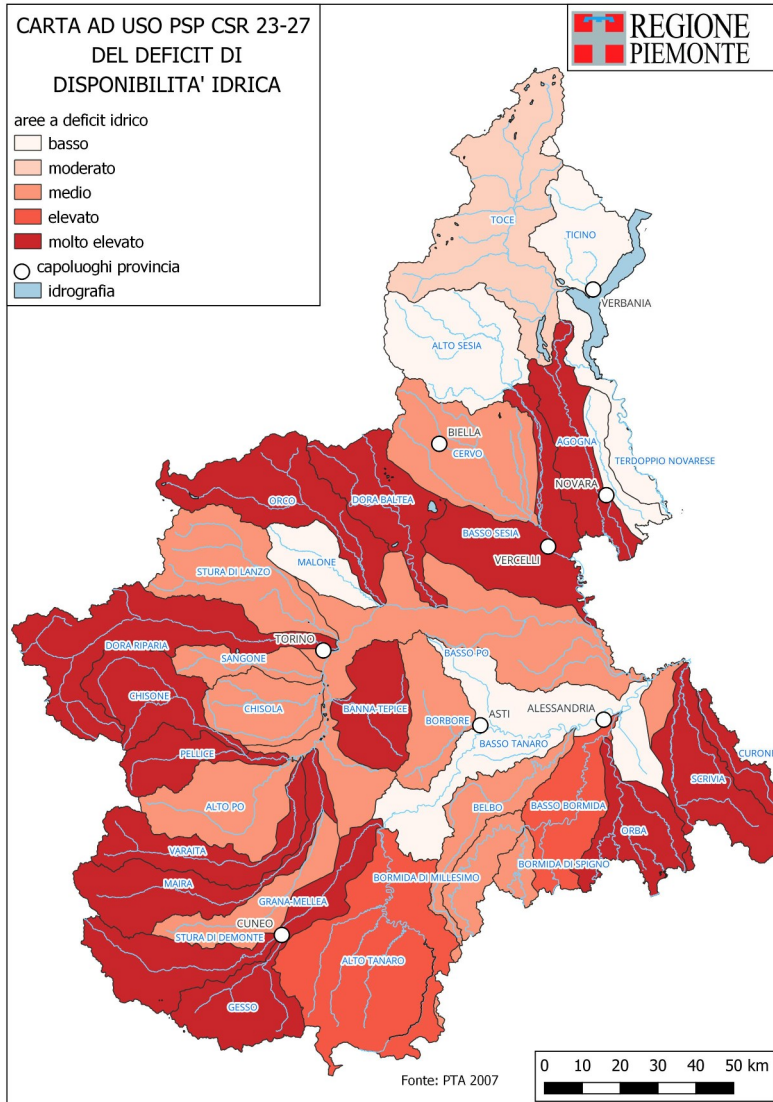
### stato quantitativo acque sotterranee

ove stato meno di buono  
risparmio idrico effettivo 50%  
del risparmio idrico potenziale

# SRD02- Azione C) principi di selezione

Principi di selezione		
<b>P.C01</b>	Localizzazione territoriale: bacini idrografici del Piano di tutela delle acque (in base al deficit di disponibilità idrica)	criticità bassa/moderata/media/elevata/molto elevata
<b>P.C02</b>	Caratteristiche del soggetto richiedente	Giovani agricoltori
		Imprese con rappresentante legale di genere femminile
<b>P.C03</b>	Sistemi produttivi	Aziende che praticano agricoltura biologica
<b>P.C04</b>	Caratteristiche investimento	Cantierabilità intervento (nessuna autorizzazione o autorizzazioni già acquisite)
		Risparmio idrico potenziale
		Stoccaggi a basso impatto paesaggistico realizzati al piano di campagna o interrati
<b>P.C05</b>	Coerenza con altri strumenti di pianificazione: Piano territoriale delle acque	Utilizzo esclusivo acque stagionali o affinate
		Intervento per la sola irrigazione di soccorso
<b>P.C06</b>	Caratteristiche aziendali	Adesione a un consorzio irriguo
<b>P.C07</b>	Comparti produttivi	Seminativi (escluso riso)
		Colture pluriennali (frutta)
		Vite





## PTA 2007 deficit idrico

# Grazie per l'attenzione

Germano Tosin

REGIONE PIEMONTE - DIREZIONE AGRICOLTURA E CIBO

Settore A1714A – INFRASTRUTTURE, TERRITORIO RURALE, CALAMITÀ NATURALI IN AGRICOLTURA

[germano.tosin@regione.piemonte.it](mailto:germano.tosin@regione.piemonte.it)