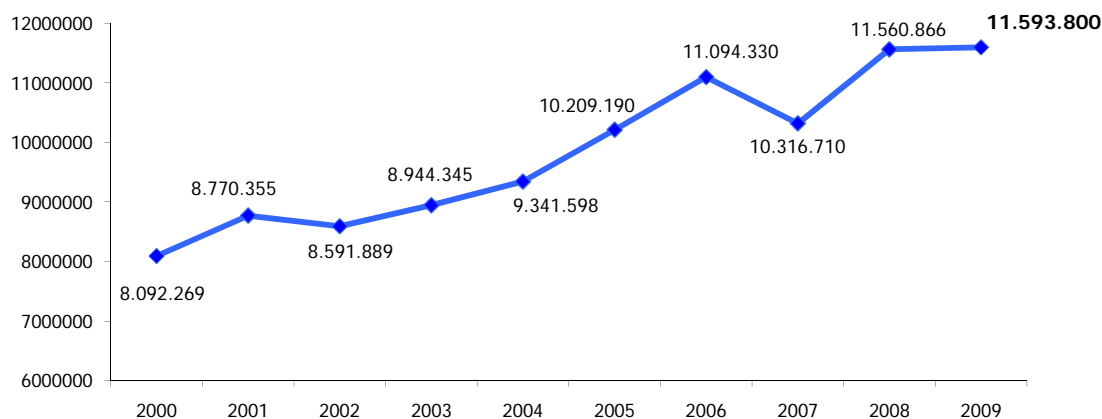


Presenze in Piemonte

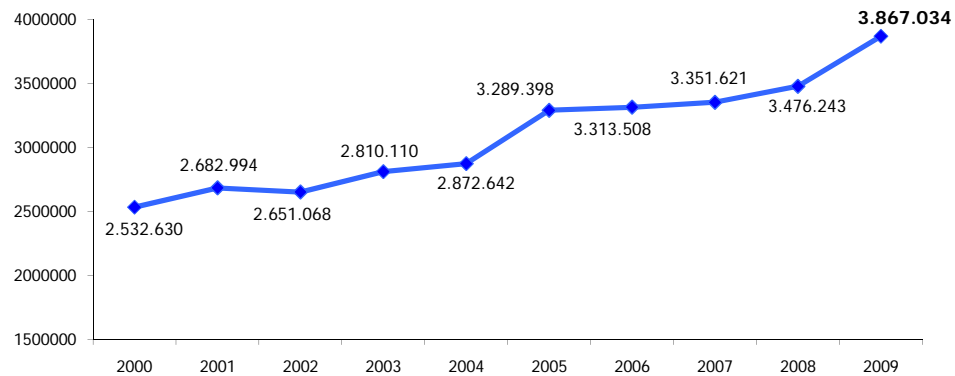
Trend Presenze 2000 - 2009



ANNO	PRESENZE	DIFFERENZA PERCENTUALE SU 2000	DIFFERENZA PERCENTUALE SU 2001	DIFFERENZA PERCENTUALE SU 2002	DIFFERENZA PERCENTUALE SU 2003	DIFFERENZA PERCENTUALE SU 2004	DIFFERENZA PERCENTUALE SU 2005	DIFFERENZA PERCENTUALE SU 2006	DIFFERENZA PERCENTUALE SU 2007	DIFFERENZA PERCENTUALE SU 2008
2000	8.092.269									
2001	8.770.355	8,38%								
2002	8.591.889	6,17%	-2,03%							
2003	8.944.345	10,53%	1,98%	4,10%						
2004	9.341.598	15,44%	6,51%	8,73%	4,44%					
2005	10.209.190	26,16%	16,41%	18,82%	14,14%	9,29%				
2006	11.094.330	37,10%	26,50%	29,13%	24,04%	18,76%				
2007	10.316.710	27,49%	17,63%	20,07%	15,34%	10,44%	8,67%	-7,01%		
2008	11.560.866	42,86%	31,82%	34,56%	29,25%	23,76%	1,05%	4,21%	12,06%	
2009	11.593.800	43,27%	32,19%	34,94%	29,62%	24,11%	1,05%	4,50%	12,38%	0,28%

Arrivi in Piemonte

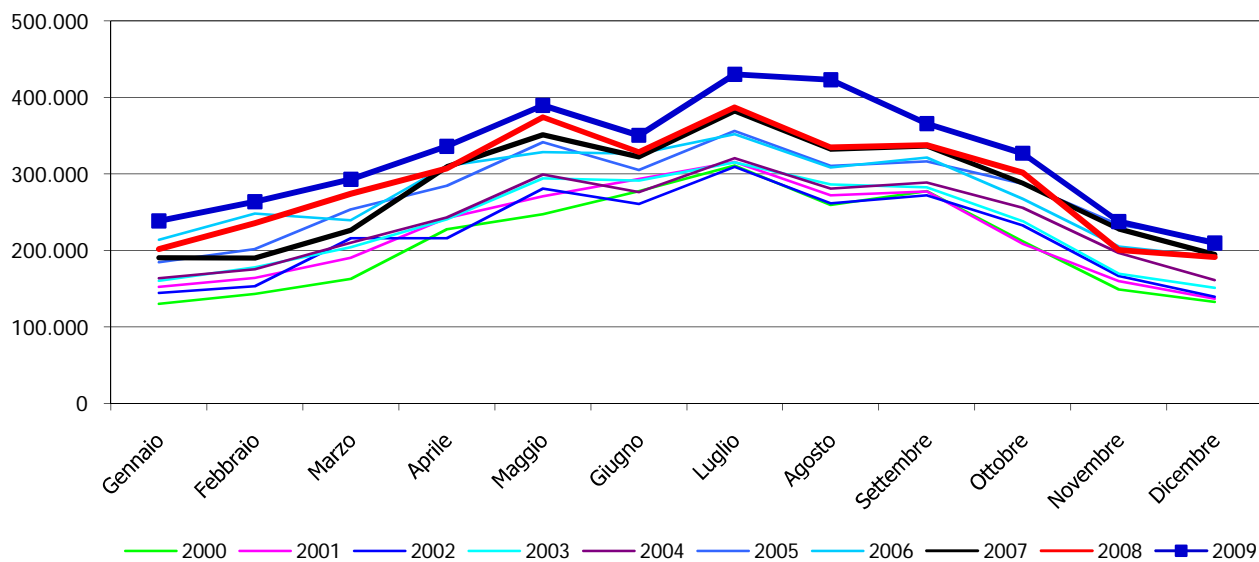
Trend Arrivi 2000 - 2009



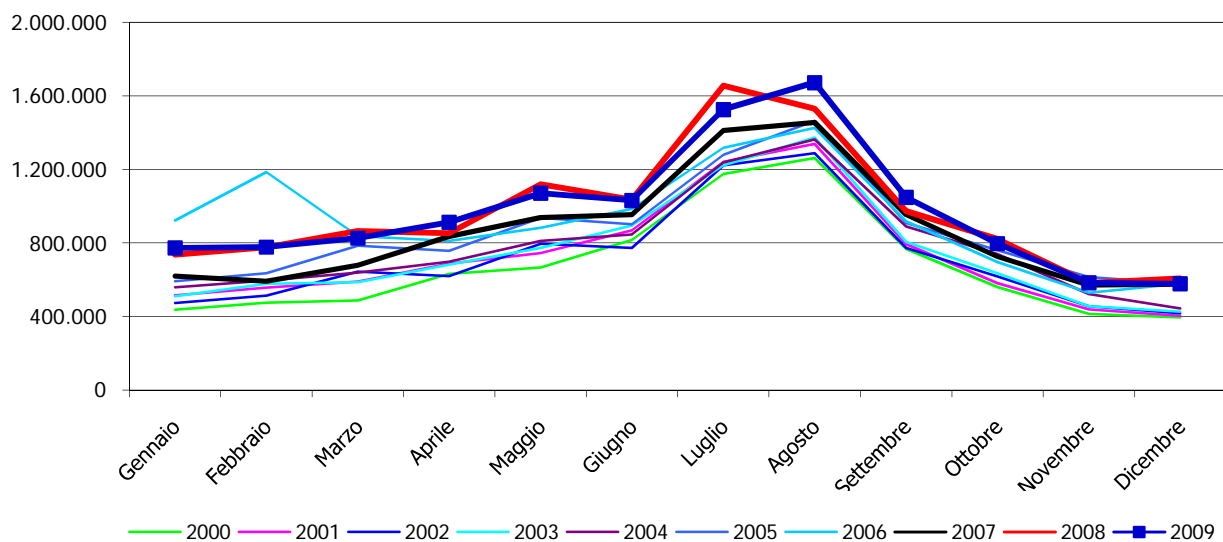
ANNO	ARRIVI	DIFFERENZA PERCENTUALE SU 2000	DIFFERENZA PERCENTUALE SU 2001	DIFFERENZA PERCENTUALE SU 2002	DIFFERENZA PERCENTUALE SU 2003	DIFFERENZA PERCENTUALE SU 2004	DIFFERENZA PERCENTUALE SU 2005	DIFFERENZA PERCENTUALE SU 2006	DIFFERENZA PERCENTUALE SU 2007	DIFFERENZA PERCENTUALE SU 2008
2000	2.532.630									
2001	2.682.994	5,94%								
2002	2.651.068	4,68%	-1,19%							
2003	2.810.110	10,96%	4,74%	6,00%						
2004	2.872.642	13,43%	7,07%	8,36%	2,23%					
2005	3.289.398	29,88%	22,60%	24,08%	17,06%	14,51%				
2006	3.313.508	30,83%	23,50%	24,99%	17,91%	15,35%	0,73%			
2007	3.351.621	32,34%	24,92%	26,43%	19,27%	16,67%	1,89%	1,15%		
2008	3.476.243	37,26%	29,57%	31,13%	23,70%	21,01%	5,68%	4,91%	3,72%	
2009	3.867.034	52,69%	44,13%	45,87%	37,61%	34,62%	17,56%	16,71%	15,38%	11,24%

Trend mensile dei flussi turistici in Piemonte

Trend Arrivi Mensili

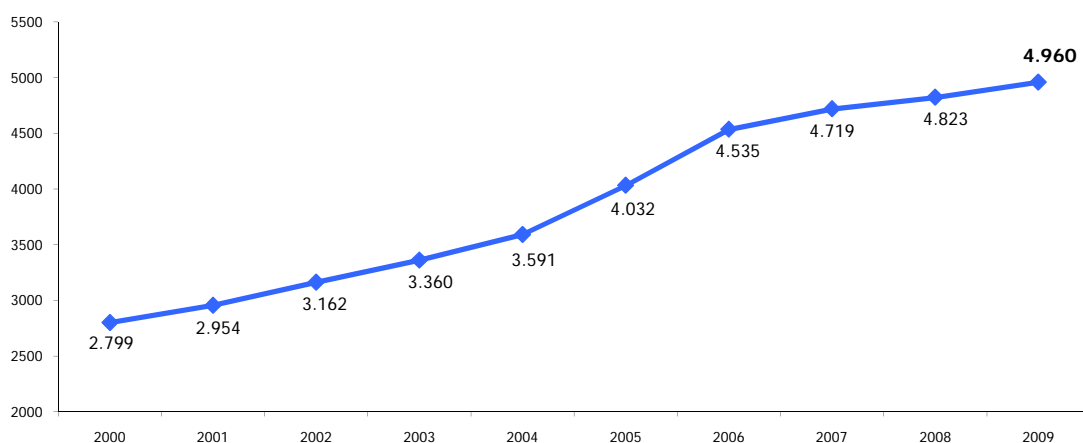


Trend Presenze Mensili



Esercizi Ricettivi in Piemonte

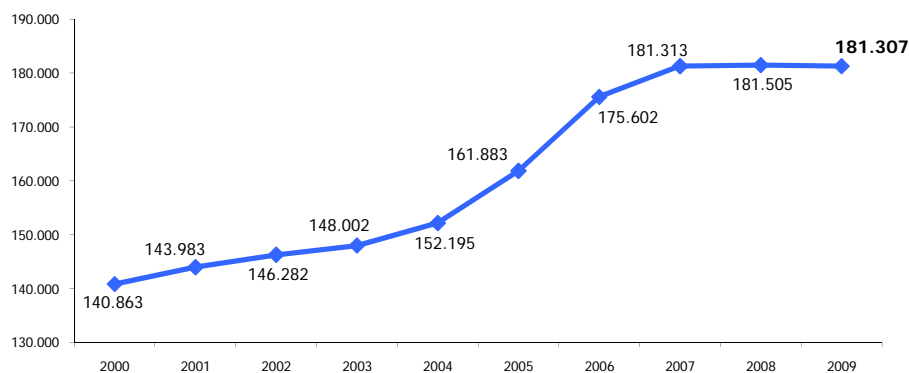
Trend Esercizi Ricettivi
2000 - 2009



ANNO	ESERCIZI	DIFFERENZA PERCENTUALE SU 2000	DIFFERENZA PERCENTUALE SU 2001	DIFFERENZA PERCENTUALE SU 2002	DIFFERENZA PERCENTUALE SU 2003	DIFFERENZA PERCENTUALE SU 2004	DIFFERENZA PERCENTUALE SU 2005	DIFFERENZA PERCENTUALE SU 2006	DIFFERENZA PERCENTUALE SU 2007	DIFFERENZA PERCENTUALE SU 2008	DIFFERENZA PERCENTUALE SU 2009
2000	2.799										
2001	2.954	5,54%									
2002	3.162	12,97%	7,04%								
2003	3.360	20,04%	13,74%	6,26%							
2004	3.591	28,30%	21,56%	13,57%	6,88%						
2005	4.032	44,05%	36,49%	27,51%	20,00%	12,28%					
2006	4.535	62,02%	53,52%	43,42%	34,97%	26,29%	12,48%				
2007	4.719	68,60%	59,75%	49,24%	40,45%	31,41%	17,04%	4,06%			
2008	4.823	72,31%	63,27%	52,53%	43,54%	34,31%	19,62%	6,35%	2,20%		
2009	4.960	77,21%	67,91%	56,86%	47,62%	38,12%	23,02%	9,37%	5,11%	2,84%	

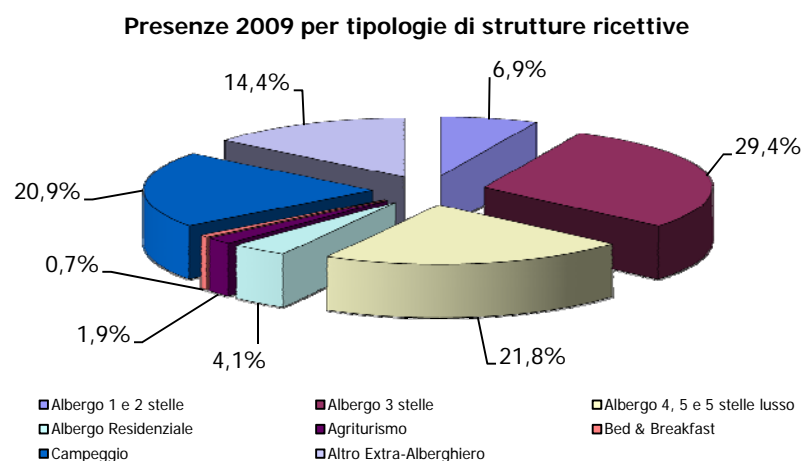
Posti Letto in Piemonte

Trend Posti Letto
2000 - 2009



ANNO	LETTI	DIFFERENZA PERCENTUALE SU 2000	DIFFERENZA PERCENTUALE SU 2001	DIFFERENZA PERCENTUALE SU 2002	DIFFERENZA PERCENTUALE SU 2003	DIFFERENZA PERCENTUALE SU 2004	DIFFERENZA PERCENTUALE SU 2005	DIFFERENZA PERCENTUALE SU 2006	DIFFERENZA PERCENTUALE SU 2007	DIFFERENZA PERCENTUALE SU 2008
2000	140.863									
2001	143.983	2,21%								
2002	146.282	3,85%	1,60%							
2003	148.002	5,07%	2,79%	1,18%						
2004	152.195	8,04%	5,70%	4,04%	2,83%					
2005	161.883	14,92%	12,43%	10,67%	9,38%	6,37%				
2006	175.602	24,66%	21,96%	20,04%	18,65%	15,38%	8,47%			
2007	181.313	28,72%	25,93%	23,95%	22,51%	19,13%	12,00%	3,25%	3,25%	
2008	181.505	28,85%	26,06%	24,08%	22,64%	19,26%	12,12%	3,36%	0,11%	
2009	181.307	28,71%	25,92%	23,94%	22,50%	19,13%	12,00%	3,25%	-0,003%	-0,11%

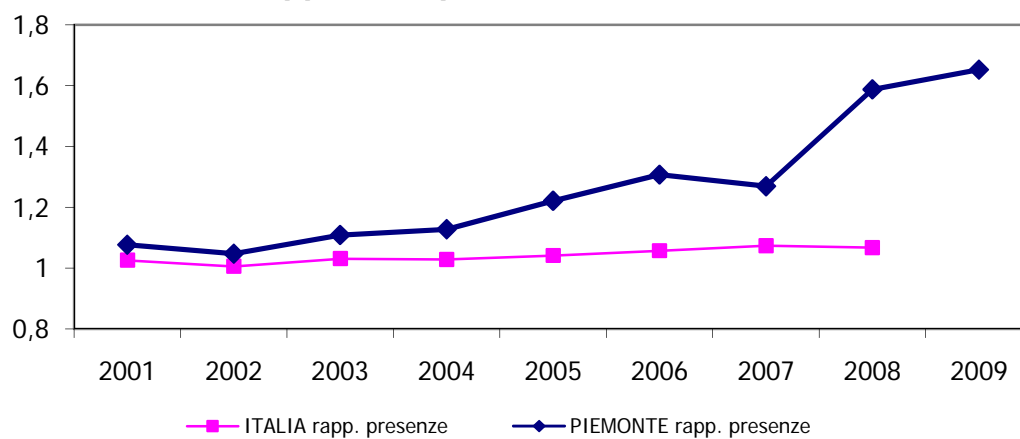
Presenze per tipologia di struttura ricettiva



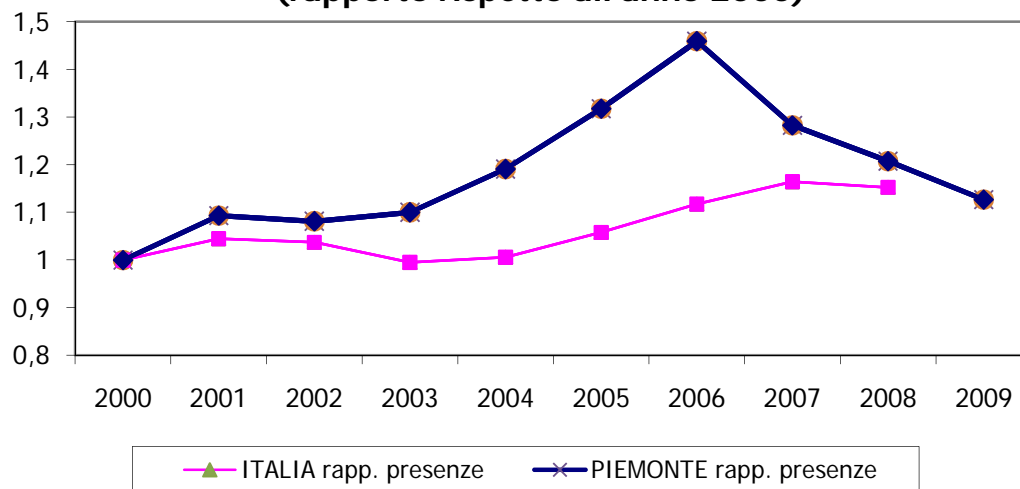
Tipologia struttura	Francia	Paesi Bassi	Germania	Regno Unito	Svizzera	Austria	USA	Italia	TOTALE
Albergo 1 e 2 stelle	43.078	5.112	26.628	61.186	10.561	3.395	3.472	551.625	796.671
Albergo 3 stelle	165.487	28.071	253.334	105.216	66.925	30.765	22.111	2.476.204	3.413.736
Albergo 4, 5 e 5 stelle lusso	127.803	35.107	161.194	170.455	59.810	26.271	60.145	1.608.774	2.529.142
Albergo Residenziale	13.186	18.158	39.650	8.010	5.211	5.636	2.051	321.185	473.314
Agriturismo	7.158	6.594	32.406	3.424	20.692	3.172	6.742	109.452	218.576
Bed & Breakfast	3.320	1.902	10.712	1.067	3.234	750	1.065	47.514	77.900
Campeggio	35.998	390.948	367.399	16.608	73.131	9.876	677	1.470.524	2.417.924
Altro Extra-Alberghiero	44.708	38.982	116.727	20.706	46.136	9.557	10.325	1.193.387	1.666.537
TOTALE	440.738	524.874	1.008.050	386.672	285.700	89.422	106.588	7.778.665	11.593.800

Il Piemonte rispetto al totale Italia

**Presenze turisti italiani
(rapporto rispetto all'anno 2000)**

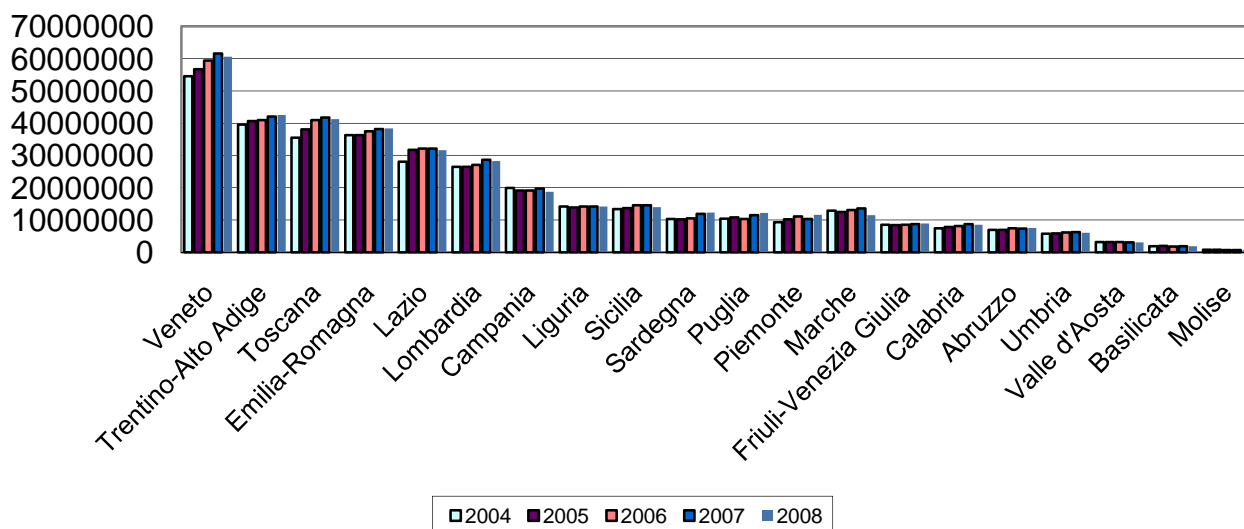


**Presenze turisti stranieri
(rapporto rispetto all'anno 2000)**



Il Piemonte rispetto alle altre regioni italiane

Presenze



Arrivi

