



# Il turismo in Piemonte nel 2012

---

*Maria Elena Rossi*

Direttore generale  
Sviluppo Piemonte Turismo



# Il Piemonte visto dall'estero

---

...per gli operatori turistici americani,  
il Piemonte è la prossima "Toscana"

# Il Piemonte visto dall'estero

For Agents,  
**PIEDMONT**  
 May Be the Next Tuscany

By Maria Lisella

kisses," are noteworthy as is Piedmont's Tonda Gentile, the highest-quality hazelnut in the world that won the European Union's Protected Geographical Indication status. Finally, the most precious mushroom of all – the tartufo or white truffle - originated in Costigliole d'Asti.

Turn, Piedmont's dynamic 2,000-year old capital, which was once a small, fortified town, rose to an international cultural center under the Duke of Savoy. Known today primarily as the modern powerhouse behind FIAT cars and Olivetti business machines, its pristine forests and challenging peaks enhanced its role as host of the Winter Olympics in 2006. Turin's Egyptian Museum offers the largest collection after the museum in Cairo, as well as other distinctive museums such as the Cinema Museum.

Its city center boasts 12 miles of arcades, Baroque piazzas and palaces, a Renaissance Cathedral, the towering Mole Antonelliana, an old Roman Quarter and elegant cafes, for which it is famous. The Royal Palace of Turin, a UNESCO site, was the seat of the House of Savoy from 1646 until the unification of Italy.

Piedmont, or Piemonte in Italian, translates to "at the foot of the mountain"  
 Photo Credit: Central Holidays

Fonte: Jaxfax Magazine 01.2013 pg. 32 – www.jaxfax.com



# Il Piemonte visto dall'estero

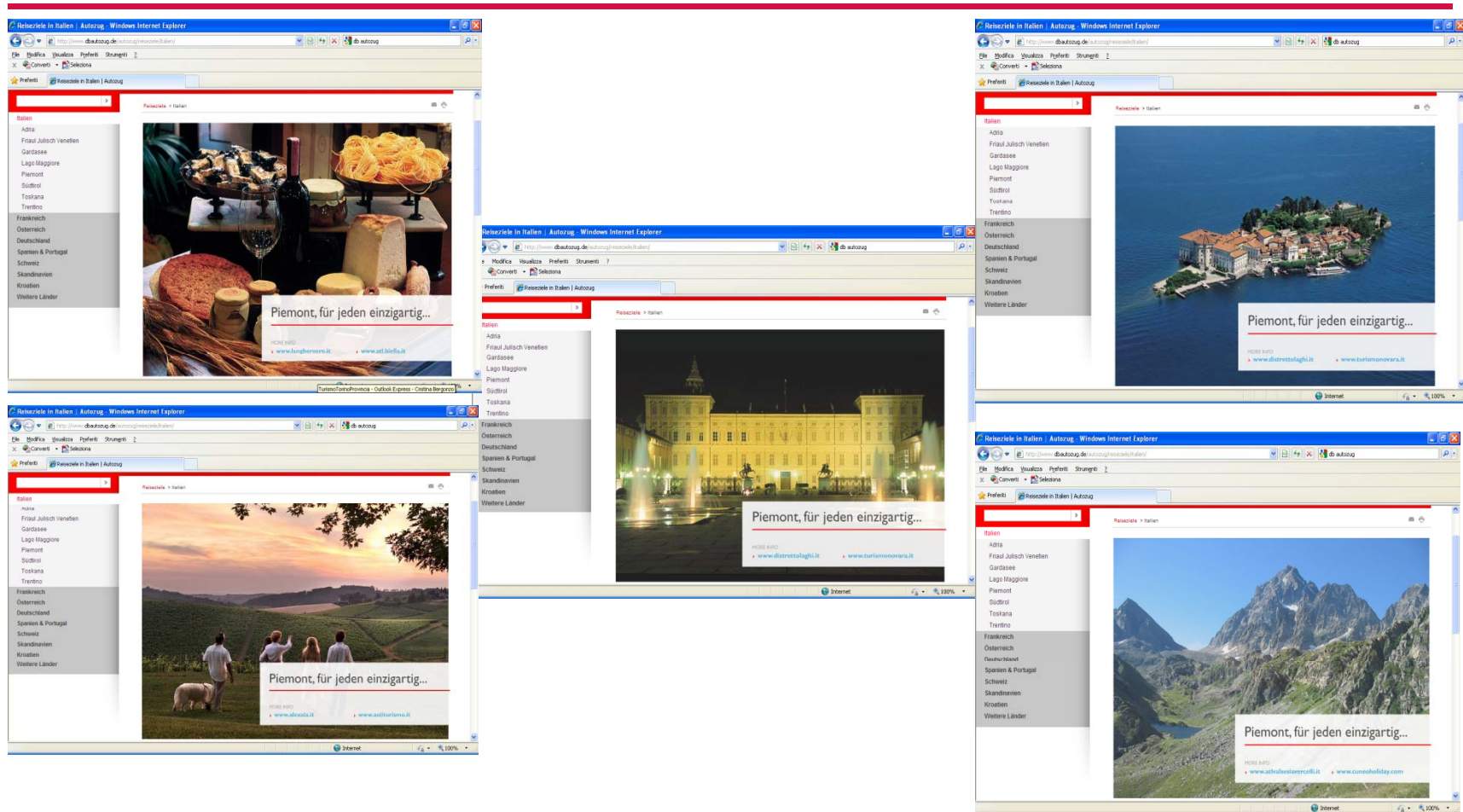
---

...sul portale del DB Autozug

la sezione italiana è rappresentata dal  
Piemonte

# Il Piemonte visto dall'estero

Fonte: <http://www.dbautozug.de/autozug/reiseziele/italien/>

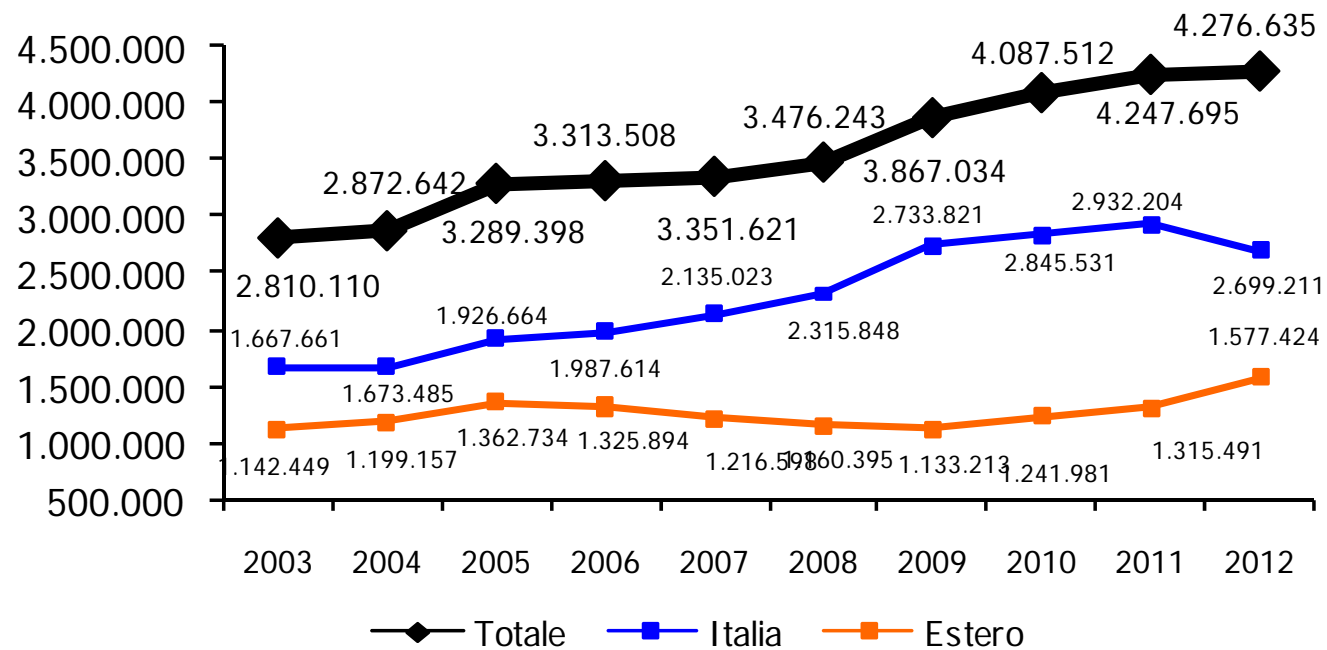


# Trend Arrivi

## 4.276.635 turisti

Fonte: elaborazione Sviluppo Piemonte Turismo su base dati TURF della Regione Piemonte

### Trend Arrivi 2003- 2012

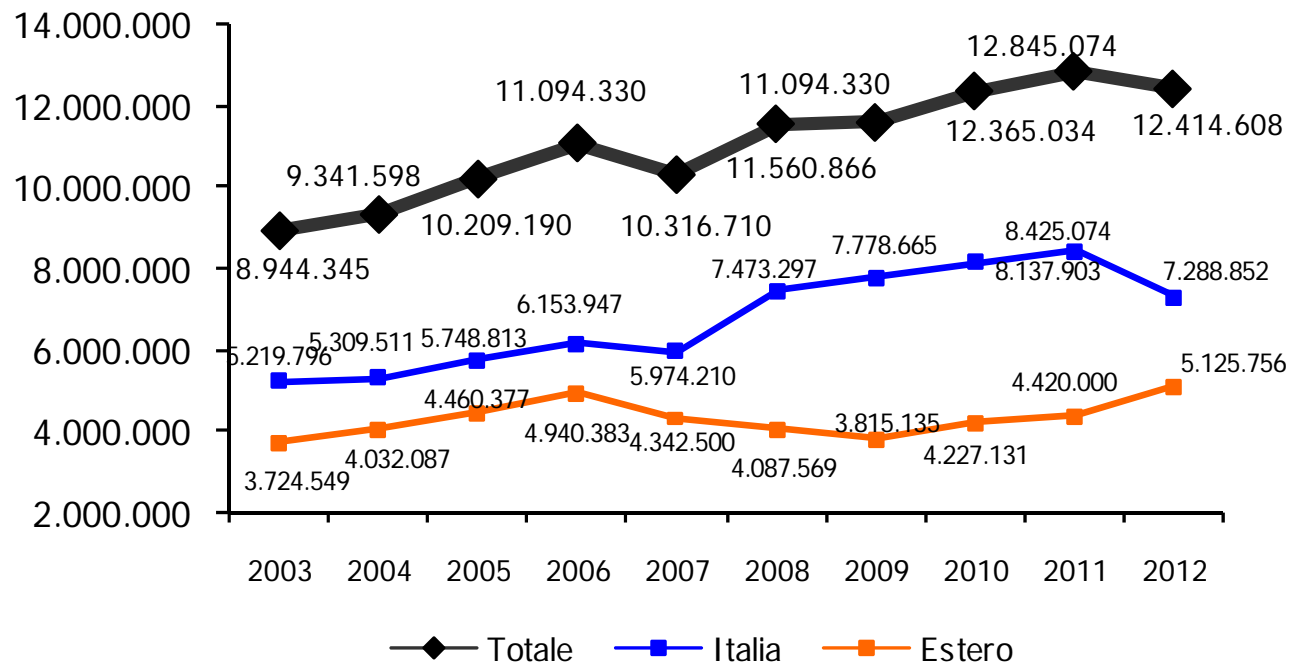




# Trend Pernottamenti

## 12.414.608 pernottamenti

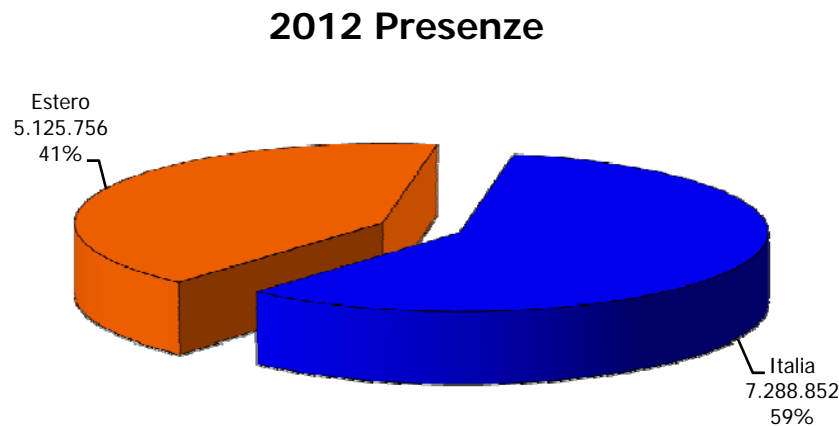
### Trend Pernottamenti 2003 - 2012



Fonte: elaborazione Sviluppo Piemonte Turismo su base dati TURF della Regione Piemonte

# Il 2012 in Piemonte

## Boom di turisti stranieri



- Il 2012 è stato il primo anno senza grandi eventi dopo i Giochi Olimpici di Torino 2006
- La crescita degli arrivi turistici negli ultimi 10 anni è pari al 52,2%
- Nel corso del 2012 si è registrato un vero e proprio boom dei turistici dall'estero: +19,9% di arrivi e +16,0% di pernottamenti arrivando a 1.577.424 turisti che hanno soggiornato in Piemonte e 5.125.756 di pernottamenti generati.

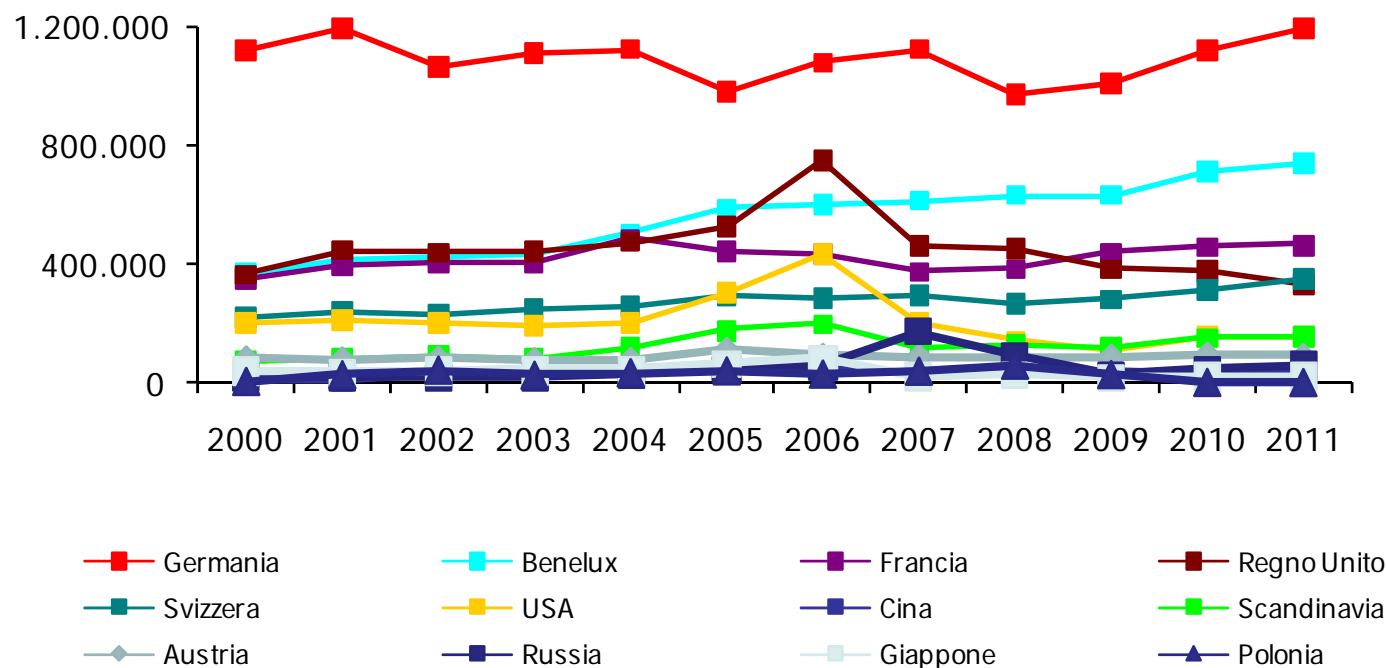


# Il 2012 in Piemonte

## Boom di turisti stranieri



### Presenze Mercati 2003- 2012



Fonte: elaborazione Sviluppo Piemonte Turismo su base dati TURF della Regione Piemonte



# Il 2012 in Piemonte

## Boom di turisti stranieri

Fonte: elaborazione Sviluppo Piemonte Turismo su base dati TURF della Regione Piemonte

Provenienza	2011		2012		variazione %	
	Arrivi	Presenze	Arrivi	Presenze	% arrivi	% presenze
Germania	303.493	1.191.374	344.986	1.312.640	13,7%	10,2%
BeNeLux	137.044	741.043	142.789	773.114	4,2%	4,3%
Francia	210.504	466.415	241.069	539.701	14,5%	15,7%
Svizzera e Liechtenstein	144.641	354.413	172.885	422.234	19,5%	19,1%
Regno Unito	81.927	332.456	96.390	387.546	17,7%	16,6%
Scandinavia	52.979	158.391	60.851	191.637	14,9%	21,0%
Russia	21.053	59.374	33.725	83.426	60,2%	40,5%
Cina	11.232	35.203	20.113	54.433	79,1%	54,6%

# Il 2012 in Piemonte

## Boom di turisti stranieri

Tabella 7

**Spesa media giornaliera complessiva pro-capite di italiani e stranieri, differenziali e numeri indice in sei destinazioni e periodi**

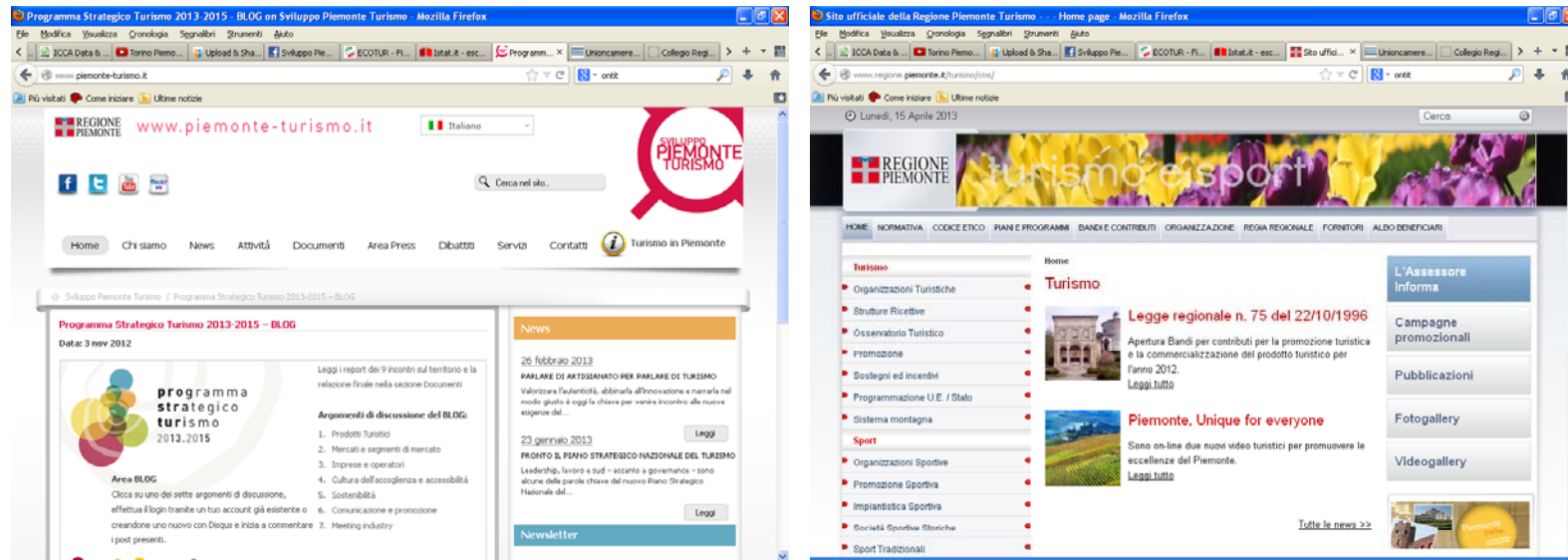
	spesa euro				Differenze stranieri-italiani	
	italiani		stranieri		euro	N indice (italiani = 100)
	N.	euro	N.	euro		
Astigiano 2010-11	212	51,3	285	95,2	43,9	186
Torino 2010-11	748	66,6	489	120,2	53,6	181
Langhe e Roero 2010-11	215	105,0	484	188,7	83,7	180
Biellese outlet 2010-11	91	192,8	59	287,8	94,9	149
Alessandrino 2010-11	174	67,4	193	90,3	22,9	134
Vercelli 2010-11	121	121,6	79	122,9	1,3	101
<b>Totale casi considerati</b>	<b>1.561</b>	<b>81,5</b>	<b>1.589</b>	<b>139,3</b>	<b>57,8</b>	<b>171</b>

- In media, il turista estero spende circa il 71% in più del turista italiano.



# Approfondimenti e contatti

Il report completo sul sito [www.piemonte-turismo.it](http://www.piemonte-turismo.it) e alla voce Osservatorio della sezione Turismo del sito della Regione Piemonte [www.regione.piemonte.it](http://www.regione.piemonte.it)



Per eventuali approfondimenti potete scrivere all'indirizzo [osservatorio.turismo@piemonte-turismo.it](mailto:osservatorio.turismo@piemonte-turismo.it)



Torino, 16 aprile 2013

# Ringraziamenti

Direzione Turismo  
Regione Piemonte



Gli operatori delle strutture ricettive, le associazioni di categoria, gli uffici provinciali e le ATL che collaborano giornalmente con noi