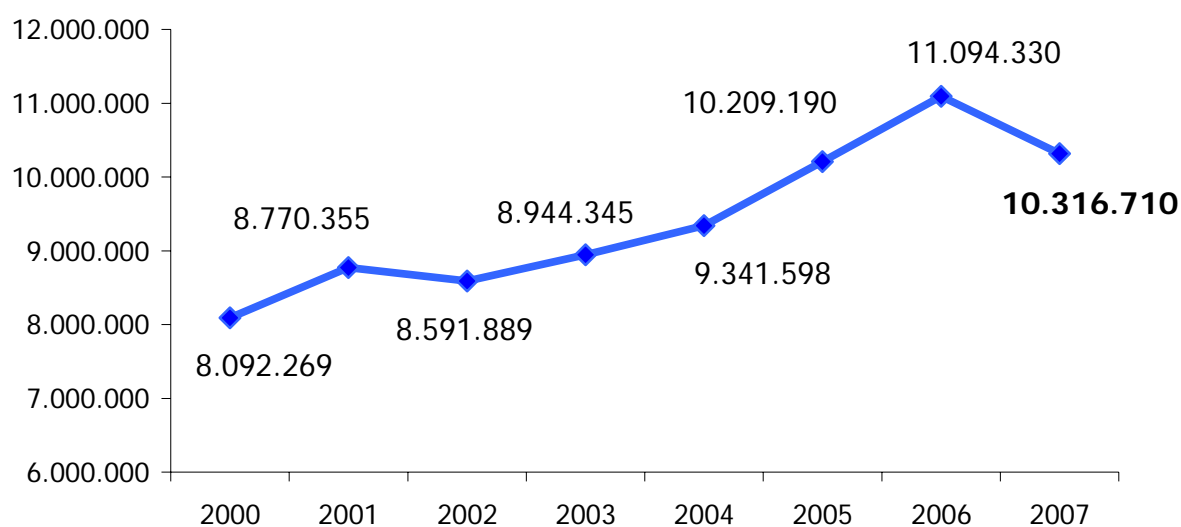


Presenze in Piemonte

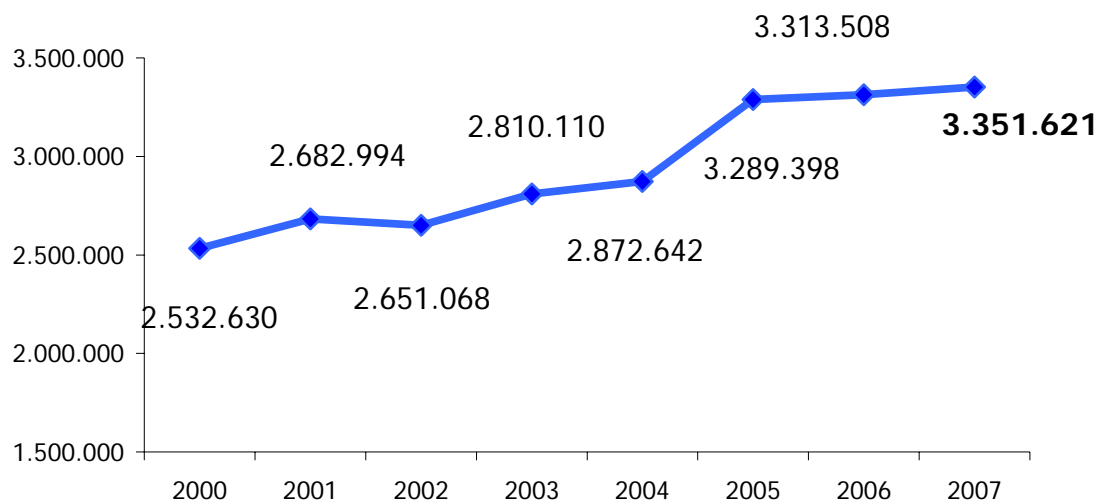
Trend Presenze 2000 - 2007



Anno	Presenze	Differenza % su 2000	Differenza % su 2001	Differenza % su 2002	Differenza % su 2003	Differenza % su 2004	Differenza % su 2005	Differenza % su 2006
2000	8.092.269							
2001	8.770.355	8,38%						
2002	8.591.889	6,17%	-2,03%					
2003	8.944.345	10,53%	1,98%	4,10%				
2004	9.341.598	15,44%	6,51%	8,73%	4,44%			
2005	10.209.190	26,16%	16,41%	18,82%	14,14%	9,29%		
2006	11.094.330	37,10%	26,50%	29,13%	24,04%	18,76%	8,67%	
2007	10.316.710	27,49%	17,63%	20,07%	15,34%	10,44%	1,05%	-7,01%

Arrivi in Piemonte

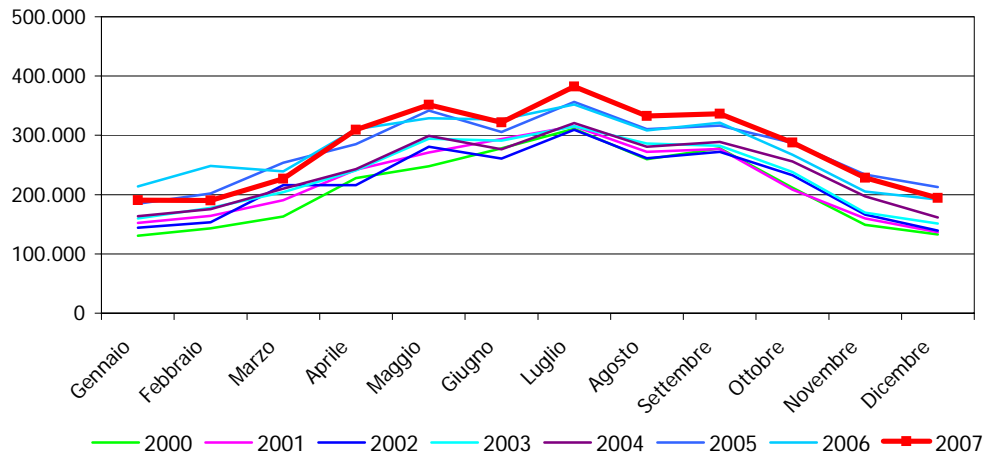
Trend Arrivi
2000 - 2007



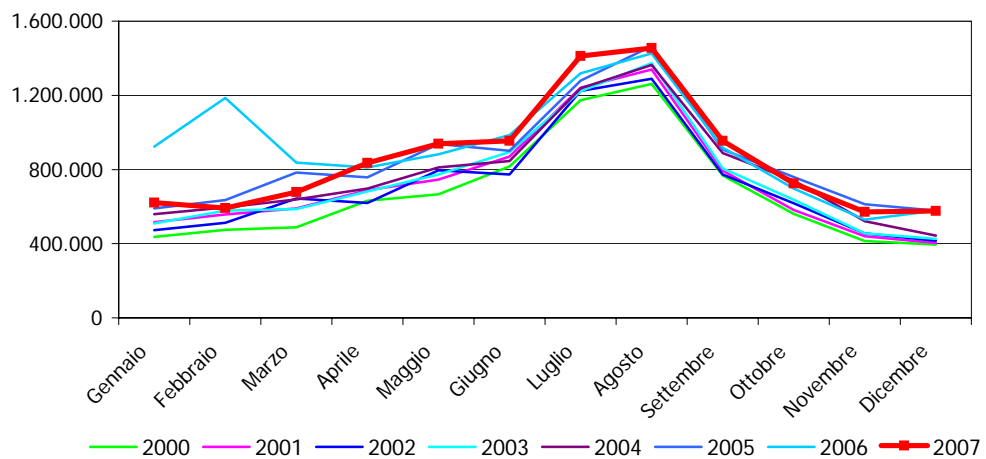
Anno	Arrivi	Differenza % su 2000	Differenza % su 2001	Differenza % su 2002	Differenza % su 2003	Differenza % su 2004	Differenza % su 2005	Differenza % su 2006
2000	2.532.630							
2001	2.682.994	5,94%						
2002	2.651.068	4,68%	-1,19%					
2003	2.810.110	10,96%	4,74%	6,00%				
2004	2.872.642	13,43%	7,07%	8,36%	2,23%			
2005	3.289.398	29,88%	22,60%	24,08%	17,06%	14,51%		
2006	3.313.508	30,83%	23,50%	24,99%	17,91%	15,35%	0,73%	
2007	3.351.621	32,34%	24,92%	26,43%	19,27%	16,67%	1,89%	1,15%

Trend mensile dei flussi turistici in Piemonte

Trend Arrivi Mensili

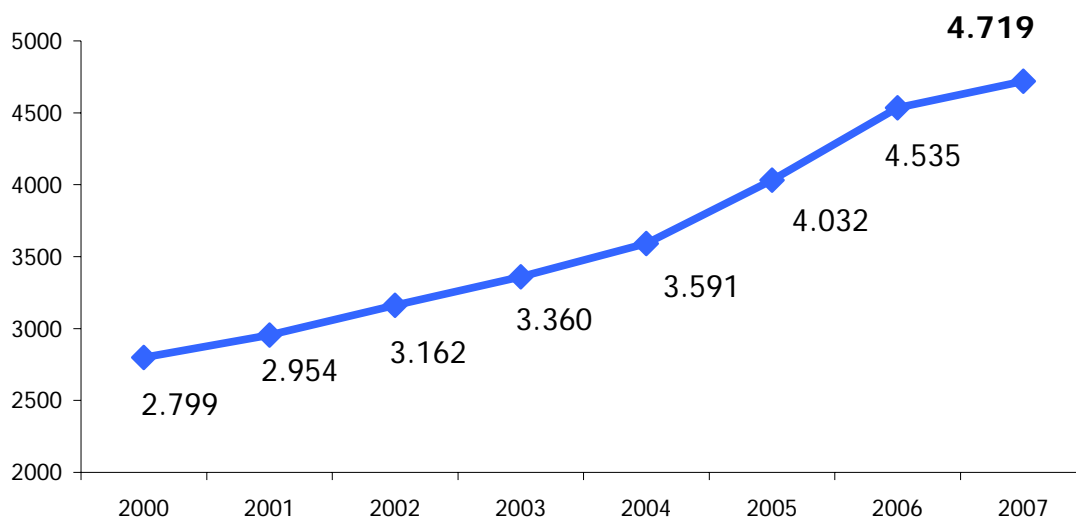


Trend Presenze Mensili



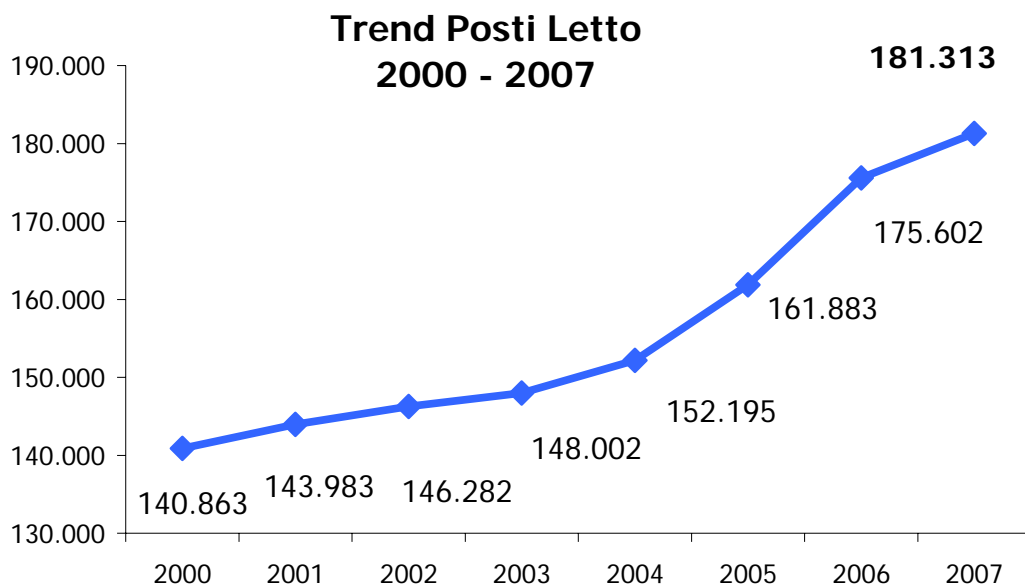
Esercizi Ricettivi in Piemonte

Trend Esercizi Ricettivi
2000 - 2007



Anno	Esercizi	Differenza % su 2000	Differenza % su 2001	Differenza % su 2002	Differenza % su 2003	Differenza % su 2004	Differenza % su 2005	Differenza % su 2006
2000	2.799							
2001	2.954	5,54%						
2002	3.162	12,97%	7,04%					
2003	3.360	20,04%	13,74%	6,26%				
2004	3.591	28,30%	21,56%	13,57%	6,88%			
2005	4.032	44,05%	36,49%	27,51%	20,00%	12,28%		
2006	4.535	62,02%	53,52%	43,42%	34,97%	26,29%	12,48%	
2007	4.719	68,60%	59,75%	49,24%	40,45%	31,41%	17,04%	4,06%

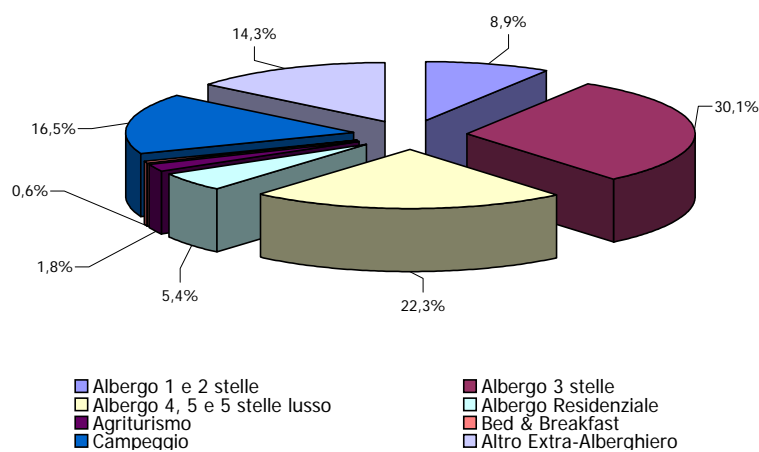
Posti Letto in Piemonte



Anno	Posti Letto	Differenza % su 2000	Differenza % su 2001	Differenza % su 2002	Differenza % su 2003	Differenza % su 2004	Differenza % su 2005	Differenza % su 2006
2000	140.863							
2001	143.983	2,21%						
2002	146.282	3,85%	1,60%					
2003	148.002	5,07%	2,79%	1,18%				
2004	152.195	8,04%	5,70%	4,04%	2,83%			
2005	161.883	14,92%	12,43%	10,67%	9,38%	6,37%		
2006	175.602	24,66%	21,96%	20,04%	18,65%	15,38%	8,47%	
2007	181.313	28,72%	25,93%	23,95%	22,51%	19,13%	12,00%	3,25%

Presenze per tipologia di struttura ricettiva

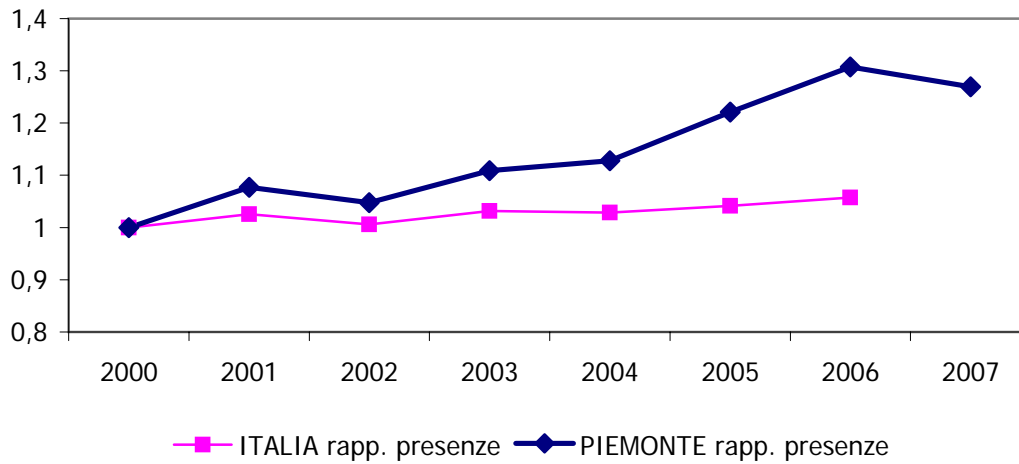
Presenze 2007 per tipologie di strutture ricettive



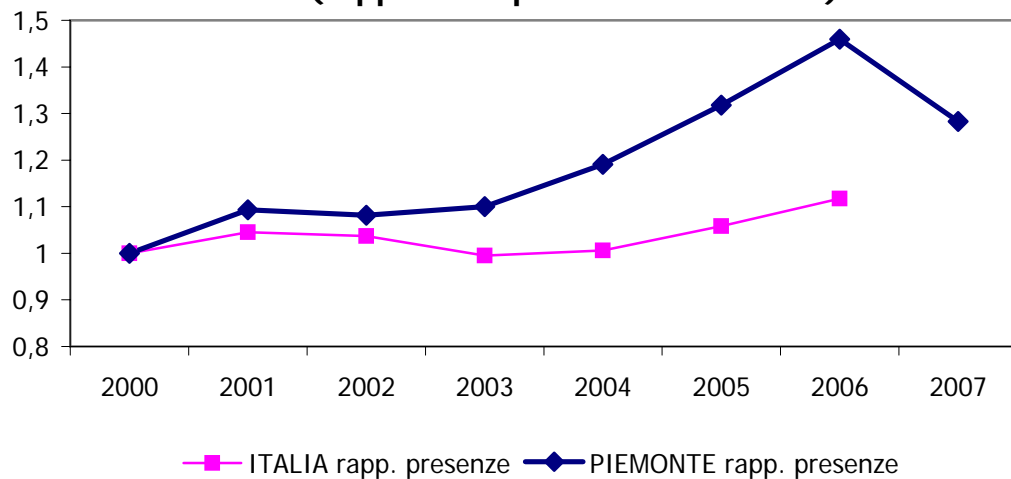
Tipologia struttura	Francia	Paesi Bassi	Germania	Regno Unito	Svizzera	Austria	USA	Italia	TOTALE
Albergo 1 e 2 stelle	28.926	5.000	26.402	50.869	12.301	4.841	3.563	613.313	917.056
Albergo 3 stelle	152.736	34.342	278.359	151.349	75.399	28.545	39.687	1.985.411	3.106.467
Albergo 4, 5 e 5 stelle lusso	115.876	37.453	159.489	206.382	60.156	26.542	135.159	1.238.465	2.302.377
Albergo Residenziale	9.206	22.464	36.272	20.121	7.099	2.411	1.502	312.707	559.096
Agriturismo	5.423	4.821	29.261	4.270	17.907	3.539	6.489	96.113	190.843
Bed & Breakfast	2.979	1.184	6.903	821	2.769	555	1.227	35.078	61.213
Campeggio	29.139	374.278	418.764	19.021	80.498	10.974	876	707.229	1.704.202
Altro Extra-Alberghiero	30.130	23.165	164.511	13.745	43.825	12.515	12.310	985.894	1.475.456
TOTALE	374.415	502.707	1.119.961	466.578	299.954	89.922	200.813	5.974.210	10.316.710

Il Piemonte rispetto al totale Italia

**Presenze turisti italiani
(rapporto rispetto all'anno 2000)**

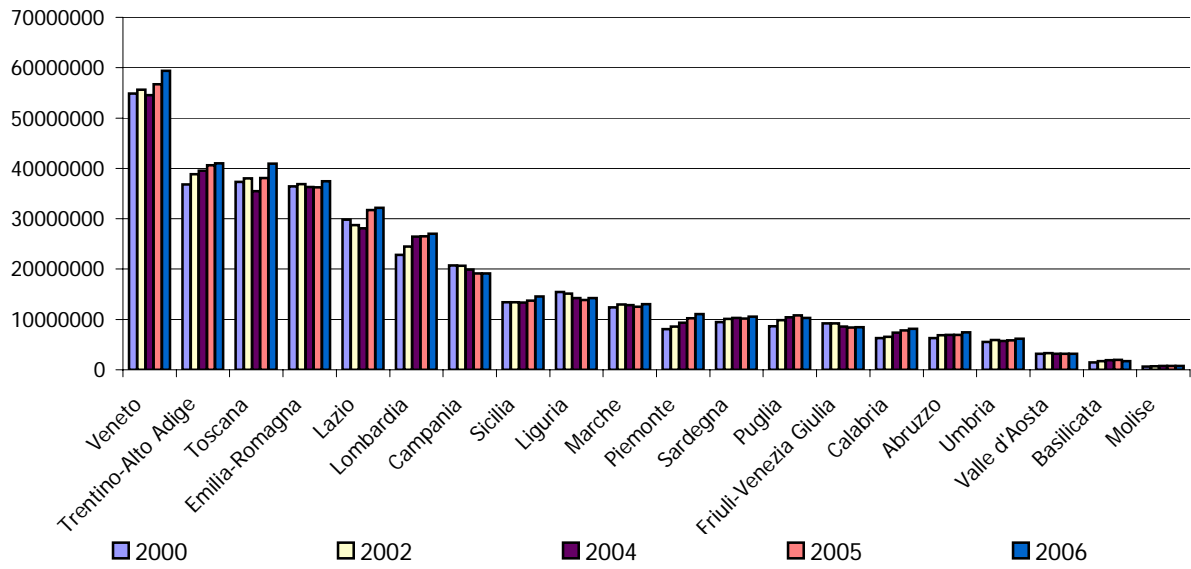


**Presenze turisti stranieri
(rapporto rispetto all'anno 2000)**



Il Piemonte rispetto alle altre regioni italiane

Presenze



Arrivi

