



**REGIONE
PIEMONTE**

*Direzione Turismo, Sport,
Parchi e Tempo Libero*

Anno 2002

**Dati turistici
REGIONALI**

SCHEDA - C1

**MOVIMENTI
SERIE STORICA REGIONALE
DELLE 11 PRINCIPALI NAZIONALITA'
DAL 1989 AL 2002**

- Arrivi / Presenze
- Settore alberghiero / extralberghiero
- Grafici

**AUSTRIA
BELGIO
FRANCIA
GERMANIA
PAESI BASSI
REGNO UNITO
SPAGNA
SVIZZERA
GIAPPONE
USA
ITALIA**

Nota sui dati storici dal 1989 fino al 1999.

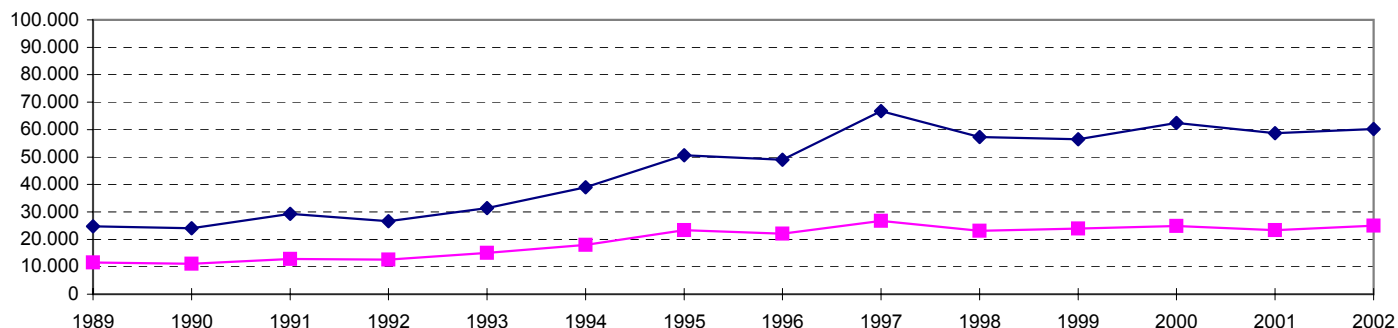
I dati presenti nella pubblicazione dell'Osservatorio Turistico Regionale sono stati prodotti attraverso l'elaborazione diretta sui dati di base.

Quelli riportati nella presente pubblicazione, dell'Ufficio di rilevamento statistico della Direzione Turismo-Sport-Parchi, sono stati ereditati dalle precedenti pubblicazioni.

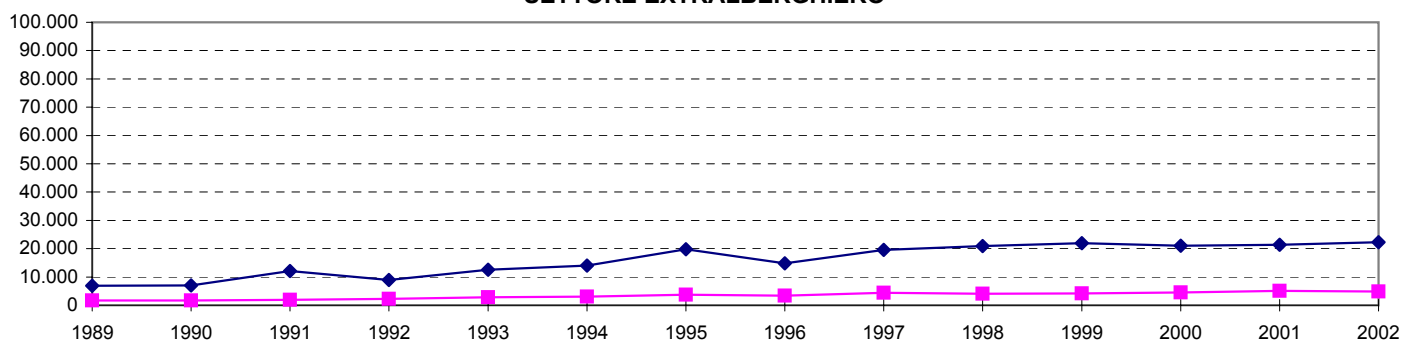
Pertanto alcune minime differenze, riscontrabili dal confronto tra le due pubblicazioni, sono dovute a quanto sopra descritto.

ANNI	REGIONE PIEMONTE SERIE STORICA AUSTRIA					
	ALBERGHIERO		EXTRALBERGHIERO		COMPLESSIVO	
	ARRIVI	PRESENZE	ARRIVI	PRESENZE	ARRIVI	PRESENZE
1989	11.494	24.711	1.750	6.880	13.244	31.591
1990	11.062	24.006	1.749	6.963	12.811	30.969
1991	12.804	29.232	1.957	12.142	14.761	41.374
1992	12.652	26.620	2.287	8.982	14.939	35.602
1993	15.067	31.402	2.796	12.543	17.863	43.945
1994	17.960	38.920	3.091	14.034	21.051	52.954
1995	23.388	50.648	3.748	19.831	27.136	70.479
1996	22.026	49.055	3.403	14.788	25.429	63.843
1997	26.695	66.711	4.411	19.607	31.106	86.318
1998	23.094	57.248	4.115	20.948	27.209	78.196
1999	23.879	56.521	4.151	21.922	28.030	78.443
2000	24.873	62.397	4.537	21.071	29.410	83.468
2001	23.323	58.666	5.129	21.370	28.452	80.036
2002	24.992	60.254	4.899	22.249	29.891	82.503

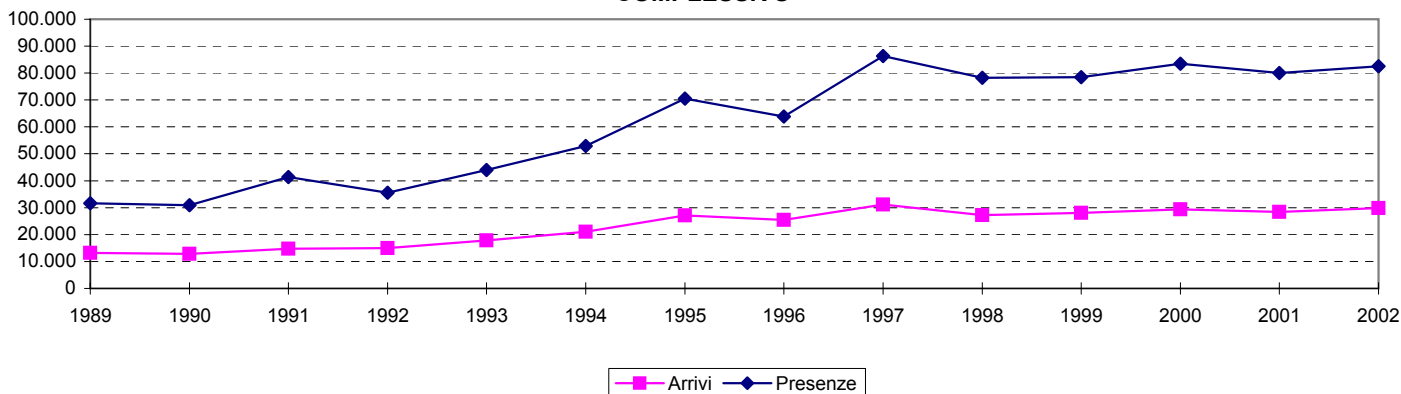
SETTORE ALBERGHIERO



SETTORE EXTRALBERGHIERO

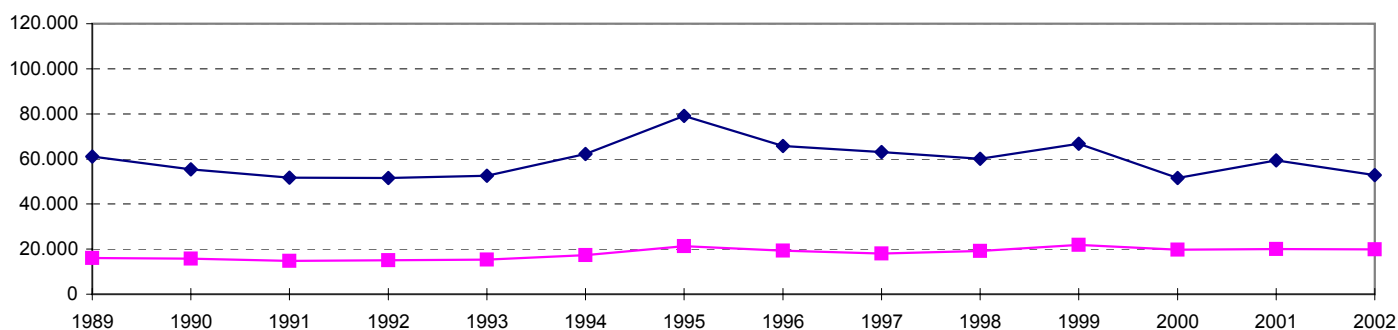


COMPLESSIVO

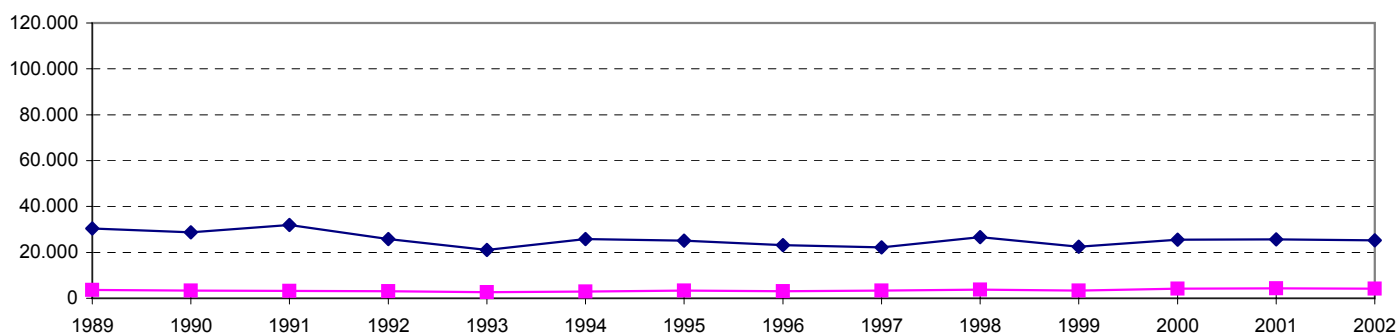


ANNI	REGIONE PIEMONTE SERIE STORICA BELGIO					
	ALBERGHIERO		EXTRALBERGHIERO		COMPLESSIVO	
	ARRIVI	PRESENZE	ARRIVI	PRESENZE	ARRIVI	PRESENZE
1989	16.111	61.061	3.612	30.353	19.723	91.414
1990	15.702	55.320	3.296	28.783	18.998	84.103
1991	14.801	51.673	3.254	31.933	18.055	83.606
1992	15.117	51.532	3.067	25.776	18.184	77.308
1993	15.351	52.586	2.588	21.030	17.939	73.616
1994	17.315	62.201	2.999	25.778	20.314	87.979
1995	21.358	79.121	3.295	25.087	24.653	104.208
1996	19.381	65.761	3.076	23.211	22.457	88.972
1997	18.055	63.087	3.334	22.130	21.389	85.217
1998	19.209	60.047	3.714	26.606	22.923	86.653
1999	21.818	66.815	3.367	22.501	25.185	89.316
2000	19.738	51.550	4.131	25.539	23.869	77.089
2001	19.958	59.295	4.276	25.734	24.234	85.029
2002	19.952	52.784	4.122	25.307	24.074	78.091

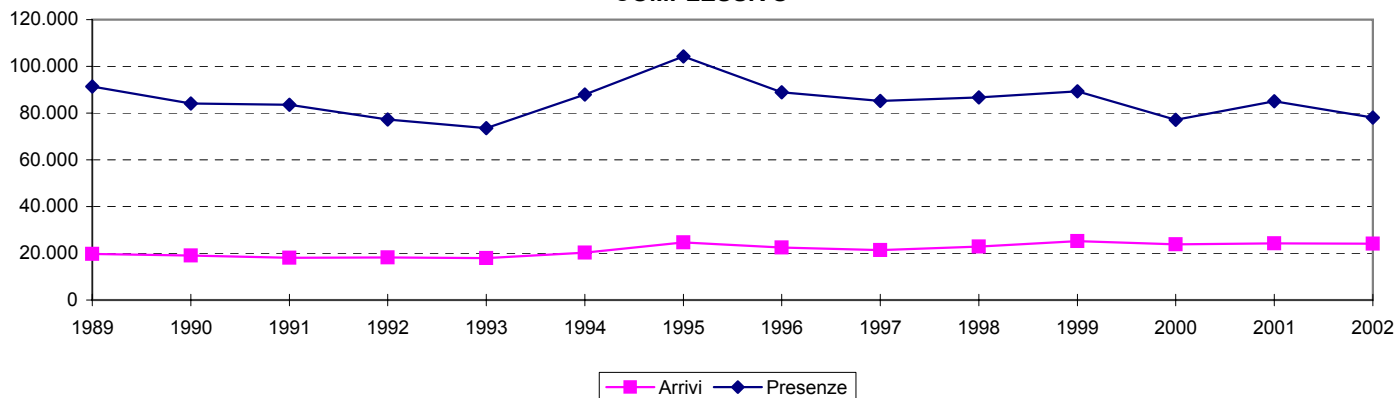
SETTORE ALBERGHIERO



SETTORE EXTRALBERGHIERO

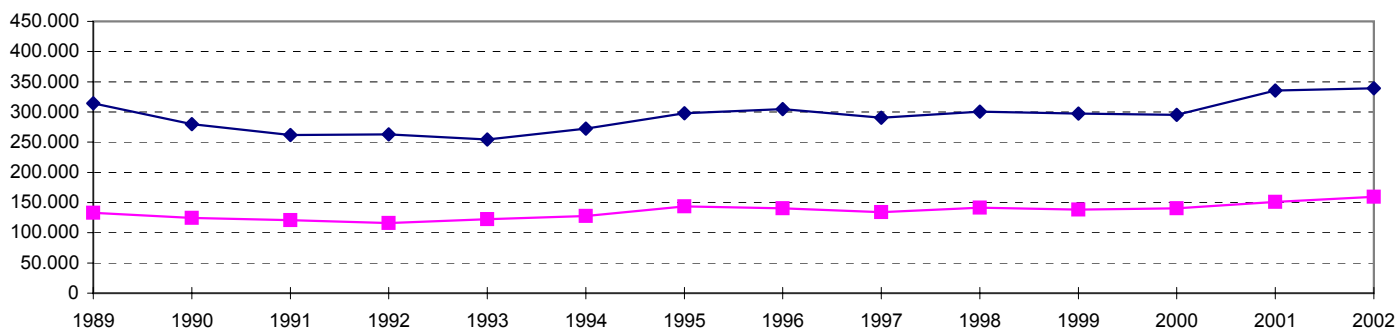


COMPLESSIVO

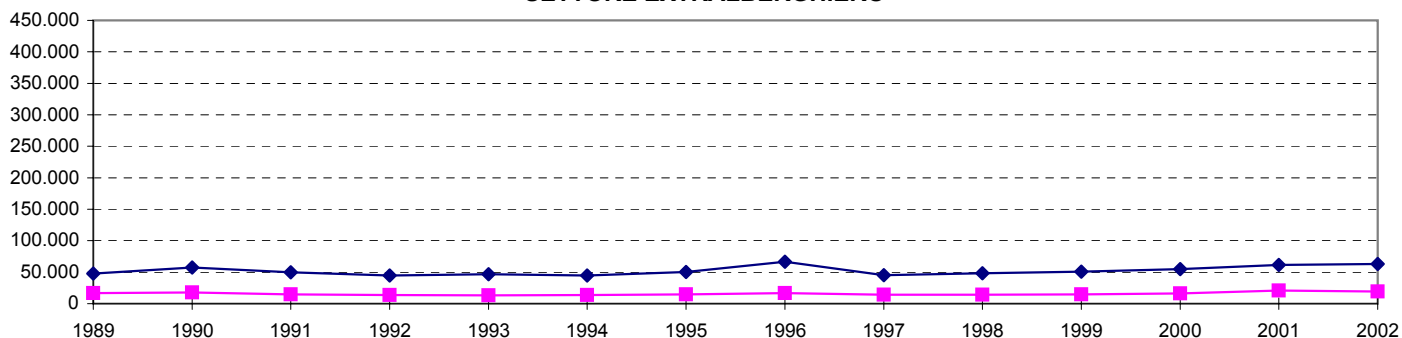


ANNI	REGIONE PIEMONTE SERIE STORICA FRANCIA					
	ALBERGHIERO		EXTRALBERGHIERO		COMPLESSIVO	
	ARRIVI	PRESENZE	ARRIVI	PRESENZE	ARRIVI	PRESENZE
1989	132.781	314.355	16.615	47.550	149.396	361.905
1990	124.442	279.848	17.740	57.241	142.182	337.089
1991	120.866	261.980	14.668	49.654	135.534	311.634
1992	116.034	262.902	13.821	44.619	129.855	307.521
1993	122.298	254.518	13.301	46.603	135.599	301.121
1994	127.696	272.623	13.824	44.548	141.520	317.171
1995	143.652	297.815	14.712	50.228	158.364	348.043
1996	140.661	304.545	16.927	66.500	157.588	371.045
1997	133.919	290.256	14.327	45.399	148.246	335.655
1998	141.279	300.268	14.119	48.093	155.398	348.361
1999	138.408	297.091	14.666	50.964	153.074	348.055
2000	140.684	295.454	16.075	54.838	156.759	350.292
2001	150.883	335.463	20.645	61.278	171.528	396.741
2002	159.290	339.030	19.503	63.117	178.793	402.147

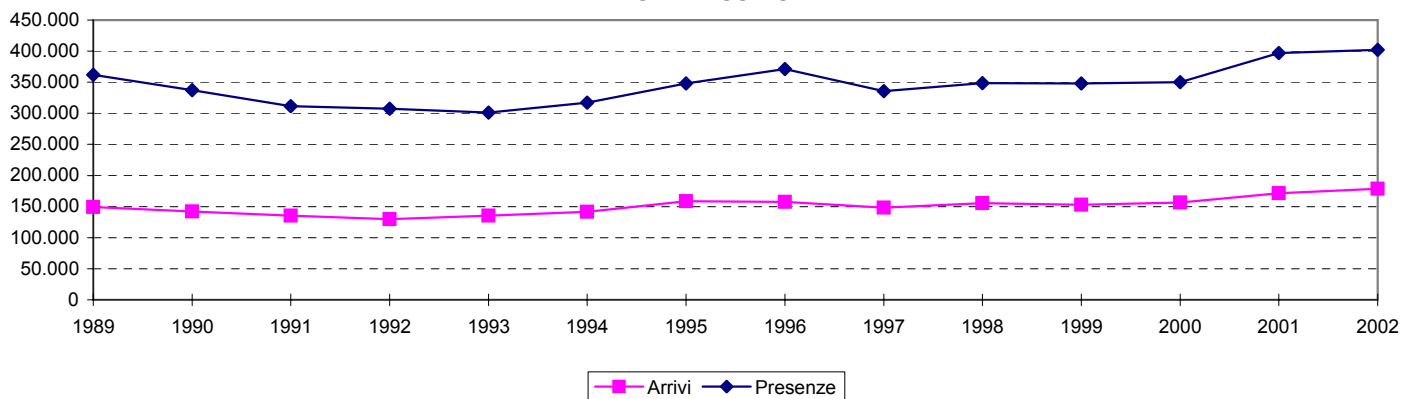
SETTORE ALBERGHIERO



SETTORE EXTRALBERGHIERO

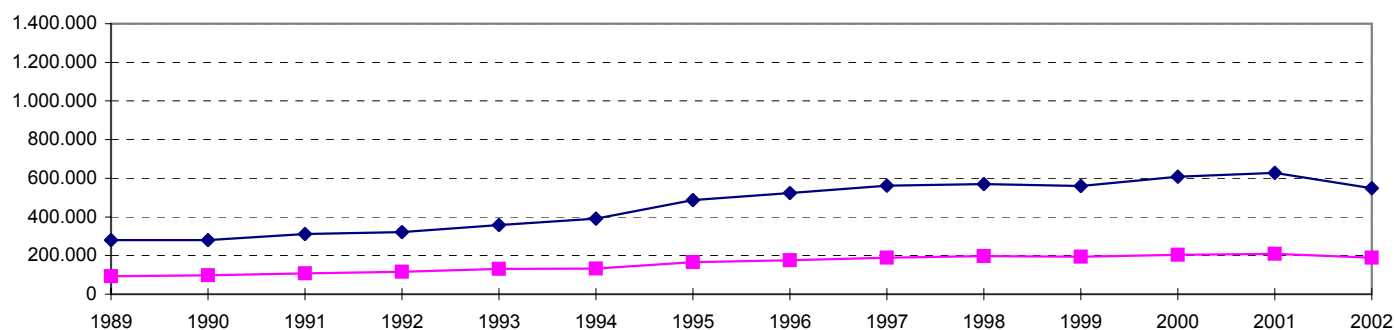


COMPLESSIVO

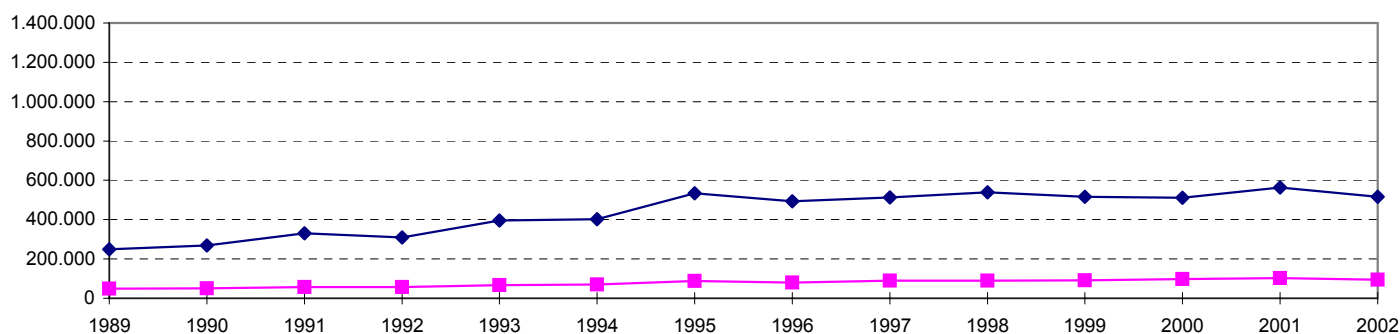


ANNI	REGIONE PIEMONTE SERIE STORICA GERMANIA					
	ALBERGHIERO		EXTRALBERGHIERO		COMPLESSIVO	
	ARRIVI	PRESENZE	ARRIVI	PRESENZE	ARRIVI	PRESENZE
1989	93.559	279.230	48.150	249.550	141.709	528.780
1990	98.179	280.778	50.014	268.016	148.193	548.794
1991	108.386	311.493	56.485	329.846	164.871	641.339
1992	115.849	320.604	57.106	308.665	172.955	629.269
1993	130.536	357.234	67.551	394.922	198.087	752.156
1994	133.310	391.130	70.398	401.283	203.708	792.413
1995	165.901	487.447	87.258	533.290	253.159	1.020.737
1996	174.821	523.455	79.799	493.958	254.620	1.017.413
1997	188.737	561.853	90.241	512.730	278.978	1.074.583
1998	196.559	570.683	89.968	539.126	286.527	1.109.809
1999	193.287	559.370	91.457	516.773	284.744	1.076.143
2000	203.121	607.517	96.971	511.302	300.092	1.118.819
2001	208.636	627.587	103.261	562.559	311.897	1.190.146
2002	189.094	548.505	93.670	515.757	282.764	1.064.262

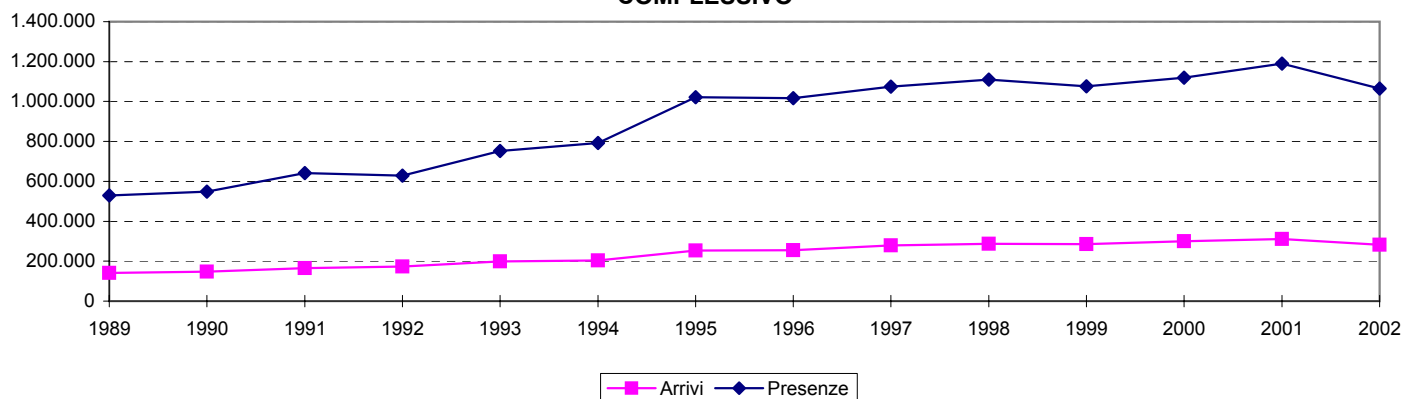
SETTORE ALBERGHIERO



SETTORE EXTRALBERGHIERO

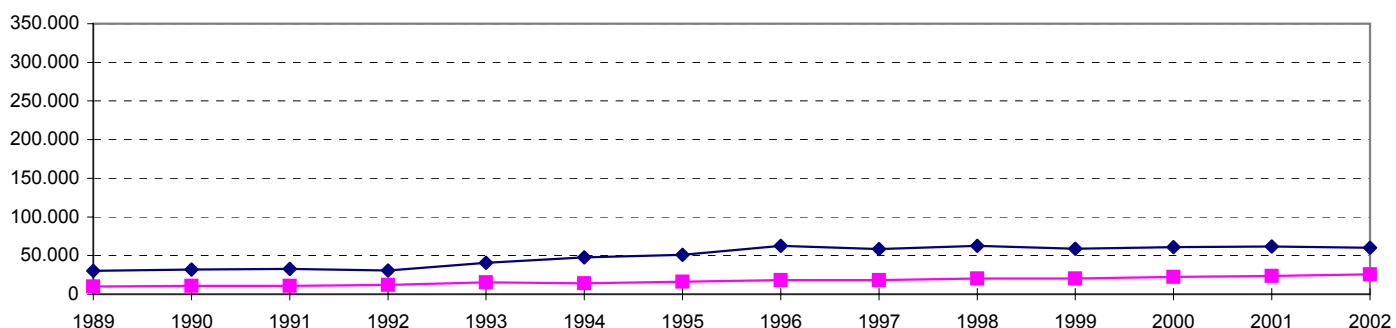


COMPLESSIVO

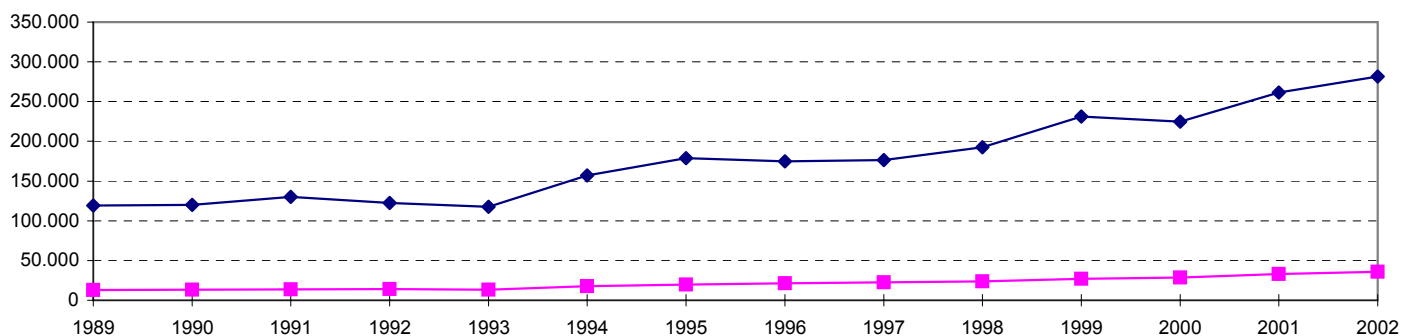


ANNI	REGIONE PIEMONTE SERIE STORICA PAESI BASSI					
	ALBERGHIERO		EXTRALBERGHIERO		COMPLESSIVO	
	ARRIVI	PRESENZE	ARRIVI	PRESENZE	ARRIVI	PRESENZE
1989	9.932	30.123	12.848	119.244	22.780	149.367
1990	10.629	31.783	13.368	120.000	23.997	151.783
1991	10.739	32.865	13.862	129.956	24.601	162.821
1992	12.102	30.725	14.225	122.262	26.327	152.987
1993	15.231	40.759	13.378	117.730	28.609	158.489
1994	14.066	47.700	17.625	157.245	31.691	204.945
1995	15.999	51.053	19.818	178.638	35.817	229.691
1996	18.327	62.383	21.339	174.884	39.666	237.267
1997	18.080	58.287	22.524	176.566	40.604	234.853
1998	20.176	62.685	23.911	192.672	44.087	255.357
1999	20.240	58.702	26.789	231.064	47.029	289.766
2000	22.293	60.954	28.468	224.787	50.761	285.741
2001	23.768	61.653	32.833	261.255	56.601	322.908
2002	25.826	60.003	35.826	281.331	61.652	341.334

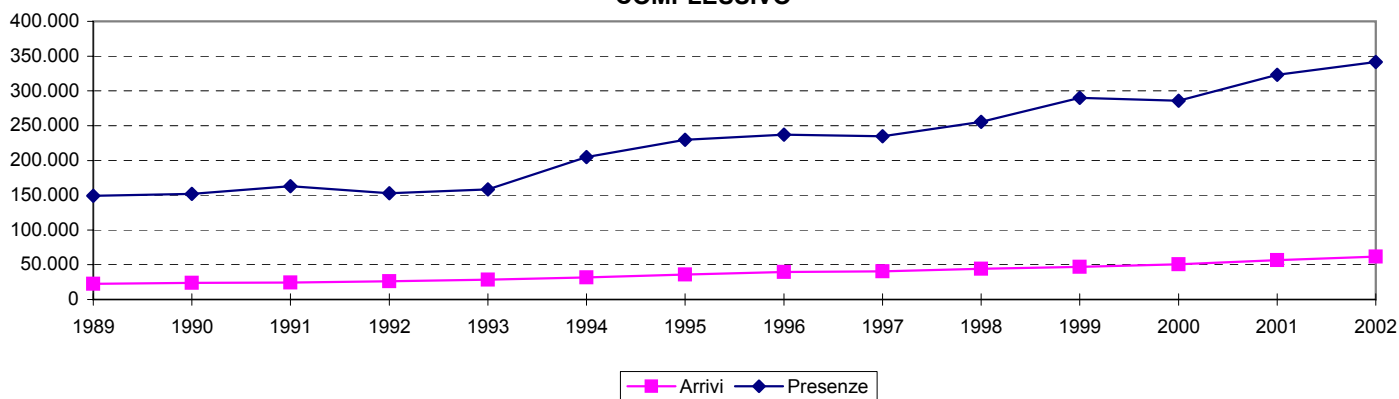
SETTORE ALBERGHIERO



SETTORE EXTRALBERGHIERO

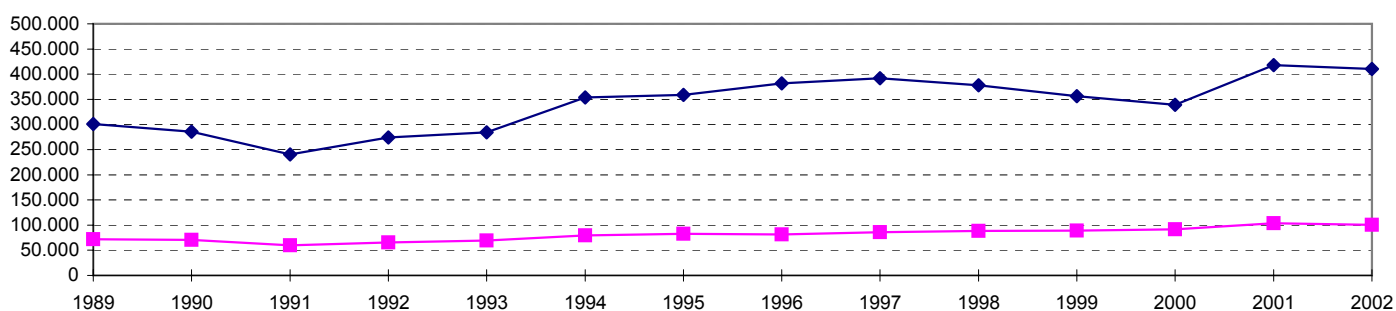


COMPLESSIVO

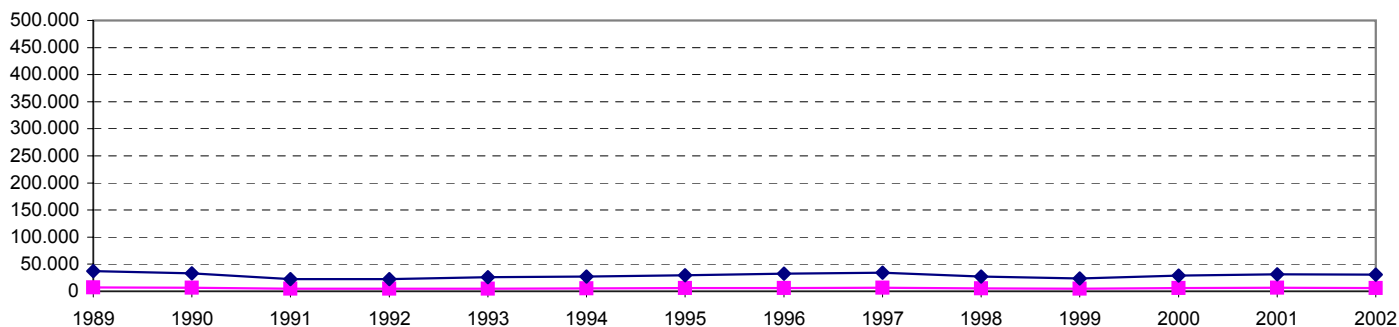


ANNI	REGIONE PIEMONTE SERIE STORICA REGNO UNITO					
	ALBERGHIERO		EXTRALBERGHIERO		COMPLESSIVO	
	ARRIVI	PRESENZE	ARRIVI	PRESENZE	ARRIVI	PRESENZE
1989	71.910	300.581	7.301	37.162	79.211	337.743
1990	70.790	285.425	6.422	32.841	77.212	318.266
1991	59.861	240.226	4.875	22.492	64.736	262.718
1992	65.557	274.211	4.707	22.536	70.264	296.747
1993	69.107	284.642	4.885	26.000	73.992	310.642
1994	79.313	353.746	5.299	27.151	84.612	380.897
1995	82.821	358.920	5.659	29.526	88.480	388.446
1996	81.357	381.621	5.856	32.452	87.213	414.073
1997	85.742	392.130	6.465	34.015	92.207	426.145
1998	88.656	377.618	5.444	27.300	94.100	404.918
1999	89.228	356.127	4.742	23.742	93.970	379.869
2000	91.582	339.349	5.922	28.742	97.504	368.091
2001	103.402	417.818	6.436	31.409	109.838	449.227
2002	100.808	410.073	6.166	30.991	106.974	441.064

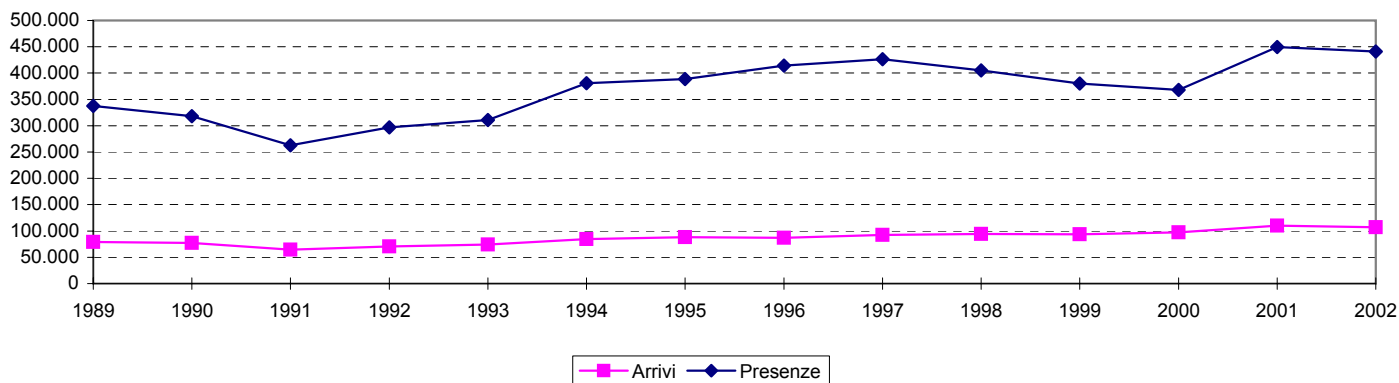
SETTORE ALBERGHIERO



SETTORE EXTRALBERGHIERO

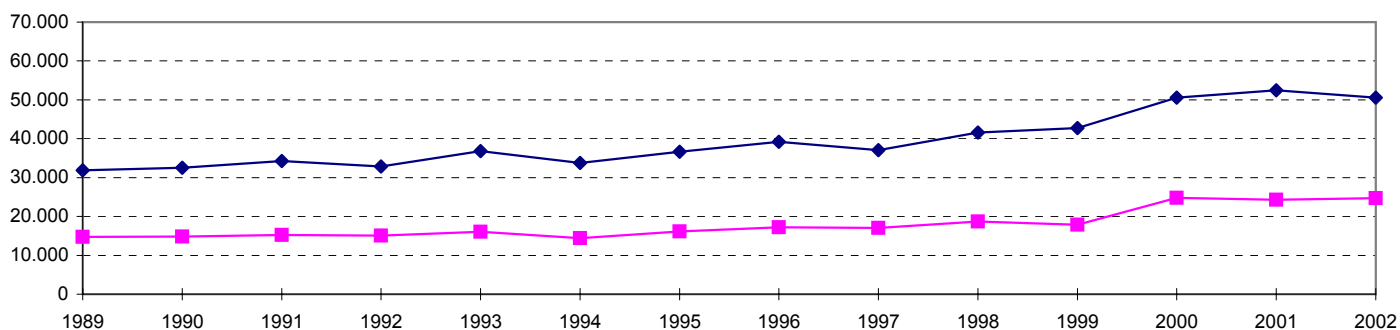


COMPLESSIVO

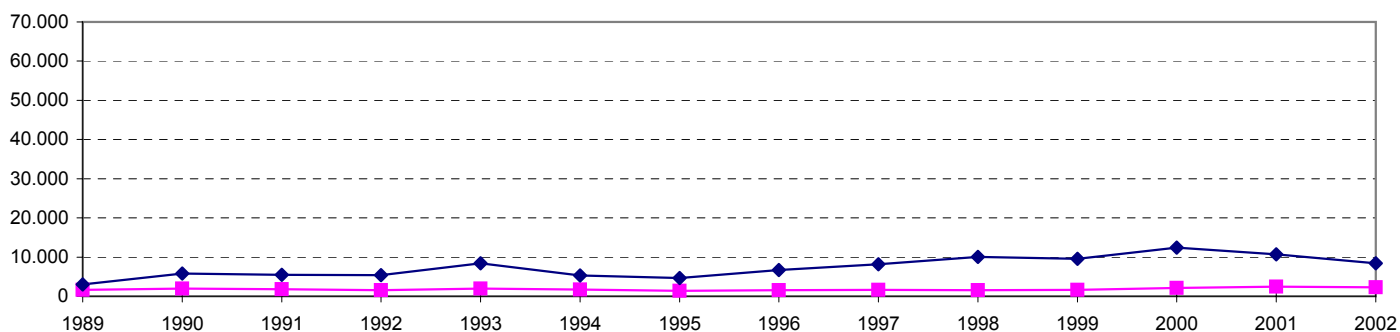


ANNI	REGIONE PIEMONTE SERIE STORICA SPAGNA					
	ALBERGHIERO		EXTRALBERGHIERO		COMPLESSIVO	
	ARRIVI	PRESENZE	ARRIVI	PRESENZE	ARRIVI	PRESENZE
1989	14.711	31.882	1.625	3.061	16.336	34.943
1990	14.831	32.514	1.977	5.817	16.808	38.331
1991	15.231	34.284	1.763	5.497	16.994	39.781
1992	15.033	32.859	1.531	5.369	16.564	38.228
1993	16.099	36.796	1.967	8.429	18.066	45.225
1994	14.426	33.785	1.755	5.296	16.181	39.081
1995	16.114	36.662	1.418	4.655	17.532	41.317
1996	17.172	39.227	1.528	6.672	18.700	45.899
1997	17.085	37.054	1.613	8.205	18.698	45.259
1998	18.673	41.556	1.567	10.063	20.240	51.619
1999	17.910	42.716	1.641	9.548	19.551	52.264
2000	24.803	50.552	2.139	12.404	26.942	62.956
2001	24.266	52.433	2.468	10.684	26.734	63.117
2002	24.678	50.529	2.321	8.407	26.999	58.936

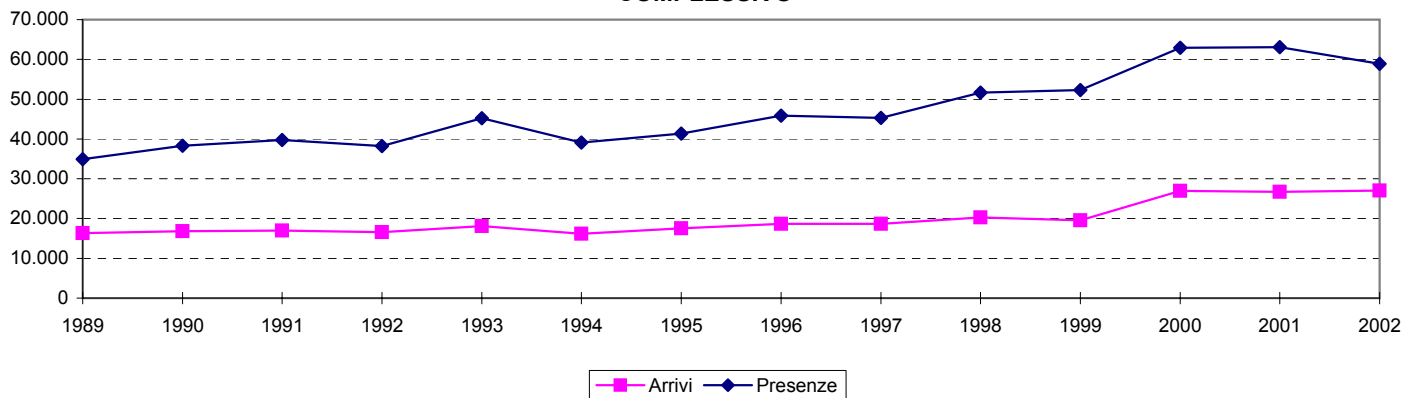
SETTORE ALBERGHIERO



SETTORE EXTRALBERGHIERO

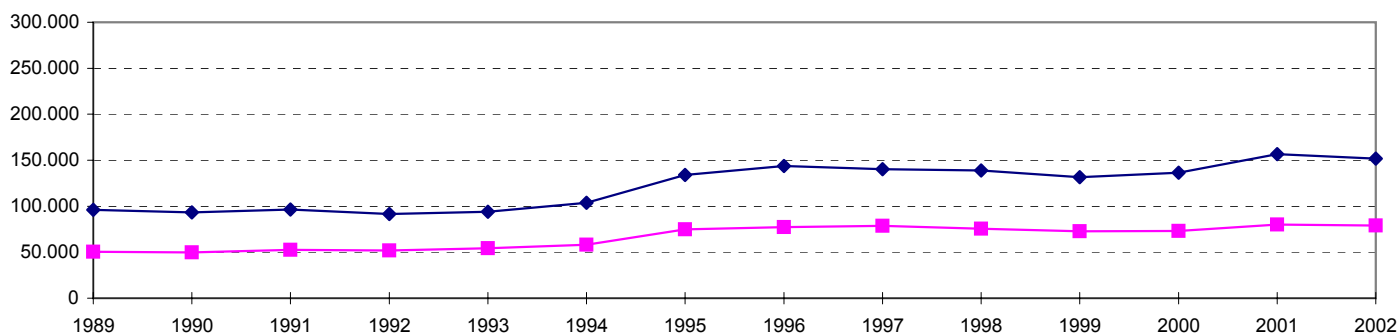


COMPLESSIVO

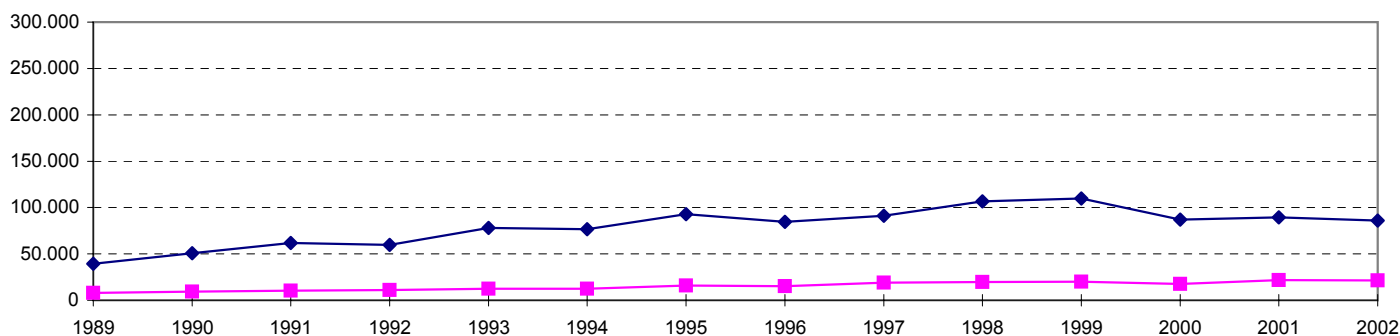


ANNI	REGIONE PIEMONTE SERIE STORICA SVIZZERA					
	ALBERGHIERO		EXTRALBERGHIERO		COMPLESSIVO	
	ARRIVI	PRESENZE	ARRIVI	PRESENZE	ARRIVI	PRESENZE
1989	50.465	95.922	7.792	39.406	58.257	135.328
1990	49.600	93.238	9.400	50.620	59.000	143.858
1991	52.633	96.539	10.220	61.789	62.853	158.328
1992	51.839	91.546	11.172	59.747	63.011	151.293
1993	54.342	93.807	12.472	78.017	66.814	171.824
1994	58.175	103.663	12.534	76.572	70.709	180.235
1995	74.806	133.960	15.941	92.783	90.747	226.743
1996	77.094	143.627	15.070	84.727	92.164	228.354
1997	78.724	140.185	18.821	91.205	97.545	231.390
1998	75.421	138.709	19.654	106.514	95.075	245.223
1999	72.706	131.404	20.102	109.748	92.808	241.152
2000	73.082	136.599	17.748	87.156	90.830	223.755
2001	79.915	156.776	21.773	89.404	101.688	246.180
2002	79.056	151.612	21.300	86.092	100.356	237.704

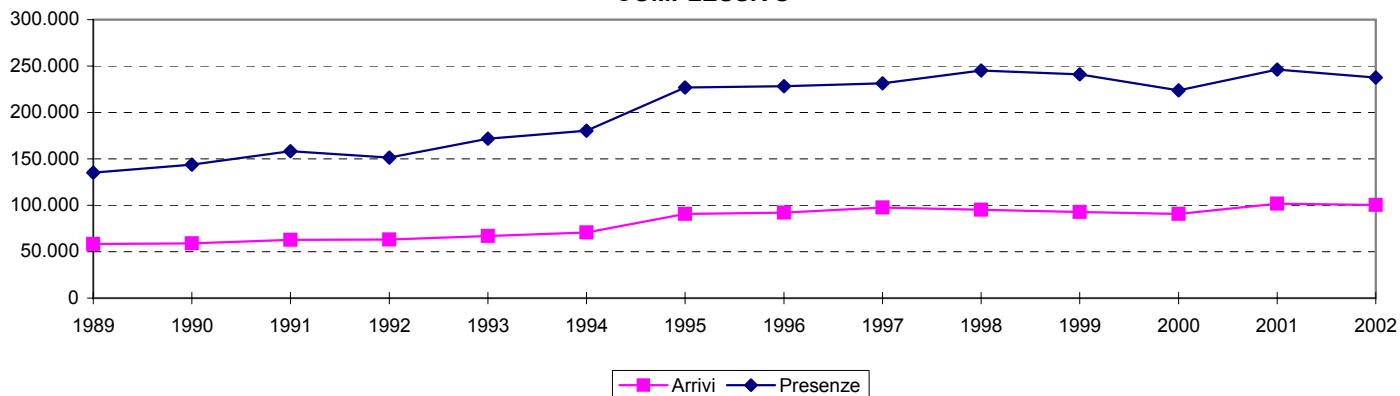
SETTORE ALBERGHIERO



SETTORE EXTRALBERGHIERO

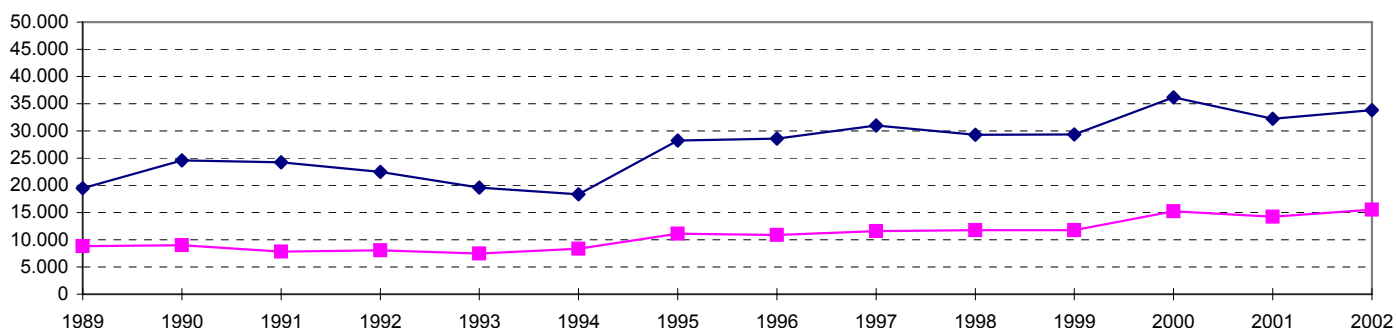


COMPLESSIVO

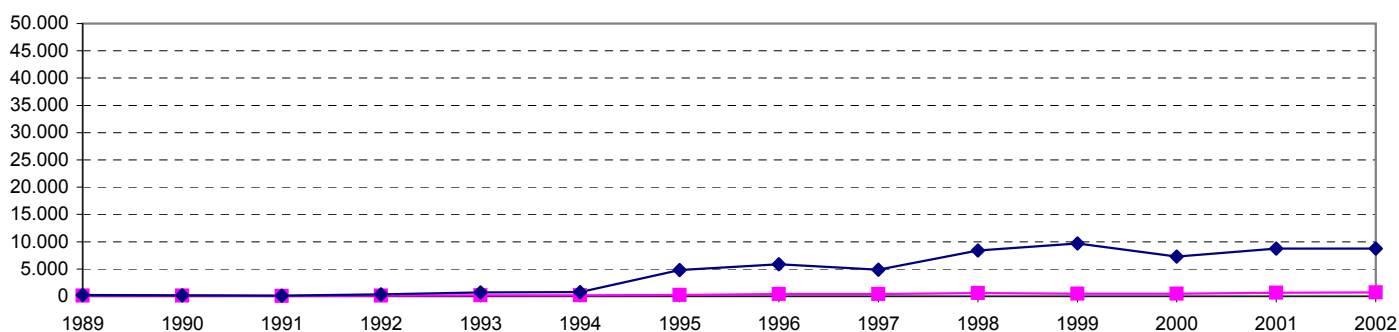


ANNI	REGIONE PIEMONTE SERIE STORICA GIAPPONE					
	ALBERGHIERO		EXTRALBERGHIERO		COMPLESSIVO	
	ARRIVI	PRESENZE	ARRIVI	PRESENZE	ARRIVI	PRESENZE
1989	8.801	19.455	116	259	8.917	19.714
1990	8.997	24.570	108	197	9.105	24.767
1991	7.852	24.227	52	144	7.904	24.371
1992	8.073	22.480	112	323	8.185	22.803
1993	7.463	19.582	152	727	7.615	20.309
1994	8.335	18.375	176	773	8.511	19.148
1995	11.123	28.230	248	4.829	11.371	33.059
1996	10.900	28.614	395	5.859	11.295	34.473
1997	11.611	31.012	439	4.883	12.050	35.895
1998	11.751	29.283	568	8.376	12.319	37.659
1999	11.744	29.338	478	9.657	12.222	38.995
2000	15.238	36.204	489	7.267	15.727	43.471
2001	14.255	32.227	654	8.732	14.909	40.959
2002	15.554	33.841	713	8.772	16.267	42.613

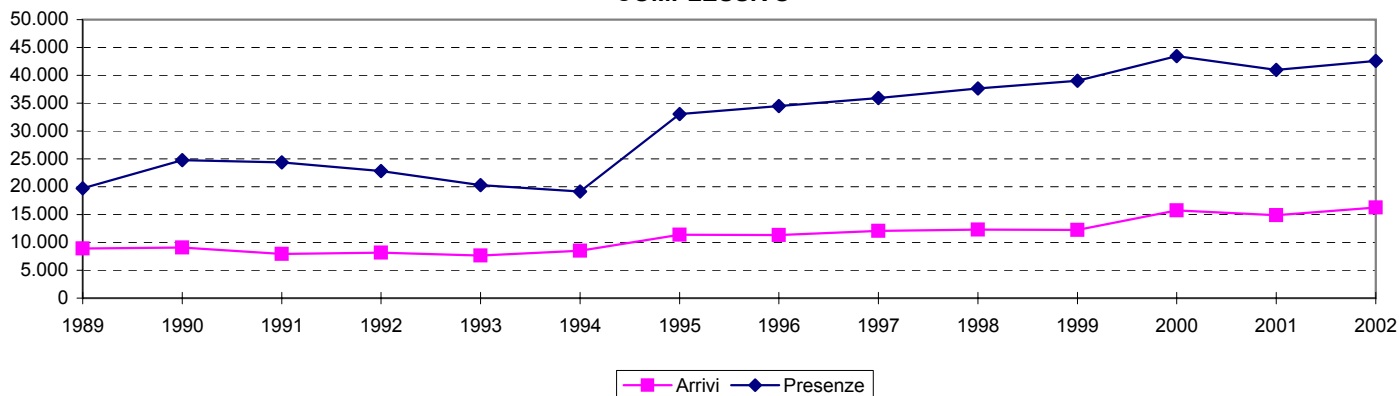
SETTORE ALBERGHIERO



SETTORE EXTRALBERGHIERO

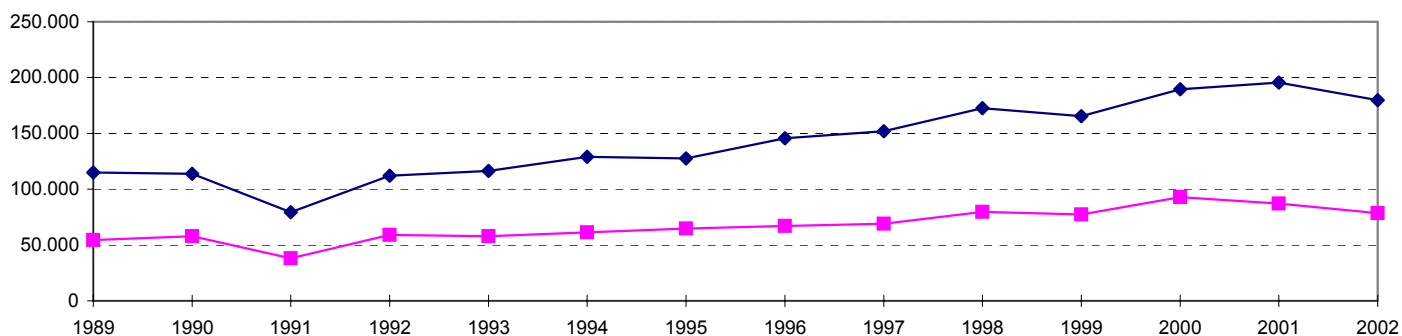


COMPLESSIVO

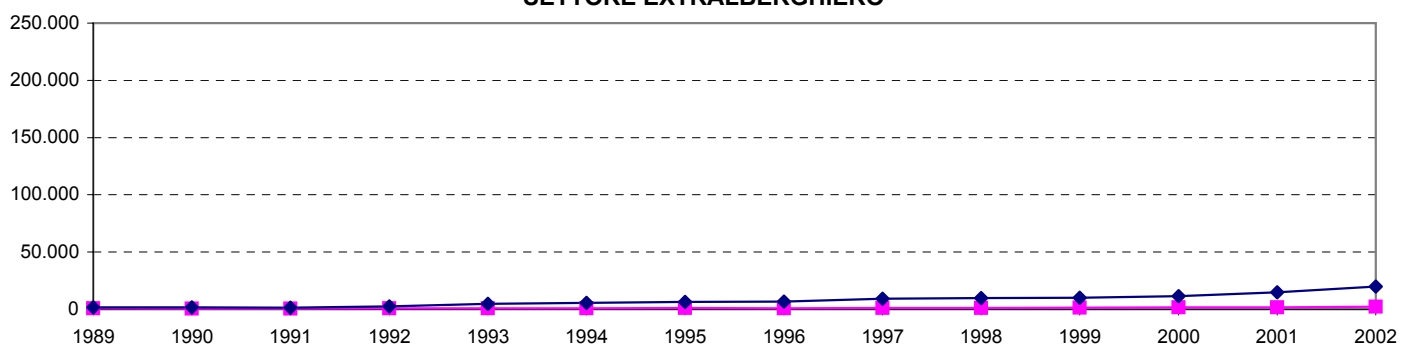


ANNI	REGIONE PIEMONTE SERIE STORICA U.S.A.					
	ALBERGHIERO		EXTRALBERGHIERO		COMPLESSIVO	
	ARRIVI	PRESENZE	ARRIVI	PRESENZE	ARRIVI	PRESENZE
1989	54.420	114.844	773	1.731	55.193	116.575
1990	57.814	113.698	668	1.717	58.482	115.415
1991	38.199	79.507	436	1.420	38.635	80.927
1992	59.036	112.069	819	2.550	59.855	114.619
1993	58.042	116.536	795	4.893	58.837	121.429
1994	61.414	128.916	766	5.621	62.180	134.537
1995	64.791	127.593	983	6.547	65.774	134.140
1996	66.964	145.685	822	6.583	67.786	152.268
1997	69.181	152.025	1.152	9.259	70.333	161.284
1998	79.606	172.698	1.196	9.696	80.802	182.394
1999	77.324	165.335	1.383	10.174	78.707	175.509
2000	92.790	189.554	1.580	11.577	94.370	201.131
2001	87.122	195.433	1.766	14.822	88.888	210.255
2002	78.542	179.726	2.278	19.801	80.820	199.527

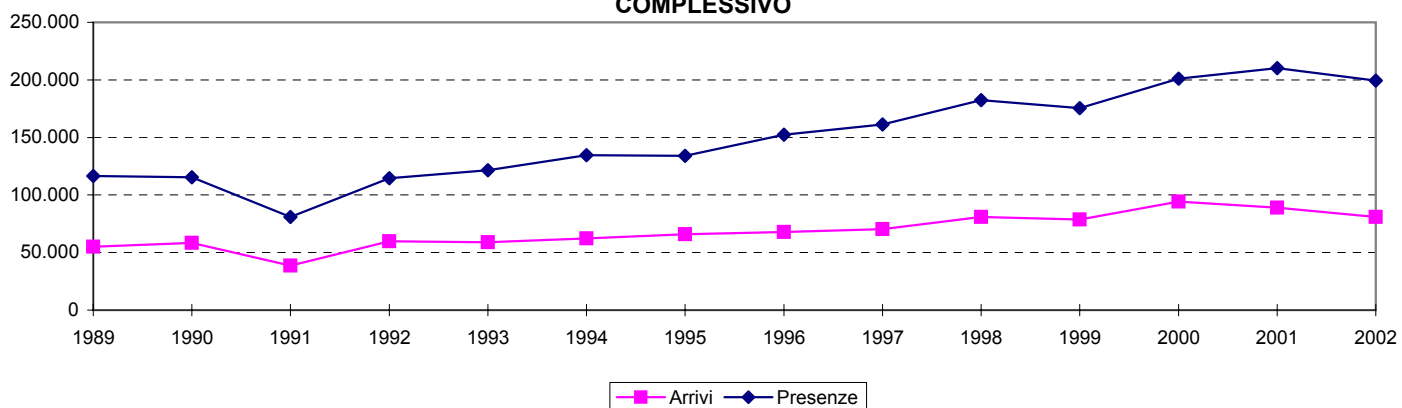
SETTORE ALBERGHIERO



SETTORE EXTRALBERGHIERO

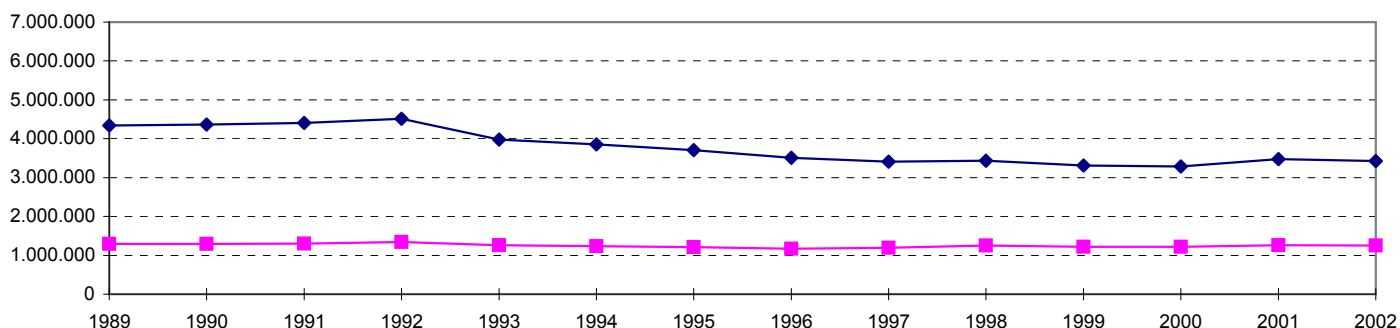


COMPLESSIVO

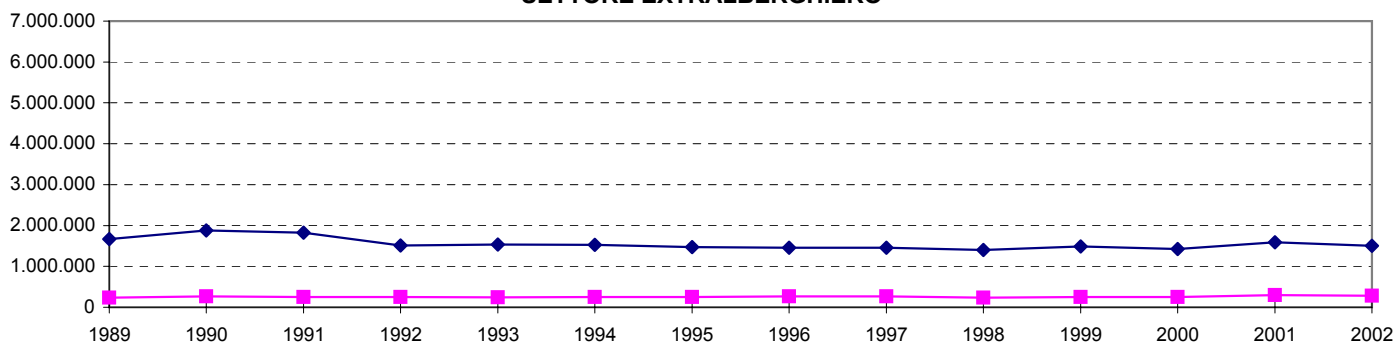


ANNI	REGIONE PIEMONTE SERIE STORICA ITALIA					
	ALBERGHIERO		EXTRALBERGHIERO		COMPLESSIVO	
	ARRIVI	PRESENZE	ARRIVI	PRESENZE	ARRIVI	PRESENZE
1989	1.290.996	4.341.550	237.989	1.669.025	1.528.985	6.010.575
1990	1.290.126	4.367.503	263.185	1.876.927	1.553.311	6.244.430
1991	1.297.453	4.406.772	247.733	1.826.077	1.545.186	6.232.849
1992	1.345.955	4.510.932	251.098	1.508.903	1.597.053	6.019.835
1993	1.257.549	3.976.802	240.174	1.538.155	1.497.723	5.514.957
1994	1.234.077	3.850.602	252.689	1.524.250	1.486.766	5.374.852
1995	1.209.810	3.706.375	254.133	1.474.725	1.463.943	5.181.100
1996	1.167.036	3.507.636	268.419	1.454.061	1.435.455	4.961.697
1997	1.196.263	3.406.904	264.258	1.459.492	1.460.521	4.866.396
1998	1.247.873	3.430.610	234.885	1.400.010	1.482.758	4.830.620
1999	1.222.555	3.311.874	247.687	1.483.821	1.470.242	4.795.695
2000	1.217.540	3.284.022	250.001	1.423.081	1.467.541	4.707.103
2001	1.261.586	3.478.820	294.821	1.590.666	1.556.407	5.069.486
2002	1.248.283	3.428.757	278.089	1.502.039	1.526.372	4.930.796

SETTORE ALBERGHIERO



SETTORE EXTRALBERGHIERO



COMPLESSIVO

