

**Anno 2002**

---

Dati turistici suddivisi per  
**PROVINCE**

---

**SCHEDA - A3**

<p><b>MOVIMENTI MENSILI NEI CAPOLUOGHI DI PROVINCIA</b></p>
---

- Arrivi / Presenze
- Movimenti Turisti Italiani / Stranieri / Complessivi
- Settore Alberghiero / Extralberghiero / Complessivo
- Valori assoluti
- Peso percentuale dei movimenti mensili sul totale
- Grafici

COMUNE DI ALESSANDRIA

MESI	SETT. ALBERGHIERO - MOVIMENTI MENSILI ANNO 2002					
	ITALIANI		STRANIERI		TOTALE	
	ARRIVI	PRESENZE	ARRIVI	PRESENZE	ARRIVI	PRESENZE
GENNAIO	2.387	6.004	678	3.105	3.065	9.109
FEBBRAIO	2.416	6.679	700	1.782	3.116	8.461
MARZO	2.798	7.253	1.014	2.021	3.812	9.274
APRILE	2.424	6.358	949	1.709	3.373	8.067
MAGGIO	2.730	5.824	1.361	1.962	4.091	7.786
GIUGNO	1.952	4.423	942	1.203	2.894	5.626
LUGLIO	2.657	7.360	1.425	2.177	4.082	9.537
AGOSTO	1.474	4.035	1.261	1.953	2.735	5.988
SETTEMBRE	2.655	5.325	1.324	2.346	3.979	7.671
OTTOBRE	2.706	5.104	1.431	2.133	4.137	7.237
NOVEMBRE	2.684	5.964	729	1.178	3.413	7.142
DICEMBRE	2.039	5.023	606	917	2.645	5.940
<b>TOTALE ANNO</b>	<b>28.922</b>	<b>69.352</b>	<b>12.420</b>	<b>22.486</b>	<b>41.342</b>	<b>91.838</b>

MESI	SETT. EXTRALBERGHIERO - MOVIMENTI MENSILI ANNO 2002					
	ITALIANI		STRANIERI		TOTALE	
	ARRIVI	PRESENZE	ARRIVI	PRESENZE	ARRIVI	PRESENZE
GENNAIO	41	207	13	76	54	283
FEBBRAIO	33	245	47	177	80	422
MARZO	28	240	43	238	71	478
APRILE	67	308	102	397	169	705
MAGGIO	84	392	161	406	245	798
GIUGNO	118	294	89	821	207	1.115
LUGLIO	103	295	166	757	269	1.052
AGOSTO	105	399	497	709	602	1.108
SETTEMBRE	99	232	97	364	196	596
OTTOBRE	40	135	20	86	60	221
NOVEMBRE	36	114	13	47	49	161
DICEMBRE	63	154	12	62	75	216
<b>TOTALE ANNO</b>	<b>817</b>	<b>3.015</b>	<b>1.260</b>	<b>4.140</b>	<b>2.077</b>	<b>7.155</b>

MESI	SETT. COMPLESSIVO - MOVIMENTI MENSILI ANNO 2002					
	ITALIANI		STRANIERI		TOTALE	
	ARRIVI	PRESENZE	ARRIVI	PRESENZE	ARRIVI	PRESENZE
GENNAIO	2.428	6.211	691	3.181	3.119	9.392
FEBBRAIO	2.449	6.924	747	1.959	3.196	8.883
MARZO	2.826	7.493	1.057	2.259	3.883	9.752
APRILE	2.491	6.666	1.051	2.106	3.542	8.772
MAGGIO	2.814	6.216	1.522	2.368	4.336	8.584
GIUGNO	2.070	4.717	1.031	2.024	3.101	6.741
LUGLIO	2.760	7.655	1.591	2.934	4.351	10.589
AGOSTO	1.579	4.434	1.758	2.662	3.337	7.096
SETTEMBRE	2.754	5.557	1.421	2.710	4.175	8.267
OTTOBRE	2.746	5.239	1.451	2.219	4.197	7.458
NOVEMBRE	2.720	6.078	742	1.225	3.462	7.303
DICEMBRE	2.102	5.177	618	979	2.720	6.156
<b>TOTALE ANNO</b>	<b>29.739</b>	<b>72.367</b>	<b>13.680</b>	<b>26.626</b>	<b>43.419</b>	<b>98.993</b>

COMUNE DI ALESSANDRIA

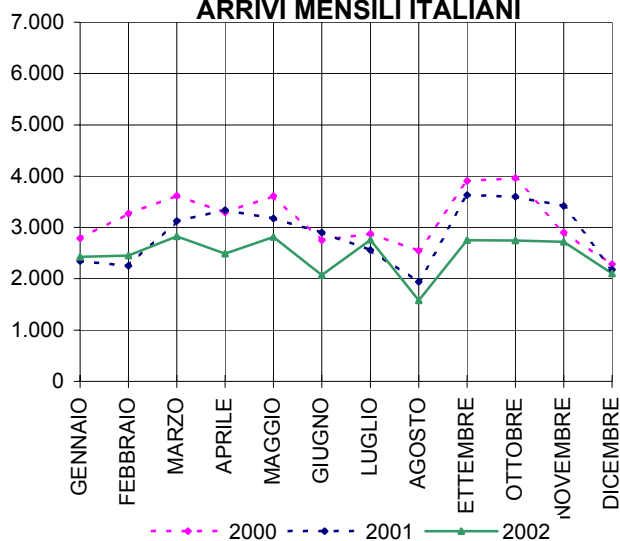
MESI	DISTRIBUZIONE % SUI MESI					
	ITALIANI		STRANIERI		TOTALE	
	ARRIVI	PRESENZE	ARRIVI	PRESENZE	ARRIVI	PRESENZE
GENNAIO	8,16	8,58	5,05	11,95	7,18	9,49
FEBBRAIO	8,23	9,57	5,46	7,36	7,36	8,97
MARZO	9,50	10,35	7,73	8,48	8,94	9,85
APRILE	8,38	9,21	7,68	7,91	8,16	8,86
MAGGIO	9,46	8,59	11,13	8,89	9,99	8,67
GIUGNO	6,96	6,52	7,54	7,60	7,14	6,81
LUGLIO	9,28	10,58	11,63	11,02	10,02	10,70
AGOSTO	5,31	6,13	12,85	10,00	7,69	7,17
SETTEMBRE	9,26	7,68	10,39	10,18	9,62	8,35
OTTOBRE	9,23	7,24	10,61	8,33	9,67	7,53
NOVEMBRE	9,15	8,40	5,42	4,60	7,97	7,38
DICEMBRE	7,07	7,15	4,52	3,68	6,26	6,22
<b>TOTALE ANNO</b>	<b>100,00</b>	<b>100,00</b>	<b>100,00</b>	<b>100,00</b>	<b>100,00</b>	<b>100,00</b>

MESI	DIFFERENZE SULL'ANNO PRECEDENTE 2001/02- VALORI ASSOLUTI					
	ITALIANI		STRANIERI		TOTALE	
	ARRIVI	PRESENZE	ARRIVI	PRESENZE	ARRIVI	PRESENZE
GENNAIO	-360	+2.322	-221	+1.790	-581	+4.112
FEBBRAIO	-822	+2.095	-450	+316	-1.272	+2.411
MARZO	-793	+805	-84	+573	-877	+1.378
APRILE	-806	-263	-426	-293	-1.232	-556
MAGGIO	-798	-1.425	+55	+66	-743	-1.359
GIUGNO	-679	-3.204	-644	-723	-1.323	-3.927
LUGLIO	-119	+1.501	-517	+67	-636	+1.568
AGOSTO	-968	-1.151	-187	-343	-1.155	-1.494
SETTEMBRE	-1.151	-2.214	-977	-1.205	-2.128	-3.419
OTTOBRE	-1.217	-2.516	-668	-1.232	-1.885	-3.748
NOVEMBRE	-179	-253	-223	-625	-402	-878
DICEMBRE	-180	-757	+46	-544	-134	-1.301
<b>TOTALE ANNO</b>	<b>-8.072</b>	<b>-5.060</b>	<b>-4.296</b>	<b>-2.153</b>	<b>-12.368</b>	<b>-7.213</b>

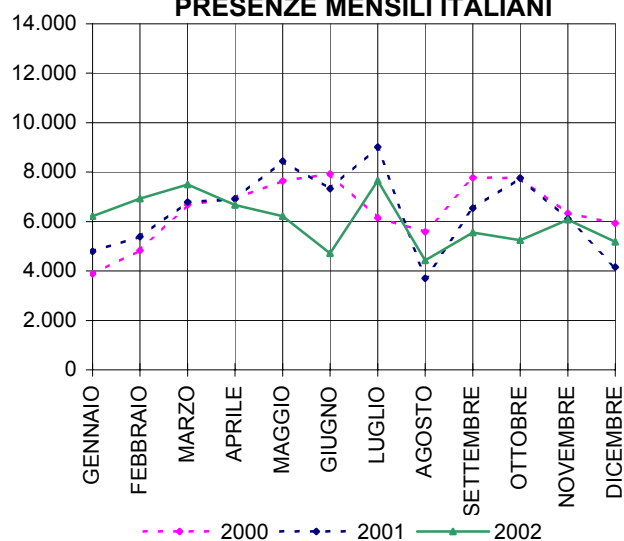
MESI	MOVIMENTI MENSILI VARIAZIONI % 2001/02					
	ITALIANI		STRANIERI		TOTALE	
	ARRIVI	PRESENZE	ARRIVI	PRESENZE	ARRIVI	PRESENZE
GENNAIO	-12,91	+59,71	-24,23	+128,68	-15,70	+77,88
FEBBRAIO	-25,13	+43,38	-37,59	+19,23	-28,47	+37,25
MARZO	-21,91	+12,04	-7,36	+33,99	-18,42	+16,46
APRILE	-24,45	-3,80	-28,84	-12,21	-25,81	-5,96
MAGGIO	-22,09	-18,65	+3,75	+2,87	-14,63	-13,67
GIUGNO	-24,70	-40,45	-38,45	-26,32	-29,91	-36,81
LUGLIO	-4,13	+24,39	-24,53	+2,34	-12,75	+17,38
AGOSTO	-38,01	-20,61	-9,61	-11,41	-25,71	-17,39
SETTEMBRE	-29,48	-28,49	-40,74	-30,78	-33,76	-29,26
OTTOBRE	-30,71	-32,44	-31,52	-35,70	-30,99	-33,45
NOVEMBRE	-6,17	-4,00	-23,11	-33,78	-10,40	-10,73
DICEMBRE	-7,89	-12,76	+8,04	-35,72	-4,70	-17,45
<b>TOTALE ANNO</b>	<b>-21,35</b>	<b>-6,54</b>	<b>-23,90</b>	<b>-7,48</b>	<b>-22,17</b>	<b>-6,79</b>

# COMUNE DI ALESSANDRIA

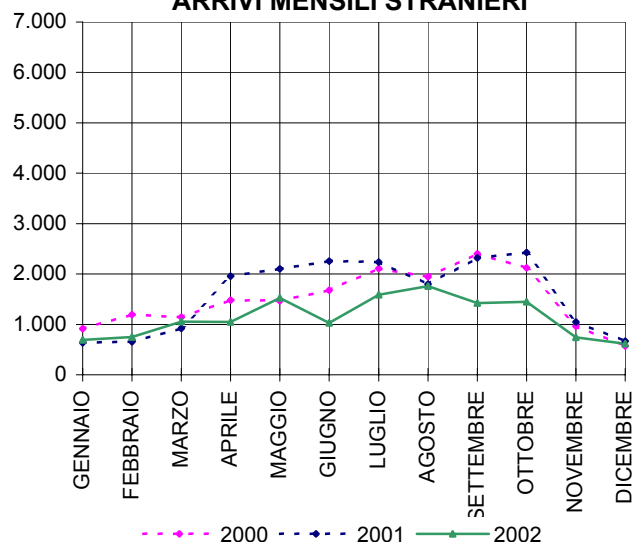
## ARRIVI MENSILI ITALIANI



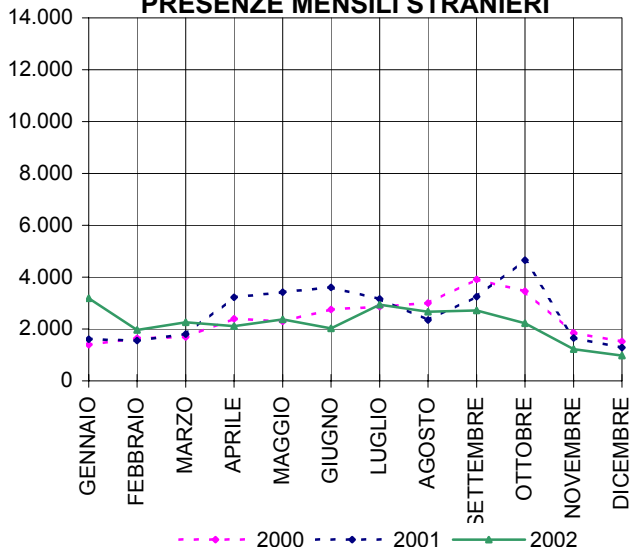
## PRESENZE MENSILI ITALIANI



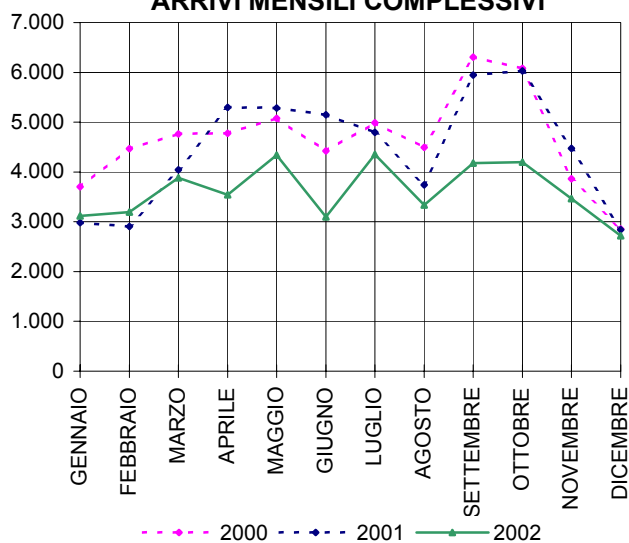
## ARRIVI MENSILI STRANIERI



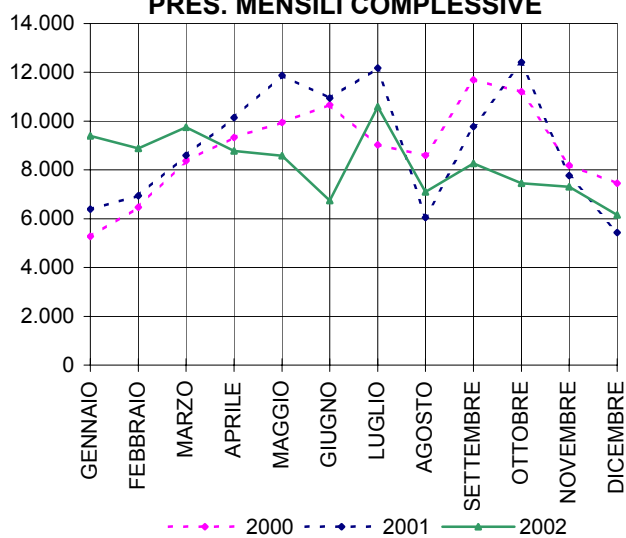
## PRESENZE MENSILI STRANIERI



## ARRIVI MENSILI COMPLESSIVI



## PRES. MENSILI COMPLESSIVE



COMUNE DI ASTI

MESI	SETT. ALBERGHIERO - MOVIMENTI MENSILI ANNO 2002					
	ITALIANI		STRANIERI		TOTALE	
	ARRIVI	PRESENZE	ARRIVI	PRESENZE	ARRIVI	PRESENZE
GENNAIO	1.591	2.584	489	853	2.080	3.437
FEBBRAIO	1.579	2.609	636	1.093	2.215	3.702
MARZO	1.750	2.804	1.014	1.674	2.764	4.478
APRILE	1.718	2.868	1.140	2.179	2.858	5.047
MAGGIO	2.093	3.549	1.992	3.640	4.085	7.189
GIUGNO	2.215	3.927	1.320	2.222	3.535	6.149
LUGLIO	1.782	3.021	1.440	2.089	3.222	5.110
AGOSTO	1.005	1.603	992	1.677	1.997	3.280
SETTEMBRE	2.052	3.715	2.020	4.198	4.072	7.913
OTTOBRE	2.267	3.813	2.224	4.057	4.491	7.870
NOVEMBRE	2.343	3.839	1.015	1.871	3.358	5.710
DICEMBRE	1.493	2.333	610	1.076	2.103	3.409
<b>TOTALE ANNO</b>	<b>21.888</b>	<b>36.665</b>	<b>14.892</b>	<b>26.629</b>	<b>36.780</b>	<b>63.294</b>

MESI	SETT. EXTRALBERGHIERO - MOVIMENTI MENSILI ANNO 2002					
	ITALIANI		STRANIERI		TOTALE	
	ARRIVI	PRESENZE	ARRIVI	PRESENZE	ARRIVI	PRESENZE
GENNAIO	51	255	27	89	78	344
FEBBRAIO	42	181	30	155	72	336
MARZO	93	337	36	142	129	479
APRILE	106	394	162	431	268	825
MAGGIO	129	622	323	1.132	452	1.754
GIUGNO	106	367	240	525	346	892
LUGLIO	113	357	713	1.119	826	1.476
AGOSTO	263	644	666	950	929	1.594
SETTEMBRE	228	819	303	557	531	1.376
OTTOBRE	136	561	76	419	212	980
NOVEMBRE	101	641	52	254	153	895
DICEMBRE	69	399	37	189	106	588
<b>TOTALE ANNO</b>	<b>1.437</b>	<b>5.577</b>	<b>2.665</b>	<b>5.962</b>	<b>4.102</b>	<b>11.539</b>

MESI	SETT. COMPLESSIVO - MOVIMENTI MENSILI ANNO 2002					
	ITALIANI		STRANIERI		TOTALE	
	ARRIVI	PRESENZE	ARRIVI	PRESENZE	ARRIVI	PRESENZE
GENNAIO	1.642	2.839	516	942	2.158	3.781
FEBBRAIO	1.621	2.790	666	1.248	2.287	4.038
MARZO	1.843	3.141	1.050	1.816	2.893	4.957
APRILE	1.824	3.262	1.302	2.610	3.126	5.872
MAGGIO	2.222	4.171	2.315	4.772	4.537	8.943
GIUGNO	2.321	4.294	1.560	2.747	3.881	7.041
LUGLIO	1.895	3.378	2.153	3.208	4.048	6.586
AGOSTO	1.268	2.247	1.658	2.627	2.926	4.874
SETTEMBRE	2.280	4.534	2.323	4.755	4.603	9.289
OTTOBRE	2.403	4.374	2.300	4.476	4.703	8.850
NOVEMBRE	2.444	4.480	1.067	2.125	3.511	6.605
DICEMBRE	1.562	2.732	647	1.265	2.209	3.997
<b>TOTALE ANNO</b>	<b>23.325</b>	<b>42.242</b>	<b>17.557</b>	<b>32.591</b>	<b>40.882</b>	<b>74.833</b>

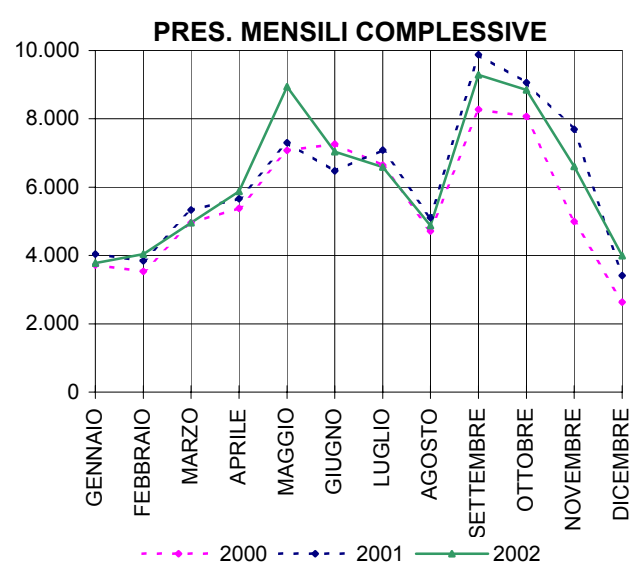
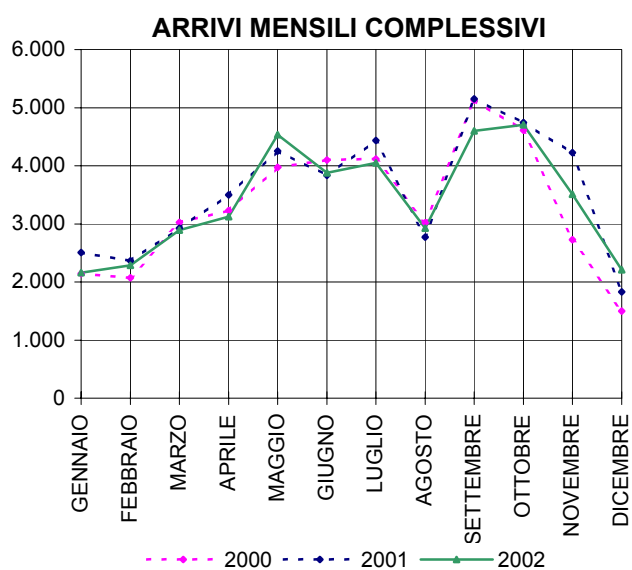
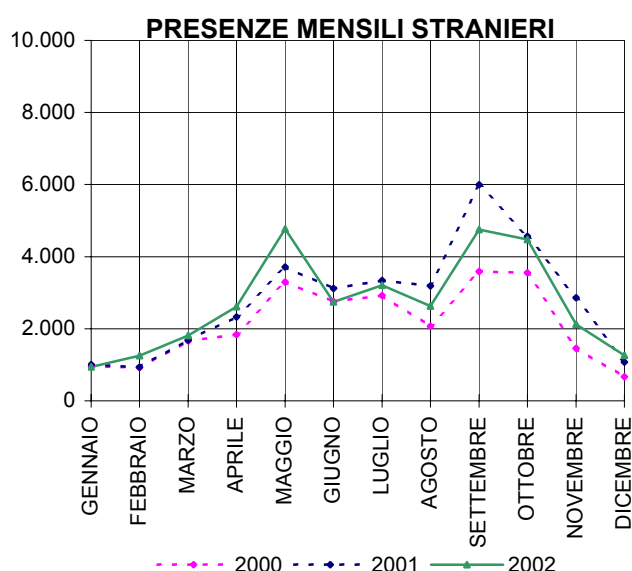
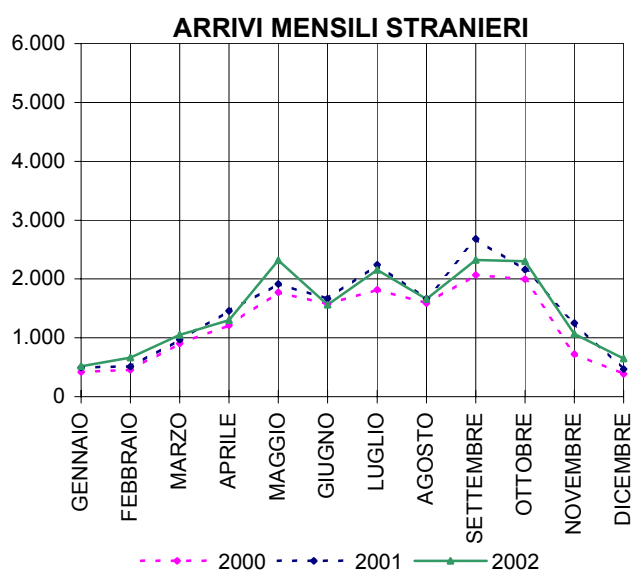
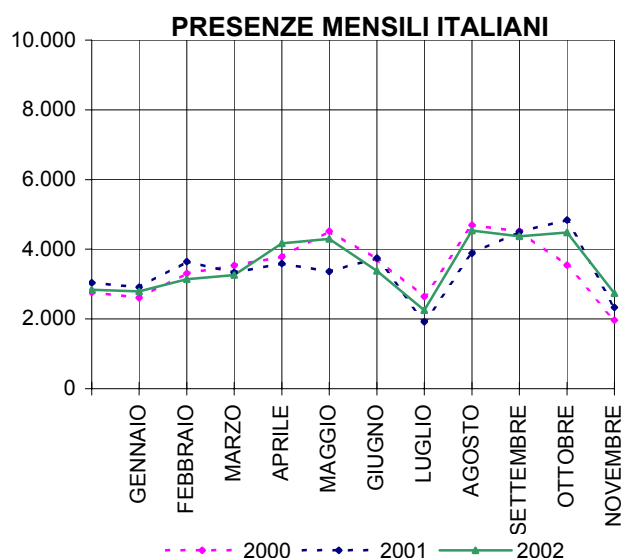
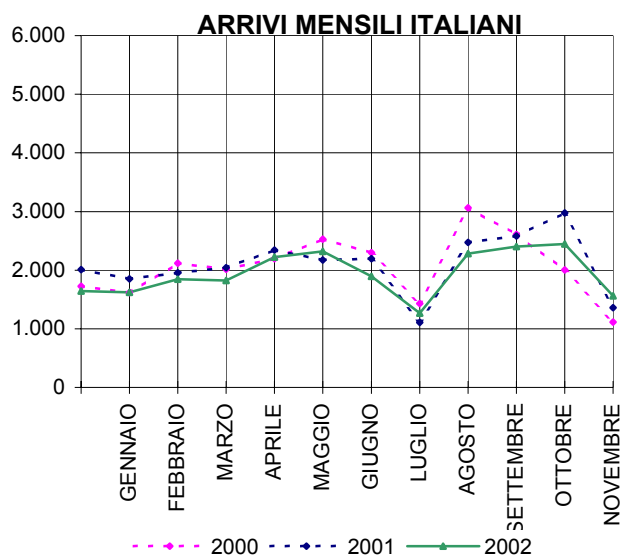
COMUNE DI ASTI

MESI	DISTRIBUZIONE % SUI MESI					
	ITALIANI		STRANIERI		TOTALE	
	ARRIVI	PRESENZE	ARRIVI	PRESENZE	ARRIVI	PRESENZE
GENNAIO	7,04	6,72	2,94	2,89	5,28	5,05
FEBBRAIO	6,95	6,60	3,79	3,83	5,59	5,40
MARZO	7,90	7,44	5,98	5,57	7,08	6,62
APRILE	7,82	7,72	7,42	8,01	7,65	7,85
MAGGIO	9,53	9,87	13,19	14,64	11,10	11,95
GIUGNO	9,95	10,17	8,89	8,43	9,49	9,41
LUGLIO	8,12	8,00	12,26	9,84	9,90	8,80
AGOSTO	5,44	5,32	9,44	8,06	7,16	6,51
SETTEMBRE	9,77	10,73	13,23	14,59	11,26	12,41
OTTOBRE	10,30	10,35	13,10	13,73	11,50	11,83
NOVEMBRE	10,48	10,61	6,08	6,52	8,59	8,83
DICEMBRE	6,70	6,47	3,69	3,88	5,40	5,34
<b>TOTALE ANNO</b>	<b>100,00</b>	<b>100,00</b>	<b>100,00</b>	<b>100,00</b>	<b>100,00</b>	<b>100,00</b>

MESI	DIFFERENZE SULL'ANNO PRECEDENTE 2001/02- VALORI ASSOLUTI					
	ITALIANI		STRANIERI		TOTALE	
	ARRIVI	PRESENZE	ARRIVI	PRESENZE	ARRIVI	PRESENZE
GENNAIO	-81	+74	+96	-10	+15	+64
FEBBRAIO	+7	+182	+207	+324	+214	+506
MARZO	-276	-162	+145	+158	-131	-4
APRILE	-193	-273	+89	+770	-104	+497
MAGGIO	+26	+390	+540	+1.476	+566	+1.866
GIUGNO	-207	-221	-10	-3	-217	-224
LUGLIO	-404	-349	+336	+288	-68	-61
AGOSTO	-161	-398	+68	+561	-93	+163
SETTEMBRE	-783	-155	+257	+1.168	-526	+1.013
OTTOBRE	-209	-142	+303	+921	+94	+779
NOVEMBRE	+442	+939	+343	+670	+785	+1.609
DICEMBRE	+446	+765	+263	+600	+709	+1.365
<b>TOTALE ANNO</b>	<b>-1.393</b>	<b>+650</b>	<b>+2.637</b>	<b>+6.923</b>	<b>+1.244</b>	<b>+7.573</b>

MESI	MOVIMENTI MENSILI VARIAZIONI % 2001/02					
	ITALIANI		STRANIERI		TOTALE	
	ARRIVI	PRESENZE	ARRIVI	PRESENZE	ARRIVI	PRESENZE
GENNAIO	-4,70	+2,68	+22,86	-1,05	+0,70	+1,72
FEBBRAIO	+0,43	+6,98	+45,10	+35,06	+10,32	+14,33
MARZO	-13,03	-4,90	+16,02	+9,53	-4,33	-0,08
APRILE	-9,57	-7,72	+7,34	+41,85	-3,22	+9,25
MAGGIO	+1,18	+10,31	+30,42	+44,78	+14,25	+26,37
GIUGNO	-8,19	-4,89	-0,64	-0,11	-5,30	-3,08
LUGLIO	-17,57	-9,36	+18,49	+9,86	-1,65	-0,92
AGOSTO	-11,27	-15,05	+4,28	+27,15	-3,08	+3,46
SETTEMBRE	-25,56	-3,31	+12,44	+32,56	-10,26	+12,24
OTTOBRE	-8,00	-3,14	+15,17	+25,91	+2,04	+9,65
NOVEMBRE	+22,08	+26,52	+47,38	+46,05	+28,80	+32,21
DICEMBRE	+39,96	+38,89	+68,49	+90,23	+47,27	+51,86
<b>TOTALE ANNO</b>	<b>-5,64</b>	<b>+1,56</b>	<b>+17,67</b>	<b>+26,97</b>	<b>+3,14</b>	<b>+11,26</b>

# COMUNE DI ASTI



COMUNE DI BIELLA

MESI	SETT. ALBERGHIERO - MOVIMENTI MENSILI ANNO 2002					
	ITALIANI		STRANIERI		TOTALE	
	ARRIVI	PRESENZE	ARRIVI	PRESENZE	ARRIVI	PRESENZE
GENNAIO	1.781	4.542	582	1.534	2.363	6.076
FEBBRAIO	1.629	4.058	371	1.111	2.000	5.169
MARZO	1.709	4.797	694	1.485	2.403	6.282
APRILE	1.531	3.888	643	1.318	2.174	5.206
MAGGIO	1.644	4.044	766	1.557	2.410	5.601
GIUGNO	1.835	4.446	802	1.935	2.637	6.381
LUGLIO	1.542	3.676	715	1.464	2.257	5.140
AGOSTO	933	3.215	372	627	1.305	3.842
SETTEMBRE	1.584	4.267	944	1.991	2.528	6.258
OTTOBRE	1.503	4.222	766	1.770	2.269	5.992
NOVEMBRE	1.760	4.450	659	1.792	2.419	6.242
DICEMBRE	1.322	3.699	437	1.204	1.759	4.903
<b>TOTALE ANNO</b>	<b>18.773</b>	<b>49.304</b>	<b>7.751</b>	<b>17.788</b>	<b>26.524</b>	<b>67.092</b>

MESI	SETT. EXTRALBERGHIERO - MOVIMENTI MENSILI ANNO 2002					
	ITALIANI		STRANIERI		TOTALE	
	ARRIVI	PRESENZE	ARRIVI	PRESENZE	ARRIVI	PRESENZE
GENNAIO	206	515	11	60	217	575
FEBBRAIO	99	325	44	172	143	497
MARZO	311	601	167	640	478	1.241
APRILE	603	905	90	256	693	1.161
MAGGIO	324	440	129	233	453	673
GIUGNO	969	1.606	96	194	1.065	1.800
LUGLIO	992	4.143	189	439	1.181	4.582
AGOSTO	1.685	7.185	180	600	1.865	7.785
SETTEMBRE	1.157	1.958	667	719	1.824	2.677
OTTOBRE	514	934	177	415	691	1.349
NOVEMBRE	408	659	17	93	425	752
DICEMBRE	405	692	66	150	471	842
<b>TOTALE ANNO</b>	<b>7.673</b>	<b>19.963</b>	<b>1.833</b>	<b>3.971</b>	<b>9.506</b>	<b>23.934</b>

MESI	SETT. COMPLESSIVO - MOVIMENTI MENSILI ANNO 2002					
	ITALIANI		STRANIERI		TOTALE	
	ARRIVI	PRESENZE	ARRIVI	PRESENZE	ARRIVI	PRESENZE
GENNAIO	1.987	5.057	593	1.594	2.580	6.651
FEBBRAIO	1.728	4.383	415	1.283	2.143	5.666
MARZO	2.020	5.398	861	2.125	2.881	7.523
APRILE	2.134	4.793	733	1.574	2.867	6.367
MAGGIO	1.968	4.484	895	1.790	2.863	6.274
GIUGNO	2.804	6.052	898	2.129	3.702	8.181
LUGLIO	2.534	7.819	904	1.903	3.438	9.722
AGOSTO	2.618	10.400	552	1.227	3.170	11.627
SETTEMBRE	2.741	6.225	1.611	2.710	4.352	8.935
OTTOBRE	2.017	5.156	943	2.185	2.960	7.341
NOVEMBRE	2.168	5.109	676	1.885	2.844	6.994
DICEMBRE	1.727	4.391	503	1.354	2.230	5.745
<b>TOTALE ANNO</b>	<b>26.446</b>	<b>69.267</b>	<b>9.584</b>	<b>21.759</b>	<b>36.030</b>	<b>91.026</b>



COMUNE DI BIELLA

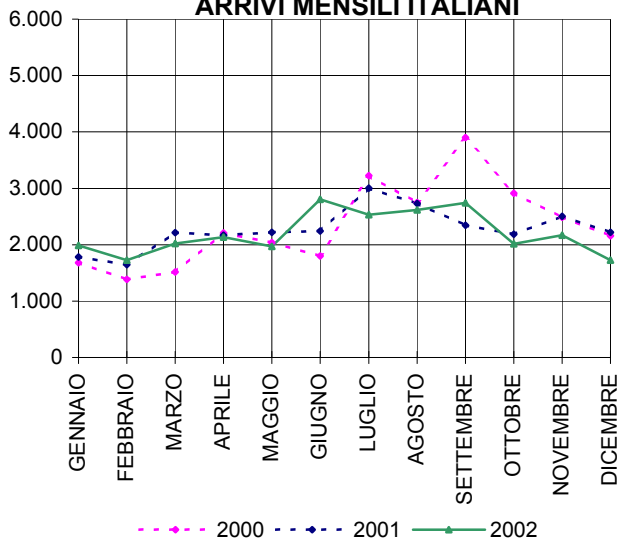
MESI	DISTRIBUZIONE % SUI MESI					
	ITALIANI		STRANIERI		TOTALE	
	ARRIVI	PRESENZE	ARRIVI	PRESENZE	ARRIVI	PRESENZE
GENNAIO	7,51	7,30	6,19	7,33	7,16	7,31
FEBBRAIO	6,53	6,33	4,33	5,90	5,95	6,22
MARZO	7,64	7,79	8,98	9,77	8,00	8,26
APRILE	8,07	6,92	7,65	7,23	7,96	6,99
MAGGIO	7,44	6,47	9,34	8,23	7,95	6,89
GIUGNO	10,60	8,74	9,37	9,78	10,27	8,99
LUGLIO	9,58	11,29	9,43	8,75	9,54	10,68
AGOSTO	9,90	15,01	5,76	5,64	8,80	12,77
SETTEMBRE	10,36	8,99	16,81	12,45	12,08	9,82
OTTOBRE	7,63	7,44	9,84	10,04	8,22	8,06
NOVEMBRE	8,20	7,38	7,05	8,66	7,89	7,68
DICEMBRE	6,53	6,34	5,25	6,22	6,19	6,31
<b>TOTALE ANNO</b>	<b>100,00</b>	<b>100,00</b>	<b>100,00</b>	<b>100,00</b>	<b>100,00</b>	<b>100,00</b>

MESI	DIFFERENZE SULL'ANNO PRECEDENTE 2001/02- VALORI ASSOLUTI					
	ITALIANI		STRANIERI		TOTALE	
	ARRIVI	PRESENZE	ARRIVI	PRESENZE	ARRIVI	PRESENZE
GENNAIO	+305	-3.592	+130	+304	+435	-3.288
FEBBRAIO	+345	+434	-247	-662	+98	-228
MARZO	+506	+1.391	+123	+325	+629	+1.716
APRILE	-74	-189	-115	-184	-189	-373
MAGGIO	-72	-72	+133	-97	+61	-169
GIUGNO	+1.006	+1.631	+186	+534	+1.192	+2.165
LUGLIO	-691	-1.515	+26	+5	-665	-1.510
AGOSTO	-131	-1.493	-140	-388	-271	-1.881
SETTEMBRE	-1.160	-2.029	-47	-683	-1.207	-2.712
OTTOBRE	-893	-1.282	-450	-899	-1.343	-2.181
NOVEMBRE	-321	-824	+92	-70	-229	-894
DICEMBRE	-429	-579	+154	+33	-275	-546
<b>TOTALE ANNO</b>	<b>-1.609</b>	<b>-8.119</b>	<b>-155</b>	<b>-1.782</b>	<b>-1.764</b>	<b>-9.901</b>

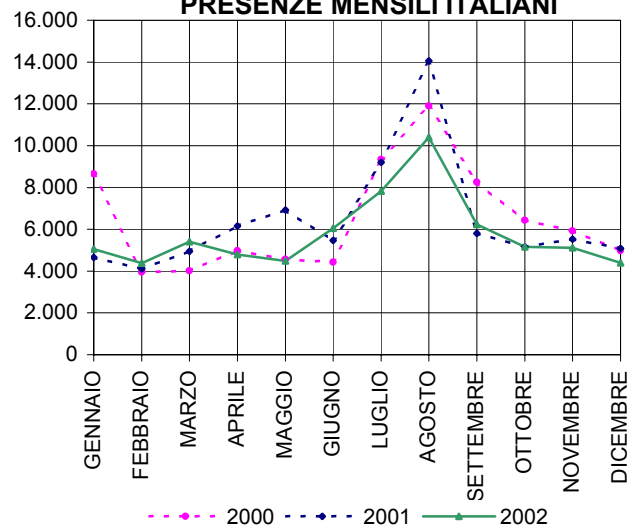
MESI	MOVIMENTI MENSILI VARIAZIONI % 2001/02					
	ITALIANI		STRANIERI		TOTALE	
	ARRIVI	PRESENZE	ARRIVI	PRESENZE	ARRIVI	PRESENZE
GENNAIO	+18,13	-41,53	+28,08	+23,57	+20,28	-33,08
FEBBRAIO	+24,95	+10,99	-37,31	-34,04	+4,79	-3,87
MARZO	+33,42	+34,71	+16,67	+18,06	+27,93	+29,55
APRILE	-3,35	-3,79	-13,56	-10,47	-6,18	-5,53
MAGGIO	-3,53	-1,58	+17,45	-5,14	+2,18	-2,62
GIUGNO	+55,95	+36,89	+26,12	+33,48	+47,49	+35,99
LUGLIO	-21,43	-16,23	+2,96	+0,26	-16,21	-13,44
AGOSTO	-4,77	-12,55	-20,23	-24,02	-7,88	-13,93
SETTEMBRE	-29,74	-24,58	-2,83	-20,13	-21,71	-23,28
OTTOBRE	-30,69	-19,91	-32,30	-29,15	-31,21	-22,90
NOVEMBRE	-12,90	-13,89	+15,75	-3,58	-7,45	-11,33
DICEMBRE	-19,90	-11,65	+44,13	+2,50	-10,98	-8,68
<b>TOTALE ANNO</b>	<b>-5,74</b>	<b>-10,49</b>	<b>-1,59</b>	<b>-7,57</b>	<b>-4,67</b>	<b>-9,81</b>

# COMUNE DI BIELLA

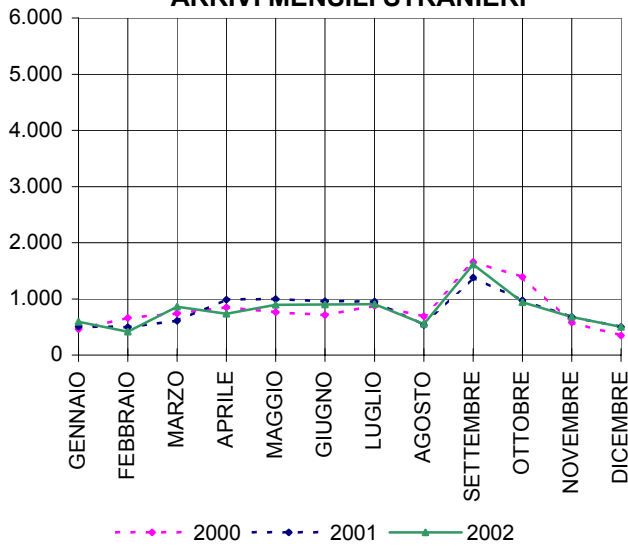
**ARRIVI MENSILI ITALIANI**



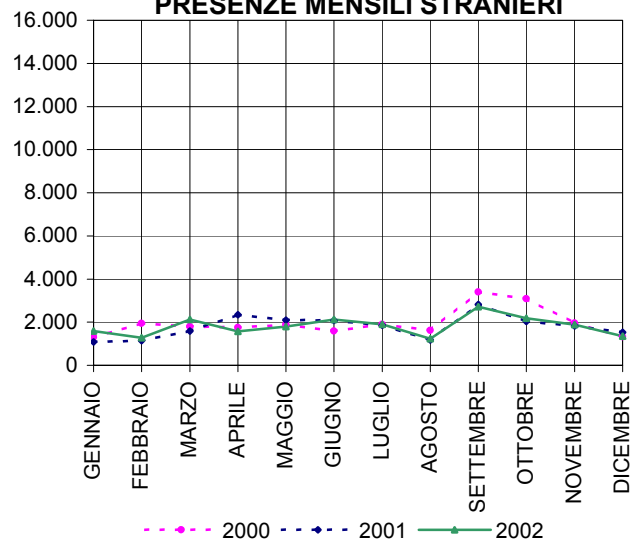
**PRESENZE MENSILI ITALIANI**



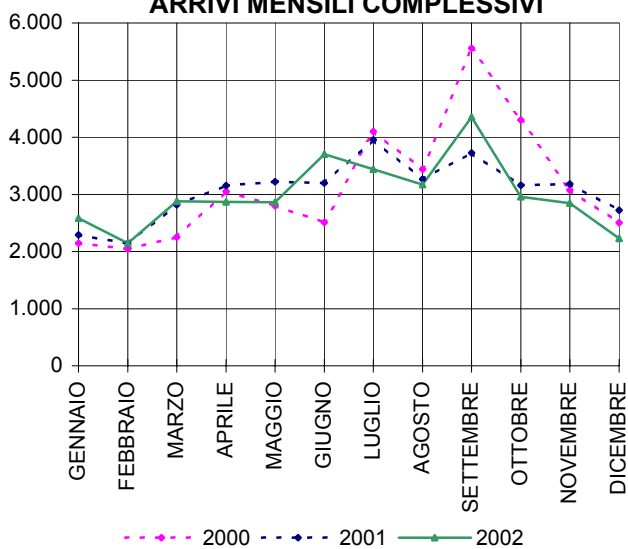
**ARRIVI MENSILI STRANIERI**



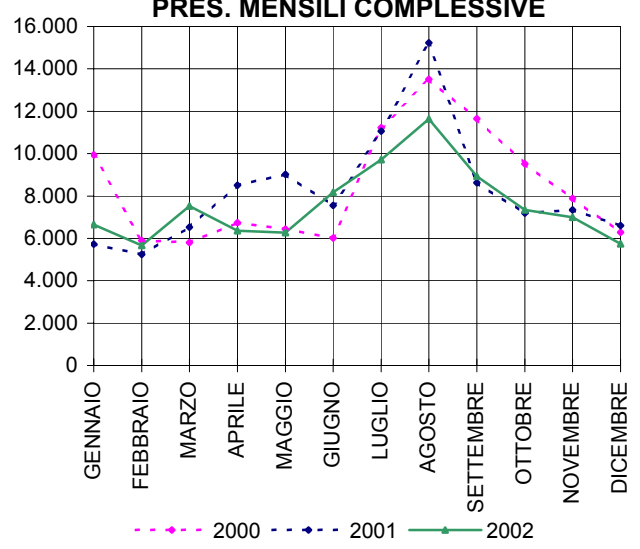
**PRESENZE MENSILI STRANIERI**



**ARRIVI MENSILI COMPLESSIVI**



**PRES. MENSILI COMPLESSIVE**



COMUNE DI CUNEO

MESI	SETT. ALBERGHIERO - MOVIMENTI MENSILI ANNO 2002					
	ITALIANI		STRANIERI		TOTALE	
	ARRIVI	PRESENZE	ARRIVI	PRESENZE	ARRIVI	PRESENZE
GENNAIO	1.499	5.866	397	1.055	1.896	6.921
FEBBRAIO	1.639	5.567	494	1.004	2.133	6.571
MARZO	1.724	5.983	685	1.670	2.409	7.653
APRILE	1.772	6.736	681	1.679	2.453	8.415
MAGGIO	2.219	6.767	1.561	3.061	3.780	9.828
GIUGNO	1.668	6.099	842	1.860	2.510	7.959
LUGLIO	1.791	6.773	1.550	3.316	3.341	10.089
AGOSTO	1.424	6.903	1.298	2.621	2.722	9.524
SETTEMBRE	2.023	7.056	1.609	3.116	3.632	10.172
OTTOBRE	2.348	7.302	1.288	3.831	3.636	11.133
NOVEMBRE	2.288	7.220	862	2.287	3.150	9.507
DICEMBRE	1.729	7.107	699	1.795	2.428	8.902
<b>TOTALE ANNO</b>	<b>22.124</b>	<b>79.379</b>	<b>11.966</b>	<b>27.295</b>	<b>34.090</b>	<b>106.674</b>

MESI	SETT. EXTRALBERGHIERO - MOVIMENTI MENSILI ANNO 2002					
	ITALIANI		STRANIERI		TOTALE	
	ARRIVI	PRESENZE	ARRIVI	PRESENZE	ARRIVI	PRESENZE
GENNAIO	87	1.263	5	17	92	1.280
FEBBRAIO	58	1.075	16	27	74	1.102
MARZO	71	1.113	98	165	169	1.278
APRILE	100	948	129	272	229	1.220
MAGGIO	121	1.554	300	1.032	421	2.586
GIUGNO	153	1.814	352	1.170	505	2.984
LUGLIO	278	2.839	895	2.584	1.173	5.423
AGOSTO	295	3.679	864	2.569	1.159	6.248
SETTEMBRE	102	1.953	301	1.577	403	3.530
OTTOBRE	50	1.547	107	285	157	1.832
NOVEMBRE	74	930	11	95	85	1.025
DICEMBRE	79	800	13	84	92	884
<b>TOTALE ANNO</b>	<b>1.468</b>	<b>19.515</b>	<b>3.091</b>	<b>9.877</b>	<b>4.559</b>	<b>29.392</b>

MESI	SETT. COMPLESSIVO - MOVIMENTI MENSILI ANNO 2002					
	ITALIANI		STRANIERI		TOTALE	
	ARRIVI	PRESENZE	ARRIVI	PRESENZE	ARRIVI	PRESENZE
GENNAIO	1.586	7.129	402	1.072	1.988	8.201
FEBBRAIO	1.697	6.642	510	1.031	2.207	7.673
MARZO	1.795	7.096	783	1.835	2.578	8.931
APRILE	1.872	7.684	810	1.951	2.682	9.635
MAGGIO	2.340	8.321	1.861	4.093	4.201	12.414
GIUGNO	1.821	7.913	1.194	3.030	3.015	10.943
LUGLIO	2.069	9.612	2.445	5.900	4.514	15.512
AGOSTO	1.719	10.582	2.162	5.190	3.881	15.772
SETTEMBRE	2.125	9.009	1.910	4.693	4.035	13.702
OTTOBRE	2.398	8.849	1.395	4.116	3.793	12.965
NOVEMBRE	2.362	8.150	873	2.382	3.235	10.532
DICEMBRE	1.808	7.907	712	1.879	2.520	9.786
<b>TOTALE ANNO</b>	<b>23.592</b>	<b>98.894</b>	<b>15.057</b>	<b>37.172</b>	<b>38.649</b>	<b>136.066</b>

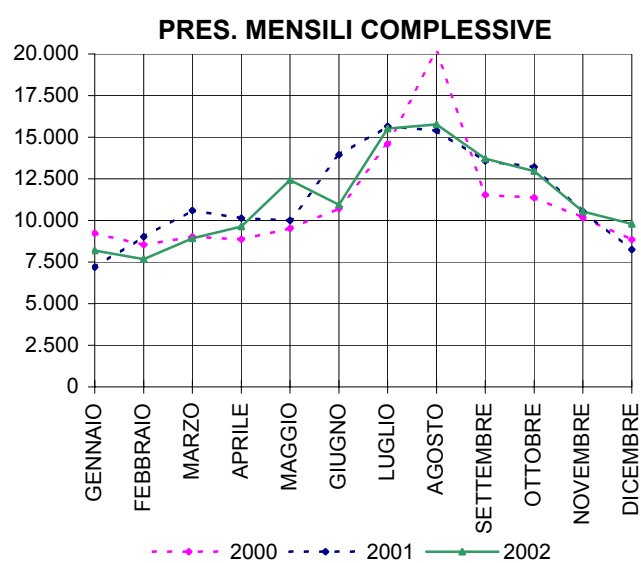
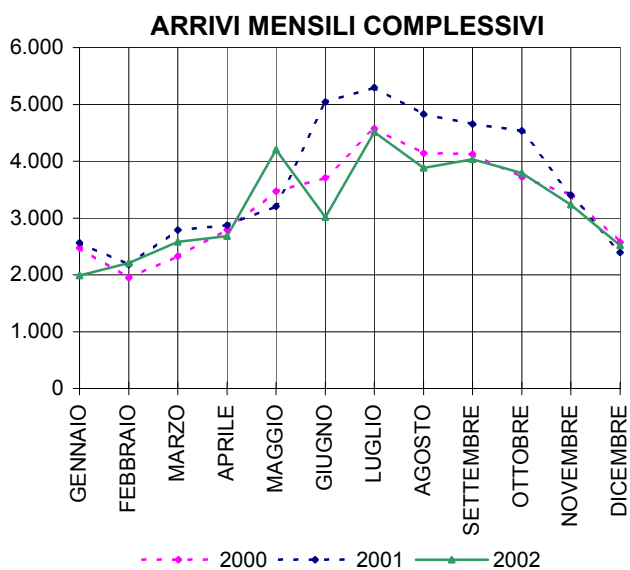
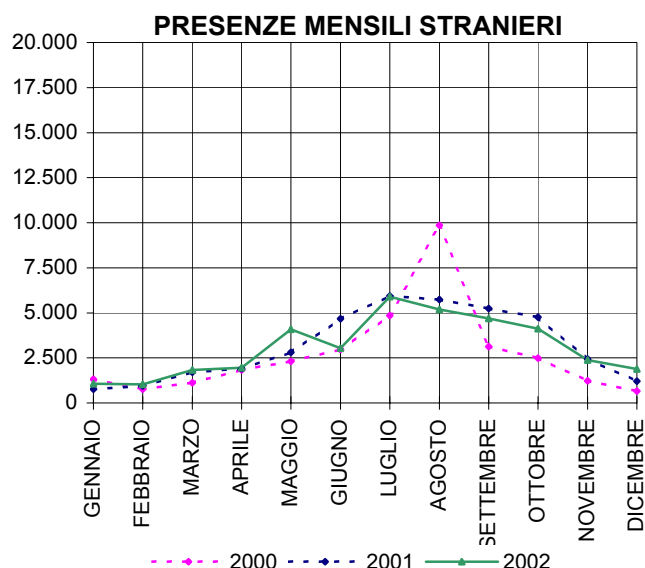
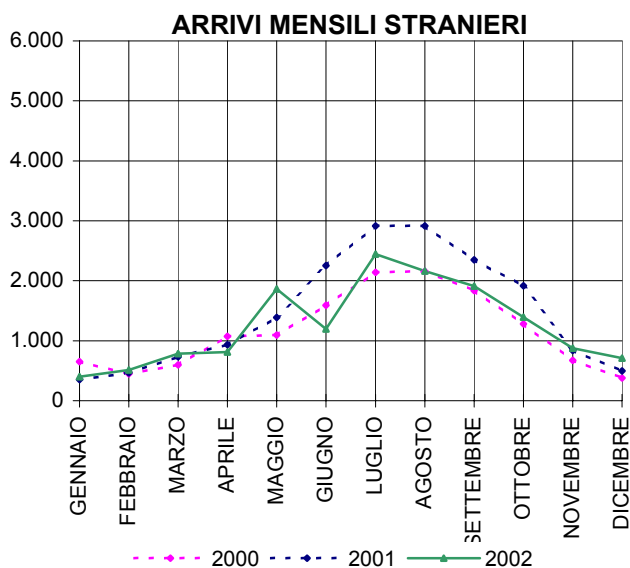
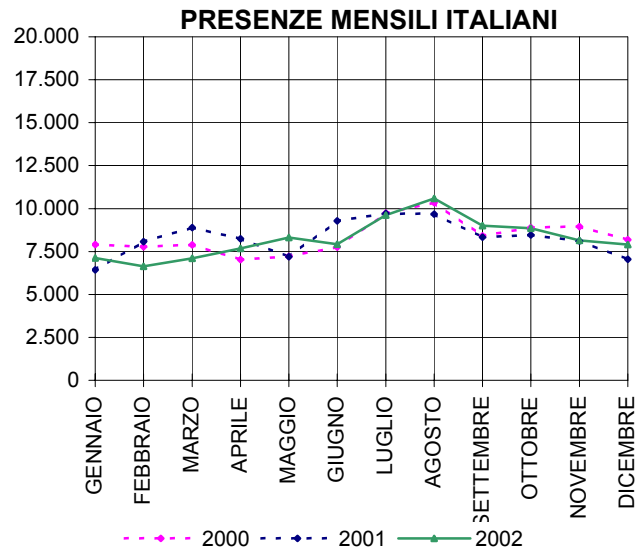
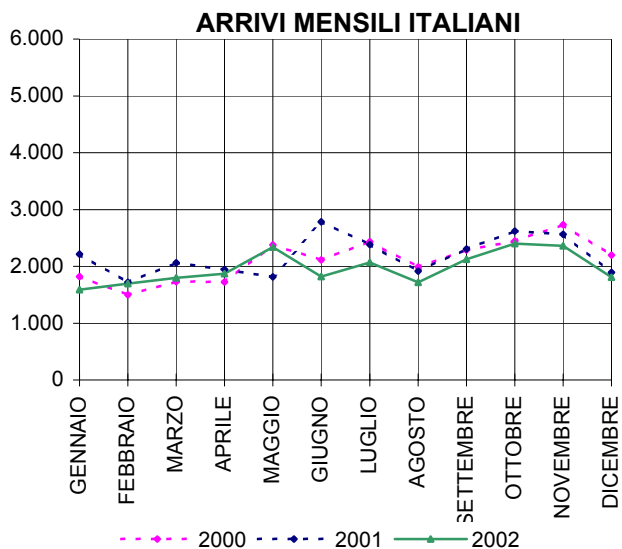
COMUNE DI CUNEO

MESI	DISTRIBUZIONE % SUI MESI					
	ITALIANI		STRANIERI		TOTALE	
	ARRIVI	PRESENZE	ARRIVI	PRESENZE	ARRIVI	PRESENZE
GENNAIO	6,72	7,21	2,67	2,88	5,14	6,03
FEBBRAIO	7,19	6,72	3,39	2,77	5,71	5,64
MARZO	7,61	7,18	5,20	4,94	6,67	6,56
APRILE	7,93	7,77	5,38	5,25	6,94	7,08
MAGGIO	9,92	8,41	12,36	11,01	10,87	9,12
GIUGNO	7,72	8,00	7,93	8,15	7,80	8,04
LUGLIO	8,77	9,72	16,24	15,87	11,68	11,40
AGOSTO	7,29	10,70	14,36	13,96	10,04	11,59
SETTEMBRE	9,01	9,11	12,69	12,63	10,44	10,07
OTTOBRE	10,16	8,95	9,26	11,07	9,81	9,53
NOVEMBRE	10,01	8,24	5,80	6,41	8,37	7,74
DICEMBRE	7,66	8,00	4,73	5,05	6,52	7,19
<b>TOTALE ANNO</b>	<b>100,00</b>	<b>100,00</b>	<b>100,00</b>	<b>100,00</b>	<b>100,00</b>	<b>100,00</b>

MESI	DIFFERENZE SULL'ANNO PRECEDENTE 2001/02- VALORI ASSOLUTI					
	ITALIANI		STRANIERI		TOTALE	
	ARRIVI	PRESENZE	ARRIVI	PRESENZE	ARRIVI	PRESENZE
GENNAIO	-233	-780	-250	-247	-483	-1.027
FEBBRAIO	+196	-1.125	+63	+268	+259	-857
MARZO	+68	-795	+184	+716	+252	-79
APRILE	+148	+654	-263	+116	-115	+770
MAGGIO	-36	+1.112	+766	+1.787	+730	+2.899
GIUGNO	-292	+159	-399	+67	-691	+226
LUGLIO	-366	-125	+303	+1.050	-63	+925
AGOSTO	-269	+241	+8	-4.660	-261	-4.419
SETTEMBRE	-162	+594	+72	+1.565	-90	+2.159
OTTOBRE	-47	-42	+114	+1.634	+67	+1.592
NOVEMBRE	-370	-799	+200	+1.163	-170	+364
DICEMBRE	-389	-269	+333	+1.215	-56	+946
<b>TOTALE ANNO</b>	<b>-1.752</b>	<b>-1.175</b>	<b>+1.131</b>	<b>+4.674</b>	<b>-621</b>	<b>+3.499</b>

MESI	MOVIMENTI MENSILI VARIAZIONI % 2001/02					
	ITALIANI		STRANIERI		TOTALE	
	ARRIVI	PRESENZE	ARRIVI	PRESENZE	ARRIVI	PRESENZE
GENNAIO	-12,81	-9,86	-38,34	-18,73	-19,55	-11,13
FEBBRAIO	+13,06	-14,48	+14,09	+35,12	+13,30	-10,05
MARZO	+3,94	-10,07	+30,72	+63,99	+10,83	-0,88
APRILE	+8,58	+9,30	-24,51	+6,32	-4,11	+8,69
MAGGIO	-1,52	+15,43	+69,95	+77,49	+21,03	+30,47
GIUGNO	-13,82	+2,05	-25,05	+2,26	-18,65	+2,11
LUGLIO	-15,03	-1,28	+14,15	+21,65	-1,38	+6,34
AGOSTO	-13,53	+2,33	+0,37	-47,31	-6,30	-21,89
SETTEMBRE	-7,08	+7,06	+3,92	+50,03	-2,18	+18,70
OTTOBRE	-1,92	-0,47	+8,90	+65,83	+1,80	+14,00
NOVEMBRE	-13,54	-8,93	+29,72	+95,41	-4,99	+3,58
DICEMBRE	-17,71	-3,29	+87,86	+182,98	-2,17	+10,70
<b>TOTALE ANNO</b>	<b>-6,91</b>	<b>-1,17</b>	<b>+8,12</b>	<b>+14,38</b>	<b>-1,58</b>	<b>+2,64</b>

# COMUNE DI CUNEO



COMUNE DI NOVARA

MESI	SETT. ALBERGHIERO - MOVIMENTI MENSILI ANNO 2002					
	ITALIANI		STRANIERI		TOTALE	
	ARRIVI	PRESENZE	ARRIVI	PRESENZE	ARRIVI	PRESENZE
GENNAIO	2.371	11.500	1.039	1.851	3.410	13.351
FEBBRAIO	2.457	11.213	1.203	2.192	3.660	13.405
MARZO	2.769	12.210	1.540	2.645	4.309	14.855
APRILE	3.574	11.800	1.664	3.337	5.238	15.137
MAGGIO	3.430	12.778	2.410	4.176	5.840	16.954
GIUGNO	3.233	11.329	2.133	3.595	5.366	14.924
LUGLIO	3.304	11.052	2.080	3.747	5.384	14.799
AGOSTO	1.929	8.530	1.954	3.008	3.883	11.538
SETTEMBRE	3.936	13.220	2.437	4.318	6.373	17.538
OTTOBRE	3.475	12.687	1.671	3.622	5.146	16.309
NOVEMBRE	3.126	11.777	1.514	3.276	4.640	15.053
DICEMBRE	2.037	9.093	1.108	2.834	3.145	11.927
<b>TOTALE ANNO</b>	<b>35.641</b>	<b>137.189</b>	<b>20.753</b>	<b>38.601</b>	<b>56.394</b>	<b>175.790</b>

MESI	SETT. EXTRALBERGHIERO - MOVIMENTI MENSILI ANNO 2002					
	ITALIANI		STRANIERI		TOTALE	
	ARRIVI	PRESENZE	ARRIVI	PRESENZE	ARRIVI	PRESENZE
GENNAIO	13	101	0	0	13	101
FEBBRAIO	3	151	4	14	7	165
MARZO	3	80	0	0	3	80
APRILE	13	167	1	12	14	179
MAGGIO	8	282	0	14	8	296
GIUGNO	6	256	0	0	6	256
LUGLIO	0	279	0	0	0	279
AGOSTO	10	182	0	0	10	182
SETTEMBRE	14	221	0	0	14	221
OTTOBRE	25	161	1	1	26	162
NOVEMBRE	17	158	1	2	18	160
DICEMBRE	5	83	3	3	8	86
<b>TOTALE ANNO</b>	<b>117</b>	<b>2.121</b>	<b>10</b>	<b>46</b>	<b>127</b>	<b>2.167</b>

MESI	SETT. COMPLESSIVO - MOVIMENTI MENSILI ANNO 2002					
	ITALIANI		STRANIERI		TOTALE	
	ARRIVI	PRESENZE	ARRIVI	PRESENZE	ARRIVI	PRESENZE
GENNAIO	2.384	11.601	1.039	1.851	3.423	13.452
FEBBRAIO	2.460	11.364	1.207	2.206	3.667	13.570
MARZO	2.772	12.290	1.540	2.645	4.312	14.935
APRILE	3.587	11.967	1.665	3.349	5.252	15.316
MAGGIO	3.438	13.060	2.410	4.190	5.848	17.250
GIUGNO	3.239	11.585	2.133	3.595	5.372	15.180
LUGLIO	3.304	11.331	2.080	3.747	5.384	15.078
AGOSTO	1.939	8.712	1.954	3.008	3.893	11.720
SETTEMBRE	3.950	13.441	2.437	4.318	6.387	17.759
OTTOBRE	3.500	12.848	1.672	3.623	5.172	16.471
NOVEMBRE	3.143	11.935	1.515	3.278	4.658	15.213
DICEMBRE	2.042	9.176	1.111	2.837	3.153	12.013
<b>TOTALE ANNO</b>	<b>35.758</b>	<b>139.310</b>	<b>20.763</b>	<b>38.647</b>	<b>56.521</b>	<b>177.957</b>

COMUNE DI NOVARA

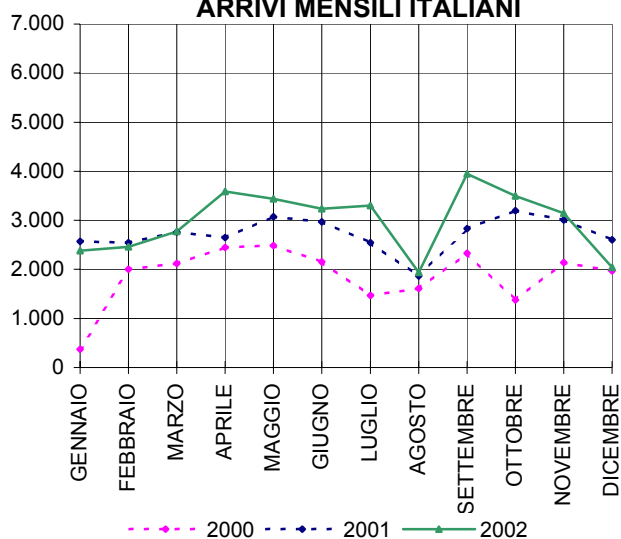
MESI	DISTRIBUZIONE % SUI MESI					
	ITALIANI		STRANIERI		TOTALE	
	ARRIVI	PRESENZE	ARRIVI	PRESENZE	ARRIVI	PRESENZE
GENNAIO	6,67	8,33	5,00	4,79	6,06	7,56
FEBBRAIO	6,88	8,16	5,81	5,71	6,49	7,63
MARZO	7,75	8,82	7,42	6,84	7,63	8,39
APRILE	10,03	8,59	8,02	8,67	9,29	8,61
MAGGIO	9,61	9,37	11,61	10,84	10,35	9,69
GIUGNO	9,06	8,32	10,27	9,30	9,50	8,53
LUGLIO	9,24	8,13	10,02	9,70	9,53	8,47
AGOSTO	5,42	6,25	9,41	7,78	6,89	6,59
SETTEMBRE	11,05	9,65	11,74	11,17	11,30	9,98
OTTOBRE	9,79	9,22	8,05	9,37	9,15	9,26
NOVEMBRE	8,79	8,57	7,30	8,48	8,24	8,55
DICEMBRE	5,71	6,59	5,35	7,34	5,58	6,75
<b>TOTALE ANNO</b>	<b>100,00</b>	<b>100,00</b>	<b>100,00</b>	<b>100,00</b>	<b>100,00</b>	<b>100,00</b>

MESI	DIFFERENZE SULL'ANNO PRECEDENTE 2001/02- VALORI ASSOLUTI					
	ITALIANI		STRANIERI		TOTALE	
	ARRIVI	PRESENZE	ARRIVI	PRESENZE	ARRIVI	PRESENZE
GENNAIO	+2.009	+10.914	+952	+1.652	+2.961	+12.566
FEBBRAIO	+459	+1.572	+414	+36	+873	+1.608
MARZO	+650	+3.445	+518	+200	+1.168	+3.645
APRILE	+1.138	+1.572	+222	+295	+1.360	+1.867
MAGGIO	+954	+2.333	+1.409	+1.219	+2.363	+3.552
GIUGNO	+1.089	+1.752	+528	+216	+1.617	+1.968
LUGLIO	+1.834	+3.441	+290	+957	+2.124	+4.398
AGOSTO	+327	-1.086	+516	+92	+843	-994
SETTEMBRE	+1.623	+3.410	+452	+662	+2.075	+4.072
OTTOBRE	+2.126	+5.500	+1.203	+2.398	+3.329	+7.898
NOVEMBRE	+1.000	+652	+660	+753	+1.660	+1.405
DICEMBRE	+72	-976	+322	+335	+394	-641
<b>TOTALE ANNO</b>	<b>+13.281</b>	<b>+32.529</b>	<b>+7.486</b>	<b>+8.815</b>	<b>+20.767</b>	<b>+41.344</b>

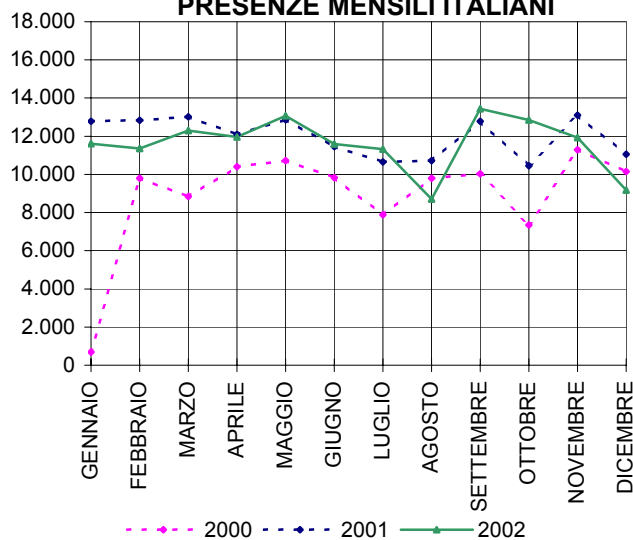
MESI	MOVIMENTI MENSILI VARIAZIONI % 2001/02					
	ITALIANI		STRANIERI		TOTALE	
	ARRIVI	PRESENZE	ARRIVI	PRESENZE	ARRIVI	PRESENZE
GENNAIO	+535,73	+1588,65	+1094,25	+830,15	+640,91	+1418,28
FEBBRAIO	+22,94	+16,05	+52,21	+1,66	+31,25	+13,44
MARZO	+30,63	+38,95	+50,68	+8,18	+37,15	+32,29
APRILE	+46,47	+15,12	+15,38	+9,66	+34,94	+13,88
MAGGIO	+38,41	+21,75	+140,76	+41,03	+67,80	+25,93
GIUGNO	+50,65	+17,82	+32,90	+6,39	+43,06	+14,90
LUGLIO	+124,76	+43,61	+16,20	+34,30	+65,15	+41,18
AGOSTO	+20,29	-11,08	+35,88	+3,16	+27,64	-7,82
SETTEMBRE	+69,75	+33,99	+22,77	+18,11	+48,12	+29,75
OTTOBRE	+154,73	+74,85	+256,50	+195,76	+180,63	+92,13
NOVEMBRE	+46,66	+5,78	+77,19	+29,82	+55,37	+10,18
DICEMBRE	+3,65	-9,61	+40,81	+13,39	+14,28	-5,07
<b>TOTALE ANNO</b>	<b>+59,09</b>	<b>+30,46</b>	<b>+56,38</b>	<b>+29,55</b>	<b>+58,08</b>	<b>+30,26</b>

# COMUNE DI NOVARA

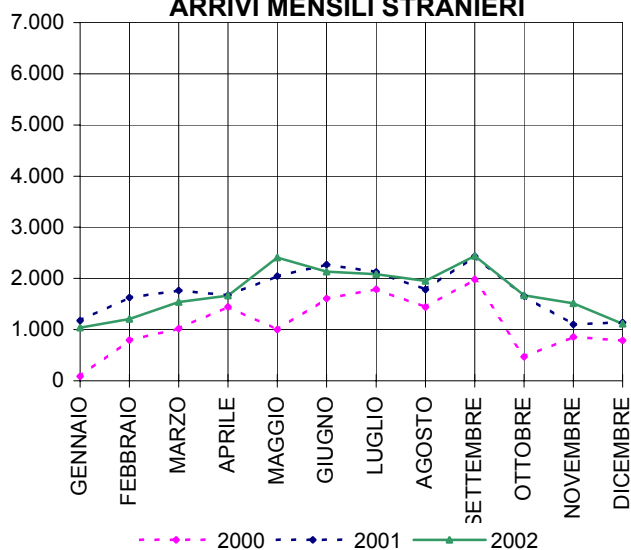
**ARRIVI MENSILI ITALIANI**



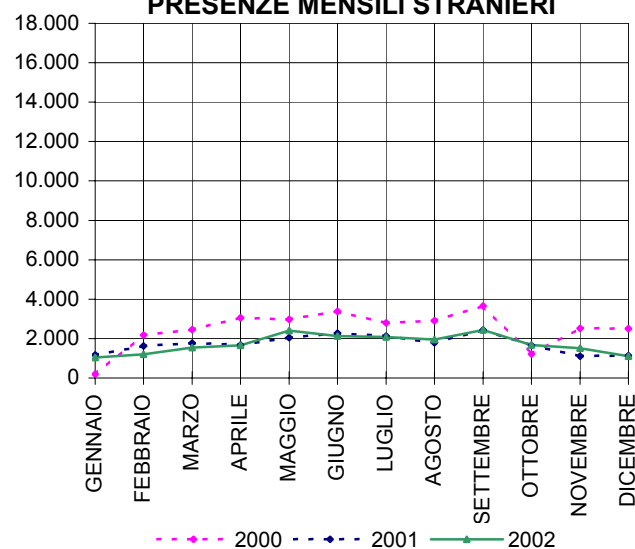
**PRESENZE MENSILI ITALIANI**



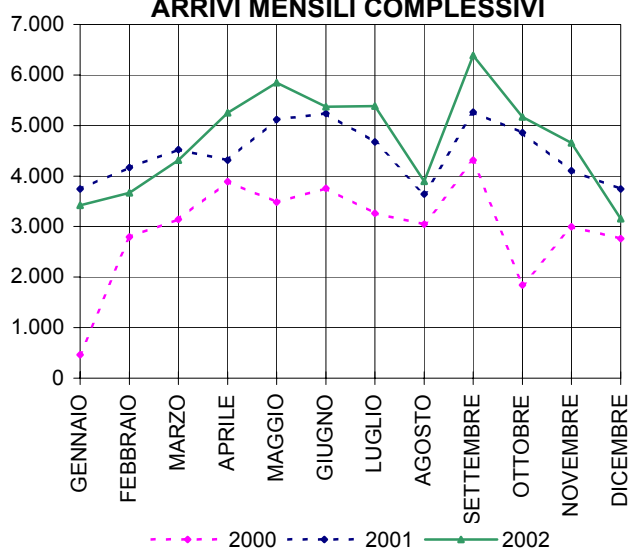
**ARRIVI MENSILI STRANIERI**



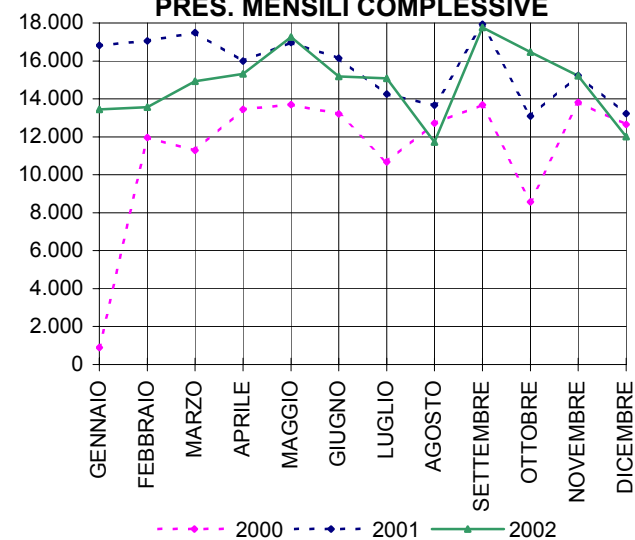
**PRESENZE MENSILI STRANIERI**



**ARRIVI MENSILI COMPLESSIVI**



**PRES. MENSILI COMPLESSIVE**





COMUNE DI TORINO

MESI	SETT. ALBERGHIERO - MOVIMENTI MENSILI ANNO 2002					
	ITALIANI		STRANIERI		TOTALE	
	ARRIVI	PRESENZE	ARRIVI	PRESENZE	ARRIVI	PRESENZE
GENNAIO	29.084	67.745	11.058	26.220	40.142	93.965
FEBBRAIO	23.535	57.131	12.013	26.623	35.548	83.754
MARZO	32.033	72.464	15.792	35.693	47.825	108.157
APRILE	31.530	72.681	15.935	49.773	47.465	122.454
MAGGIO	34.986	84.192	18.971	44.708	53.957	128.900
GIUGNO	27.115	64.015	15.388	34.878	42.503	98.893
LUGLIO	25.522	58.912	17.715	38.473	43.237	97.385
AGOSTO	14.257	37.589	11.309	22.152	25.566	59.741
SETTEMBRE	33.535	81.131	20.309	46.546	53.844	127.677
OTTOBRE	36.892	84.843	23.505	56.829	60.397	141.672
NOVEMBRE	36.656	85.053	16.139	39.565	52.795	124.618
DICEMBRE	28.024	64.583	11.365	27.597	39.389	92.180
<b>TOTALE ANNO</b>	<b>353.169</b>	<b>830.339</b>	<b>189.499</b>	<b>449.057</b>	<b>542.668</b>	<b>1.279.396</b>

MESI	SETT. EXTRALBERGHIERO - MOVIMENTI MENSILI ANNO 2002					
	ITALIANI		STRANIERI		TOTALE	
	ARRIVI	PRESENZE	ARRIVI	PRESENZE	ARRIVI	PRESENZE
GENNAIO	1.367	32.272	464	9.563	1.831	41.835
FEBBRAIO	1.333	33.043	801	10.282	2.134	43.325
MARZO	2.070	38.463	1.228	11.844	3.298	50.307
APRILE	1.445	35.698	1.341	12.359	2.786	48.057
MAGGIO	1.420	34.195	1.158	11.872	2.578	46.067
GIUGNO	1.072	32.990	1.160	12.438	2.232	45.428
LUGLIO	1.663	28.076	1.925	13.606	3.588	41.682
AGOSTO	907	20.518	1.411	11.465	2.318	31.983
SETTEMBRE	2.044	25.222	2.558	18.184	4.602	43.406
OTTOBRE	1.493	36.968	1.079	17.000	2.572	53.968
NOVEMBRE	1.241	37.238	943	13.827	2.184	51.065
DICEMBRE	837	31.482	450	10.832	1.287	42.314
<b>TOTALE ANNO</b>	<b>16.892</b>	<b>386.165</b>	<b>14.518</b>	<b>153.272</b>	<b>31.410</b>	<b>539.437</b>

MESI	SETT. COMPLESSIVO - MOVIMENTI MENSILI ANNO 2002					
	ITALIANI		STRANIERI		TOTALE	
	ARRIVI	PRESENZE	ARRIVI	PRESENZE	ARRIVI	PRESENZE
GENNAIO	30.451	100.017	11.522	35.783	41.973	135.800
FEBBRAIO	24.868	90.174	12.814	36.905	37.682	127.079
MARZO	34.103	110.927	17.020	47.537	51.123	158.464
APRILE	32.975	108.379	17.276	62.132	50.251	170.511
MAGGIO	36.406	118.387	20.129	56.580	56.535	174.967
GIUGNO	28.187	97.005	16.548	47.316	44.735	144.321
LUGLIO	27.185	86.988	19.640	52.079	46.825	139.067
AGOSTO	15.164	58.107	12.720	33.617	27.884	91.724
SETTEMBRE	35.579	106.353	22.867	64.730	58.446	171.083
OTTOBRE	38.385	121.811	24.584	73.829	62.969	195.640
NOVEMBRE	37.897	122.291	17.082	53.392	54.979	175.683
DICEMBRE	28.861	96.065	11.815	38.429	40.676	134.494
<b>TOTALE ANNO</b>	<b>370.061</b>	<b>1.216.504</b>	<b>204.017</b>	<b>602.329</b>	<b>574.078</b>	<b>1.818.833</b>

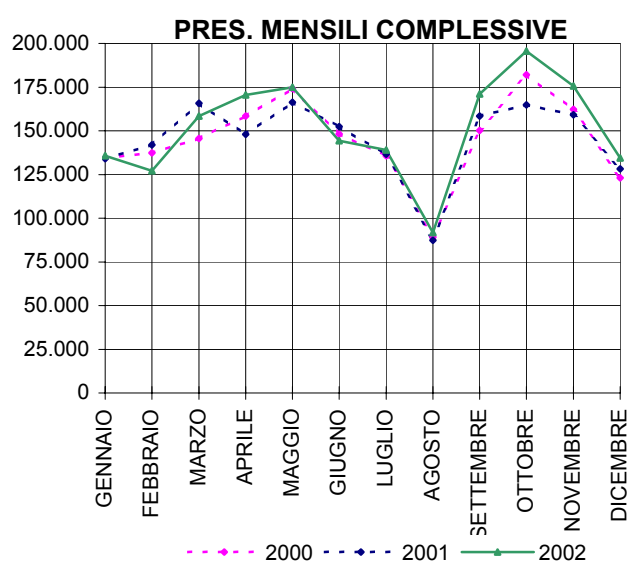
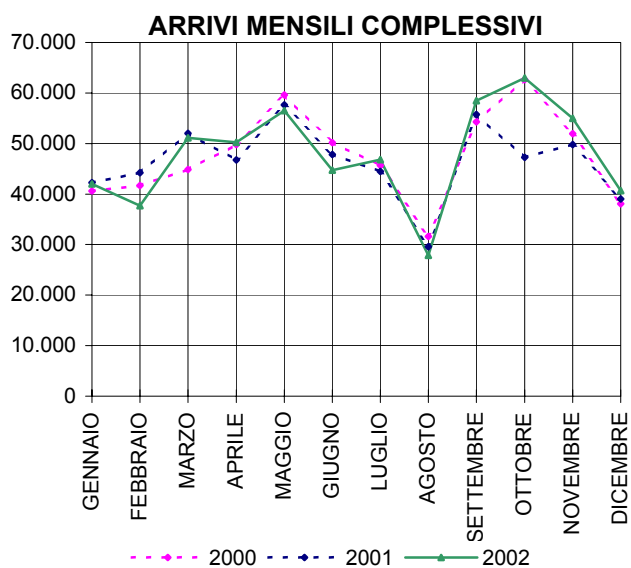
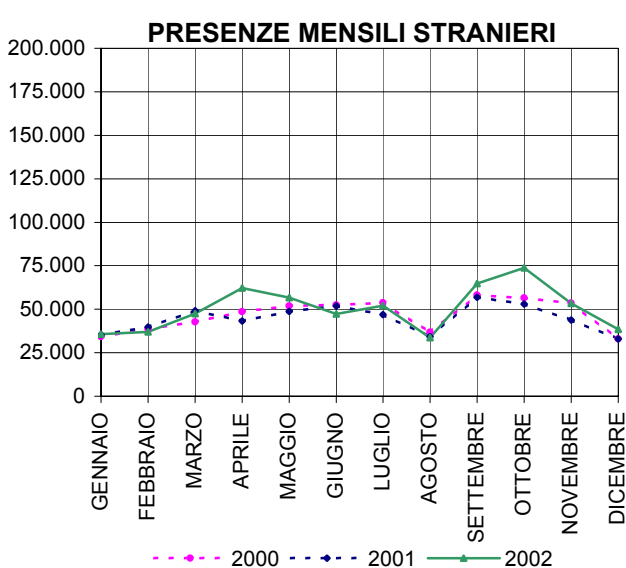
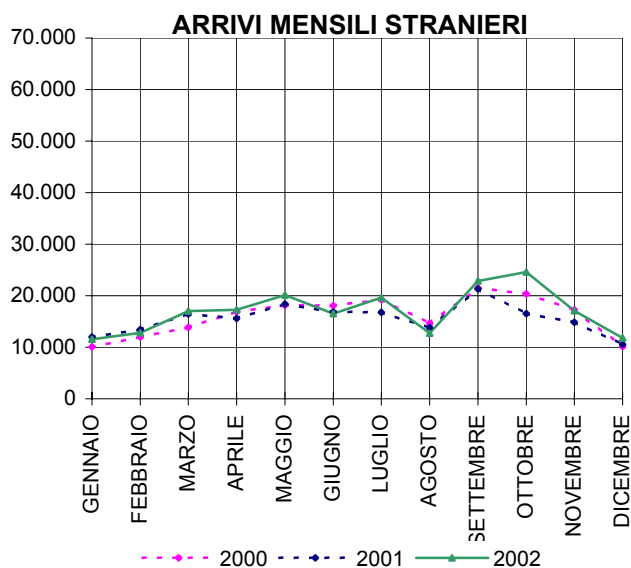
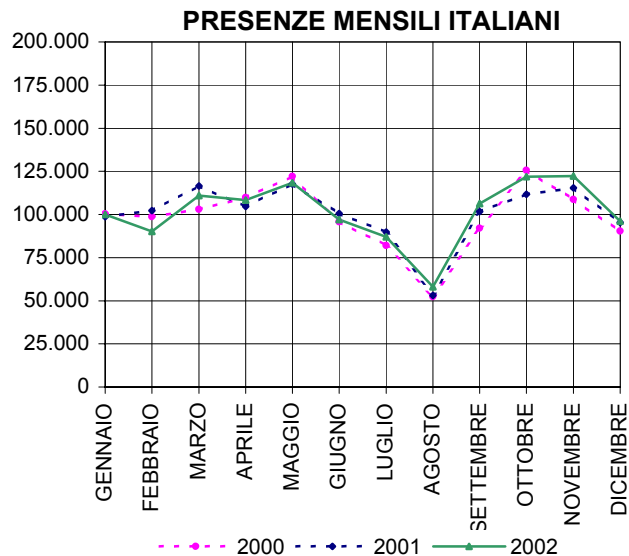
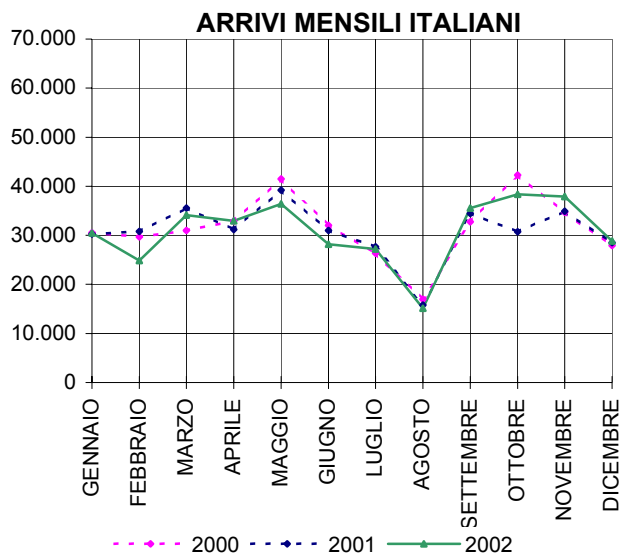
COMUNE DI TORINO

MESI	DISTRIBUZIONE % SUI MESI					
	ITALIANI		STRANIERI		TOTALE	
	ARRIVI	PRESENZE	ARRIVI	PRESENZE	ARRIVI	PRESENZE
GENNAIO	8,23	8,22	5,65	5,94	7,31	7,47
FEBBRAIO	6,72	7,41	6,28	6,13	6,56	6,99
MARZO	9,22	9,12	8,34	7,89	8,91	8,71
APRILE	8,91	8,91	8,47	10,32	8,75	9,37
MAGGIO	9,84	9,73	9,87	9,39	9,85	9,62
GIUGNO	7,62	7,97	8,11	7,86	7,79	7,93
LUGLIO	7,35	7,15	9,63	8,65	8,16	7,65
AGOSTO	4,10	4,78	6,23	5,58	4,86	5,04
SETTEMBRE	9,61	8,74	11,21	10,75	10,18	9,41
OTTOBRE	10,37	10,01	12,05	12,26	10,97	10,76
NOVEMBRE	10,24	10,05	8,37	8,86	9,58	9,66
DICEMBRE	7,80	7,90	5,79	6,38	7,09	7,39
<b>TOTALE ANNO</b>	<b>100,00</b>	<b>100,00</b>	<b>100,00</b>	<b>100,00</b>	<b>100,00</b>	<b>100,00</b>

MESI	DIFFERENZE SULL'ANNO PRECEDENTE 2001/02- VALORI ASSOLUTI					
	ITALIANI		STRANIERI		TOTALE	
	ARRIVI	PRESENZE	ARRIVI	PRESENZE	ARRIVI	PRESENZE
GENNAIO	-89	-290	+1.437	+1.633	+1.348	+1.343
FEBBRAIO	-4.798	-8.435	+799	-1.762	-3.999	-10.197
MARZO	+3.091	+7.961	+3.155	+4.883	+6.246	+12.844
APRILE	+117	-1.373	+373	+13.490	+490	+12.117
MAGGIO	-5.055	-3.774	+1.999	+4.604	-3.056	+830
GIUGNO	-3.874	+1.352	-1.552	-5.125	-5.426	-3.773
LUGLIO	+815	+5.006	+363	-1.698	+1.178	+3.308
AGOSTO	-1.798	+5.794	-1.908	-3.190	-3.706	+2.604
SETTEMBRE	+2.818	+14.288	+1.346	+6.667	+4.164	+20.955
OTTOBRE	-3.860	-3.743	+4.184	+17.285	+324	+13.542
NOVEMBRE	+3.216	+13.533	-184	-111	+3.032	+13.422
DICEMBRE	+913	+5.787	+1.714	+5.574	+2.627	+11.361
<b>TOTALE ANNO</b>	<b>-8.504</b>	<b>+36.106</b>	<b>+11.726</b>	<b>+42.250</b>	<b>+3.222</b>	<b>+78.356</b>

MESI	MOVIMENTI MENSILI VARIAZIONI % 2001/02					
	ITALIANI		STRANIERI		TOTALE	
	ARRIVI	PRESENZE	ARRIVI	PRESENZE	ARRIVI	PRESENZE
GENNAIO	-0,29	-0,29	+14,25	+4,78	+3,32	+1,00
FEBBRAIO	-16,17	-8,55	+6,65	-4,56	-9,59	-7,43
MARZO	+9,97	+7,73	+22,76	+11,45	+13,92	+8,82
APRILE	+0,36	-1,25	+2,21	+27,73	+0,98	+7,65
MAGGIO	-12,19	-3,09	+11,03	+8,86	-5,13	+0,48
GIUGNO	-12,08	+1,41	-8,57	-9,77	-10,82	-2,55
LUGLIO	+3,09	+6,11	+1,88	-3,16	+2,58	+2,44
AGOSTO	-10,60	+11,08	-13,04	-8,67	-11,73	+2,92
SETTEMBRE	+8,60	+15,52	+6,25	+11,48	+7,67	+13,96
OTTOBRE	-9,14	-2,98	+20,51	+30,57	+0,52	+7,44
NOVEMBRE	+9,27	+12,44	-1,07	-0,21	+5,84	+8,27
DICEMBRE	+3,27	+6,41	+16,97	+16,97	+6,90	+9,23
<b>TOTALE ANNO</b>	<b>-2,25</b>	<b>+3,06</b>	<b>+6,10</b>	<b>+7,54</b>	<b>+0,56</b>	<b>+4,50</b>

# COMUNE DI TORINO



COMUNE DI VERBANIA

MESI	SETT. ALBERGHIERO - MOVIMENTI MENSILI ANNO 2002					
	ITALIANI		STRANIERI		TOTALE	
	ARRIVI	PRESENZE	ARRIVI	PRESENZE	ARRIVI	PRESENZE
GENNAIO	385	1.767	80	163	465	1.930
FEBBRAIO	1.166	3.652	724	1.028	1.890	4.680
MARZO	2.370	6.886	3.738	11.274	6.108	18.160
APRILE	3.493	10.161	5.518	17.717	9.011	27.878
MAGGIO	2.178	4.456	8.857	25.350	11.035	29.806
GIUGNO	2.493	4.723	6.455	21.759	8.948	26.482
LUGLIO	1.614	7.181	6.304	22.838	7.918	30.019
AGOSTO	2.411	9.803	7.002	25.780	9.413	35.583
SETTEMBRE	2.538	5.828	7.938	26.758	10.476	32.586
OTTOBRE	1.742	4.302	4.031	10.504	5.773	14.806
NOVEMBRE	1.375	3.078	741	1.718	2.116	4.796
DICEMBRE	870	2.103	869	1.595	1.739	3.698
<b>TOTALE ANNO</b>	<b>22.635</b>	<b>63.940</b>	<b>52.257</b>	<b>166.484</b>	<b>74.892</b>	<b>230.424</b>

MESI	SETT. EXTRALBERGHIERO - MOVIMENTI MENSILI ANNO 2002					
	ITALIANI		STRANIERI		TOTALE	
	ARRIVI	PRESENZE	ARRIVI	PRESENZE	ARRIVI	PRESENZE
GENNAIO	247	631	12	23	259	654
FEBBRAIO	151	737	27	56	178	793
MARZO	857	2.701	2.235	7.696	3.092	10.397
APRILE	1.064	3.230	1.798	7.657	2.862	10.887
MAGGIO	745	2.216	9.613	39.482	10.358	41.698
GIUGNO	1.019	3.992	7.207	36.359	8.226	40.351
LUGLIO	901	6.797	16.311	131.486	17.212	138.283
AGOSTO	1.233	9.030	16.461	129.225	17.694	138.255
SETTEMBRE	521	1.907	3.245	22.704	3.766	24.611
OTTOBRE	324	1.067	246	1.063	570	2.130
NOVEMBRE	209	647	72	277	281	924
DICEMBRE	189	711	30	166	219	877
<b>TOTALE ANNO</b>	<b>7.460</b>	<b>33.666</b>	<b>57.257</b>	<b>376.194</b>	<b>64.717</b>	<b>409.860</b>

MESI	SETT. COMPLESSIVO - MOVIMENTI MENSILI ANNO 2002					
	ITALIANI		STRANIERI		TOTALE	
	ARRIVI	PRESENZE	ARRIVI	PRESENZE	ARRIVI	PRESENZE
GENNAIO	632	2.398	92	186	724	2.584
FEBBRAIO	1.317	4.389	751	1.084	2.068	5.473
MARZO	3.227	9.587	5.973	18.970	9.200	28.557
APRILE	4.557	13.391	7.316	25.374	11.873	38.765
MAGGIO	2.923	6.672	18.470	64.832	21.393	71.504
GIUGNO	3.512	8.715	13.662	58.118	17.174	66.833
LUGLIO	2.515	13.978	22.615	154.324	25.130	168.302
AGOSTO	3.644	18.833	23.463	155.005	27.107	173.838
SETTEMBRE	3.059	7.735	11.183	49.462	14.242	57.197
OTTOBRE	2.066	5.369	4.277	11.567	6.343	16.936
NOVEMBRE	1.584	3.725	813	1.995	2.397	5.720
DICEMBRE	1.059	2.814	899	1.761	1.958	4.575
<b>TOTALE ANNO</b>	<b>30.095</b>	<b>97.606</b>	<b>109.514</b>	<b>542.678</b>	<b>139.609</b>	<b>640.284</b>

COMUNE DI VERBANIA

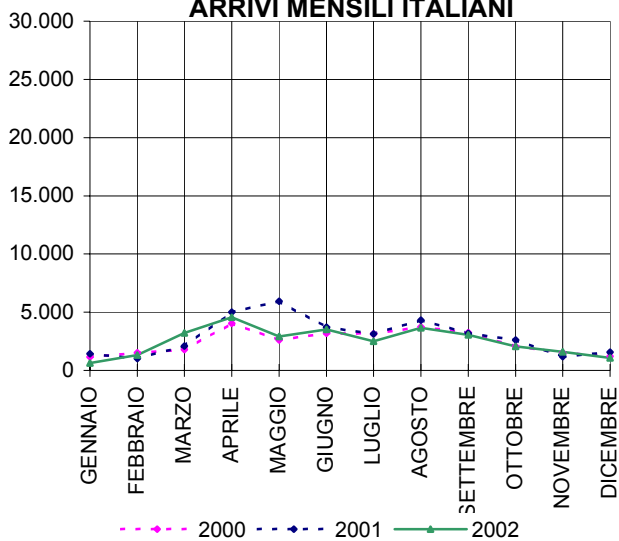
MESI	DISTRIBUZIONE % SUI MESI					
	ITALIANI		STRANIERI		TOTALE	
	ARRIVI	PRESENZE	ARRIVI	PRESENZE	ARRIVI	PRESENZE
GENNAIO	2,10	2,46	0,08	0,03	0,52	0,40
FEBBRAIO	4,38	4,50	0,69	0,20	1,48	0,85
MARZO	10,72	9,82	5,45	3,50	6,59	4,46
APRILE	15,14	13,72	6,68	4,68	8,50	6,05
MAGGIO	9,71	6,84	16,87	11,95	15,32	11,17
GIUGNO	11,67	8,93	12,48	10,71	12,30	10,44
LUGLIO	8,36	14,32	20,65	28,44	18,00	26,29
AGOSTO	12,11	19,29	21,42	28,56	19,42	27,15
SETTEMBRE	10,16	7,92	10,21	9,11	10,20	8,93
OTTOBRE	6,86	5,50	3,91	2,13	4,54	2,65
NOVEMBRE	5,26	3,82	0,74	0,37	1,72	0,89
DICEMBRE	3,52	2,88	0,82	0,32	1,40	0,71
<b>TOTALE ANNO</b>	<b>100,00</b>	<b>100,00</b>	<b>100,00</b>	<b>100,00</b>	<b>100,00</b>	<b>100,00</b>

MESI	DIFFERENZE SULL'ANNO PRECEDENTE 2001/02- VALORI ASSOLUTI					
	ITALIANI		STRANIERI		TOTALE	
	ARRIVI	PRESENZE	ARRIVI	PRESENZE	ARRIVI	PRESENZE
GENNAIO	-536	-809	-249	-740	-785	-1.549
FEBBRAIO	-197	-619	+33	-27	-164	-646
MARZO	+1.432	+4.845	+3.008	+12.465	+4.440	+17.310
APRILE	+507	+3.810	-1.915	-4.281	-1.408	-471
MAGGIO	+307	-2.127	+8.082	+32.650	+8.389	+30.523
GIUGNO	+318	+578	-4.229	-15.907	-3.911	-15.329
LUGLIO	-609	-638	-1.099	+20.197	-1.708	+19.559
AGOSTO	-84	-906	+3.913	+29.006	+3.829	+28.100
SETTEMBRE	-190	-609	-346	+3.663	-536	+3.054
OTTOBRE	+11	+312	+956	+1.208	+967	+1.520
NOVEMBRE	+81	+27	+64	+587	+145	+614
DICEMBRE	-163	-201	+173	-274	+10	-475
<b>TOTALE ANNO</b>	<b>+877</b>	<b>+3.663</b>	<b>+8.391</b>	<b>+78.547</b>	<b>+9.268</b>	<b>+82.210</b>

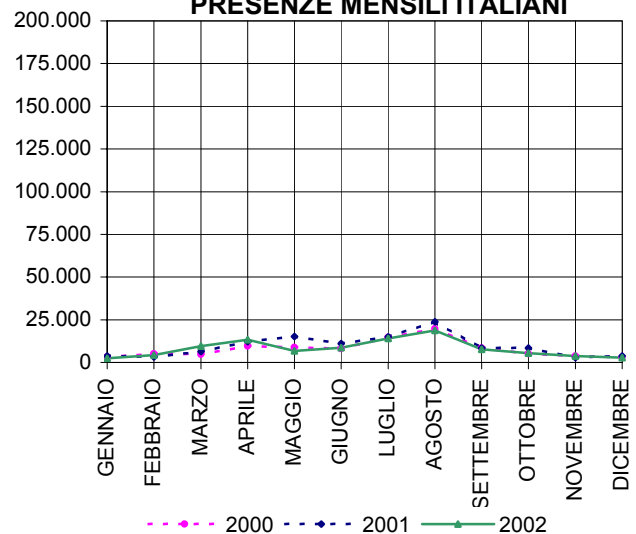
MESI	MOVIMENTI MENSILI VARIAZIONI % 2001/02					
	ITALIANI		STRANIERI		TOTALE	
	ARRIVI	PRESENZE	ARRIVI	PRESENZE	ARRIVI	PRESENZE
GENNAIO	-45,89	-25,23	-73,02	-79,91	-52,02	-37,48
FEBBRAIO	-13,01	-12,36	+4,60	-2,43	-7,35	-10,56
MARZO	+79,78	+102,17	+101,45	+191,62	+93,28	+153,91
APRILE	+12,52	+39,77	-20,75	-14,44	-10,60	-1,20
MAGGIO	+11,74	-24,17	+77,80	+101,45	+64,51	+74,48
GIUGNO	+9,96	+7,10	-23,64	-21,49	-18,55	-18,66
LUGLIO	-19,49	-4,37	-4,63	+15,06	-6,36	+13,15
AGOSTO	-2,25	-4,59	+20,02	+23,02	+16,45	+19,28
SETTEMBRE	-5,85	-7,30	-3,00	+8,00	-3,63	+5,64
OTTOBRE	+0,54	+6,17	+28,79	+11,66	+17,99	+9,86
NOVEMBRE	+5,39	+0,73	+8,54	+41,69	+6,44	+12,03
DICEMBRE	-13,34	-6,67	+23,83	-13,46	+0,51	-9,41
<b>TOTALE ANNO</b>	<b>+3,00</b>	<b>+3,90</b>	<b>+8,30</b>	<b>+16,92</b>	<b>+7,11</b>	<b>+14,73</b>

# COMUNE DI VERBANIA

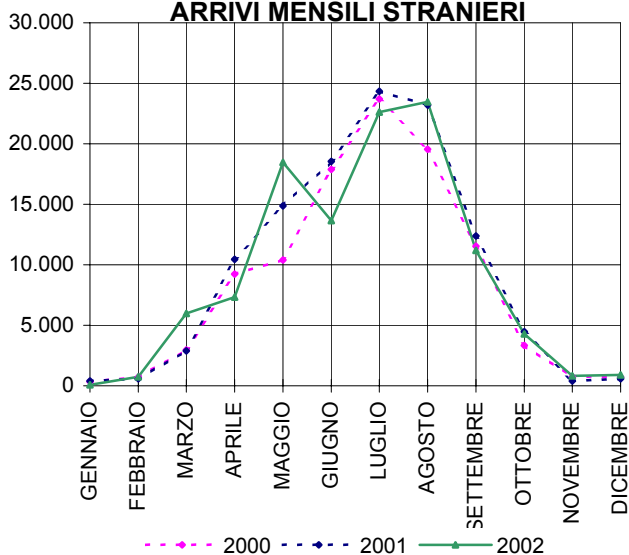
## ARRIVI MENSILI ITALIANI



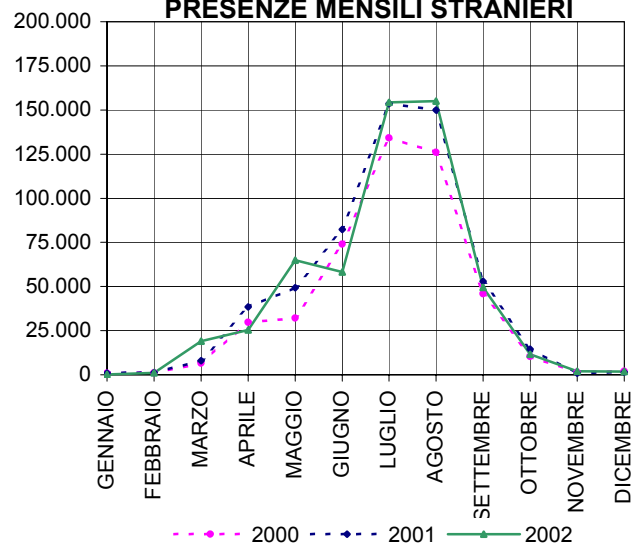
## PRESENZE MENSILI ITALIANI



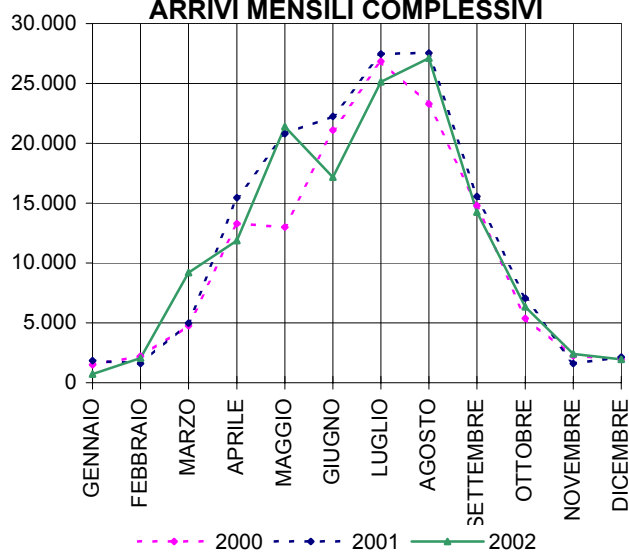
## ARRIVI MENSILI STRANIERI



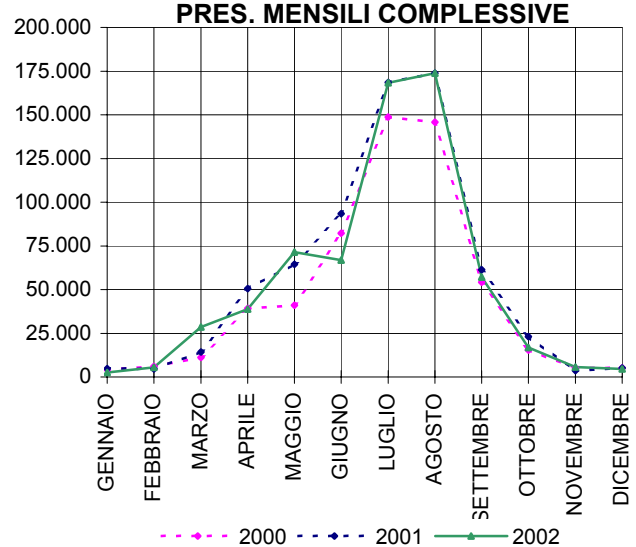
## PRESENZE MENSILI STRANIERI



## ARRIVI MENSILI COMPLESSIVI



## PRES. MENSILI COMPLESSIVE



COMUNE DI VERCELLI

MESI	SETT. ALBERGHIERO - MOVIMENTI MENSILI ANNO 2002					
	ITALIANI		STRANIERI		TOTALE	
	ARRIVI	PRESENZE	ARRIVI	PRESENZE	ARRIVI	PRESENZE
GENNAIO	432	3.830	81	437	513	4.267
FEBBRAIO	470	3.811	82	361	552	4.172
MARZO	473	4.777	110	347	583	5.124
APRILE	658	4.467	155	410	813	4.877
MAGGIO	544	4.076	294	753	838	4.829
GIUGNO	463	3.647	279	1.020	742	4.667
LUGLIO	586	3.413	213	732	799	4.145
AGOSTO	347	2.769	190	564	537	3.333
SETTEMBRE	847	4.664	302	819	1.149	5.483
OTTOBRE	731	4.155	291	831	1.022	4.986
NOVEMBRE	586	3.431	161	547	747	3.978
DICEMBRE	577	3.370	108	442	685	3.812
<b>TOTALE ANNO</b>	<b>6.714</b>	<b>46.410</b>	<b>2.266</b>	<b>7.263</b>	<b>8.980</b>	<b>53.673</b>

MESI	SETT. EXTRALBERGHIERO - MOVIMENTI MENSILI ANNO 2002					
	ITALIANI		STRANIERI		TOTALE	
	ARRIVI	PRESENZE	ARRIVI	PRESENZE	ARRIVI	PRESENZE
GENNAIO	19	1.846	1	199	20	2.045
FEBBRAIO	5	1.696	3	318	8	2.014
MARZO	5	1.820	5	385	10	2.205
APRILE	10	1.666	0	339	10	2.005
MAGGIO	5	1.747	2	333	7	2.080
GIUGNO	4	1.571	2	340	6	1.911
LUGLIO	6	1.256	1	376	7	1.632
AGOSTO	4	722	0	368	4	1.090
SETTEMBRE	33	1.281	7	450	40	1.731
OTTOBRE	14	1.869	21	631	35	2.500
NOVEMBRE	9	1.684	5	318	14	2.002
DICEMBRE	6	1.881	4	462	10	2.343
<b>TOTALE ANNO</b>	<b>120</b>	<b>19.039</b>	<b>51</b>	<b>4.519</b>	<b>171</b>	<b>23.558</b>

MESI	SETT. COMPLESSIVO - MOVIMENTI MENSILI ANNO 2002					
	ITALIANI		STRANIERI		TOTALE	
	ARRIVI	PRESENZE	ARRIVI	PRESENZE	ARRIVI	PRESENZE
GENNAIO	451	5.676	82	636	533	6.312
FEBBRAIO	475	5.507	85	679	560	6.186
MARZO	478	6.597	115	732	593	7.329
APRILE	668	6.133	155	749	823	6.882
MAGGIO	549	5.823	296	1.086	845	6.909
GIUGNO	467	5.218	281	1.360	748	6.578
LUGLIO	592	4.669	214	1.108	806	5.777
AGOSTO	351	3.491	190	932	541	4.423
SETTEMBRE	880	5.945	309	1.269	1.189	7.214
OTTOBRE	745	6.024	312	1.462	1.057	7.486
NOVEMBRE	595	5.115	166	865	761	5.980
DICEMBRE	583	5.251	112	904	695	6.155
<b>TOTALE ANNO</b>	<b>6.834</b>	<b>65.449</b>	<b>2.317</b>	<b>11.782</b>	<b>9.151</b>	<b>77.231</b>

COMUNE DI VERCELLI

MESI	DISTRIBUZIONE % SUI MESI					
	ITALIANI		STRANIERI		TOTALE	
	ARRIVI	PRESENZE	ARRIVI	PRESENZE	ARRIVI	PRESENZE
GENNAIO	6,60	8,67	3,54	5,40	5,82	8,17
FEBBRAIO	6,95	8,41	3,67	5,76	6,12	8,01
MARZO	6,99	10,08	4,96	6,21	6,48	9,49
APRILE	9,77	9,37	6,69	6,36	8,99	8,91
MAGGIO	8,03	8,90	12,78	9,22	9,23	8,95
GIUGNO	6,83	7,97	12,13	11,54	8,17	8,52
LUGLIO	8,66	7,13	9,24	9,40	8,81	7,48
AGOSTO	5,14	5,33	8,20	7,91	5,91	5,73
SETTEMBRE	12,88	9,08	13,34	10,77	12,99	9,34
OTTOBRE	10,90	9,20	13,47	12,41	11,55	9,69
NOVEMBRE	8,71	7,82	7,16	7,34	8,32	7,74
DICEMBRE	8,53	8,02	4,83	7,67	7,59	7,97
<b>TOTALE ANNO</b>	<b>100,00</b>	<b>100,00</b>	<b>100,00</b>	<b>100,00</b>	<b>100,00</b>	<b>100,00</b>

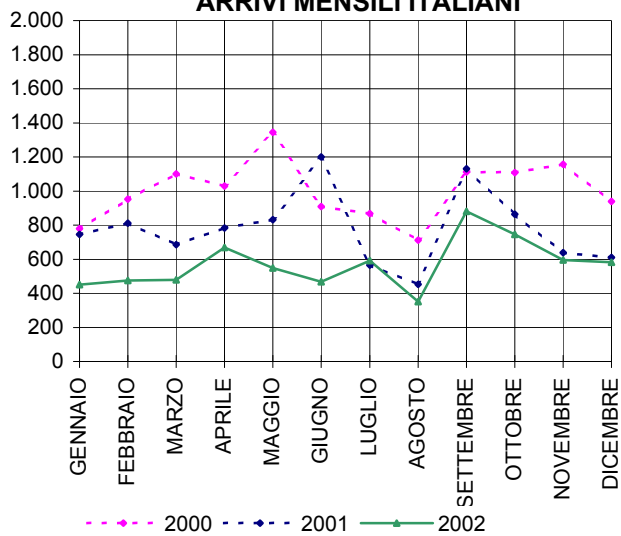
MESI	DIFFERENZE SULL'ANNO PRECEDENTE 2001/02- VALORI ASSOLUTI					
	ITALIANI		STRANIERI		TOTALE	
	ARRIVI	PRESENZE	ARRIVI	PRESENZE	ARRIVI	PRESENZE
GENNAIO	-329	+625	-58	+13	-387	+638
FEBBRAIO	-477	+142	-110	-199	-587	-57
MARZO	-623	+1.069	-149	-599	-772	+470
APRILE	-361	+1.196	-147	-619	-508	+577
MAGGIO	-795	-21	-110	-394	-905	-415
GIUGNO	-441	+27	-146	-317	-587	-290
LUGLIO	-276	+854	-106	+27	-382	+881
AGOSTO	-360	-429	-24	+420	-384	-9
SETTEMBRE	-232	+1.552	-103	+231	-335	+1.783
OTTOBRE	-363	+39	-29	+82	-392	+121
NOVEMBRE	-562	-89	-101	-252	-663	-341
DICEMBRE	-356	+675	-12	+383	-368	+1.058
<b>TOTALE ANNO</b>	<b>-5.175</b>	<b>+5.640</b>	<b>-1.095</b>	<b>-1.224</b>	<b>-6.270</b>	<b>+4.416</b>

MESI	MOVIMENTI MENSILI VARIAZIONI % 2001/02					
	ITALIANI		STRANIERI		TOTALE	
	ARRIVI	PRESENZE	ARRIVI	PRESENZE	ARRIVI	PRESENZE
GENNAIO	-42,18	+12,37	-41,43	+2,09	-42,07	+11,24
FEBBRAIO	-50,11	+2,65	-56,41	-22,67	-51,18	-0,91
MARZO	-56,58	+19,34	-56,44	-45,00	-56,56	+6,85
APRILE	-35,08	+24,23	-48,68	-45,25	-38,17	+9,15
MAGGIO	-59,15	-0,36	-27,09	-26,62	-51,71	-5,67
GIUGNO	-48,57	+0,52	-34,19	-18,90	-43,97	-4,22
LUGLIO	-31,80	+22,39	-33,13	+2,50	-32,15	+17,99
AGOSTO	-50,63	-10,94	-11,21	+82,03	-41,51	-0,20
SETTEMBRE	-20,86	+35,33	-25,00	+22,25	-21,98	+32,83
OTTOBRE	-32,76	+0,65	-8,50	+5,94	-27,05	+1,64
NOVEMBRE	-48,57	-1,71	-37,83	-22,56	-46,56	-5,39
DICEMBRE	-37,91	+14,75	-9,68	+73,51	-34,62	+20,76
<b>TOTALE ANNO</b>	<b>-43,09</b>	<b>+9,43</b>	<b>-32,09</b>	<b>-9,41</b>	<b>-40,66</b>	<b>+6,06</b>

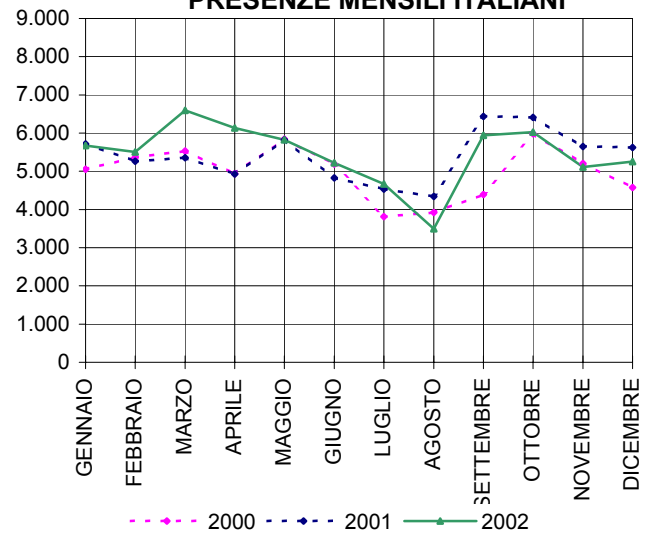


# COMUNE DI VERCELLI

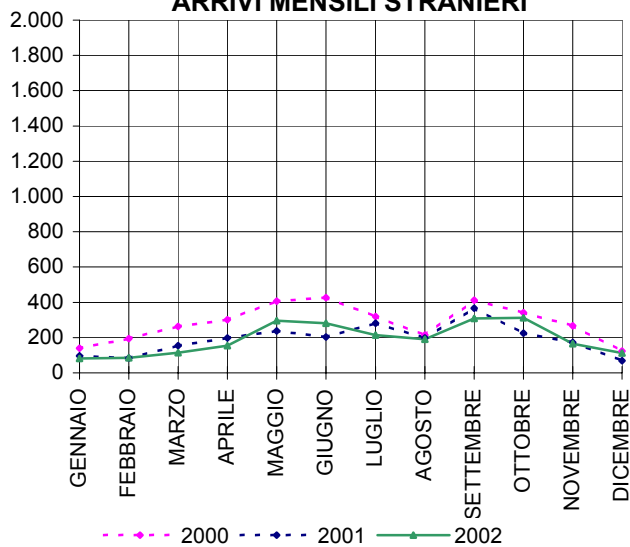
**ARRIVI MENSILI ITALIANI**



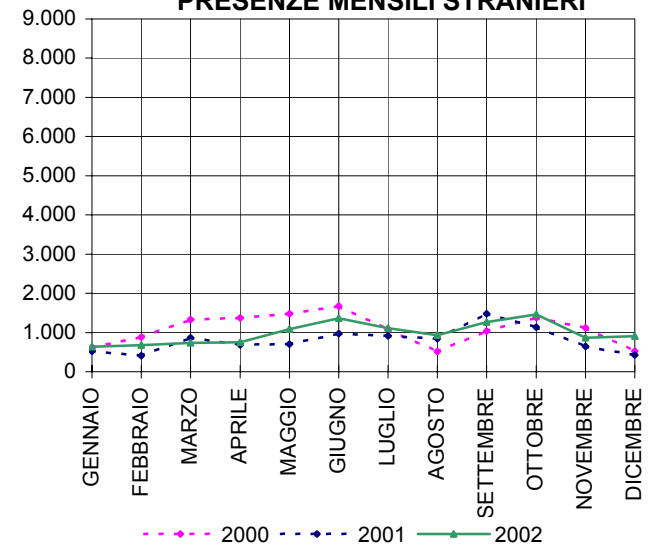
**PRESENZE MENSILI ITALIANI**



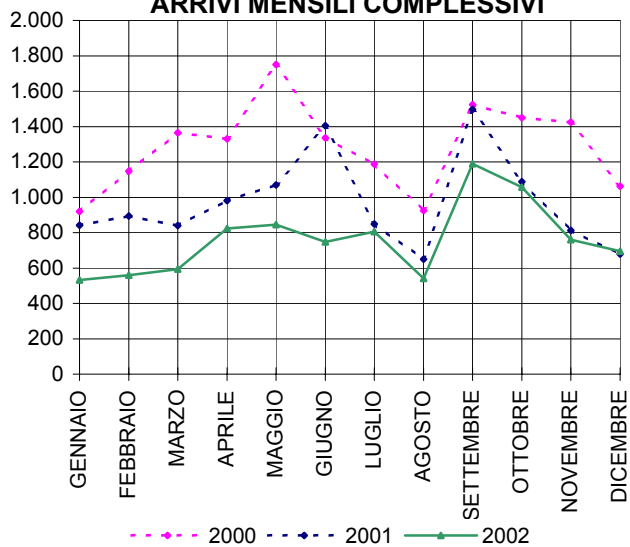
**ARRIVI MENSILI STRANIERI**



**PRESENZE MENSILI STRANIERI**



**ARRIVI MENSILI COMPLESSIVI**



**PRES. MENSILI COMPLESSIVE**

