

**Anno 2002**

---

Dati turistici suddivisi per  
**PROVINCE**

---

**SCHEDA - A2**

<p><b>MOVIMENTI MENSILI</b></p>
---------------------------------

- Arrivi / Presenze
- Movimenti Turisti Italiani / Stranieri / Complessivi
- Settore Alberghiero / Extralberghiero / Complessivo
- Valori assoluti
- Peso percentuale dei movimenti mensili sul totale
- Grafici

PROVINCIA DI ALESSANDRIA

MESI	SETT. ALBERGHIERO - MOVIMENTI MENSILI ANNO 2002					
	ITALIANI		STRANIERI		TOTALE	
	ARRIVI	PRESENZE	ARRIVI	PRESENZE	ARRIVI	PRESENZE
GENNAIO	8.332	18.614	1.862	5.526	10.194	24.140
FEBBRAIO	8.687	20.941	2.025	4.871	10.712	25.812
MARZO	8.874	21.715	2.817	5.686	11.691	27.401
APRILE	8.857	21.835	3.356	5.960	12.213	27.795
MAGGIO	12.602	31.730	5.645	10.192	18.247	41.922
GIUGNO	10.124	33.448	4.256	8.534	14.380	41.982
LUGLIO	12.136	39.292	5.838	9.571	17.974	48.863
AGOSTO	8.325	35.009	4.066	6.959	12.391	41.968
SETTEMBRE	11.638	36.637	5.132	8.969	16.770	45.606
OTTOBRE	14.406	34.658	5.205	8.877	19.611	43.535
NOVEMBRE	10.706	25.210	2.550	4.901	13.256	30.111
DICEMBRE	8.781	18.329	1.936	3.381	10.717	21.710
<b>TOTALE ANNO</b>	<b>123.468</b>	<b>337.418</b>	<b>44.688</b>	<b>83.427</b>	<b>168.156</b>	<b>420.845</b>

MESI	SETT. EXTRALBERGHIERO - MOVIMENTI MENSILI ANNO 2002					
	ITALIANI		STRANIERI		TOTALE	
	ARRIVI	PRESENZE	ARRIVI	PRESENZE	ARRIVI	PRESENZE
GENNAIO	170	656	71	587	241	1.243
FEBBRAIO	236	796	97	487	333	1.283
MARZO	385	1.123	181	888	566	2.011
APRILE	615	1.428	284	1.115	899	2.543
MAGGIO	819	2.630	689	1.931	1.508	4.561
GIUGNO	935	2.798	500	2.098	1.435	4.896
LUGLIO	1.155	5.489	700	2.707	1.855	8.196
AGOSTO	990	6.417	924	2.647	1.914	9.064
SETTEMBRE	611	2.058	416	1.857	1.027	3.915
OTTOBRE	387	1.281	368	1.498	755	2.779
NOVEMBRE	429	1.103	123	608	552	1.711
DICEMBRE	284	747	75	545	359	1.292
<b>TOTALE ANNO</b>	<b>7.016</b>	<b>26.526</b>	<b>4.428</b>	<b>16.968</b>	<b>11.444</b>	<b>43.494</b>

MESI	SETT. COMPLESSIVO - MOVIMENTI MENSILI ANNO 2002					
	ITALIANI		STRANIERI		TOTALE	
	ARRIVI	PRESENZE	ARRIVI	PRESENZE	ARRIVI	PRESENZE
GENNAIO	8.502	19.270	1.933	6.113	10.435	25.383
FEBBRAIO	8.923	21.737	2.122	5.358	11.045	27.095
MARZO	9.259	22.838	2.998	6.574	12.257	29.412
APRILE	9.472	23.263	3.640	7.075	13.112	30.338
MAGGIO	13.421	34.360	6.334	12.123	19.755	46.483
GIUGNO	11.059	36.246	4.756	10.632	15.815	46.878
LUGLIO	13.291	44.781	6.538	12.278	19.829	57.059
AGOSTO	9.315	41.426	4.990	9.606	14.305	51.032
SETTEMBRE	12.249	38.695	5.548	10.826	17.797	49.521
OTTOBRE	14.793	35.939	5.573	10.375	20.366	46.314
NOVEMBRE	11.135	26.313	2.673	5.509	13.808	31.822
DICEMBRE	9.065	19.076	2.011	3.926	11.076	23.002
<b>TOTALE ANNO</b>	<b>130.484</b>	<b>363.944</b>	<b>49.116</b>	<b>100.395</b>	<b>179.600</b>	<b>464.339</b>

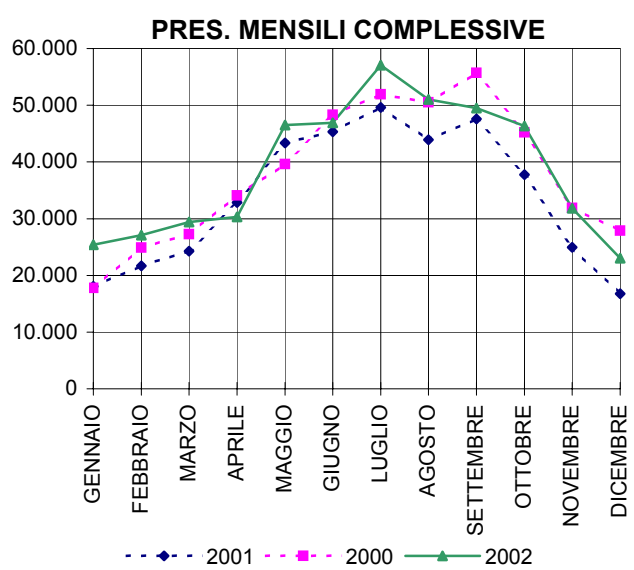
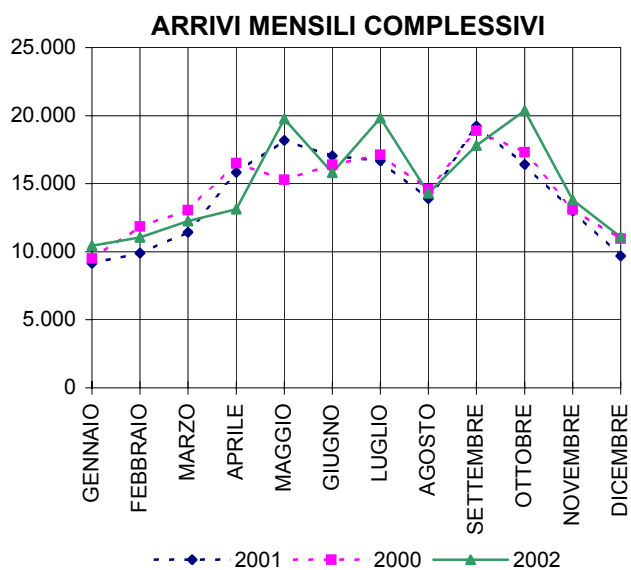
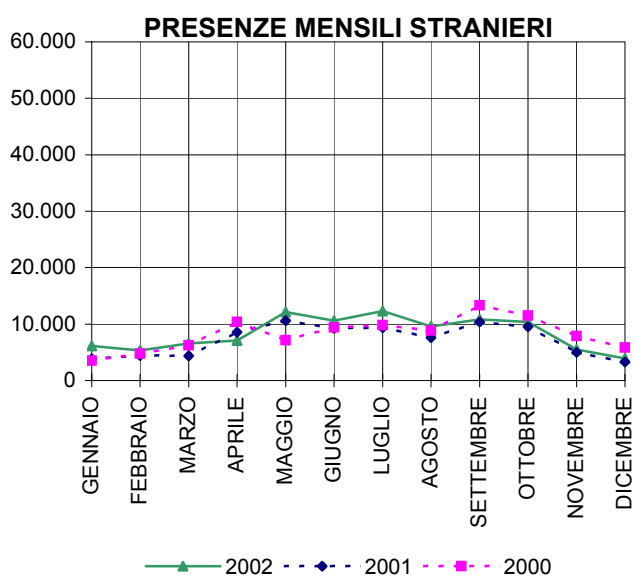
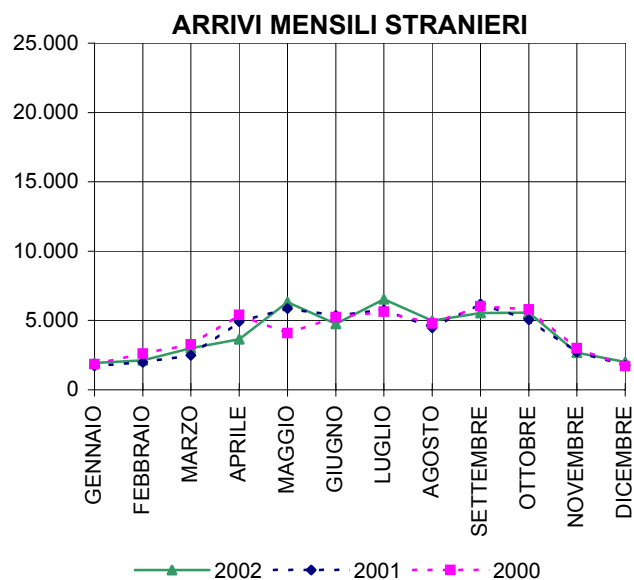
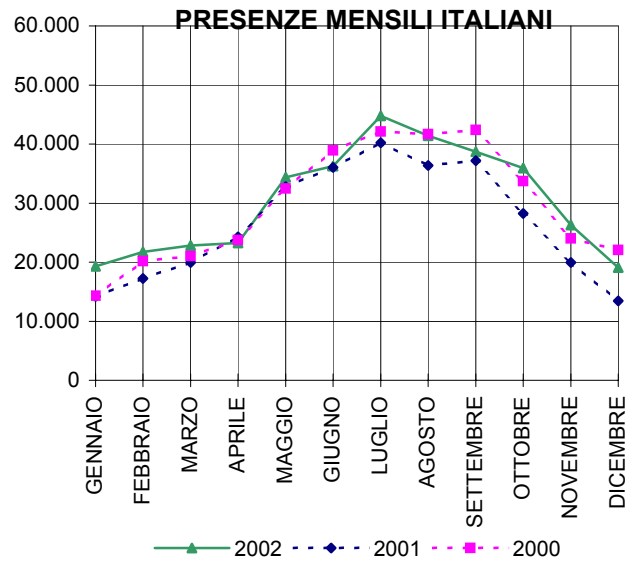
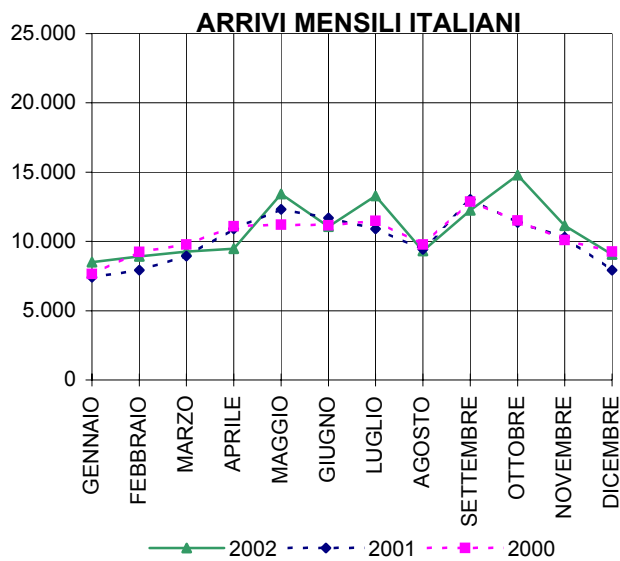
PROVINCIA DI ALESSANDRIA

MESI	DISTRIBUZIONE % SUI MESI					
	ITALIANI		STRANIERI		TOTALE	
	ARRIVI	PRESENZE	ARRIVI	PRESENZE	ARRIVI	PRESENZE
GENNAIO	6,52	5,29	3,94	6,09	5,81	5,47
FEBBRAIO	6,84	5,97	4,32	5,34	6,15	5,84
MARZO	7,10	6,28	6,10	6,55	6,82	6,33
APRILE	7,26	6,39	7,41	7,05	7,30	6,53
MAGGIO	10,29	9,44	12,90	12,08	11,00	10,01
GIUGNO	8,48	9,96	9,68	10,59	8,81	10,10
LUGLIO	10,19	12,30	13,31	12,23	11,04	12,29
AGOSTO	7,14	11,38	10,16	9,57	7,96	10,99
SETTEMBRE	9,39	10,63	11,30	10,78	9,91	10,66
OTTOBRE	11,34	9,87	11,35	10,33	11,34	9,97
NOVEMBRE	8,53	7,23	5,44	5,49	7,69	6,85
DICEMBRE	6,95	5,24	4,09	3,91	6,17	4,95
TOTALE ANNO	100,00	100,00	100,00	100,00	100,00	100,00

MESI	DIFFERENZE SULL'ANNO PRECEDENTE 2001/02- VALORI ASSOLUTI					
	ITALIANI		STRANIERI		TOTALE	
	ARRIVI	PRESENZE	ARRIVI	PRESENZE	ARRIVI	PRESENZE
GENNAIO	+1.085	+5.063	+210	+2.230	+1.295	+7.293
FEBBRAIO	+990	+4.480	+145	+961	+1.135	+5.441
MARZO	+312	+2.910	+515	+2.206	+827	+5.116
APRILE	-1.423	-992	-1.283	-1.515	-2.706	-2.507
MAGGIO	+1.098	+1.581	+478	+1.542	+1.576	+3.123
GIUGNO	-628	+179	-598	+1.361	-1.226	+1.540
LUGLIO	+2.384	+4.547	+777	+2.903	+3.161	+7.450
AGOSTO	-117	+5.079	+518	+2.019	+401	+7.098
SETTEMBRE	-793	+1.518	-639	+440	-1.432	+1.958
OTTOBRE	+3.429	+7.695	+510	+871	+3.939	+8.566
NOVEMBRE	+841	+6.385	-48	+516	+793	+6.901
DICEMBRE	+1.142	+5.634	+241	+630	+1.383	+6.264
TOTALE ANNO	+8.320	+44.079	+826	+14.164	+9.146	+58.243

MESI	MOVIMENTI MENSILI VARIAZIONI % 2001/02					
	ITALIANI		STRANIERI		TOTALE	
	ARRIVI	PRESENZE	ARRIVI	PRESENZE	ARRIVI	PRESENZE
GENNAIO	+14,629	+35,637	+12,188	+57,430	+14,168	+40,315
FEBBRAIO	+12,480	+25,960	+7,334	+21,856	+11,453	+25,127
MARZO	+3,487	+14,603	+20,741	+50,504	+7,235	+21,057
APRILE	-13,061	-4,090	-26,061	-17,637	-17,107	-7,633
MAGGIO	+8,910	+4,823	+8,163	+14,573	+8,669	+7,202
GIUGNO	-5,373	+0,496	-11,169	+14,680	-7,194	+3,397
LUGLIO	+21,858	+11,301	+13,487	+30,965	+18,964	+15,017
AGOSTO	-1,240	+13,974	+11,583	+26,611	+2,884	+16,156
SETTEMBRE	-6,080	+4,083	-10,328	+4,236	-7,447	+4,117
OTTOBRE	+30,174	+27,245	+10,073	+9,165	+23,979	+22,693
NOVEMBRE	+8,170	+32,040	-1,764	+10,334	+6,093	+27,692
DICEMBRE	+14,414	+41,913	+13,616	+19,114	+14,268	+37,424
TOTALE ANNO	+6,811	+13,781	+1,710	+16,426	+5,366	+14,342

# PROVINCIA DI ALESSANDRIA



PROVINCIA DI ASTI

MESI	SETT. ALBERGHIERO - MOVIMENTI MENSILI ANNO 2002					
	ITALIANI		STRANIERI		TOTALE	
	ARRIVI	PRESENZE	ARRIVI	PRESENZE	ARRIVI	PRESENZE
GENNAIO	2.104	3.849	646	1.315	2.750	5.164
FEBBRAIO	2.234	3.998	893	1.800	3.127	5.798
MARZO	2.557	4.852	1.479	2.859	4.036	7.711
APRILE	2.405	4.345	2.112	4.486	4.517	8.831
MAGGIO	2.880	5.643	3.552	7.719	6.432	13.362
GIUGNO	3.039	6.521	2.477	5.161	5.516	11.682
LUGLIO	2.561	6.827	3.085	7.260	5.646	14.087
AGOSTO	1.784	5.395	2.079	5.284	3.863	10.679
SETTEMBRE	2.971	6.941	3.785	9.401	6.756	16.342
OTTOBRE	3.337	6.451	4.006	8.918	7.343	15.369
NOVEMBRE	3.373	6.655	1.998	5.288	5.371	11.943
DICEMBRE	2.174	4.459	1.101	3.038	3.275	7.497
<b>TOTALE ANNO</b>	<b>31.419</b>	<b>65.936</b>	<b>27.213</b>	<b>62.529</b>	<b>58.632</b>	<b>128.465</b>

MESI	SETT. EXTRALBERGHIERO - MOVIMENTI MENSILI ANNO 2002					
	ITALIANI		STRANIERI		TOTALE	
	ARRIVI	PRESENZE	ARRIVI	PRESENZE	ARRIVI	PRESENZE
GENNAIO	258	773	54	191	312	964
FEBBRAIO	430	1.033	79	278	509	1.311
MARZO	991	1.917	303	893	1.294	2.810
APRILE	1.042	2.348	646	1.703	1.688	4.051
MAGGIO	787	1.880	1.233	3.726	2.020	5.606
GIUGNO	876	1.896	980	3.032	1.856	4.928
LUGLIO	774	2.177	1.803	5.138	2.577	7.315
AGOSTO	1.047	2.676	1.656	4.763	2.703	7.439
SETTEMBRE	1.212	2.997	1.247	3.453	2.459	6.450
OTTOBRE	1.111	2.369	1.146	3.038	2.257	5.407
NOVEMBRE	1.221	2.631	401	979	1.622	3.610
DICEMBRE	638	1.563	119	440	757	2.003
<b>TOTALE ANNO</b>	<b>10.387</b>	<b>24.260</b>	<b>9.667</b>	<b>27.634</b>	<b>20.054</b>	<b>51.894</b>

MESI	SETT. COMPLESSIVO - MOVIMENTI MENSILI ANNO 2002					
	ITALIANI		STRANIERI		TOTALE	
	ARRIVI	PRESENZE	ARRIVI	PRESENZE	ARRIVI	PRESENZE
GENNAIO	2.362	4.622	700	1.506	3.062	6.128
FEBBRAIO	2.664	5.031	972	2.078	3.636	7.109
MARZO	3.548	6.769	1.782	3.752	5.330	10.521
APRILE	3.447	6.693	2.758	6.189	6.205	12.882
MAGGIO	3.667	7.523	4.785	11.445	8.452	18.968
GIUGNO	3.915	8.417	3.457	8.193	7.372	16.610
LUGLIO	3.335	9.004	4.888	12.398	8.223	21.402
AGOSTO	2.831	8.071	3.735	10.047	6.566	18.118
SETTEMBRE	4.183	9.938	5.032	12.854	9.215	22.792
OTTOBRE	4.448	8.820	5.152	11.956	9.600	20.776
NOVEMBRE	4.594	9.286	2.399	6.267	6.993	15.553
DICEMBRE	2.812	6.022	1.220	3.478	4.032	9.500
<b>TOTALE ANNO</b>	<b>41.806</b>	<b>90.196</b>	<b>36.880</b>	<b>90.163</b>	<b>78.686</b>	<b>180.359</b>

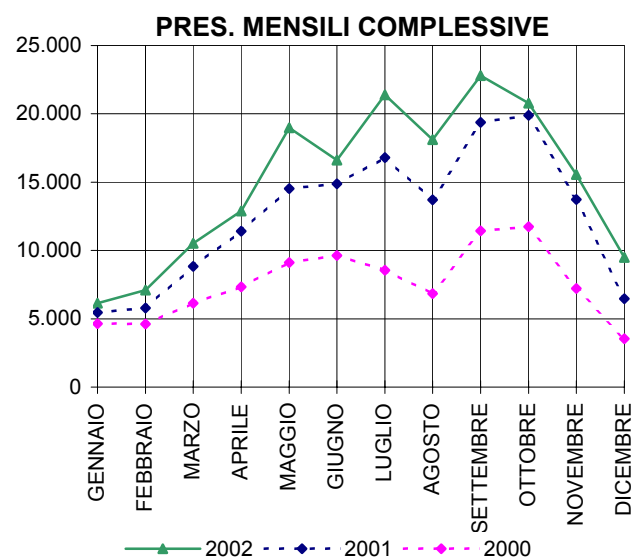
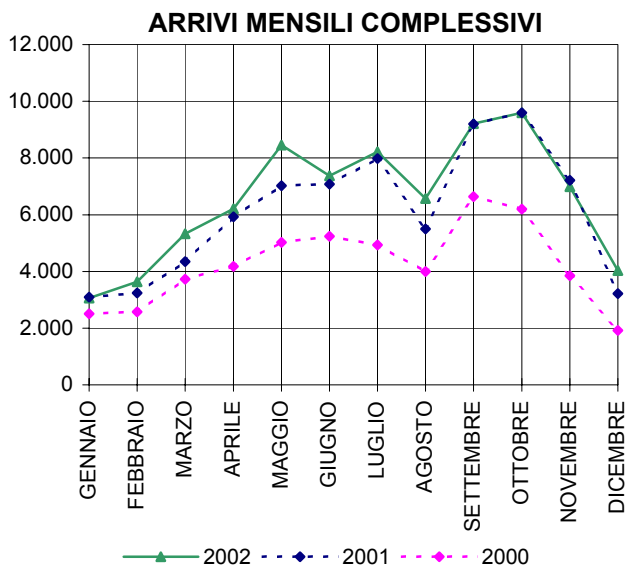
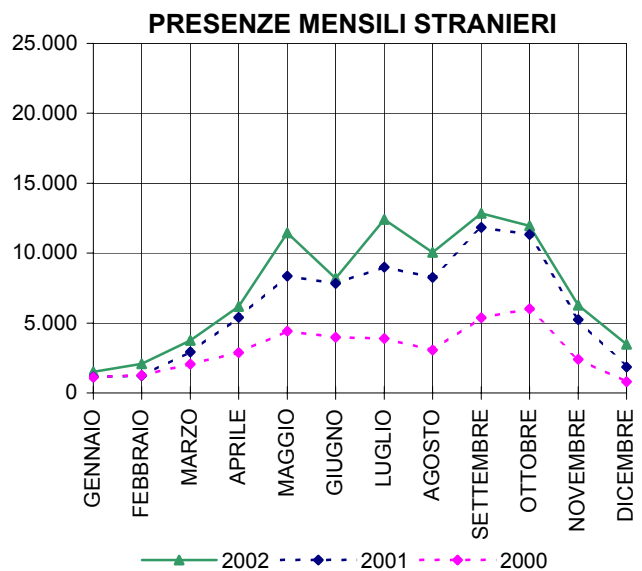
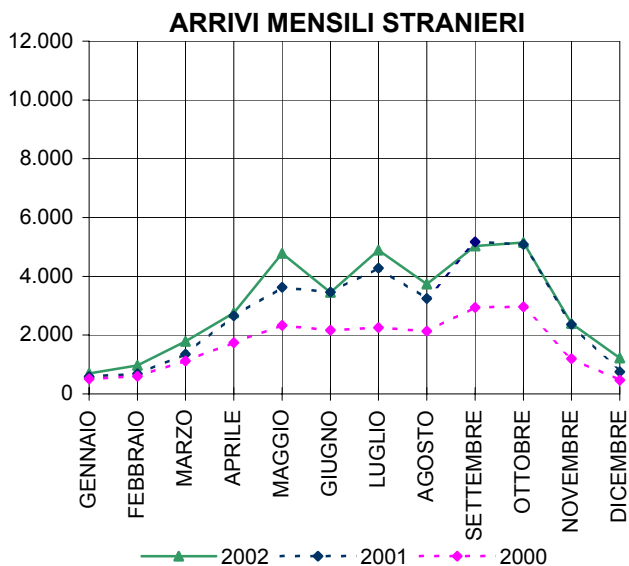
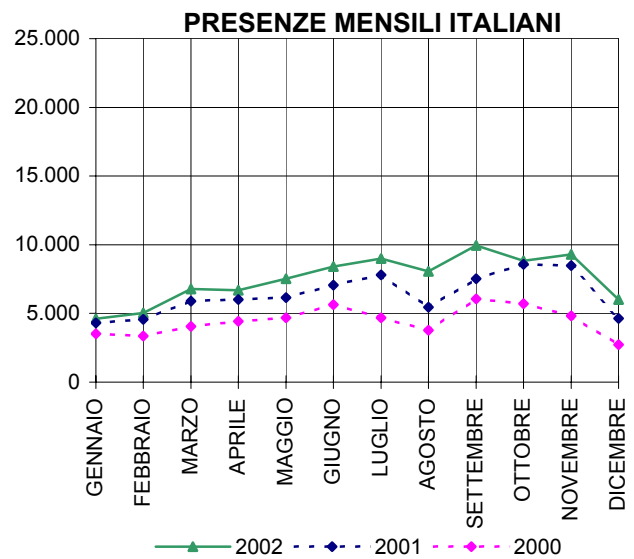
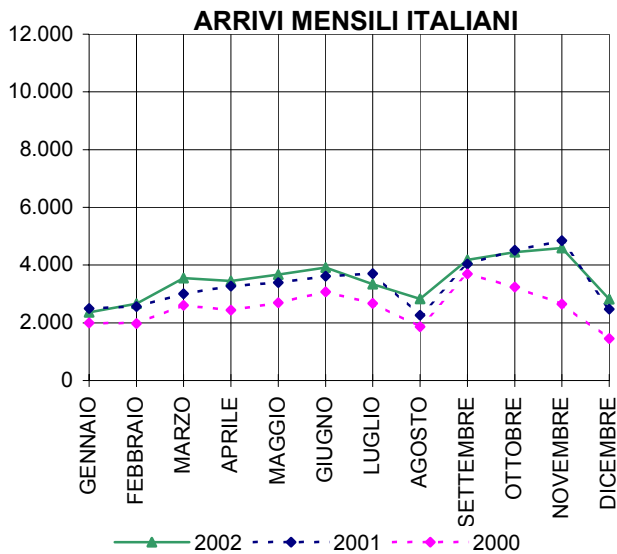
PROVINCIA DI ASTI

MESI	DISTRIBUZIONE % SUI MESI					
	ITALIANI		STRANIERI		TOTALE	
	ARRIVI	PRESENZE	ARRIVI	PRESENZE	ARRIVI	PRESENZE
GENNAIO	5,65	5,12	1,90	1,67	3,89	3,40
FEBBRAIO	6,37	5,58	2,64	2,30	4,62	3,94
MARZO	8,49	7,50	4,83	4,16	6,77	5,83
APRILE	8,25	7,42	7,48	6,86	7,89	7,14
MAGGIO	8,77	8,34	12,97	12,69	10,74	10,52
GIUGNO	9,36	9,33	9,37	9,09	9,37	9,21
LUGLIO	7,98	9,98	13,25	13,75	10,45	11,87
AGOSTO	6,77	8,95	10,13	11,14	8,34	10,05
SETTEMBRE	10,01	11,02	13,64	14,26	11,71	12,64
OTTOBRE	10,64	9,78	13,97	13,26	12,20	11,52
NOVEMBRE	10,99	10,30	6,50	6,95	8,89	8,62
DICEMBRE	6,73	6,68	3,31	3,86	5,12	5,27
<b>TOTALE ANNO</b>	<b>100,00</b>	<b>100,00</b>	<b>100,00</b>	<b>100,00</b>	<b>100,00</b>	<b>100,00</b>

MESI	DIFFERENZE SULL'ANNO PRECEDENTE 2001/02- VALORI ASSOLUTI					
	ITALIANI		STRANIERI		TOTALE	
	ARRIVI	PRESENZE	ARRIVI	PRESENZE	ARRIVI	PRESENZE
GENNAIO	-133	+310	+107	+363	-26	+673
FEBBRAIO	+104	+473	+288	+852	+392	+1.325
MARZO	+543	+863	+436	+828	+979	+1.691
APRILE	+175	+686	+101	+796	+276	+1.482
MAGGIO	+270	+1.361	+1.156	+3.080	+1.426	+4.441
GIUGNO	+299	+1.359	-7	+373	+292	+1.732
LUGLIO	-367	+1.200	+613	+3.408	+246	+4.608
AGOSTO	+573	+2.622	+493	+1.785	+1.066	+4.407
SETTEMBRE	+150	+2.402	-138	+1.009	+12	+3.411
OTTOBRE	-63	+246	+72	+631	+9	+877
NOVEMBRE	-253	+802	+35	+1.027	-218	+1.829
DICEMBRE	+344	+1.392	+467	+1.630	+811	+3.022
<b>TOTALE ANNO</b>	<b>+1.642</b>	<b>+13.716</b>	<b>+3.623</b>	<b>+15.782</b>	<b>+5.265</b>	<b>+29.498</b>

MESI	MOVIMENTI MENSILI VARIAZIONI % 2001/02					
	ITALIANI		STRANIERI		TOTALE	
	ARRIVI	PRESENZE	ARRIVI	PRESENZE	ARRIVI	PRESENZE
GENNAIO	-5,331	+7,189	+18,044	+31,759	-0,842	+12,337
FEBBRAIO	+4,063	+10,377	+42,105	+69,494	+12,084	+22,908
MARZO	+18,070	+14,612	+32,392	+28,317	+22,501	+19,151
APRILE	+5,348	+11,420	+3,801	+14,760	+4,655	+13,000
MAGGIO	+7,948	+22,087	+31,855	+36,820	+20,296	+30,571
GIUGNO	+8,269	+19,255	-0,202	+4,770	+4,124	+11,641
LUGLIO	-9,914	+15,377	+14,339	+37,909	+3,084	+27,438
AGOSTO	+25,376	+48,119	+15,207	+21,605	+19,382	+32,142
SETTEMBRE	+3,719	+31,874	-2,669	+8,518	+0,130	+17,600
OTTOBRE	-1,397	+2,869	+1,417	+5,572	+0,094	+4,407
NOVEMBRE	-5,220	+9,453	+1,481	+19,599	-3,023	+13,327
DICEMBRE	+13,938	+30,065	+62,019	+88,203	+25,179	+46,650
<b>TOTALE ANNO</b>	<b>+4,088</b>	<b>+17,934</b>	<b>+10,894</b>	<b>+21,218</b>	<b>+7,171</b>	<b>+19,553</b>

# PROVINCIA DI ASTI



PROVINCIA DI BIELLA

MESI	SETT. ALBERGHIERO - MOVIMENTI MENSILI ANNO 2002					
	ITALIANI		STRANIERI		TOTALE	
	ARRIVI	PRESENZE	ARRIVI	PRESENZE	ARRIVI	PRESENZE
GENNAIO	3.228	10.814	1.024	3.060	4.252	13.874
FEBBRAIO	3.209	10.834	856	2.690	4.065	13.524
MARZO	3.212	11.196	1.176	3.239	4.388	14.435
APRILE	2.926	9.925	1.271	3.808	4.197	13.733
MAGGIO	3.300	10.710	1.653	4.372	4.953	15.082
GIUGNO	3.520	10.907	1.509	4.456	5.029	15.363
LUGLIO	3.263	11.264	1.548	4.049	4.811	15.313
AGOSTO	1.865	9.649	735	2.499	2.600	12.148
SETTEMBRE	3.378	10.733	1.769	4.814	5.147	15.547
OTTOBRE	3.098	10.665	1.417	4.391	4.515	15.056
NOVEMBRE	3.609	11.193	1.159	3.896	4.768	15.089
DICEMBRE	2.672	9.624	746	2.637	3.418	12.261
<b>TOTALE ANNO</b>	<b>37.280</b>	<b>127.514</b>	<b>14.863</b>	<b>43.911</b>	<b>52.143</b>	<b>171.425</b>

MESI	SETT. EXTRALBERGHIERO - MOVIMENTI MENSILI ANNO 2002					
	ITALIANI		STRANIERI		TOTALE	
	ARRIVI	PRESENZE	ARRIVI	PRESENZE	ARRIVI	PRESENZE
GENNAIO	257	754	18	170	275	924
FEBBRAIO	234	790	60	355	294	1.145
MARZO	610	1.316	183	751	793	2.067
APRILE	1.591	3.283	162	616	1.753	3.899
MAGGIO	1.260	2.594	221	854	1.481	3.448
GIUGNO	2.485	5.419	250	849	2.735	6.268
LUGLIO	2.705	11.364	682	2.245	3.387	13.609
AGOSTO	2.858	21.328	524	1.784	3.382	23.112
SETTEMBRE	2.315	4.522	760	1.134	3.075	5.656
OTTOBRE	790	1.436	212	489	1.002	1.925
NOVEMBRE	639	1.213	31	131	670	1.344
DICEMBRE	570	1.239	74	158	644	1.397
<b>TOTALE ANNO</b>	<b>16.314</b>	<b>55.258</b>	<b>3.177</b>	<b>9.536</b>	<b>19.491</b>	<b>64.794</b>

MESI	SETT. COMPLESSIVO - MOVIMENTI MENSILI ANNO 2002					
	ITALIANI		STRANIERI		TOTALE	
	ARRIVI	PRESENZE	ARRIVI	PRESENZE	ARRIVI	PRESENZE
GENNAIO	3.485	11.568	1.042	3.230	4.527	14.798
FEBBRAIO	3.443	11.624	916	3.045	4.359	14.669
MARZO	3.822	12.512	1.359	3.990	5.181	16.502
APRILE	4.517	13.208	1.433	4.424	5.950	17.632
MAGGIO	4.560	13.304	1.874	5.226	6.434	18.530
GIUGNO	6.005	16.326	1.759	5.305	7.764	21.631
LUGLIO	5.968	22.628	2.230	6.294	8.198	28.922
AGOSTO	4.723	30.977	1.259	4.283	5.982	35.260
SETTEMBRE	5.693	15.255	2.529	5.948	8.222	21.203
OTTOBRE	3.888	12.101	1.629	4.880	5.517	16.981
NOVEMBRE	4.248	12.406	1.190	4.027	5.438	16.433
DICEMBRE	3.242	10.863	820	2.795	4.062	13.658
<b>TOTALE ANNO</b>	<b>53.594</b>	<b>182.772</b>	<b>18.040</b>	<b>53.447</b>	<b>71.634</b>	<b>236.219</b>



PROVINCIA DI BIELLA

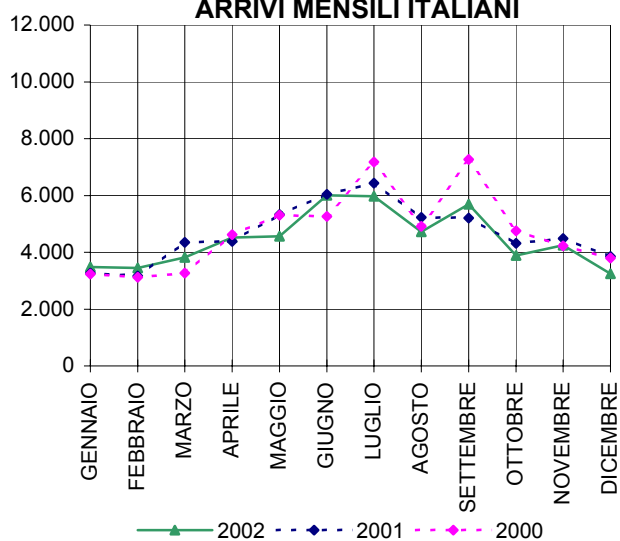
MESI	DISTRIBUZIONE % SUI MESI					
	ITALIANI		STRANIERI		TOTALE	
	ARRIVI	PRESENZE	ARRIVI	PRESENZE	ARRIVI	PRESENZE
GENNAIO	6,50	6,33	5,78	6,04	6,32	6,26
FEBBRAIO	6,42	6,36	5,08	5,70	6,09	6,21
MARZO	7,13	6,85	7,53	7,47	7,23	6,99
APRILE	8,43	7,23	7,94	8,28	8,31	7,46
MAGGIO	8,51	7,28	10,39	9,78	8,98	7,84
GIUGNO	11,20	8,93	9,75	9,93	10,84	9,16
LUGLIO	11,14	12,38	12,36	11,78	11,44	12,24
AGOSTO	8,81	16,95	6,98	8,01	8,35	14,93
SETTEMBRE	10,62	8,35	14,02	11,13	11,48	8,98
OTTOBRE	7,25	6,62	9,03	9,13	7,70	7,19
NOVEMBRE	7,93	6,79	6,60	7,53	7,59	6,96
DICEMBRE	6,05	5,94	4,55	5,23	5,67	5,78
<b>TOTALE ANNO</b>	<b>100,00</b>	<b>100,00</b>	<b>100,00</b>	<b>100,00</b>	<b>100,00</b>	<b>100,00</b>

MESI	DIFFERENZE SULL'ANNO PRECEDENTE 2001/02- VALORI ASSOLUTI					
	ITALIANI		STRANIERI		TOTALE	
	ARRIVI	PRESENZE	ARRIVI	PRESENZE	ARRIVI	PRESENZE
GENNAIO	+222	+1.015	+63	+914	+285	+1.929
FEBBRAIO	+277	+1.829	+17	+552	+294	+2.381
MARZO	-532	+791	+215	+695	-317	+1.486
APRILE	+136	-123	-35	+772	+101	+649
MAGGIO	-767	-1.937	+21	+705	-746	-1.232
GIUGNO	-30	+319	+29	+980	-1	+1.299
LUGLIO	-462	+1.597	+135	+916	-327	+2.513
AGOSTO	-507	-2.172	+29	-216	-478	-2.388
SETTEMBRE	+486	+1.099	+330	+662	+816	+1.761
OTTOBRE	-431	+490	-60	+704	-491	+1.194
NOVEMBRE	-238	-147	+14	+571	-224	+424
DICEMBRE	-611	-1.406	-10	-198	-621	-1.604
<b>TOTALE ANNO</b>	<b>-2.457</b>	<b>+1.355</b>	<b>+748</b>	<b>+7.057</b>	<b>-1.709</b>	<b>+8.412</b>

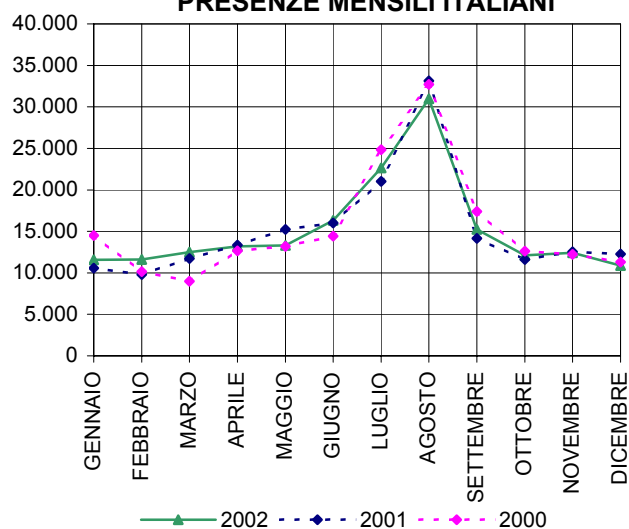
MESI	MOVIMENTI MENSILI VARIAZIONI % 2001/02					
	ITALIANI		STRANIERI		TOTALE	
	ARRIVI	PRESENZE	ARRIVI	PRESENZE	ARRIVI	PRESENZE
GENNAIO	+6,804	+9,618	+6,435	+39,465	+6,719	+14,990
FEBBRAIO	+8,749	+18,673	+1,891	+22,142	+7,232	+19,377
MARZO	-12,219	+6,749	+18,794	+21,093	-5,766	+9,896
APRILE	+3,104	-0,923	-2,384	+21,139	+1,727	+3,821
MAGGIO	-14,398	-12,709	+1,133	+15,594	-10,390	-6,234
GIUGNO	-0,497	+1,993	+1,676	+22,659	-0,013	+6,389
LUGLIO	-7,185	+7,594	+6,444	+17,032	-3,836	+9,516
AGOSTO	-9,694	-6,552	+2,358	-4,801	-7,399	-6,343
SETTEMBRE	+9,334	+7,763	+15,007	+12,524	+11,018	+9,058
OTTOBRE	-9,979	+4,220	-3,552	+16,858	-8,172	+7,563
NOVEMBRE	-5,305	-1,171	+1,190	+16,522	-3,956	+2,649
DICEMBRE	-15,858	-11,460	-1,205	-6,615	-13,261	-10,510
<b>TOTALE ANNO</b>	<b>-4,384</b>	<b>+0,747</b>	<b>+4,326</b>	<b>+15,212</b>	<b>-2,330</b>	<b>+3,693</b>

# PROVINCIA DI BIELLA

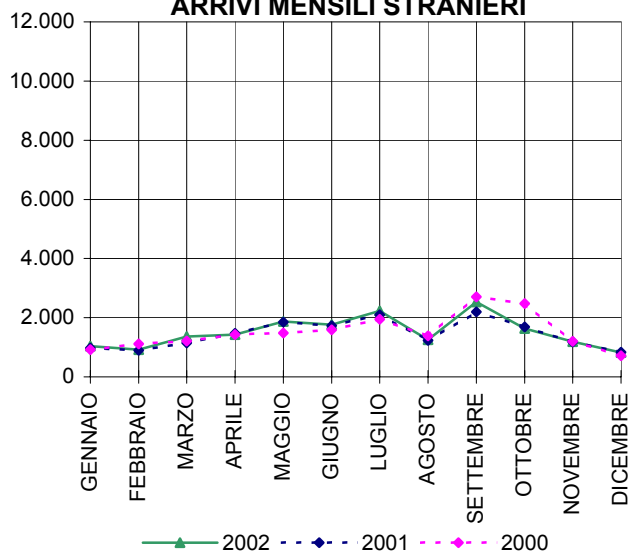
## ARRIVI MENSILI ITALIANI



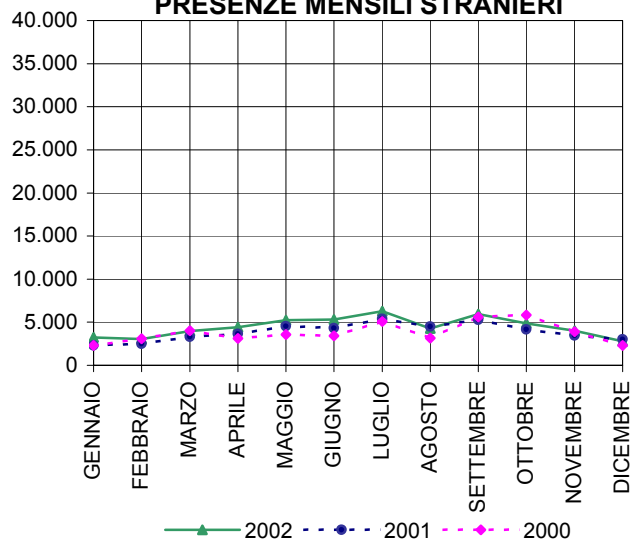
## PRESENZE MENSILI ITALIANI



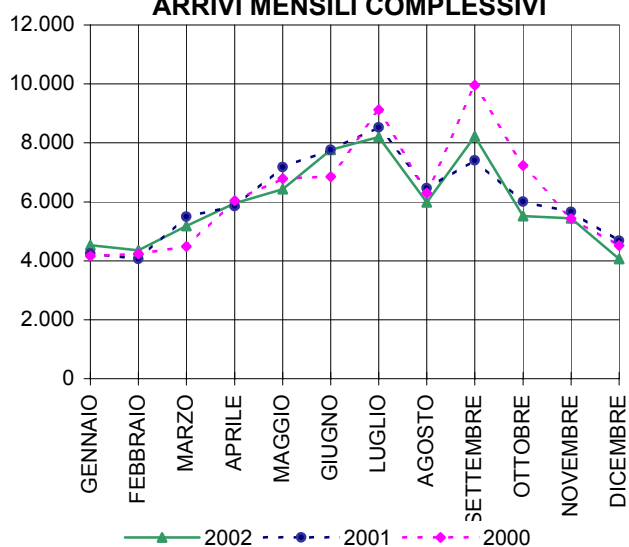
## ARRIVI MENSILI STRANIERI



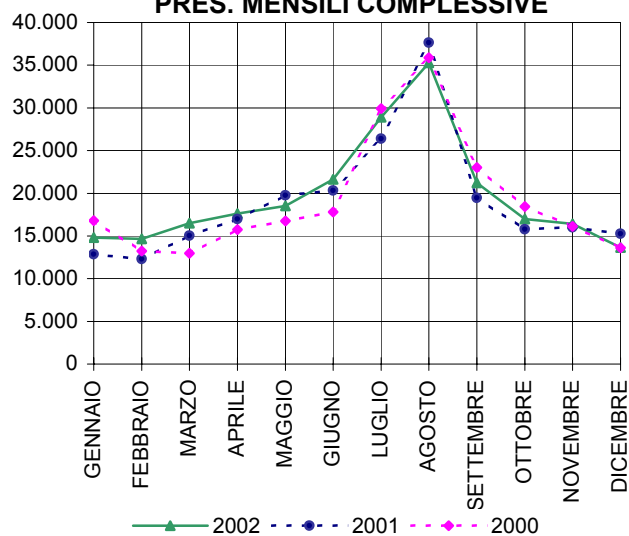
## PRESENZE MENSILI STRANIERI



## ARRIVI MENSILI COMPLESSIVI



## PRES. MENSILI COMPLESSIVE



PROVINCIA DI CUNEO

MESI	SETT. ALBERGHIERO - MOVIMENTI MENSILI ANNO 2002					
	ITALIANI		STRANIERI		TOTALE	
	ARRIVI	PRESENZE	ARRIVI	PRESENZE	ARRIVI	PRESENZE
GENNAIO	12.656	35.895	4.035	13.567	16.691	49.462
FEBBRAIO	12.598	34.654	7.107	32.924	19.705	67.578
MARZO	13.951	42.732	5.917	15.016	19.868	57.748
APRILE	10.669	26.266	7.110	15.594	17.779	41.860
MAGGIO	12.524	30.117	12.878	28.689	25.402	58.806
GIUGNO	11.680	33.420	8.469	19.744	20.149	53.164
LUGLIO	15.692	74.382	9.116	20.335	24.808	94.717
AGOSTO	13.278	75.770	8.200	18.900	21.478	94.670
SETTEMBRE	11.921	34.213	13.116	29.555	25.037	63.768
OTTOBRE	14.205	31.264	13.148	30.939	27.353	62.203
NOVEMBRE	13.131	28.894	6.005	13.831	19.136	42.725
DICEMBRE	11.329	30.048	3.437	7.885	14.766	37.933
<b>TOTALE ANNO</b>	<b>153.634</b>	<b>477.655</b>	<b>98.538</b>	<b>246.979</b>	<b>252.172</b>	<b>724.634</b>

MESI	SETT. EXTRALBERGHIERO - MOVIMENTI MENSILI ANNO 2002					
	ITALIANI		STRANIERI		TOTALE	
	ARRIVI	PRESENZE	ARRIVI	PRESENZE	ARRIVI	PRESENZE
GENNAIO	1.646	8.541	188	853	1.834	9.394
FEBBRAIO	1.868	6.979	388	2.042	2.256	9.021
MARZO	3.944	14.000	769	1.950	4.713	15.950
APRILE	2.856	9.375	1.054	2.648	3.910	12.023
MAGGIO	2.748	7.487	2.109	5.459	4.857	12.946
GIUGNO	7.155	21.402	1.735	4.025	8.890	25.427
LUGLIO	11.356	53.330	3.944	9.465	15.300	62.795
AGOSTO	11.756	82.152	3.555	9.720	15.311	91.872
SETTEMBRE	4.121	13.325	2.678	6.857	6.799	20.182
OTTOBRE	3.095	8.137	2.602	6.053	5.697	14.190
NOVEMBRE	2.371	5.913	923	1.931	3.294	7.844
DICEMBRE	2.592	7.524	225	659	2.817	8.183
<b>TOTALE ANNO</b>	<b>55.508</b>	<b>238.165</b>	<b>20.170</b>	<b>51.662</b>	<b>75.678</b>	<b>289.827</b>

MESI	SETT. COMPLESSIVO - MOVIMENTI MENSILI ANNO 2002					
	ITALIANI		STRANIERI		TOTALE	
	ARRIVI	PRESENZE	ARRIVI	PRESENZE	ARRIVI	PRESENZE
GENNAIO	14.302	44.436	4.223	14.420	18.525	58.856
FEBBRAIO	14.466	41.633	7.495	34.966	21.961	76.599
MARZO	17.895	56.732	6.686	16.966	24.581	73.698
APRILE	13.525	35.641	8.164	18.242	21.689	53.883
MAGGIO	15.272	37.604	14.987	34.148	30.259	71.752
GIUGNO	18.835	54.822	10.204	23.769	29.039	78.591
LUGLIO	27.048	127.712	13.060	29.800	40.108	157.512
AGOSTO	25.034	157.922	11.755	28.620	36.789	186.542
SETTEMBRE	16.042	47.538	15.794	36.412	31.836	83.950
OTTOBRE	17.300	39.401	15.750	36.992	33.050	76.393
NOVEMBRE	15.502	34.807	6.928	15.762	22.430	50.569
DICEMBRE	13.921	37.572	3.662	8.544	17.583	46.116
<b>TOTALE ANNO</b>	<b>209.142</b>	<b>715.820</b>	<b>118.708</b>	<b>298.641</b>	<b>327.850</b>	<b>1.014.461</b>

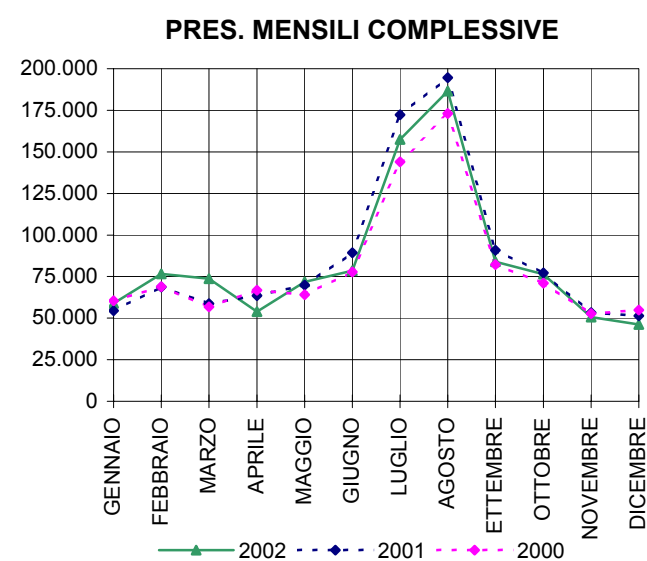
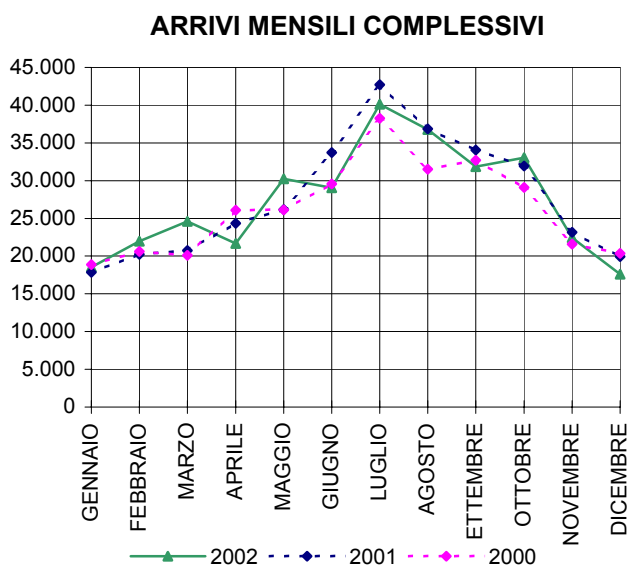
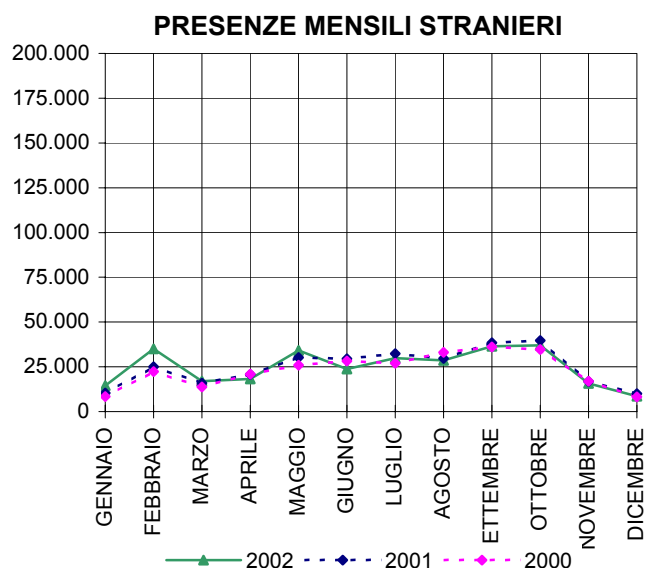
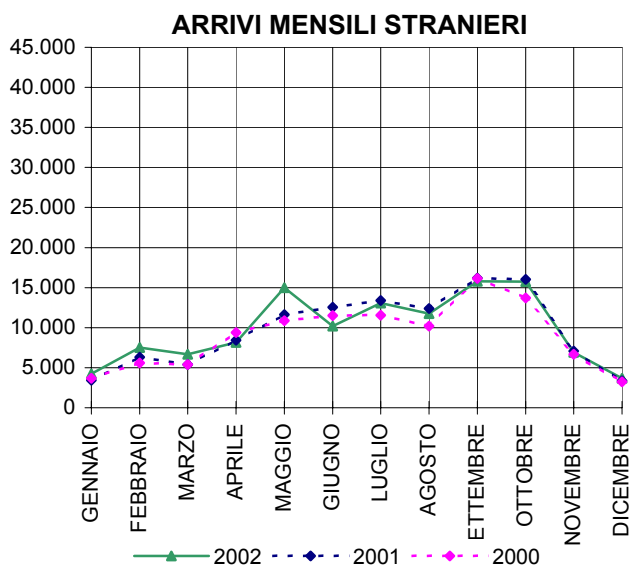
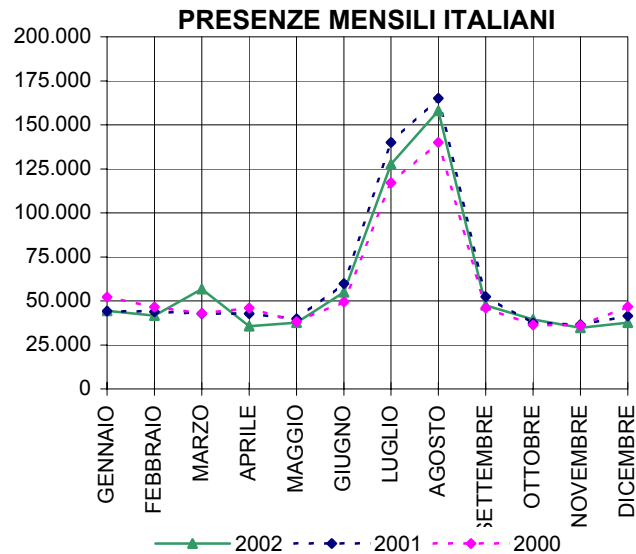
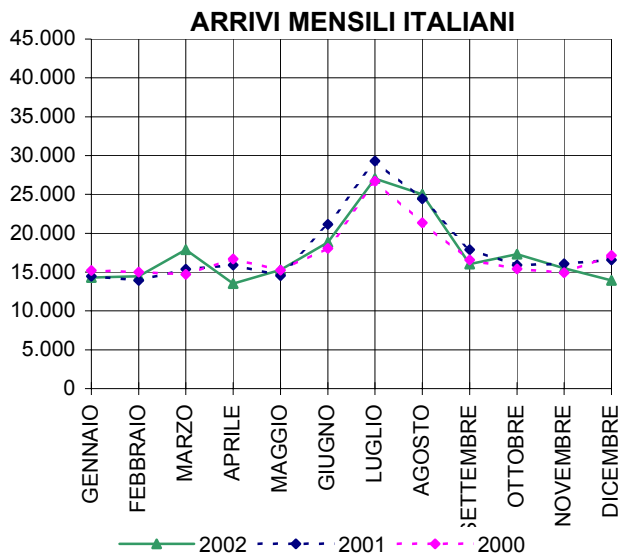
PROVINCIA DI CUNEO

MESI	DISTRIBUZIONE % SUI MESI					
	ITALIANI		STRANIERI		TOTALE	
	ARRIVI	PRESENZE	ARRIVI	PRESENZE	ARRIVI	PRESENZE
GENNAIO	6,84	6,21	3,56	4,83	5,65	5,80
FEBBRAIO	6,92	5,82	6,31	11,71	6,70	7,55
MARZO	8,56	7,93	5,63	5,68	7,50	7,26
APRILE	6,47	4,98	6,88	6,11	6,62	5,31
MAGGIO	7,30	5,25	12,63	11,43	9,23	7,07
GIUGNO	9,01	7,66	8,60	7,96	8,86	7,75
LUGLIO	12,93	17,84	11,00	9,98	12,23	15,53
AGOSTO	11,97	22,06	9,90	9,58	11,22	18,39
SETTEMBRE	7,67	6,64	13,30	12,19	9,71	8,28
OTTOBRE	8,27	5,50	13,27	12,39	10,08	7,53
NOVEMBRE	7,41	4,86	5,84	5,28	6,84	4,98
DICEMBRE	6,66	5,25	3,08	2,86	5,36	4,55
TOTALE ANNO	100,00	100,00	100,00	100,00	100,00	100,00

MESI	DIFFERENZE SULL'ANNO PRECEDENTE 2001/02- VALORI ASSOLUTI					
	ITALIANI		STRANIERI		TOTALE	
	ARRIVI	PRESENZE	ARRIVI	PRESENZE	ARRIVI	PRESENZE
GENNAIO	-142	+316	+798	+4.067	+656	+4.383
FEBBRAIO	+543	-2.106	+1.199	+10.021	+1.742	+7.915
MARZO	+2.529	+14.007	+1.297	+1.040	+3.826	+15.047
APRILE	-2.397	-7.163	-251	-2.402	-2.648	-9.565
MAGGIO	+735	-2.127	+3.339	+3.968	+4.074	+1.841
GIUGNO	-2.314	-5.007	-2.354	-5.724	-4.668	-10.731
LUGLIO	-2.267	-12.319	-326	-2.537	-2.593	-14.856
AGOSTO	+595	-7.104	-646	-961	-51	-8.065
SETTEMBRE	-1.843	-4.833	-384	-2.030	-2.227	-6.863
OTTOBRE	+1.376	+2.009	-264	-2.722	+1.112	-713
NOVEMBRE	-572	-1.727	-140	-995	-712	-2.722
DICEMBRE	-2.641	-3.820	+288	-1.553	-2.353	-5.373
TOTALE ANNO	-6.398	-29.874	+2.556	+172	-3.842	-29.702

MESI	MOVIMENTI MENSILI VARIAZIONI % 2001/02					
	ITALIANI		STRANIERI		TOTALE	
	ARRIVI	PRESENZE	ARRIVI	PRESENZE	ARRIVI	PRESENZE
GENNAIO	-0,983	+0,716	+23,299	+39,283	+3,671	+8,046
FEBBRAIO	+3,900	-4,815	+19,044	+40,172	+8,616	+11,524
MARZO	+16,458	+32,784	+24,068	+6,530	+18,434	+25,655
APRILE	-15,055	-16,734	-2,983	-11,635	-10,881	-15,075
MAGGIO	+5,056	-5,354	+28,666	+13,148	+15,559	+2,633
GIUGNO	-10,941	-8,369	-18,745	-19,408	-13,849	-12,014
LUGLIO	-7,733	-8,797	-2,435	-7,846	-6,072	-8,619
AGOSTO	+2,435	-4,305	-5,209	-3,249	-0,138	-4,144
SETTEMBRE	-10,305	-9,228	-2,374	-5,281	-6,538	-7,557
OTTOBRE	+8,641	+5,373	-1,649	-6,854	+3,482	-0,925
NOVEMBRE	-3,559	-4,727	-1,981	-5,938	-3,077	-5,108
DICEMBRE	-15,946	-9,229	+8,536	-15,381	-11,803	-10,435
TOTALE ANNO	-2,968	-4,006	+2,201	+0,058	-1,158	-2,845

# PROVINCIA DI CUNEO



PROVINCIA DI NOVARA

MESI	SETT. ALBERGHIERO - MOVIMENTI MENSILI ANNO 2002					
	ITALIANI		STRANIERI		TOTALE	
	ARRIVI	PRESENZE	ARRIVI	PRESENZE	ARRIVI	PRESENZE
GENNAIO	9.730	25.364	2.907	6.292	12.637	31.656
FEBBRAIO	9.278	24.044	3.744	8.225	13.022	32.269
MARZO	11.629	30.422	6.551	14.742	18.180	45.164
APRILE	13.273	31.952	8.902	20.626	22.175	52.578
MAGGIO	12.855	31.401	13.974	31.597	26.829	62.998
GIUGNO	12.519	28.544	10.927	24.429	23.446	52.973
LUGLIO	11.888	30.243	10.685	27.301	22.573	57.544
AGOSTO	10.000	29.023	10.123	23.287	20.123	52.310
SETTEMBRE	13.273	31.239	13.710	30.562	26.983	61.801
OTTOBRE	11.551	29.755	8.138	17.844	19.689	47.599
NOVEMBRE	10.372	26.845	4.272	10.660	14.644	37.505
DICEMBRE	9.530	22.814	3.462	8.690	12.992	31.504
<b>TOTALE ANNO</b>	<b>135.898</b>	<b>341.646</b>	<b>97.395</b>	<b>224.255</b>	<b>233.293</b>	<b>565.901</b>

MESI	SETT. EXTRALBERGHIERO - MOVIMENTI MENSILI ANNO 2002					
	ITALIANI		STRANIERI		TOTALE	
	ARRIVI	PRESENZE	ARRIVI	PRESENZE	ARRIVI	PRESENZE
GENNAIO	275	1.727	2	22	277	1.749
FEBBRAIO	463	1.937	28	55	491	1.992
MARZO	4.192	8.858	638	1.733	4.830	10.591
APRILE	5.486	15.309	759	1.937	6.245	17.246
MAGGIO	4.821	13.002	2.168	6.575	6.989	19.577
GIUGNO	9.767	28.191	1.789	5.552	11.556	33.743
LUGLIO	7.885	50.237	6.533	35.810	14.418	86.047
AGOSTO	5.952	83.097	5.541	30.571	11.493	113.668
SETTEMBRE	4.275	13.281	739	2.760	5.014	16.041
OTTOBRE	2.064	4.225	294	1.145	2.358	5.370
NOVEMBRE	826	2.257	20	111	846	2.368
DICEMBRE	457	1.728	29	134	486	1.862
<b>TOTALE ANNO</b>	<b>46.463</b>	<b>223.849</b>	<b>18.540</b>	<b>86.405</b>	<b>65.003</b>	<b>310.254</b>

MESI	SETT. COMPLESSIVO - MOVIMENTI MENSILI ANNO 2002					
	ITALIANI		STRANIERI		TOTALE	
	ARRIVI	PRESENZE	ARRIVI	PRESENZE	ARRIVI	PRESENZE
GENNAIO	10.005	27.091	2.909	6.314	12.914	33.405
FEBBRAIO	9.741	25.981	3.772	8.280	13.513	34.261
MARZO	15.821	39.280	7.189	16.475	23.010	55.755
APRILE	18.759	47.261	9.661	22.563	28.420	69.824
MAGGIO	17.676	44.403	16.142	38.172	33.818	82.575
GIUGNO	22.286	56.735	12.716	29.981	35.002	86.716
LUGLIO	19.773	80.480	17.218	63.111	36.991	143.591
AGOSTO	15.952	112.120	15.664	53.858	31.616	165.978
SETTEMBRE	17.548	44.520	14.449	33.322	31.997	77.842
OTTOBRE	13.615	33.980	8.432	18.989	22.047	52.969
NOVEMBRE	11.198	29.102	4.292	10.771	15.490	39.873
DICEMBRE	9.987	24.542	3.491	8.824	13.478	33.366
<b>TOTALE ANNO</b>	<b>182.361</b>	<b>565.495</b>	<b>115.935</b>	<b>310.660</b>	<b>298.296</b>	<b>876.155</b>

PROVINCIA DI NOVARA

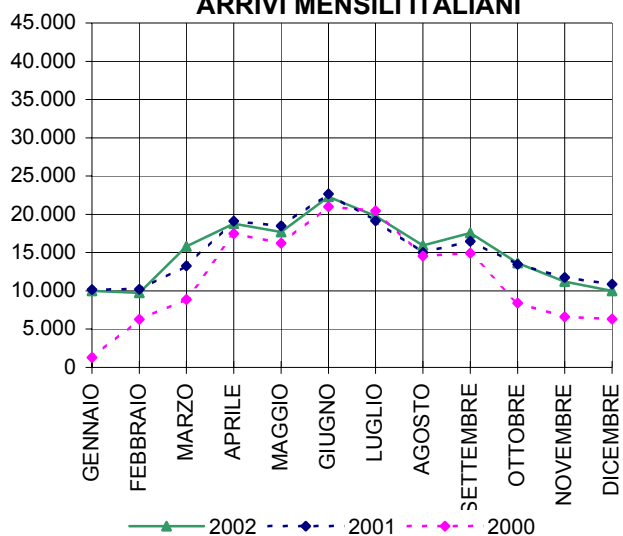
MESI	DISTRIBUZIONE % SUI MESI					
	ITALIANI		STRANIERI		TOTALE	
	ARRIVI	PRESENZE	ARRIVI	PRESENZE	ARRIVI	PRESENZE
GENNAIO	5,49	4,79	2,51	2,03	4,33	3,81
FEBBRAIO	5,34	4,59	3,25	2,67	4,53	3,91
MARZO	8,68	6,95	6,20	5,30	7,71	6,36
APRILE	10,29	8,36	8,33	7,26	9,53	7,97
MAGGIO	9,69	7,85	13,92	12,29	11,34	9,42
GIUGNO	12,22	10,03	10,97	9,65	11,73	9,90
LUGLIO	10,84	14,23	14,85	20,32	12,40	16,39
AGOSTO	8,75	19,83	13,51	17,34	10,60	18,94
SETTEMBRE	9,62	7,87	12,46	10,73	10,73	8,88
OTTOBRE	7,47	6,01	7,27	6,11	7,39	6,05
NOVEMBRE	6,14	5,15	3,70	3,47	5,19	4,55
DICEMBRE	5,48	4,34	3,01	2,84	4,52	3,81
TOTALE ANNO	100,00	100,00	100,00	100,00	100,00	100,00

MESI	DIFFERENZE SULL'ANNO PRECEDENTE 2001/02- VALORI ASSOLUTI					
	ITALIANI		STRANIERI		TOTALE	
	ARRIVI	PRESENZE	ARRIVI	PRESENZE	ARRIVI	PRESENZE
GENNAIO	-161	-1.798	-467	-2.487	-628	-4.285
FEBBRAIO	-444	-2.014	-254	-781	-698	-2.795
MARZO	+2.547	+4.675	+1.370	+3.402	+3.917	+8.077
APRILE	-342	-4.483	-1.836	-5.996	-2.178	-10.479
MAGGIO	-794	-3.592	+1.765	+4.881	+971	+1.289
GIUGNO	-374	-2.183	-3.283	-8.838	-3.657	-11.021
LUGLIO	+635	+971	-741	+1.729	-106	+2.700
AGOSTO	+958	-17.529	+311	-5.495	+1.269	-23.024
SETTEMBRE	+1.080	-3.531	-1.634	-4.864	-554	-8.395
OTTOBRE	+167	+3.044	-750	-183	-583	+2.861
NOVEMBRE	-557	-1.643	+17	+2.044	-540	+401
DICEMBRE	-900	-3.412	+94	+2.075	-806	-1.337
TOTALE ANNO	+1.815	-31.495	-5.408	-14.513	-3.593	-46.008

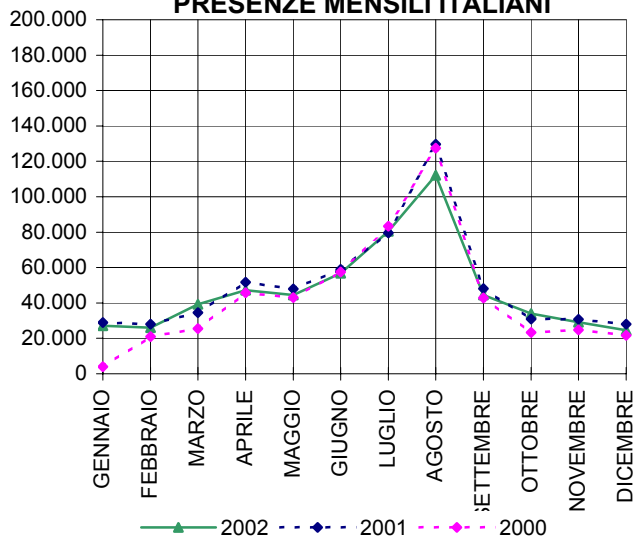
MESI	MOVIMENTI MENSILI VARIAZIONI % 2001/02					
	ITALIANI		STRANIERI		TOTALE	
	ARRIVI	PRESENZE	ARRIVI	PRESENZE	ARRIVI	PRESENZE
GENNAIO	-1,584	-6,224	-13,833	-28,258	-4,637	-11,369
FEBBRAIO	-4,359	-7,194	-6,309	-8,619	-4,912	-7,543
MARZO	+19,188	+13,510	+23,544	+26,023	+20,515	+16,941
APRILE	-1,790	-8,664	-15,969	-20,995	-7,118	-13,049
MAGGIO	-4,299	-7,484	+12,277	+14,662	+2,956	+1,586
GIUGNO	-1,650	-3,705	-20,520	-22,767	-9,460	-11,276
LUGLIO	+3,318	+1,221	-4,126	+2,817	-0,286	+1,916
AGOSTO	+6,389	-13,520	+2,026	-9,258	+4,182	-12,182
SETTEMBRE	+6,558	-7,348	-10,160	-12,738	-1,702	-9,735
OTTOBRE	+1,242	+9,840	-8,168	-0,955	-2,576	+5,710
NOVEMBRE	-4,738	-5,344	+0,398	+23,422	-3,369	+1,016
DICEMBRE	-8,267	-12,206	+2,767	+30,745	-5,643	-3,853
TOTALE ANNO	+1,005	-5,276	-4,457	-4,463	-1,190	-4,989

# PROVINCIA DI NOVARA

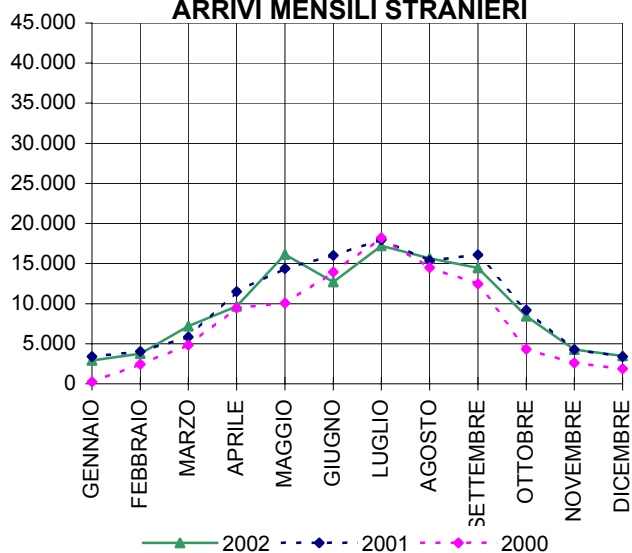
## ARRIVI MENSILI ITALIANI



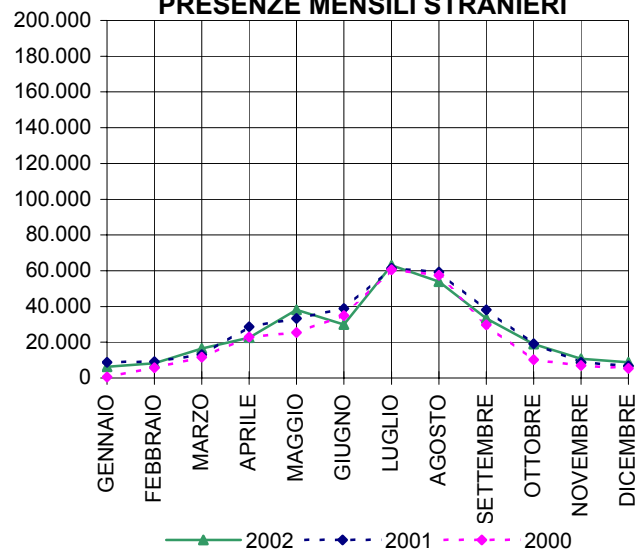
## PRESENZE MENSILI ITALIANI



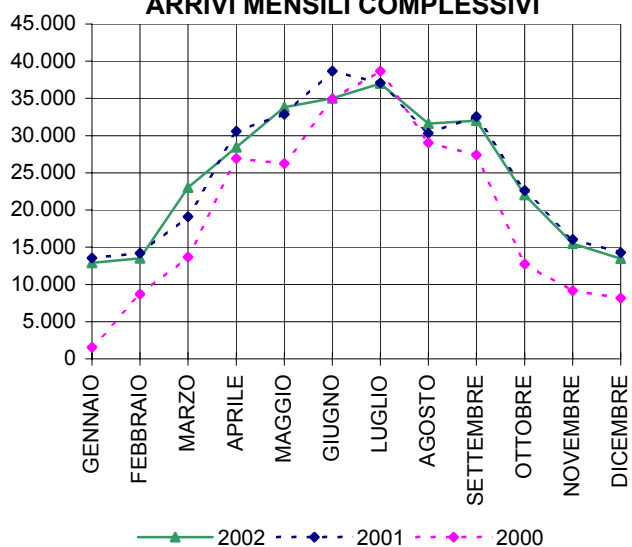
## ARRIVI MENSILI STRANIERI



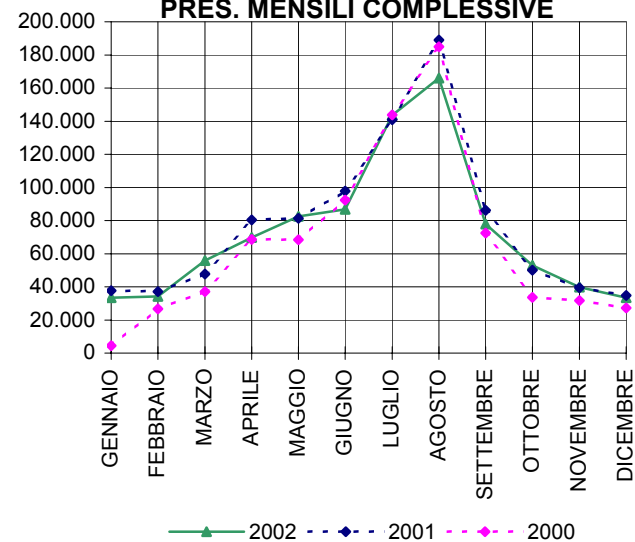
## PRESENZE MENSILI STRANIERI



## ARRIVI MENSILI COMPLESSIVI



## PRES. MENSILI COMPLESSIVE





PROVINCIA DI TORINO

MESI	SETT. ALBERGHIERO - MOVIMENTI MENSILI ANNO 2002					
	ITALIANI		STRANIERI		TOTALE	
	ARRIVI	PRESENZE	ARRIVI	PRESENZE	ARRIVI	PRESENZE
GENNAIO	56.571	155.590	24.360	85.426	80.931	241.016
FEBBRAIO	50.496	149.328	28.551	97.466	79.047	246.794
MARZO	60.206	153.777	30.710	96.650	90.916	250.427
APRILE	50.317	116.568	24.384	71.779	74.701	188.347
MAGGIO	54.606	134.050	27.507	62.894	82.113	196.944
GIUGNO	47.395	118.175	23.122	51.642	70.517	169.817
LUGLIO	48.480	140.819	27.874	60.807	76.354	201.626
AGOSTO	31.377	104.315	18.438	38.297	49.815	142.612
SETTEMBRE	54.606	131.930	29.098	65.089	83.704	197.019
OTTOBRE	58.373	134.028	33.860	78.746	92.233	212.774
NOVEMBRE	55.131	129.577	23.153	56.093	78.284	185.670
DICEMBRE	49.419	130.926	20.431	58.029	69.850	188.955
<b>TOTALE ANNO</b>	<b>616.977</b>	<b>1.599.083</b>	<b>311.488</b>	<b>822.918</b>	<b>928.465</b>	<b>2.422.001</b>

MESI	SETT. EXTRALBERGHIERO - MOVIMENTI MENSILI ANNO 2002					
	ITALIANI		STRANIERI		TOTALE	
	ARRIVI	PRESENZE	ARRIVI	PRESENZE	ARRIVI	PRESENZE
GENNAIO	5.363	50.431	833	11.654	6.196	62.085
FEBBRAIO	6.135	47.070	2.268	20.833	8.403	67.903
MARZO	11.171	65.311	2.211	15.387	13.382	80.698
APRILE	6.825	53.331	1.940	15.302	8.765	68.633
MAGGIO	7.579	52.754	2.016	15.292	9.595	68.046
GIUGNO	11.552	60.903	2.334	16.740	13.886	77.643
LUGLIO	15.485	83.812	3.860	22.895	19.345	106.707
AGOSTO	10.584	96.166	2.922	21.244	13.506	117.410
SETTEMBRE	6.593	39.148	3.536	23.477	10.129	62.625
OTTOBRE	3.648	43.330	1.448	18.569	5.096	61.899
NOVEMBRE	5.531	48.978	1.257	15.075	6.788	64.053
DICEMBRE	5.846	48.888	645	11.746	6.491	60.634
<b>TOTALE ANNO</b>	<b>96.312</b>	<b>690.122</b>	<b>25.270</b>	<b>208.214</b>	<b>121.582</b>	<b>898.336</b>

MESI	SETT. COMPLESSIVO - MOVIMENTI MENSILI ANNO 2002					
	ITALIANI		STRANIERI		TOTALE	
	ARRIVI	PRESENZE	ARRIVI	PRESENZE	ARRIVI	PRESENZE
GENNAIO	61.934	206.021	25.193	97.080	87.127	303.101
FEBBRAIO	56.631	196.398	30.819	118.299	87.450	314.697
MARZO	71.377	219.088	32.921	112.037	104.298	331.125
APRILE	57.142	169.899	26.324	87.081	83.466	256.980
MAGGIO	62.185	186.804	29.523	78.186	91.708	264.990
GIUGNO	58.947	179.078	25.456	68.382	84.403	247.460
LUGLIO	63.965	224.631	31.734	83.702	95.699	308.333
AGOSTO	41.961	200.481	21.360	59.541	63.321	260.022
SETTEMBRE	61.199	171.078	32.634	88.566	93.833	259.644
OTTOBRE	62.021	177.358	35.308	97.315	97.329	274.673
NOVEMBRE	60.662	178.555	24.410	71.168	85.072	249.723
DICEMBRE	55.265	179.814	21.076	69.775	76.341	249.589
<b>TOTALE ANNO</b>	<b>713.289</b>	<b>2.289.205</b>	<b>336.758</b>	<b>1.031.132</b>	<b>1.050.047</b>	<b>3.320.337</b>

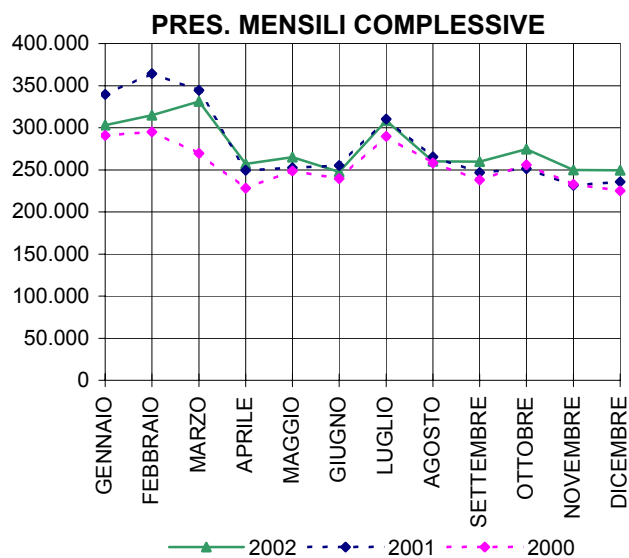
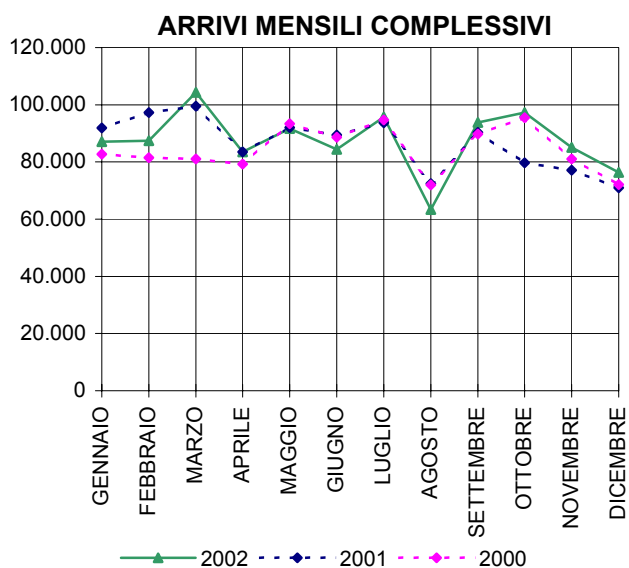
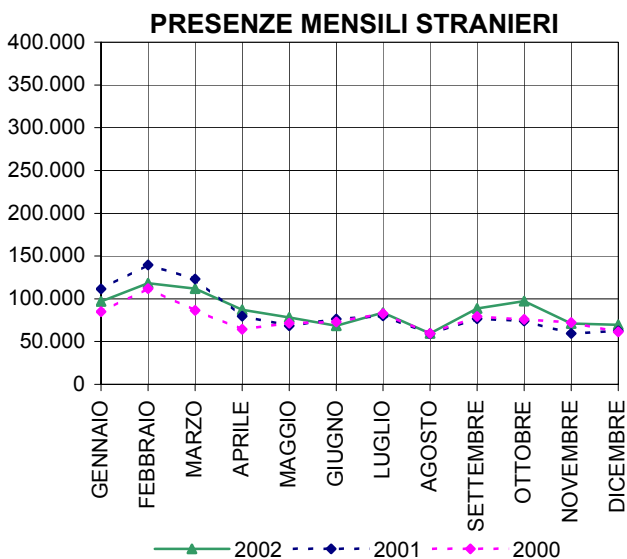
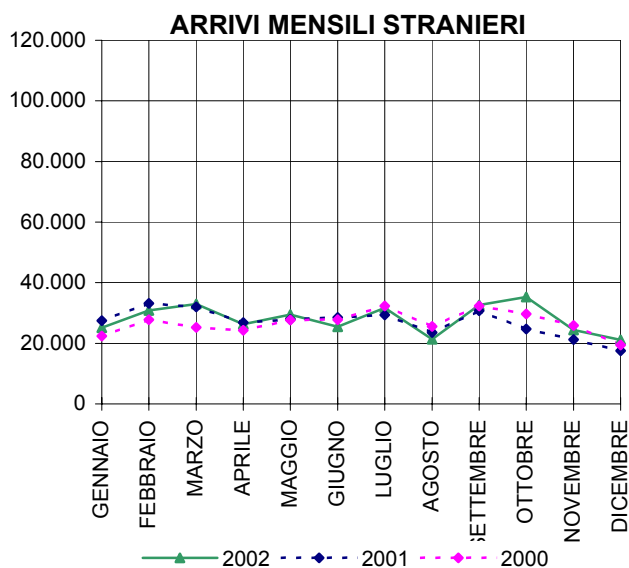
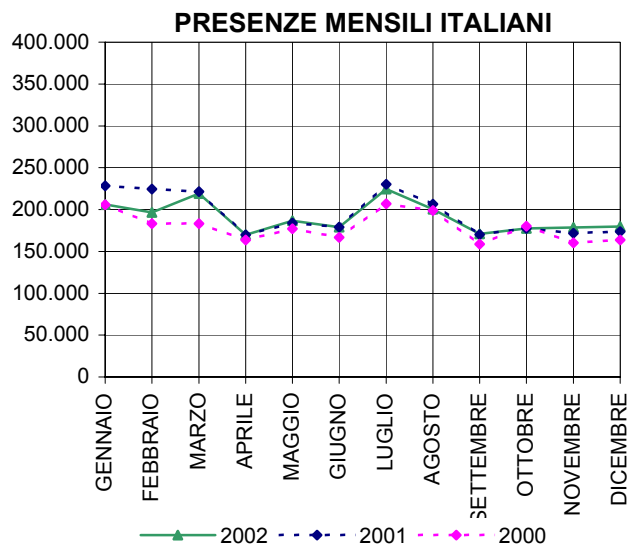
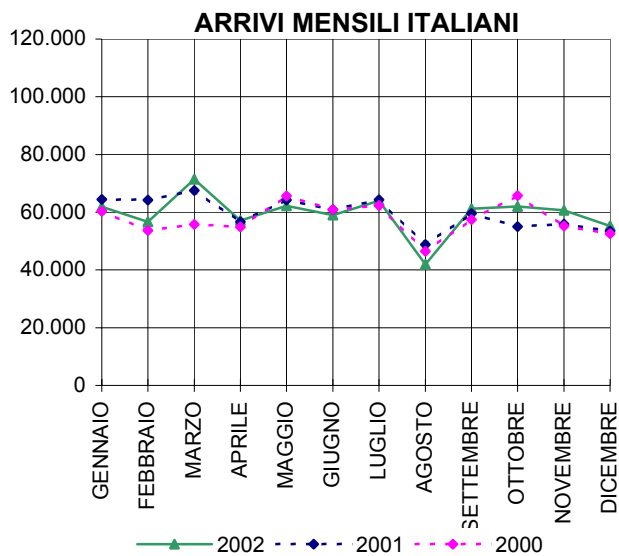
PROVINCIA DI TORINO

MESI	DISTRIBUZIONE % SUI MESI					
	ITALIANI		STRANIERI		TOTALE	
	ARRIVI	PRESENZE	ARRIVI	PRESENZE	ARRIVI	PRESENZE
GENNAIO	8,68	9,00	7,48	9,41	8,30	9,13
FEBBRAIO	7,94	8,58	9,15	11,47	8,33	9,48
MARZO	10,01	9,57	9,78	10,87	9,93	9,97
APRILE	8,01	7,42	7,82	8,45	7,95	7,74
MAGGIO	8,72	8,16	8,77	7,58	8,73	7,98
GIUGNO	8,26	7,82	7,56	6,63	8,04	7,45
LUGLIO	8,97	9,81	9,42	8,12	9,11	9,29
AGOSTO	5,88	8,76	6,34	5,77	6,03	7,83
SETTEMBRE	8,58	7,47	9,69	8,59	8,94	7,82
OTTOBRE	8,70	7,75	10,48	9,44	9,27	8,27
NOVEMBRE	8,50	7,80	7,25	6,90	8,10	7,52
DICEMBRE	7,75	7,85	6,26	6,77	7,27	7,52
TOTALE ANNO	100,00	100,00	100,00	100,00	100,00	100,00

MESI	DIFFERENZE SULL'ANNO PRECEDENTE 2001/02- VALORI ASSOLUTI					
	ITALIANI		STRANIERI		TOTALE	
	ARRIVI	PRESENZE	ARRIVI	PRESENZE	ARRIVI	PRESENZE
GENNAIO	-2.554	-22.206	-2.262	-14.274	-4.816	-36.480
FEBBRAIO	-7.532	-28.219	-2.333	-21.180	-9.865	-49.399
MARZO	+3.821	-2.146	+962	-11.047	+4.783	-13.193
APRILE	+418	+31	-511	+7.348	-93	+7.379
MAGGIO	-1.976	+2.917	+1.626	+9.573	-350	+12.490
GIUGNO	-1.984	+237	-3.032	-7.831	-5.016	-7.594
LUGLIO	-396	-5.701	+2.397	+3.578	+2.001	-2.123
AGOSTO	-6.847	-5.830	-2.245	+533	-9.092	-5.297
SETTEMBRE	+1.667	+1.079	+1.849	+11.685	+3.516	+12.764
OTTOBRE	+7.053	+106	+10.573	+23.353	+17.626	+23.459
NOVEMBRE	+4.744	+6.735	+3.191	+11.487	+7.935	+18.222
DICEMBRE	+1.781	+6.351	+3.567	+7.408	+5.348	+13.759
TOTALE ANNO	-1.805	-46.646	+13.782	+20.633	+11.977	-26.013

MESI	MOVIMENTI MENSILI VARIAZIONI % 2001/02					
	ITALIANI		STRANIERI		TOTALE	
	ARRIVI	PRESENZE	ARRIVI	PRESENZE	ARRIVI	PRESENZE
GENNAIO	-3,960	-9,730	-8,239	-12,819	-5,238	-10,743
FEBBRAIO	-11,739	-12,563	-7,037	-15,185	-10,137	-13,568
MARZO	+5,656	-0,970	+3,010	-8,975	+4,806	-3,832
APRILE	+0,737	+0,018	-1,904	+9,216	-0,111	+2,956
MAGGIO	-3,080	+1,586	+5,829	+13,952	-0,380	+4,947
GIUGNO	-3,256	+0,133	-10,643	-10,275	-5,610	-2,977
LUGLIO	-0,615	-2,475	+8,171	+4,466	+2,136	-0,684
AGOSTO	-14,028	-2,826	-9,511	+0,903	-12,556	-1,996
SETTEMBRE	+2,800	+0,635	+6,006	+15,199	+3,893	+5,170
OTTOBRE	+12,831	+0,060	+42,745	+31,574	+22,115	+9,338
NOVEMBRE	+8,484	+3,920	+15,038	+19,247	+10,287	+7,871
DICEMBRE	+3,330	+3,661	+20,372	+11,878	+7,533	+5,834
TOTALE ANNO	-0,252	-1,997	+4,267	+2,042	+1,154	-0,777

# PROVINCIA DI TORINO



PROVINCIA DI VERBANIA

MESI	SETT. ALBERGHIERO - MOVIMENTI MENSILI ANNO 2002					
	ITALIANI		STRANIERI		TOTALE	
	ARRIVI	PRESENZE	ARRIVI	PRESENZE	ARRIVI	PRESENZE
GENNAIO	2.869	7.134	1.187	2.822	4.056	9.956
FEBBRAIO	4.446	11.692	2.726	7.408	7.172	19.100
MARZO	11.225	27.165	16.835	45.684	28.060	72.849
APRILE	13.738	34.433	31.520	88.921	45.258	123.354
MAGGIO	11.758	24.362	50.124	150.695	61.882	175.057
GIUGNO	13.331	28.367	42.597	135.727	55.928	164.094
LUGLIO	12.497	53.534	39.051	125.591	51.548	179.125
AGOSTO	15.964	81.136	38.896	131.670	54.860	212.806
SETTEMBRE	11.233	25.777	51.444	148.771	62.677	174.548
OTTOBRE	9.721	19.474	26.874	71.605	36.595	91.079
NOVEMBRE	6.972	14.965	5.305	13.384	12.277	28.349
DICEMBRE	4.816	11.059	2.510	5.866	7.326	16.925
<b>TOTALE ANNO</b>	<b>118.570</b>	<b>339.098</b>	<b>309.069</b>	<b>928.144</b>	<b>427.639</b>	<b>1.267.242</b>

MESI	SETT. EXTRALBERGHIERO - MOVIMENTI MENSILI ANNO 2002					
	ITALIANI		STRANIERI		TOTALE	
	ARRIVI	PRESENZE	ARRIVI	PRESENZE	ARRIVI	PRESENZE
GENNAIO	825	3.748	73	1.776	898	5.524
FEBBRAIO	948	2.869	208	872	1.156	3.741
MARZO	2.659	6.829	6.166	26.780	8.825	33.609
APRILE	3.018	8.990	4.696	26.340	7.714	35.330
MAGGIO	1.881	5.028	21.534	91.699	23.415	96.727
GIUGNO	4.917	15.304	14.887	73.358	19.804	88.662
LUGLIO	5.638	33.220	34.135	255.610	39.773	288.830
AGOSTO	6.901	60.517	33.533	255.800	40.434	316.317
SETTEMBRE	2.733	9.984	8.832	54.523	11.565	64.507
OTTOBRE	1.354	4.200	2.689	16.976	4.043	21.176
NOVEMBRE	772	2.550	482	4.290	1.254	6.840
DICEMBRE	1.406	4.929	365	1.929	1.771	6.858
<b>TOTALE ANNO</b>	<b>33.052</b>	<b>158.168</b>	<b>127.600</b>	<b>809.953</b>	<b>160.652</b>	<b>968.121</b>

MESI	SETT. COMPLESSIVO - MOVIMENTI MENSILI ANNO 2002					
	ITALIANI		STRANIERI		TOTALE	
	ARRIVI	PRESENZE	ARRIVI	PRESENZE	ARRIVI	PRESENZE
GENNAIO	3.694	10.882	1.260	4.598	4.954	15.480
FEBBRAIO	5.394	14.561	2.934	8.280	8.328	22.841
MARZO	13.884	33.994	23.001	72.464	36.885	106.458
APRILE	16.756	43.423	36.216	115.261	52.972	158.684
MAGGIO	13.639	29.390	71.658	242.394	85.297	271.784
GIUGNO	18.248	43.671	57.484	209.085	75.732	252.756
LUGLIO	18.135	86.754	73.186	381.201	91.321	467.955
AGOSTO	22.865	141.653	72.429	387.470	95.294	529.123
SETTEMBRE	13.966	35.761	60.276	203.294	74.242	239.055
OTTOBRE	11.075	23.674	29.563	88.581	40.638	112.255
NOVEMBRE	7.744	17.515	5.787	17.674	13.531	35.189
DICEMBRE	6.222	15.988	2.875	7.795	9.097	23.783
<b>TOTALE ANNO</b>	<b>151.622</b>	<b>497.266</b>	<b>436.669</b>	<b>1.738.097</b>	<b>588.291</b>	<b>2.235.363</b>

PROVINCIA DI VERBANIA

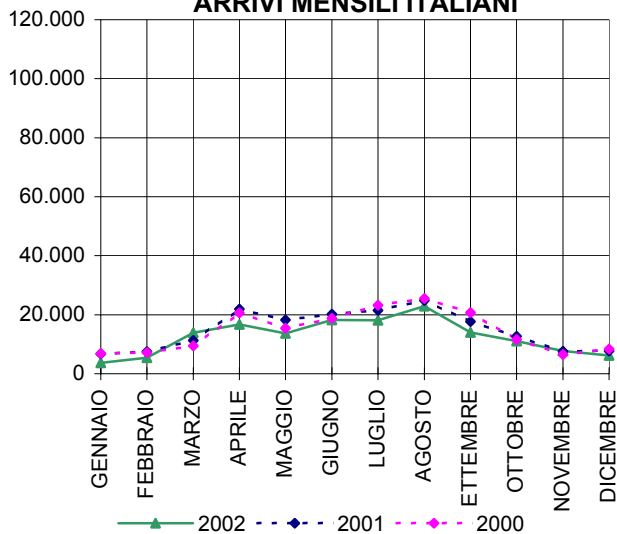
MESI	DISTRIBUZIONE % SUI MESI					
	ITALIANI		STRANIERI		TOTALE	
	ARRIVI	PRESENZE	ARRIVI	PRESENZE	ARRIVI	PRESENZE
GENNAIO	2,44	2,19	0,29	0,26	0,84	0,69
FEBBRAIO	3,56	2,93	0,67	0,48	1,42	1,02
MARZO	9,16	6,84	5,27	4,17	6,27	4,76
APRILE	11,05	8,73	8,29	6,63	9,00	7,10
MAGGIO	9,00	5,91	16,41	13,95	14,50	12,16
GIUGNO	12,04	8,78	13,16	12,03	12,87	11,31
LUGLIO	11,96	17,45	16,76	21,93	15,52	20,93
AGOSTO	15,08	28,49	16,59	22,29	16,20	23,67
SETTEMBRE	9,21	7,19	13,80	11,70	12,62	10,69
OTTOBRE	7,30	4,76	6,77	5,10	6,91	5,02
NOVEMBRE	5,11	3,52	1,33	1,02	2,30	1,57
DICEMBRE	4,10	3,22	0,66	0,45	1,55	1,06
TOTALE ANNO	100,00	100,00	100,00	100,00	100,00	100,00

MESI	DIFFERENZE SULL'ANNO PRECEDENTE 2001/02- VALORI ASSOLUTI					
	ITALIANI		STRANIERI		TOTALE	
	ARRIVI	PRESENZE	ARRIVI	PRESENZE	ARRIVI	PRESENZE
GENNAIO	-2.991	-10.456	-726	-5.033	-3.717	-15.489
FEBBRAIO	-2.102	-5.573	-803	-3.585	-2.905	-9.158
MARZO	+2.646	+1.678	+8.821	+30.374	+11.467	+32.052
APRILE	-5.199	-7.970	-12.683	-48.732	-17.882	-56.702
MAGGIO	-4.618	-15.403	+7.523	+40.547	+2.905	+25.144
GIUGNO	-1.935	-5.980	-15.932	-66.741	-17.867	-72.721
LUGLIO	-3.366	-12.205	-5.070	-11.762	-8.436	-23.967
AGOSTO	-1.946	-13.474	-791	-8.966	-2.737	-22.440
SETTEMBRE	-3.703	-8.631	-1.125	-16.039	-4.828	-24.670
OTTOBRE	-1.624	-7.822	+4.356	+8.062	+2.732	+240
NOVEMBRE	+123	-7.224	-605	-1.668	-482	-8.892
DICEMBRE	-1.487	-3.986	-137	+125	-1.624	-3.861
TOTALE ANNO	-26.202	-97.046	-17.172	-83.418	-43.374	-180.464

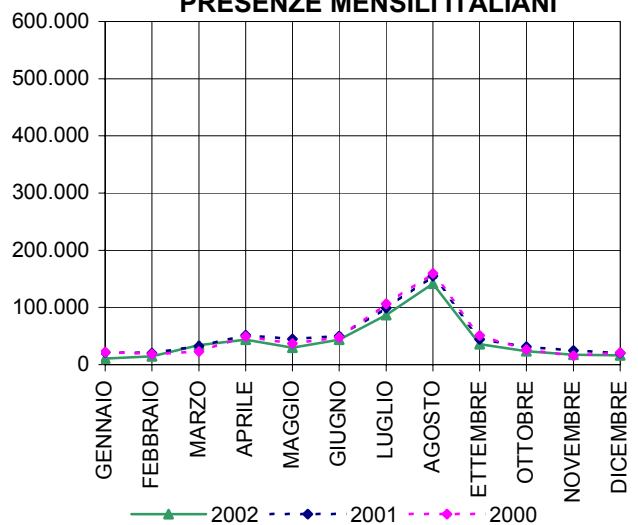
MESI	MOVIMENTI MENSILI VARIAZIONI % 2001/02					
	ITALIANI		STRANIERI		TOTALE	
	ARRIVI	PRESENZE	ARRIVI	PRESENZE	ARRIVI	PRESENZE
GENNAIO	-44,742	-49,002	-36,556	-52,258	-42,867	-50,015
FEBBRAIO	-28,042	-27,680	-21,488	-30,215	-25,861	-28,620
MARZO	+23,545	+5,192	+62,207	+72,164	+45,114	+43,077
APRILE	-23,680	-15,508	-25,937	-29,716	-25,238	-26,326
MAGGIO	-25,294	-34,387	+11,730	+20,088	+3,526	+10,195
GIUGNO	-9,587	-12,044	-21,701	-24,197	-19,089	-22,343
LUGLIO	-15,655	-12,333	-6,479	-2,993	-8,457	-4,872
AGOSTO	-7,843	-8,686	-1,080	-2,262	-2,792	-4,068
SETTEMBRE	-20,958	-19,443	-1,832	-7,313	-6,106	-9,354
OTTOBRE	-12,788	-24,835	+17,281	+10,013	+7,207	+0,214
NOVEMBRE	+1,614	-29,201	-9,465	-8,624	-3,440	-20,172
DICEMBRE	-19,289	-19,956	-4,548	+1,630	-15,148	-13,967
TOTALE ANNO	-14,735	-16,329	-3,784	-4,580	-6,867	-7,470

# PROVINCIA DI VERBANIA

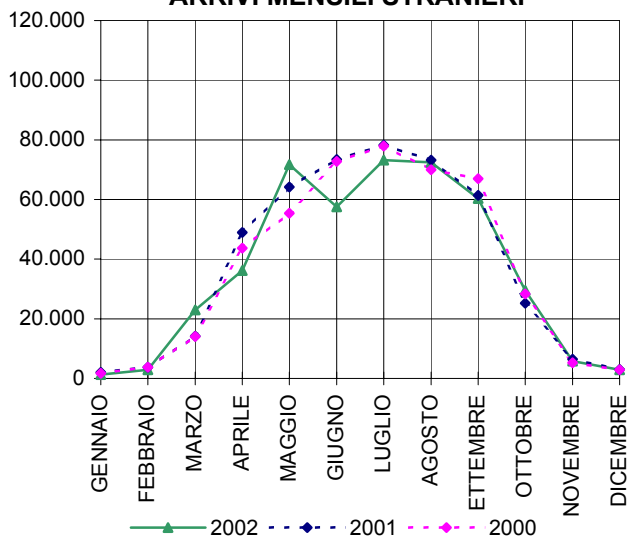
## ARRIVI MENSILI ITALIANI



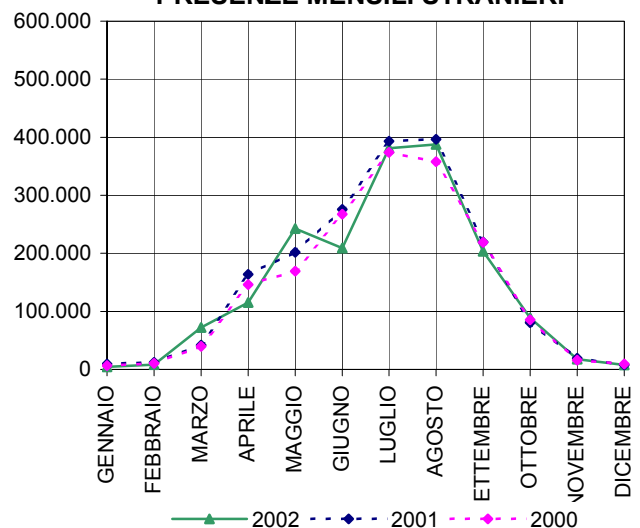
## PRESENZE MENSILI ITALIANI



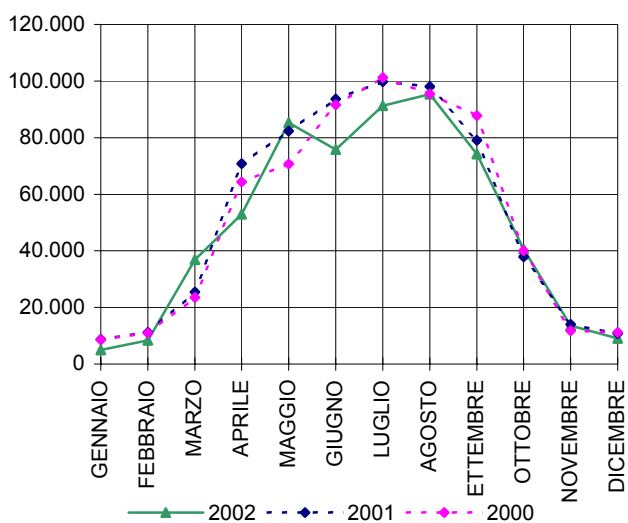
## ARRIVI MENSILI STRANIERI



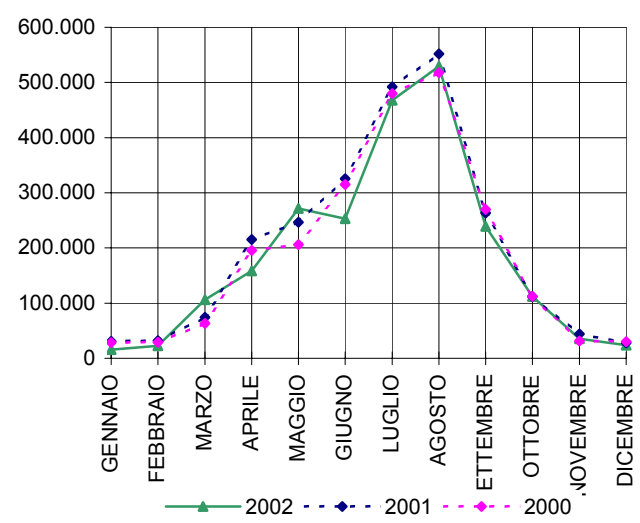
## PRESENZE MENSILI STRANIERI



## ARRIVI MENSILI COMPLESSIVI



## PRES. MENSILI COMPLESSIVE



PROVINCIA DI VERCELLI

MESI	SETT. ALBERGHIERO - MOVIMENTI MENSILI ANNO 2002					
	ITALIANI		STRANIERI		TOTALE	
	ARRIVI	PRESENZE	ARRIVI	PRESENZE	ARRIVI	PRESENZE
GENNAIO	1.911	9.423	423	1.268	2.334	10.691
FEBBRAIO	1.982	9.382	499	1.653	2.481	11.035
MARZO	2.576	12.414	588	1.852	3.164	14.266
APRILE	2.509	11.005	657	1.914	3.166	12.919
MAGGIO	2.636	11.420	1.542	4.616	4.178	16.036
GIUGNO	3.137	13.350	807	2.751	3.944	16.101
LUGLIO	3.575	15.806	1.188	3.052	4.763	18.858
AGOSTO	2.409	14.622	887	2.162	3.296	16.784
SETTEMBRE	2.951	11.494	1.080	3.044	4.031	14.538
OTTOBRE	2.547	10.895	786	2.080	3.333	12.975
NOVEMBRE	2.454	10.295	550	1.653	3.004	11.948
DICEMBRE	2.350	10.301	373	1.421	2.723	11.722
<b>TOTALE ANNO</b>	<b>31.037</b>	<b>140.407</b>	<b>9.380</b>	<b>27.466</b>	<b>40.417</b>	<b>167.873</b>

MESI	SETT. EXTRALBERGHIERO - MOVIMENTI MENSILI ANNO 2002					
	ITALIANI		STRANIERI		TOTALE	
	ARRIVI	PRESENZE	ARRIVI	PRESENZE	ARRIVI	PRESENZE
GENNAIO	242	4.118	3	211	245	4.329
FEBBRAIO	363	3.351	16	369	379	3.720
MARZO	1.020	5.213	59	588	1.079	5.801
APRILE	841	5.232	31	442	872	5.674
MAGGIO	614	3.624	178	979	792	4.603
GIUGNO	1.344	5.945	176	833	1.520	6.778
LUGLIO	2.963	17.516	1.110	2.283	4.073	19.799
AGOSTO	2.911	23.515	1.391	2.852	4.302	26.367
SETTEMBRE	848	3.884	138	702	986	4.586
OTTOBRE	587	3.870	28	648	615	4.518
NOVEMBRE	486	4.107	26	454	512	4.561
DICEMBRE	818	5.316	54	731	872	6.047
<b>TOTALE ANNO</b>	<b>13.037</b>	<b>85.691</b>	<b>3.210</b>	<b>11.092</b>	<b>16.247</b>	<b>96.783</b>

MESI	SETT. COMPLESSIVO - MOVIMENTI MENSILI ANNO 2002					
	ITALIANI		STRANIERI		TOTALE	
	ARRIVI	PRESENZE	ARRIVI	PRESENZE	ARRIVI	PRESENZE
GENNAIO	2.153	13.541	426	1.479	2.579	15.020
FEBBRAIO	2.345	12.733	515	2.022	2.860	14.755
MARZO	3.596	17.627	647	2.440	4.243	20.067
APRILE	3.350	16.237	688	2.356	4.038	18.593
MAGGIO	3.250	15.044	1.720	5.595	4.970	20.639
GIUGNO	4.481	19.295	983	3.584	5.464	22.879
LUGLIO	6.538	33.322	2.298	5.335	8.836	38.657
AGOSTO	5.320	38.137	2.278	5.014	7.598	43.151
SETTEMBRE	3.799	15.378	1.218	3.746	5.017	19.124
OTTOBRE	3.134	14.765	814	2.728	3.948	17.493
NOVEMBRE	2.940	14.402	576	2.107	3.516	16.509
DICEMBRE	3.168	15.617	427	2.152	3.595	17.769
<b>TOTALE ANNO</b>	<b>44.074</b>	<b>226.098</b>	<b>12.590</b>	<b>38.558</b>	<b>56.664</b>	<b>264.656</b>

PROVINCIA DI VERCELLI

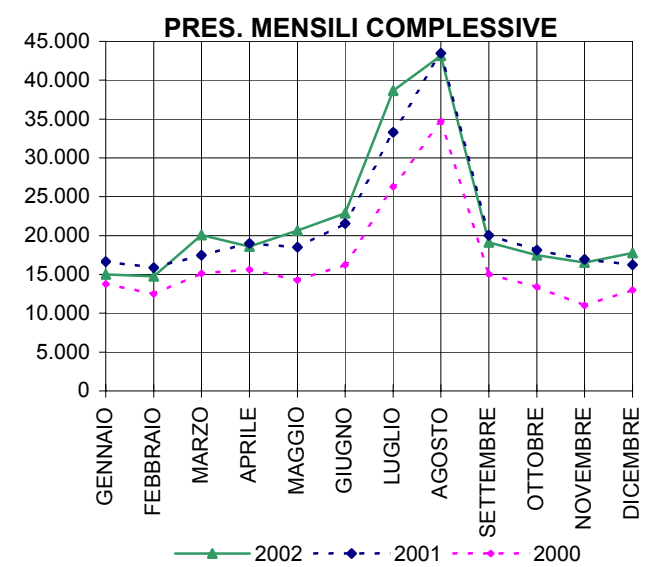
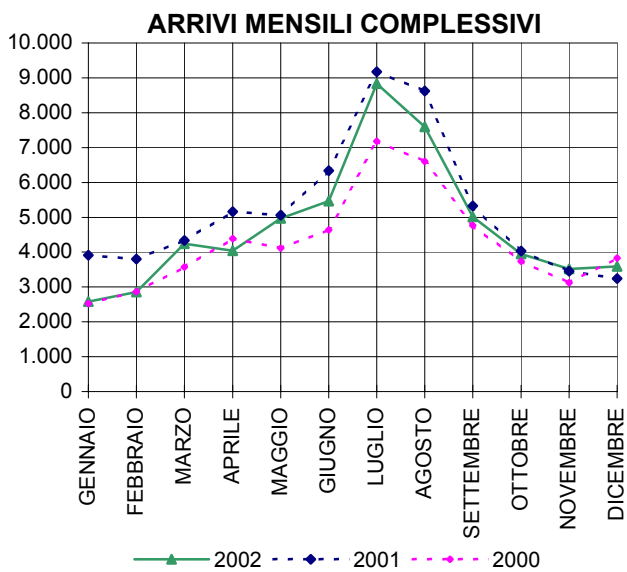
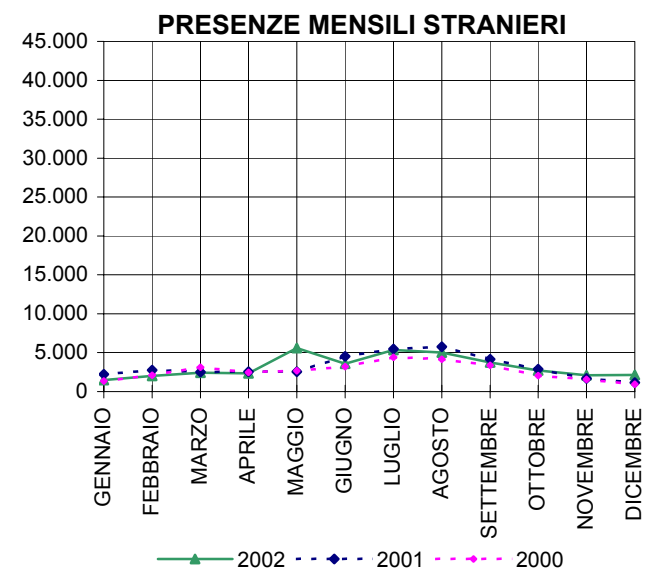
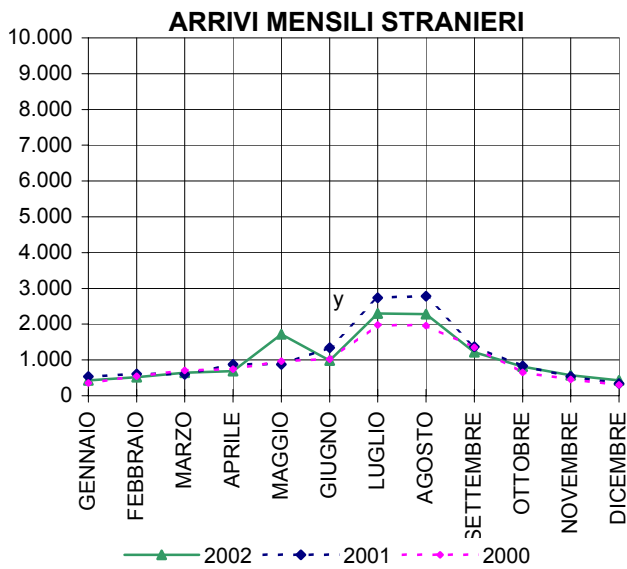
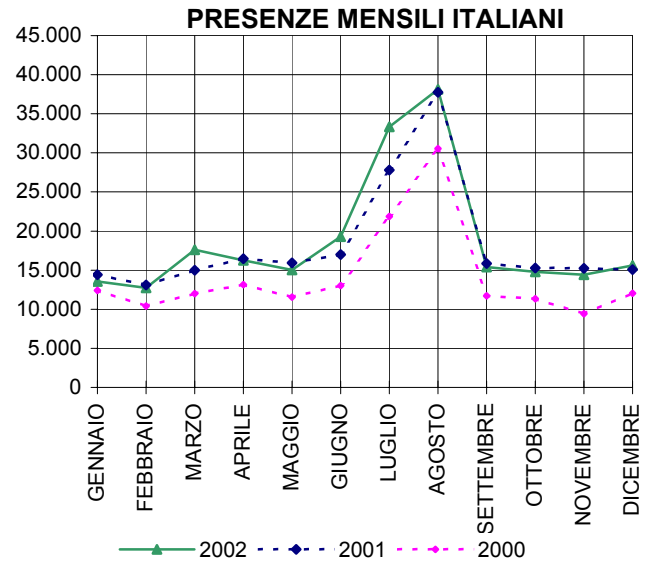
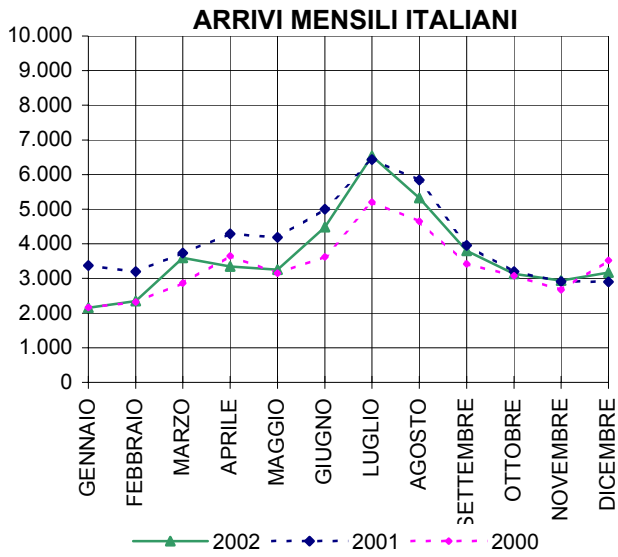
MESI	DISTRIBUZIONE % SUI MESI					
	ITALIANI		STRANIERI		TOTALE	
	ARRIVI	PRESENZE	ARRIVI	PRESENZE	ARRIVI	PRESENZE
GENNAIO	4,88	5,99	3,38	3,84	4,55	5,68
FEBBRAIO	5,32	5,63	4,09	5,24	5,05	5,58
MARZO	8,16	7,80	5,14	6,33	7,49	7,58
APRILE	7,60	7,18	5,46	6,11	7,13	7,03
MAGGIO	7,37	6,65	13,66	14,51	8,77	7,80
GIUGNO	10,17	8,53	7,81	9,30	9,64	8,64
LUGLIO	14,83	14,74	18,25	13,84	15,59	14,61
AGOSTO	12,07	16,87	18,09	13,00	13,41	16,30
SETTEMBRE	8,62	6,80	9,67	9,72	8,85	7,23
OTTOBRE	7,11	6,53	6,47	7,08	6,97	6,61
NOVEMBRE	6,67	6,37	4,58	5,46	6,20	6,24
DICEMBRE	7,19	6,91	3,39	5,58	6,34	6,71
<b>TOTALE ANNO</b>	<b>100,00</b>	<b>100,00</b>	<b>100,00</b>	<b>100,00</b>	<b>100,00</b>	<b>100,00</b>

MESI	DIFFERENZE SULL'ANNO PRECEDENTE 2001/02- VALORI ASSOLUTI					
	ITALIANI		STRANIERI		TOTALE	
	ARRIVI	PRESENZE	ARRIVI	PRESENZE	ARRIVI	PRESENZE
GENNAIO	-1.225	-891	-111	-727	-1.336	-1.618
FEBBRAIO	-850	-368	-92	-738	-942	-1.106
MARZO	-141	+2.645	+46	-60	-95	+2.585
APRILE	-941	-210	-186	-190	-1.127	-400
MAGGIO	-933	-882	+839	+3.031	-94	+2.149
GIUGNO	-516	+2.296	-356	-953	-872	+1.343
LUGLIO	+101	+5.526	-437	-154	-336	+5.372
AGOSTO	-521	+399	-504	-736	-1.025	-337
SETTEMBRE	-160	-468	-148	-420	-308	-888
OTTOBRE	-61	-518	-22	-136	-83	-654
NOVEMBRE	+31	-840	+35	+432	+66	-408
DICEMBRE	+266	+532	+90	+998	+356	+1.530
<b>TOTALE ANNO</b>	<b>-4.950</b>	<b>+7.221</b>	<b>-846</b>	<b>+347</b>	<b>-5.796</b>	<b>+7.568</b>

MESI	MOVIMENTI MENSILI VARIAZIONI % 2001/02					
	ITALIANI		STRANIERI		TOTALE	
	ARRIVI	PRESENZE	ARRIVI	PRESENZE	ARRIVI	PRESENZE
GENNAIO	-36,264	-6,174	-20,670	-32,956	-34,125	-9,725
FEBBRAIO	-26,604	-2,809	-15,157	-26,739	-24,776	-6,973
MARZO	-3,773	+17,655	+7,654	-2,400	-2,190	+14,787
APRILE	-21,930	-1,277	-21,281	-7,463	-21,820	-2,106
MAGGIO	-22,305	-5,538	+95,233	+118,214	-1,856	+11,622
GIUGNO	-10,326	+13,507	-26,587	-21,005	-13,763	+6,236
LUGLIO	+1,569	+19,881	-15,978	-2,806	-3,663	+16,139
AGOSTO	-8,920	+1,057	-18,116	-12,800	-11,887	-0,775
SETTEMBRE	-4,041	-2,953	-10,835	-10,082	-5,784	-4,437
OTTOBRE	-1,909	-3,389	-2,632	-4,749	-2,059	-3,604
NOVEMBRE	+1,066	-5,511	+6,470	+25,791	+1,913	-2,412
DICEMBRE	+9,166	+3,527	+26,706	+86,482	+10,991	+9,422
<b>TOTALE ANNO</b>	<b>-10,097</b>	<b>+3,299</b>	<b>-6,297</b>	<b>+0,908</b>	<b>-9,280</b>	<b>+2,944</b>



# PROVINCIA DI VERCELLI



**DATO REGIONALE MENSILE**

MESI	<b>SETT. ALBERGHIERO - MOVIMENTI MENSILI ANNO 2002</b>					
	ITALIANI		STRANIERI		TOTALE	
	ARRIVI	PRESENZE	ARRIVI	PRESENZE	ARRIVI	PRESENZE
GENNAIO	97.401	266.683	36.444	119.276	133.845	385.959
FEBBRAIO	92.930	264.873	46.401	157.037	139.331	421.910
MARZO	114.230	304.273	66.073	185.728	180.303	490.001
APRILE	104.694	256.329	79.312	213.088	184.006	469.417
MAGGIO	113.161	279.433	116.875	300.774	230.036	580.207
GIUGNO	104.745	272.732	94.164	252.444	198.909	525.176
LUGLIO	110.092	372.167	98.385	257.966	208.477	630.133
AGOSTO	85.002	354.919	83.424	229.058	168.426	583.977
SETTEMBRE	111.971	288.964	119.134	300.205	231.105	589.169
OTTOBRE	117.238	277.190	93.434	223.400	210.672	500.590
NOVEMBRE	105.748	253.634	44.992	109.706	150.740	363.340
DICEMBRE	91.071	237.560	33.996	90.947	125.067	328.507
<b>TOTALE ANNO</b>	<b>1.248.283</b>	<b>3.428.757</b>	<b>912.634</b>	<b>2.439.629</b>	<b>2.160.917</b>	<b>5.868.386</b>

MESI	<b>SETT. EXTRALBERGHIERO - MOVIMENTI MENSILI ANNO 2002</b>					
	ITALIANI		STRANIERI		TOTALE	
	ARRIVI	PRESENZE	ARRIVI	PRESENZE	ARRIVI	PRESENZE
GENNAIO	9.036	70.748	1.242	15.464	10.278	86.212
FEBBRAIO	10.677	64.825	3.144	25.291	13.821	90.116
MARZO	24.972	104.567	10.510	48.970	35.482	153.537
APRILE	22.274	99.296	9.572	50.103	31.846	149.399
MAGGIO	20.509	88.999	30.148	126.515	50.657	215.514
GIUGNO	39.031	141.858	22.651	106.487	61.682	248.345
LUGLIO	47.961	257.145	52.767	336.153	100.728	593.298
AGOSTO	42.999	375.868	50.046	329.381	93.045	705.249
SETTEMBRE	22.708	89.199	18.346	94.763	41.054	183.962
OTTOBRE	13.036	68.848	8.787	48.416	21.823	117.264
NOVEMBRE	12.275	68.752	3.263	23.579	15.538	92.331
DICEMBRE	12.611	71.934	1.586	16.342	14.197	88.276
<b>TOTALE ANNO</b>	<b>278.089</b>	<b>1.502.039</b>	<b>212.062</b>	<b>1.221.464</b>	<b>490.151</b>	<b>2.723.503</b>

MESI	<b>SETT. COMPLESSIVO - MOVIMENTI MENSILI ANNO 2002</b>					
	ITALIANI		STRANIERI		TOTALE	
	ARRIVI	PRESENZE	ARRIVI	PRESENZE	ARRIVI	PRESENZE
GENNAIO	106.437	337.431	37.686	134.740	144.123	472.171
FEBBRAIO	103.607	329.698	49.545	182.328	153.152	512.026
MARZO	139.202	408.840	76.583	234.698	215.785	643.538
APRILE	126.968	355.625	88.884	263.191	215.852	618.816
MAGGIO	133.670	368.432	147.023	427.289	280.693	795.721
GIUGNO	143.776	414.590	116.815	358.931	260.591	773.521
LUGLIO	158.053	629.312	151.152	594.119	309.205	1.223.431
AGOSTO	128.001	730.787	133.470	558.439	261.471	1.289.226
SETTEMBRE	134.679	378.163	137.480	394.968	272.159	773.131
OTTOBRE	130.274	346.038	102.221	271.816	232.495	617.854
NOVEMBRE	118.023	322.386	48.255	133.285	166.278	455.671
DICEMBRE	103.682	309.494	35.582	107.289	139.264	416.783
<b>TOTALE ANNO</b>	<b>1.526.372</b>	<b>4.930.796</b>	<b>1.124.696</b>	<b>3.661.093</b>	<b>2.651.068</b>	<b>8.591.889</b>

MESI	<b>PERCENTUALE PROVINCIALE SUL TOTALE REGIONALE</b>					
	ITALIANI		STRANIERI		TOTALE	
	ARRIVI	PRESENZE	ARRIVI	PRESENZE	ARRIVI	PRESENZE
ALESSANDRIA	8,55	7,38	4,37	2,74	6,77	5,40
ASTI	2,74	1,83	3,28	2,46	2,97	2,10
BIELLA	3,51	3,71	1,60	1,46	2,70	2,75
CUNEO	13,70	14,52	10,55	8,16	12,37	11,81
NOVARA	11,95	11,47	10,31	8,49	11,25	10,20
TORINO	46,73	46,43	29,94	28,16	39,61	38,65
VERBANIA	9,93	10,08	38,83	47,47	22,19	26,02
VERCELLI	2,89	4,59	1,12	1,05	2,14	3,08
<b>TOTALE ANNO</b>	<b>100,00</b>	<b>100,00</b>	<b>100,00</b>	<b>100,00</b>	<b>100,00</b>	<b>100,00</b>

DATO REGIONALE MENSILE

MESI	DISTRIBUZIONE % SUI MESI					
	ITALIANI		STRANIERI		TOTALE	
	ARRIVI	PRESENZE	ARRIVI	PRESENZE	ARRIVI	PRESENZE
GENNAIO	6,97	6,84	3,35	3,68	5,44	5,50
FEBBRAIO	6,79	6,69	4,41	4,98	5,78	5,96
MARZO	9,12	8,29	6,81	6,41	8,14	7,49
APRILE	8,32	7,21	7,90	7,19	8,14	7,20
MAGGIO	8,76	7,47	13,07	11,67	10,59	9,26
GIUGNO	9,42	8,41	10,39	9,80	9,83	9,00
LUGLIO	10,35	12,76	13,44	16,23	11,66	14,24
AGOSTO	8,39	14,82	11,87	15,25	9,86	15,01
SETTEMBRE	8,82	7,67	12,22	10,79	10,27	9,00
OTTOBRE	8,53	7,02	9,09	7,42	8,77	7,19
NOVEMBRE	7,73	6,54	4,29	3,64	6,27	5,30
DICEMBRE	6,79	6,28	3,16	2,93	5,25	4,85
<b>TOTALE ANNO</b>	<b>100,00</b>	<b>100,00</b>	<b>100,00</b>	<b>100,00</b>	<b>100,00</b>	<b>100,00</b>

MESI	DIFFERENZE SULL'ANNO PRECEDENTE 2001/02- VALORI ASSOLUTI					
	ITALIANI		STRANIERI		TOTALE	
	ARRIVI	PRESENZE	ARRIVI	PRESENZE	ARRIVI	PRESENZE
GENNAIO	-5.899	-28.647	-2.388	-14.947	-8.287	-43.594
FEBBRAIO	-9.014	-31.498	-1.833	-13.898	-10.847	-45.396
MARZO	+11.725	+25.423	+13.662	+27.438	+25.387	+52.861
APRILE	-9.573	-20.224	-16.684	-49.919	-26.257	-70.143
MAGGIO	-6.985	-18.082	+16.747	+67.327	+9.762	+49.245
GIUGNO	-7.482	-8.780	-25.533	-87.373	-33.015	-96.153
LUGLIO	-3.738	-16.384	-2.652	-1.919	-6.390	-18.303
AGOSTO	-7.812	-38.009	-2.835	-12.037	-10.647	-50.046
SETTEMBRE	-3.116	-11.365	-1.889	-9.557	-5.005	-20.922
OTTOBRE	+9.846	+5.250	+14.415	+30.580	+24.261	+35.830
NOVEMBRE	+4.119	+2.341	+2.499	+13.414	+6.618	+15.755
DICEMBRE	-2.106	+1.285	+4.600	+11.115	+2.494	+12.400
<b>TOTALE ANNO</b>	<b>-30.035</b>	<b>-138.690</b>	<b>-1.891</b>	<b>-39.776</b>	<b>-31.926</b>	<b>-178.466</b>

MESI	MOVIMENTI MENSILI VARIAZIONI % 2001/02					
	ITALIANI		STRANIERI		TOTALE	
	ARRIVI	PRESENZE	ARRIVI	PRESENZE	ARRIVI	PRESENZE
GENNAIO	-5,251	-7,825	-5,959	-9,986	-5,437	-8,452
FEBBRAIO	-8,004	-8,720	-3,568	-7,083	-6,614	-8,144
MARZO	+9,198	+6,631	+21,713	+13,238	+13,334	+8,949
APRILE	-7,011	-5,381	-15,804	-15,943	-10,845	-10,181
MAGGIO	-4,966	-4,678	+12,855	+18,704	+3,603	+6,597
GIUGNO	-4,947	-2,074	-17,937	-19,577	-11,245	-11,056
LUGLIO	-2,310	-2,537	-1,724	-0,322	-2,025	-1,474
AGOSTO	-5,752	-4,944	-2,080	-2,110	-3,913	-3,737
SETTEMBRE	-2,261	-2,918	-1,355	-2,363	-1,806	-2,635
OTTOBRE	+8,176	+1,541	+16,417	+12,676	+11,651	+6,156
NOVEMBRE	+3,616	+0,731	+5,462	+11,190	+4,145	+3,581
DICEMBRE	-1,991	+0,417	+14,847	+11,557	+1,823	+3,066
<b>TOTALE ANNO</b>	<b>-1,930</b>	<b>-2,736</b>	<b>-0,168</b>	<b>-1,075</b>	<b>-1,190</b>	<b>-2,035</b>

## DATO REGIONALE MENSILE

