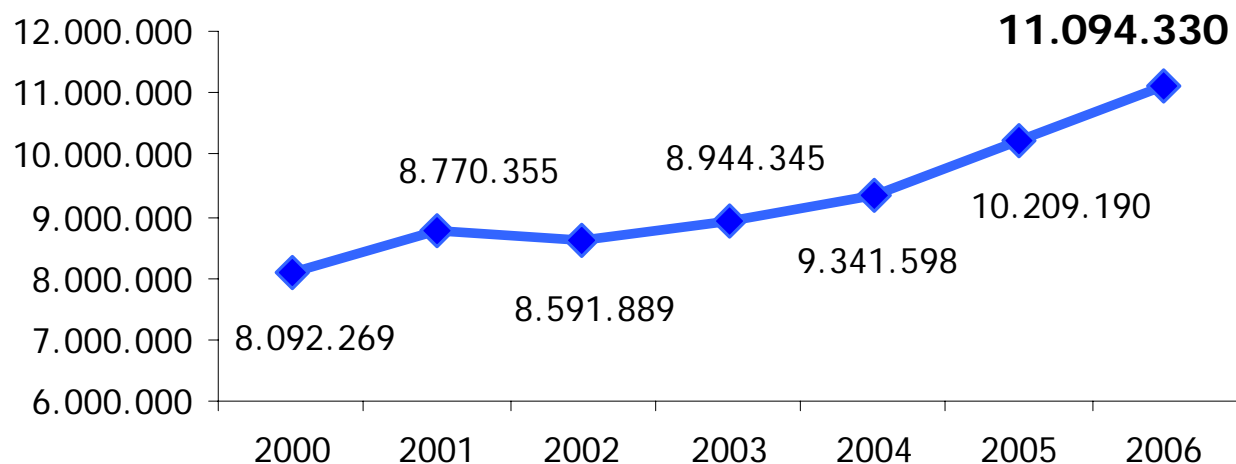


REGIONE PIEMONTE – PRESENZE

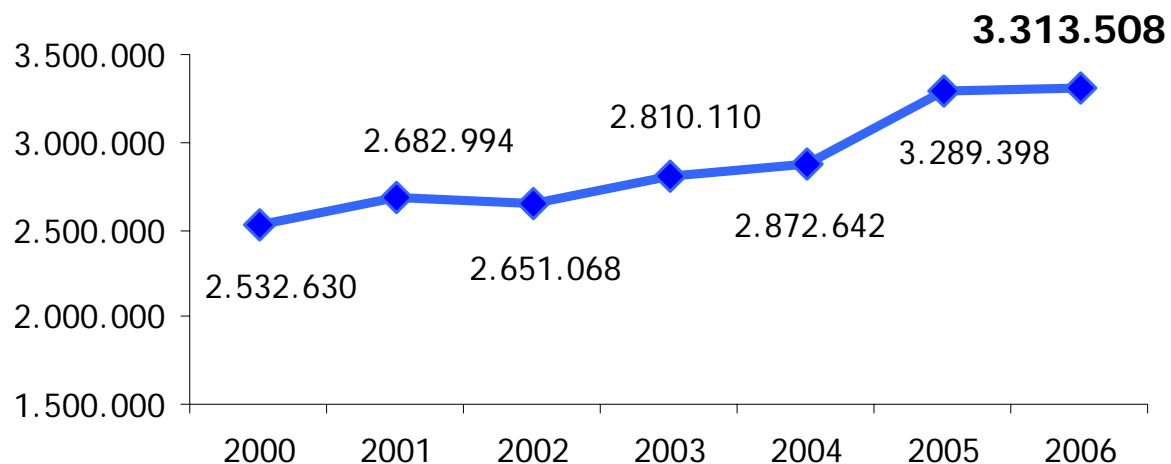
Trend Presenze 2000 - 2006



ANNO	PRESENZE	DIFFERENZA PERCENTUALE SU 2000	DIFFERENZA PERCENTUALE SU 2001	DIFFERENZA PERCENTUALE SU 2002	DIFFERENZA PERCENTUALE SU 2003	DIFFERENZA PERCENTUALE SU 2004	DIFFERENZA PERCENTUALE SU 2005
2000	8.092.269						
2001	8.770.355	8,38%					
2002	8.591.889	6,17%	-2,03%				
2003	8.944.345	10,53%	1,98%	4,10%			
2004	9.341.598	15,44%	6,51%	8,73%	4,44%		
2005	10.209.190	26,16%	16,41%	18,82%	14,14%	9,29%	
2006	11.094.330	37,10%	26,50%	29,13%	24,04%	18,76%	8,67%

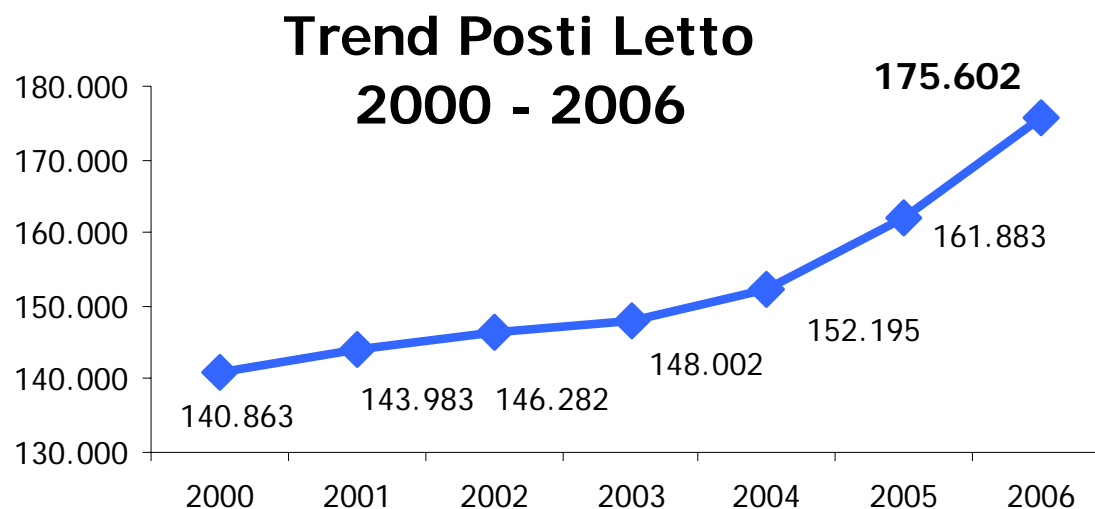
REGIONE PIEMONTE – ARRIVI

Trend Arrivi 2000 - 2006



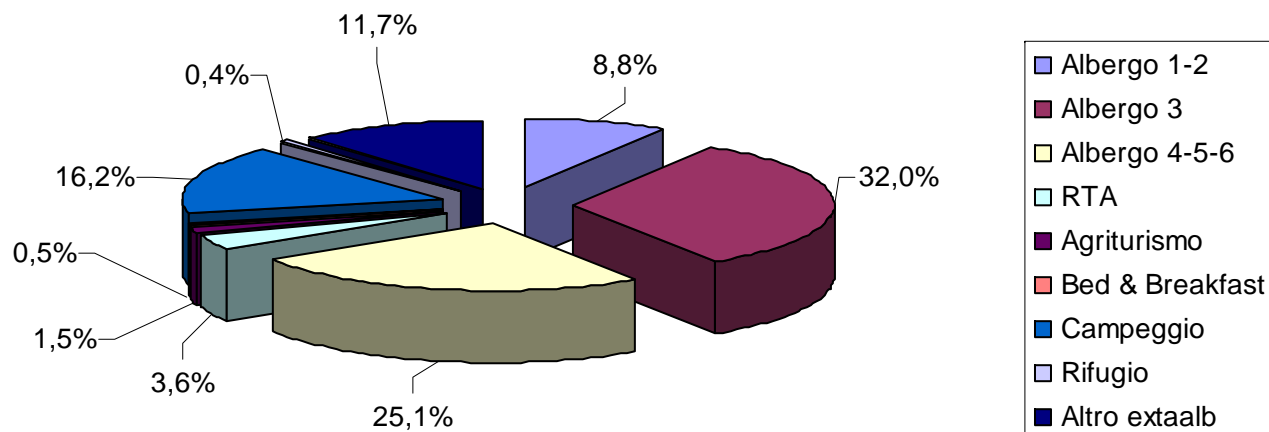
ANNO	ARRIVI	DIFFERENZA PERCENTUALE SU 2000	DIFFERENZA PERCENTUALE SU 2001	DIFFERENZA PERCENTUALE SU 2002	DIFFERENZA PERCENTUALE SU 2003	DIFFERENZA PERCENTUALE SU 2004	DIFFERENZA PERCENTUALE SU 2005
2000	2.532.630						
2001	2.682.994	5,94%					
2002	2.651.068	4,68%	-1,19%				
2003	2.810.110	10,96%	4,74%	6,00%			
2004	2.872.642	13,43%	7,07%	8,36%	2,23%		
2005	3.289.398	29,88%	22,60%	24,08%	17,06%	14,51%	
2006	3.313.508	30,83%	23,50%	24,99%	17,91%	15,35%	0,73%

REGIONE PIEMONTE – POSTI LETTO



ANNO	LETTI	DIFFERENZA PERCENTUALE SU 2000	DIFFERENZA PERCENTUALE SU 2001	DIFFERENZA PERCENTUALE SU 2002	DIFFERENZA PERCENTUALE SU 2003	DIFFERENZA PERCENTUALE SU 2004	DIFFERENZA PERCENTUALE SU 2005
2000	140.863						
2001	143.983	2,21%					
2002	146.282	3,85%	1,60%				
2003	148.002	5,07%	2,79%	1,18%			
2004	152.195	8,04%	5,70%	4,04%	2,83%		
2005	161.883	14,92%	12,43%	10,67%	9,38%	6,37%	
2006	175.602	24,66%	21,96%	20,04%	18,65%	15,38%	8,47%

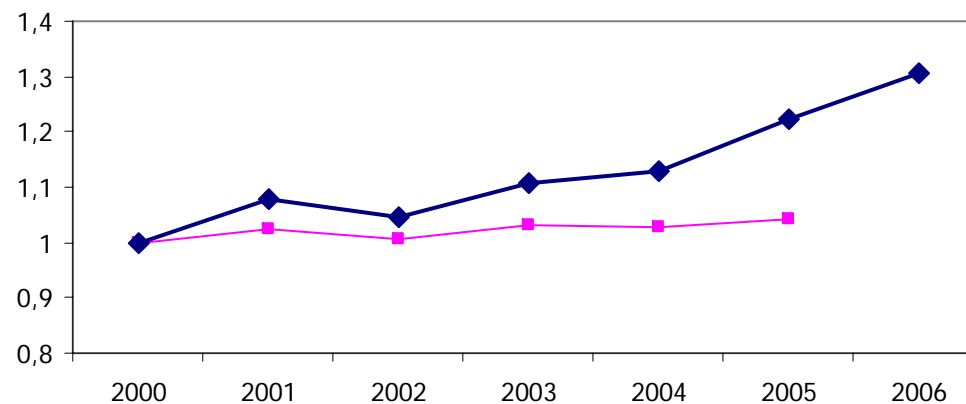
Presenze per tipologia di struttura ricettiva



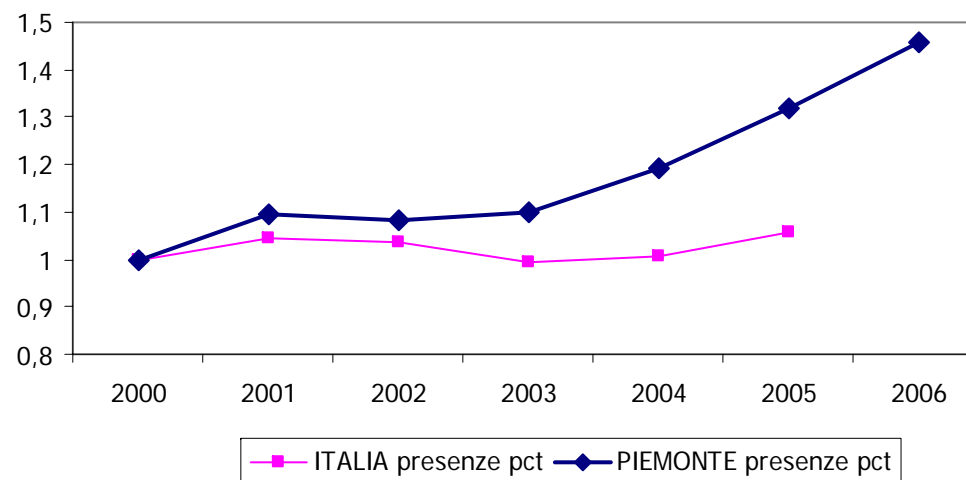
Tipologia struttura	Francia	Paesi Bassi	Germania	Regno Unito	Svizzera	Austria	USA	Giappone	Italia	TOTALE
Albergo 1-2	33.814	10.750	28.752	93.060	15.384	5.179	37.197	3.236	633.773	980.996
Albergo 3	192.077	49.577	289.016	259.331	82.366	28.042	110.345	23.907	2.124.808	3.555.367
Albergo 4-5-6	134.169	47.307	194.974	294.222	67.072	34.976	241.894	49.776	1.285.113	2.788.532
RTA	12.180	24.851	38.011	29.012	7.761	2.171	2.953	2.422	232.742	400.631
Agriturismo	4.632	5.014	25.607	3.223	14.554	2.332	6.514	650	90.360	171.135
Bed & Breakfast	2.277	1.501	5.030	1.110	2.435	611	2.464	108	30.381	54.516
Campeggio	26.224	335.701	413.021	18.094	72.239	11.073	504	8	869.416	1.802.330
Rifugio	2.350	160	2.133	103	685	433	4	10	31.938	38.856
Altro extaalb	27.813	25.648	78.924	54.931	27.500	7.555	29.411	3.907	855.416	1.301.967
TOTALE	435.536	500.509	1.075.468	753.086	289.996	92.372	431.286	84.024	6.153.947	11.094.330

Il Piemonte rispetto al totale Italia

Presenze turisti italiani (2000=100)



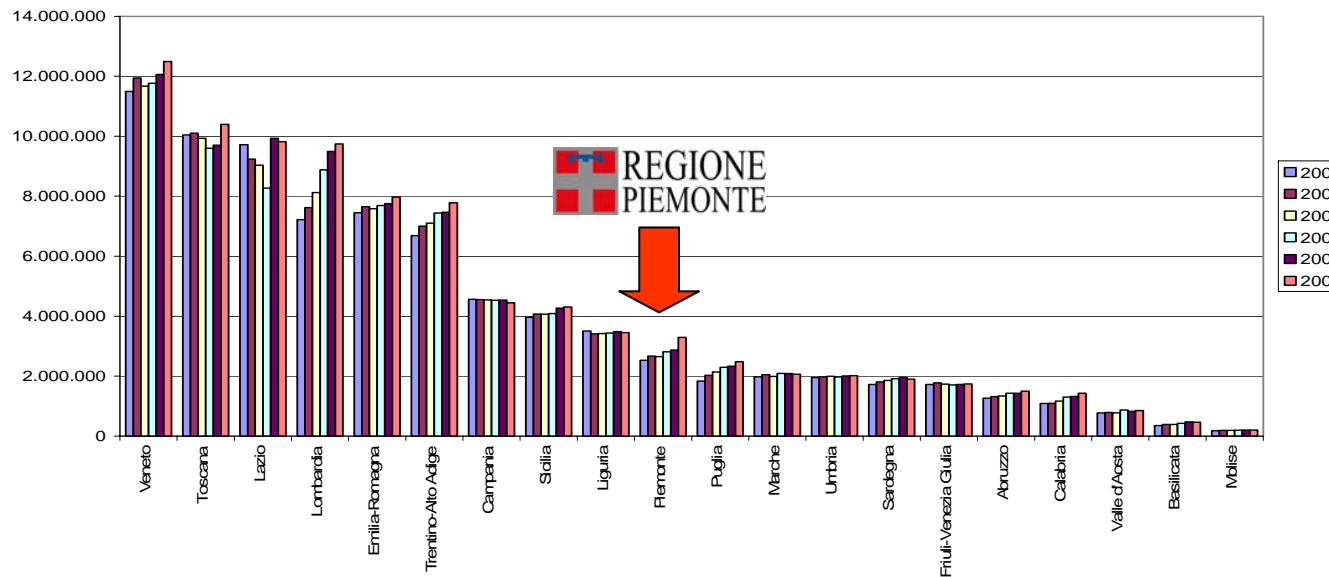
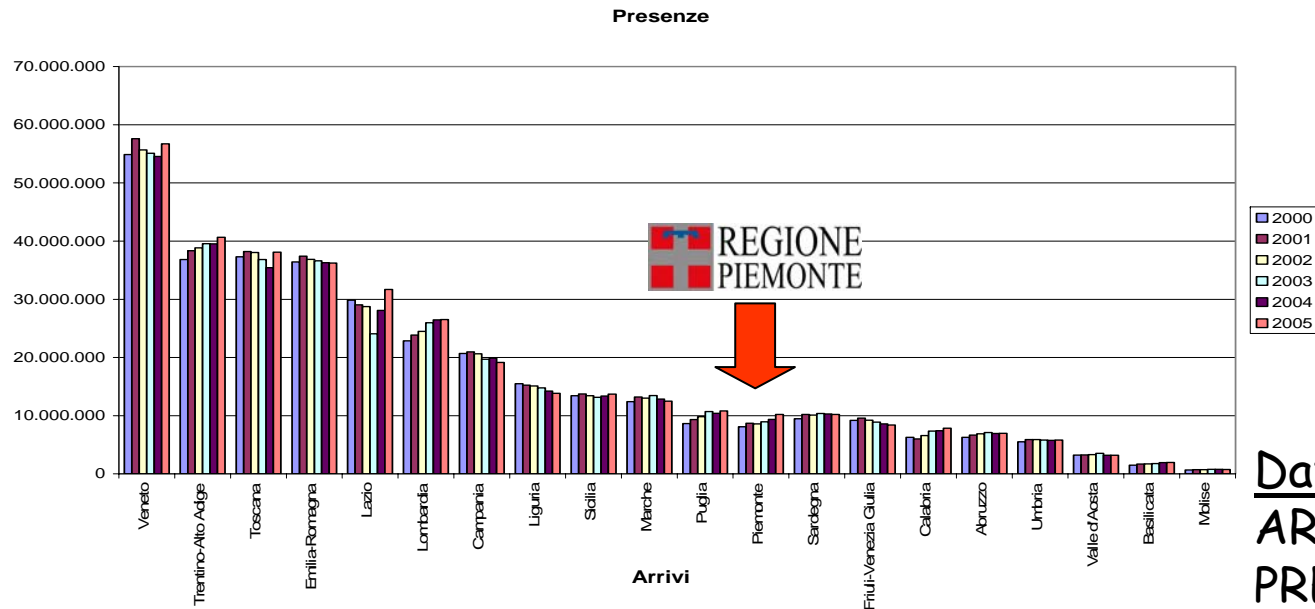
Presenze turisti stranieri (2000=100)



Elaborazione Osservatorio su Fonti:

- Regione Piemonte: database della Direzione Turismo della Regione Piemonte
- Totale Italia: ISTAT (dati 2005)

Il Piemonte rispetto alle altre Regioni Italiane



Elaborazione Osservatorio su Fonti:

- Regione Piemonte: database della Direzione Turismo della Regione Piemonte
- Totale Italia: ISTAT (dati 2005)